



Jauhovaara

- Pinta-ala / Areal 0,2 km²
- Perustettu / Established 1959
- Sijainti / Location Kainuu, Kuhmo



Metsähallitus, alueen hoitaja / Park management

- Metsähallitus Luontopalvelut / Parks & Wildlife Finland
- puh. / tel. +358 206 39 6380
- petola@metso.fi
- luontoon.fi/Jauhovaara

Jauhovaara

Jauhovaaran erikoisuus on entisen metsänvartijatilan ympäristöön istutettu puulajipuisto eli arboretum. Polun varressa kasvaa pieninä metsiköinä useita eri ulkomaisia kuusi- ja mäntylajeja. Suurin osa niistä on istutettu vuosina 1936–42.

Jauhovaara on 253 metriä korkea ja kohoaa yli 80 metriä Jauholammen pinnasta. Varsinkin vaaran pohjoispuoli on paikoin jyrkkärinteistä. Kuusivaltaisine metsineen alue poikkeaa selvästi karujen mäntymetsien ja soiden luonnehtimasta ympäristöstä.

Luontopolun varrella olevalta näköalatasanteelta avautuu kaunis näkymä kainuulaiseen järvien, lampien ja soiden täplittämään metsäluontoon.

Vaaralla on ollut vakainaista asutusta 1800-luvulta lähtien. Metsänvartijatilana se oli vuodesta 1894 lähtien. Nykyinen päärakennus on rakennettu 1950-luvulla.

Jauhovaaran luontopolku

Jauhovaaran luontopolulla esitellään sekä alueelle istutetut ulkomaiset puulajit että kotimaiset puut. Luontopolkutaalut kertovat myös metsänvartijan toiminnasta ja elämisestä vaaralla.

Punaisin maalimerkein merkitty 1,5 kilometrin mittainen polku kulkee vaaran laella. Sinisellä merkitty polku on 3,5 kilometriä. Se laskeutuu alas rinnettä, kiertää Jauholammen laavulle ja nousee takaisin vaaralle.

Polku on korkeuseroista johtuen melko vaativa. Kosteat osuudet on pitkostettu. Jyrkimmissä kohdissa portaat helpottavat kulkemista.

Talvella jyrkät rinteet tarjoavat haastetta lumikenkäretkiin. Kuhmosta Sotkamon suuntaan vievä moottorikelkkaura kulkee Jauholammen laavun kautta.

Jauhovaaran talo on nykyisin vuokrakämpä, lisätietoja sivuilla www.loma-rengas.fi. Ethän häiritse kämpän asiakkaita.

Jauhovaara Hill

Jauhovaara is known for its arboretum. A former forest ranger made a hobby of experimenting with the growing of foreign conifers, planting most of the trees between 1936 and 1942.

Jauhovaara Hill is 253 metres high, rising more than 80 metres above the surface of the Jauholampi pond. Take a breath at the viewpoint and have a look over surrounding forests and lakes.

Jauhovaara has served as a forest ranger's farm since 1894. Nowadays it is a rental cabin (www.lomarengas.fi). Please, give the residents their peace.

There are two trails in the hills, the 3.6-kilometre lower trail and the 1.5-kilometre upper trail, which partly overlap. Along the trails there are info-boards on the different tree species.

The trail is rather demanding, as the hill slopes are steep. The wet sections have duckboards and the steepest places have steps.



Jauhovaarassa on sallittua

- liikkuminen jalkaisin ja hiihtäen
- marjojen ja ruokasienien poimiminen
- avotulen teko ja leiriytyminen tulentekopaikkojen yhteydessä
- kalastus ja metsästys voimassa olevien säädösten mukaisesti

kiellettyä

- avotulen teko metsäpalovaroituksen aikana myös tulentekopaikoilla
- roskaaminen ja rakenteiden vahingoittaminen
- luonnon ja eläinten häiritseminen ja vahingoittaminen
- moottoriajoneuvolla ajo maastossa teiden ja merkittyjen urien ulkopuolella

In Jauhovaara, the following are allowed

- walking, skiing
- picking berries and edible mushrooms
- camping at the campfire sites
- fishing and hunting according to the legislation

forbidden

- lighting campfires if a forest fire warning is in effect
- littering and damaging constructions
- disturbing and harming the environment and animals
- driving motor vehicles on land areas outside marked roads and routes

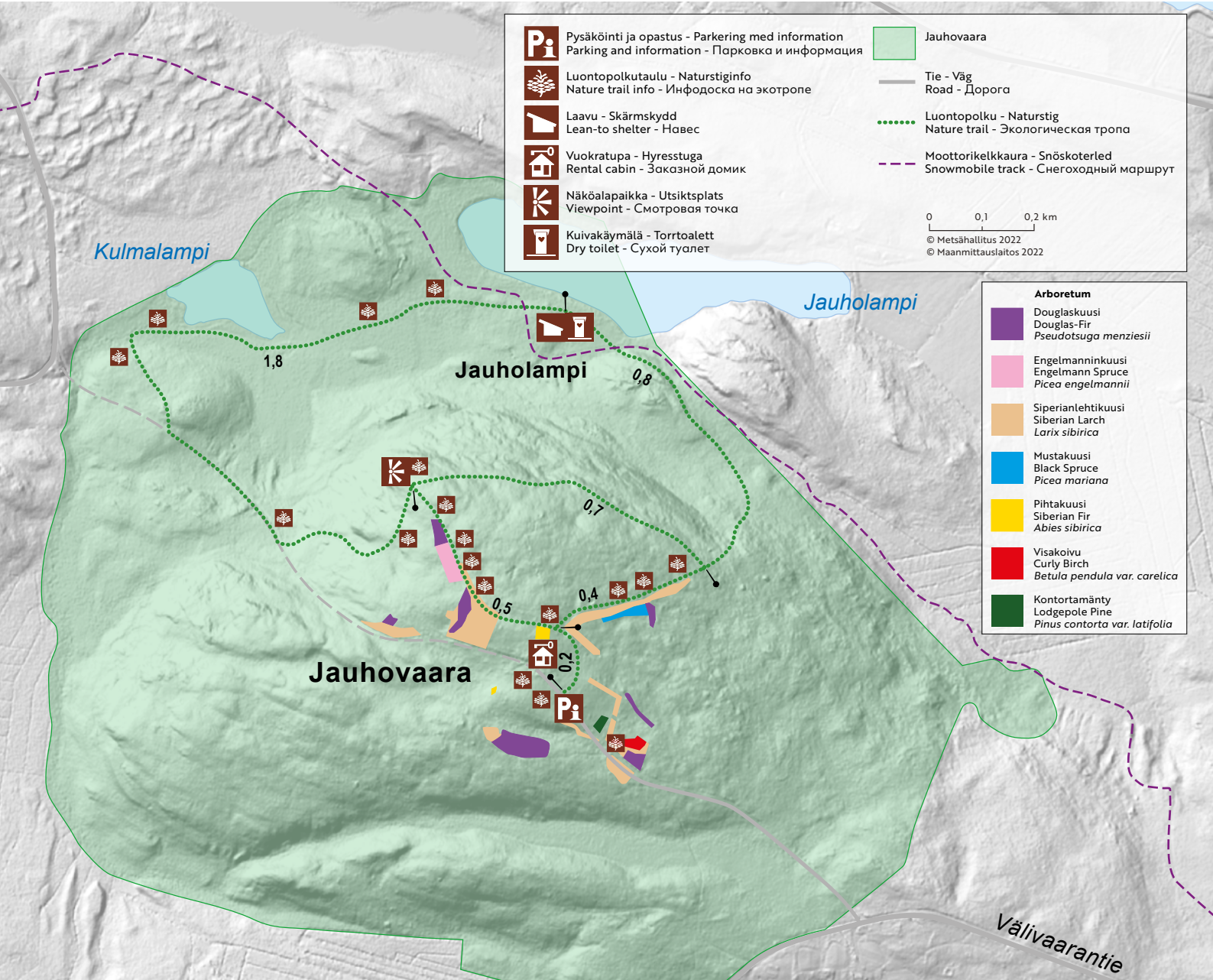
luontoon.fi/jauhovaara/ohjeetjasaannot

Hätänumero / Emergency number 112

TEKSTIT JA KUVAT / TEXT AND PHOTOS
METSÄHALLITUS 2/2022.



Jauhovaara



Kulkuyhteydet

Aja Kuhmosta 26 km Sotkamontietä (nro 76) ja käänny vasemmalle Vepsäntielle. Jatka 10 km ja käänny oikealle Välivaaran tielle. Aja 1,7 km ja käänny oikealle Jauhovaaraan johtavalle tielle. Pysäköintialueelle on 0,8 km. Vain kämpän vuokrannut saa ajaa pihaan. Käytä navigaattorissa osoitetta Välivaarantie 164, Kuhmo.

Pidä huolta luonnosta!

Retkeile kestävästi ja huolehdi jätteistä. Polta palavat, mikäli mahdollista. Laita eloperäiset jätteet komposti-käymälään. Tuo muut jätteet lajittelupisteisiin.

Muista retkietikettti!

How to get to Jauhovaara

From Kuhmo take the road Sotkamontie (no. 76) and drive 26 km. Turn left to Vepsäntie and drive 10 km. Turn right to Välivaarantie and drive 1.7 km. Turn right to Jauhovaara road and drive 0.8 km to the parking area. Only the tenant of the rental cabin may drive to the yard. For navigator use the address Välivaarantie 164, Kuhmo.

Respect nature!

Leave no traces of your visit behind. Burn burnable waste, if possible, and put bio waste into a composting toilet. Take all other litter out of the area.

Remember Outdoor Etikettti!

