

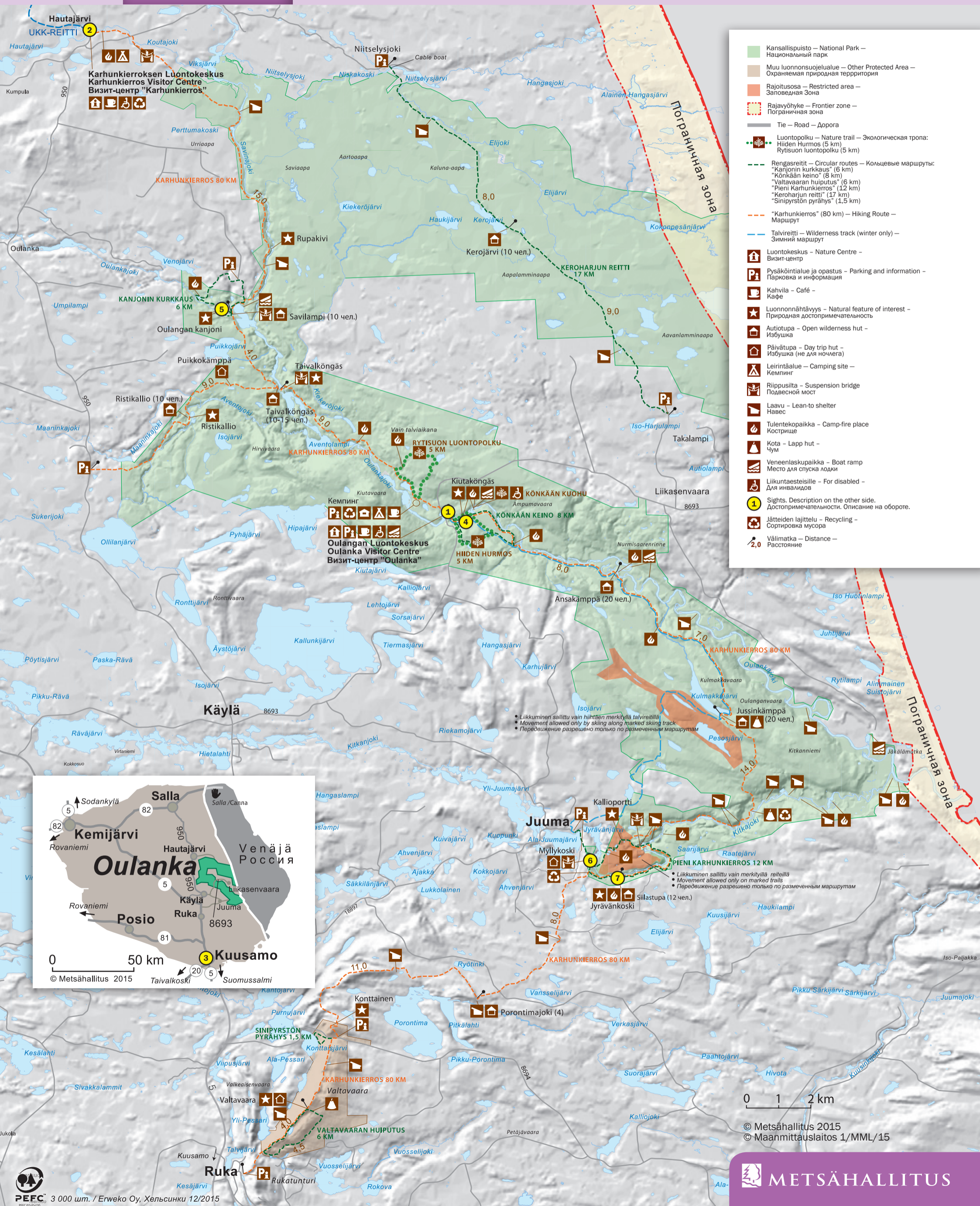


НАЦИОНАЛЬНЫЕ
ПАРКИ ФИНЛЯНДИИ
www.nationalparks.fi/ru



Комфортное погружение в мир дикой природы

OULANKA



- Kansallispuisto – National Park – Национальный парк
- Muu luonnonsuojelualue – Other Protected Area – Охраняемая природная территория
- Rajoitusosa – Restricted area – Заповедная зона
- Rajavyöhyke – Frontier zone – Пограничная зона
- Tie – Road – Дорога
- Luontopolku – Nature trail – Экологическая тропа:
Hiiden Hurmos (5 km)
Rytisuon luontopolku (5 km)
- - - Rengasreitit – Circular routes – Колецевые маршруты:
"Känkään keino" (8 km)
"Könkään keino" (8 km)
"Valtavaaran huiputus" (6 km)
"Pieni Karhunkierros" (12 km)
"Keroharjun reitti" (17 km)
"Sinipyrstön pyrähyt" (1,5 km)
- - - "Karhunkierros" (80 km) – Hiking Route – Маршрут
- - - Talvireitti – Wilderness track (winter only) – Зимний маршрут
- 🏠 Luontokeskus – Nature Centre – Визит-центр
- P Pysäköintialue ja opastus – Parking and information – Парковка и информация
- ☕ Kahvila – Café – Кафе
- ★ Luonnonnähtävyys – Natural feature of interest – Природная достопримечательность
- 🏠 Autiotupa – Open wilderness hut – Избушка
- 🏠 Päivätupa – Day trip hut – Избушка (не для ночлега)
- 🏠 Leirintäalue – Camping site – Кемпинг
- 🌉 Riippusilta – Suspension bridge – Подвесной мост
- 🏠 Laavu – Lean-to shelter – Навес
- 🔥 Tulentekopaikka – Camp-fire place – Кострище
- 🏠 Kota – Lapp hut – Чум
- 🚢 Veneenlaskupaikka – Boat ramp – Место для спуска лодки
- ♿ Liikuntaesteille – For disabled – Для инвалидов
- 1 Sights. Description on the other side. Достопримечательности. Описание на обороте.
- ♻️ Jätteiden lajittelu – Recycling – Сортировка мусора
- 2,0 Välimatka – Distance – Расстояние



0 1 2 km
© Metsähallitus 2015
© Maanmittauslaitos 1/MML/15



Metsähallitus / Ismo Pekkarinen

ДОБРО ПОЖАЛОВАТЬ В «ОУЛАНКА»!

На северо-востоке Финляндии, между городом Куусамо (Kuusamo) и местечком Салла, (Salla) находится нетронутое царство дикой тайги. Петляющая между крутыми скалами пешеходная тропа Karhunkierros — «Медвежий круг» — выведет путника к извилистой бурной реке Оуланка (Oulanka), по берегам которой раскинулся одноименный национальный парк. А таинственные подвесные мосты сказочной страны «Оуланка» приведут вас к одним из самых красивых речных порогов в Финляндии. Великолепное разнообразие пейзажей парка бесспорно поразит воображение даже самых искушенных путешественников.

ОБИТАТЕЛИ ПАРКА



VisitFinland mediabank

Крутые сопки вблизи реки Оуланка (Oulanka) украшает нетронутый сосновый бор. А под сенью лесов растет нежная орхидея калипсо — символ национального парка. В зеленых рощах бродят лоси и медведи, лишь изредка можно встретить росомаху, рысь или волка. В бурных реках водится дикая кумжа, а над водой парят оляпки и перевозчики. В глуши лесов обитают такие птицы, как беркут, орлан-белохвост, коршун, чёрный дрозд, крапивник, горихвостка обыкновенная и различные виды крошечных пеночек.

ЧЕМ ЗАНЯТЬСЯ

Наблюдение за птицами

Гуляете ли вы по берегам рек, пробираетесь по склонам сопки или рассекаете воду веслом байдарки — оглянитесь по сторонам и вы увидите бесчисленное множество птиц, которые живут здесь круглый год или прилетают летом, чтобы свить гнезда.

Рыбалка

Рыбачить с удочкой можно на реках Авентойоки (Aventojoki), Савинайоки (Savinajoki), Мааникайоки (Maaninkajoki) и Оуланка (Oulanka), за исключением охраняемых территорий, где рыбалка запрещена. Также среди глухих лесов национального парка скрываются многочисленные озера. В них водятся окунь, хариус, щука, сиг, однако нельзя ловить редкую рыбу кумжу. Запретными местами для рыбалки являются озера Авентолампи (Aventolampi), Савилампи (Savilampi) и Хааралампи (Haaralampi).

Ягоды и грибы

Наслаждайтесь щедростью природы: в парке можно свободно собирать различные грибы и ягоды — бруснику, чернику, землянику. Также здесь встретятся диковинные северные ягоды вороника и княженика.

Сплавы



VisitFinland mediabank

Увлекательное водное путешествие на каноэ позволит взглянуть на природу парка с другой стороны.

Велопогулки

Лихо и весело прокатиться на горных велосипедах можно по 9-километровому участку тропы «Медвежий круг» (Karhunkierros) от визит-

центра «Оуланка» до водопада Тайвалкёнгяса (Taivalköngäs), а также по другим дорожкам общего пользования.



Metsähallitus / Tuomas Uola

Лыжи и снегоступы

26 километров труднопроходимого, но завораживающего своими видами и интересного маршрута Oulangan eämaareitti покажутся нелегким испытанием даже опытным лыжникам и путешественникам на снегоступах: ведь на тропе нет лыжни и освещения, но от этого приятным и долгожданным местом отдыха становятся две теплые избы и площадка для разведения костра.

ПЕШИЕ МАРШРУТЫ

Разнообразные пешеходные маршруты располагают к увлекательному отдыху на природе круглый год.

ПРИРОДНАЯ ТРОПА KIUTAKÖNKÄÄN POLKU

Протяженность 2 км

Зимой и летом по живописной тропинке, пролегающей вдоль маршрута «Медвежий круг» (Karhunkierros) по берегу реки Оуланка (Oulanka), можно выйти к бурному порогу Киутакёнгяса (Kiutaköngäs).

ТРОПА KÖNKÄÄN KUONU

Протяженность 150 м

По ровной и пологой дорожке будет удобно гулять людям с ограниченными возможностями и семьям с маленькими детьми.

КОЛЬЦЕВОЙ МАРШРУТ KANJONIN KURKKAUS

Протяженность 6 км

На пути кольцевого маршрута, проходящего сквозь леса в северной части национального парка, встретится множество интересных препятствий: холмы, овраги, болота, ручьи и завораживающий каньон.

ПРИРОДНЫЙ МАРШРУТ «МАЛЫЙ МЕДВЕЖИЙ КРУГ» (PIENI KARHUNKIERROS)

Протяженность 12 км

Увлекательное приключение среди захватывающих пейзажей вдоль берегов реки Китка (Kitkajoki) подойдет для однодневного похода. Однако местами путников ждут сложные испытания: им предстоит преодолеть три висячих моста, деревянные настилы и лестницы.

ПЕШЕХОДНЫЙ МАРШРУТ «МЕДВЕЖИЙ КРУГ» (KARHUNKIERROS)

Протяженность 80 км

Один из самых популярных в Финляндии туристических маршрутов проведет вас к красивейшим видам национального парка «Оуланка». Целиком он рассчитан примерно на 4–5 дней, но здесь точно не придется скучать: на пути встретятся шесть висячих мостов, а также деревянные настилы, лестницы и мостики. Вопреки названию, тропа не является кольцевой — она идет по парку с севера на юг, а попасть на нее можно из нескольких точек.

ЧТО ПОСМОТРЕТЬ

1 Визит-центр «Оуланка»



Metsähallitus

Это самое сердце национального парка. В визит-центре открыта выставка, рассказывающая о природе края. Здесь можно получить информацию о маршрутах и достопримечательностях, о групповых экскурсиях, проходящих в визит-центре и на лоне природы, приобрести карты, рыболовные лицензии и сувениры, а также взять напрокат байдарку и туристическое снаряжение. В местном кафе приятно подкрепиться сытным обедом и выпить чашечку ароматного кофе.

2 Визит-центр «Кархункиеррос»

Природный центр находится в начале знаменитого туристического маршрута «Медвежий круг» (Karhunkierros).

3 Инфо-центр «Кархунтассу»

В инфо-центре, расположенном в городе Куусамо (Kuusamo), с радостью предоставят подробную информацию о национальном парке, о самом городе и центре фотографии Ханну Хаутала — знаменитого фотографа-натуралиста и защитника природы северо-восточной Финляндии.

4 Порог Киутакёнгяса (Kiutaköngäs)



visitpusku.ru / Taina Jakovleva

Всего в километре пути от визит-центра «Оуланка» путников ждет восхитительный вид на речной порог длиной 325 метров и окружающие скалы.

5 Каньон реки Оуланка (Oulanka)



VisitFinland mediabank

Таинственное ущелье с крутыми скалистыми берегами находится примерно в 2 км от парковки Савилампи (Savilampi).

6 Порог Нискакоски (Niskakoski)

Один из 9 висячих мостов национального парка перекинут над порогом реки Китка (Kitkajoki) в южной части национального парка. От кемпинга и парковки в деревне Юума (Juuma) нужно пройти всего 200 метров.



Metsähallitus / Minna Koramo

7 Водопад Юрвя (Jyvävä)

Через 3,5 км от парковки в деревне Юума (Juuma) природная тропа «Малый медвежий круг» (Pieni Karhunkierros) выводит к потрясающему виду на величественный 9-метровый водопад на реке Китка (Kitkajoki).

ГДЕ ОСТАНОВИТЬСЯ

В палатке и под навесом

На территории национального парка можно бесплатно поставить палатку или разместиться под деревянным навесом на специально обустроенных площадках. Желательно останавливаться с палаткой в одном месте не более двух ночей подряд.

В лесной избушке

В парке «Оуланка» находится 7 избушек для ночлега и 2 домика для остановки на дневной отдых. Большинство из них расположено вдоль маршрута «Медвежий круг» (Karhunkierros). Информацию о размещении в избушках можно узнать в визит-центре.

В кемпинге

В центральной части парка на маршруте «Медвежий круг» (Karhunkierros) в течение всего лета работает кемпинг. Остановиться на ночь можно также в кемпингах или арендуемых коттеджах в деревне Юума (Juuma).

В туристических комплексах

Различные возможности проживания доступны для туристов в городе Куусамо (Kuusamo). На горнолыжном курорте «Рука» (Ruka), расположенном в 22 километрах от национального парка, можно забронировать номер в отеле, арендовать коттедж или апартаменты. Подробная информация представлена на сайте www.rukafinland.ru

БЕРЕЖНОЕ ОТНОШЕНИЕ К ПРИРОДЕ

Костры

Разведение костров в парке допускается только в специально предназначенных местах. Здесь есть жаровни и заготовленные дрова. Будем признательны за их экономное использование.

Мусор

В парке не принято оставлять мусор. Горючие отходы можно сжечь в костре, пищевые отходы выбросить в биотуалет, прочий мусор — вынести к специальным контейнерам, расположенным у входа в парк. Пожалуйста, помогите нам сохранить парк в чистоте.

Животные

Домашних животных можно выгуливать в парке на поводке. Охота в национальном парке запрещена.

Транспорт

Передвигаться на моторных транспортных средствах можно только по специально обозначенным на карте дорогам.

ВАЖНО!

В чрезвычайной ситуации звони 112

Перед звонком желательно выяснить ваше местонахождение по карте или указателям.

Вся информация о размещении и туристических услугах:

www.nationalparks.fi/ru
www.rukafinland.ru

Обслуживание посетителей национального парка «Оуланка» (на английском языке)

Визит-центр «Оуланка»
Адрес: Liikasenvaarantie 132, 93999 Куусамо
Тел. +358 206 39 6850
oulanka@metsa.fi
Визит-центр «Кархункиеррос»
Адрес: Hautajärventie 414, 98995 Хаутаярви
Тел. +358 206 39 6870
karhunkierros@metsa.fi
Инфо-центр «Кархунтассу»
Адрес: Torangintaival 2, 93600 Куусамо
Тел. +358 206 39 6804
karhuntassu@metsa.fi

www.nationalparks.fi/ru

О живописной природе и национальных парках Финляндии заботится METSÄHALLITUS. Более подробную информацию о национальных парках на русском языке можно посмотреть на сайте.



METSÄHALLITUS