



Oulujärven retkeilyalue

- Perustettu vuonna 1993
- Pinta-ala on 78,3 km², josta maa-alueita 14 km²
- Aluetta hoidetaan luonto- ja maisema-arvot huomioiden.



Metsähallituksen luontopalvelut vastaa alueen retkeilyreiteistä ja rakenteista.

- Lisätietoa: Liminganlahden luontokeskus
- puh: 0206 39 6059
- liminganlahti@metsa.fi

www.luontoon.fi, www.retkikartta.fi,
www.rokuageopark.fi



Retkeilyalue

Oulujärvi

on ympärivuotinen aarrea; lumoa kauneudellaan ja tarjoaa runsaasti elämyksiä sekä kala-, marja- ja sienisaaliita kulkijalle.

Eväät reppuun ja retkelle

Manamansalossa risteilee paljon teitä ja polkuja, joista merkittävät reitit on yhteensä 14 km. Reitit on merkitty maastoon sinisin maalimerkein. Särkisen nuotiopaikalle pääsee myös pyörätuolilla, joskin reitillä on loivia nousuja ja laskuja. Retkeilyreittien varrella ja saarissa on monenlaisia tulipaikkoja sekä kalastusmahdollisuuksia, joten alueella riittää tekemistä useiksi päiviksi. Teeriniemen venesatama Manamansalossa palvelee kaikkia vesillä liikkujia.

Retkiseikkailu saarissa

Retkeilyalueen saariin pääsee niin meloen kuin omalla veneellä. Kuostonsaarella, Kaarresalossa ja Honkisessa on venelaiturit rantautumista varten. Kuoston kulman nuotiopaikalta lähtee punaisella merkitty

neljän kilometrin pituinen reitti Säipän laavulle. Kuostonsaaren selkäranka on jyrkkä harju, joka kohoaa paikoin jopa 35 metria järven pinnan yläpuolelle. Vanhat mäntykankaat ja pitkät hiekkarannat houkuttelevat seikkailuun.

Kalasta Kainuun merellä tai kirkasvetisillä lammilla

Retkeilyalueella on hyvät mahdollisuudet kalastukseen Oulujärvellä ja Manamansalon kirkasvetisillä lammilla. Manamansalon vapakalastusalueeseen 5571 kuuluu kymmenen lampea, joista voi pyytää ahventen lisäksi siikaa, harjusta ja taimenta. Särkisestä voi tavoitella pyyntikokoisena istutettua kirjolohta. Kalastuslupia saa leirintäalueelta, Eräluvut.fi -verkkokaupasta, mobiililupana tai palvelunumerosta 020 692424 (9-16).

Lisätiedot ja kalastussäännöt www.eräluvut.fi

Oulujärven retkeilyalue sijaitsee Oulujärven Niskan-selän ja Manamansalon saaren maa- ja vesialueilla, noin 80 km Kajaanista länteen ja 150 km Oulusta itään. Alue on osa Rokua Geoparkia, joka kuuluu UNESCON kansainväliseen geologisten kohteiden verkostoon. Retkeilyalueella on kivikkoisia luotoja, upeita hiekkarantoja, kirkasvetisiä lampia ja karuja mäntymetsiä. Luontoharastuksiin on erinomaiset mahdollisuudet.

Tuuli, aallot ja järven vedenpinnan säännöstely sekä talviset jäämassat muokkaavat Oulujärven rantoja. Hiekkaisella harjualueella menestyvät karuja olosuhteita kestävät ja kuivuutta sietävät lajit. Karuudesta huolimatta järviluonto



METSÄHALLITUS 08/2022. KUVAT: MAARIT VAAHTERANOKSA

Retkeile luontoa kunnioittaen

Oulujärven saarten ja monien rantojen maasto on helposti kuluva. Suosi valmiita polkuja.

Oulujärven retkeilyalueella on

Sallittua

- Liikkuminen jalan, hiihtäen, soutaen ja meloen
- Tilapäinen leiriytyminen saarissa jokamiehenoikeudella, Manamansalossa vain taukopaikkojen yhteydessä
- Onkiminen ja pilkkiminen lukuun ottamatta erillisiä rajoitusalueita
- Marjojen ja ruokasienten poimiminen

Rajoitettua

- Avotulenteko on sallittu vain sitä varten rakennetuilla paikoilla
- Kalastus on sallittua asianmukaisilla luvilla

Kiellettyä

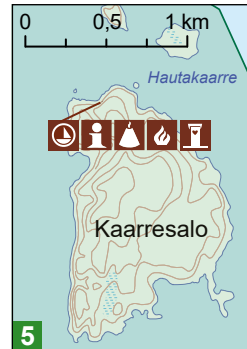
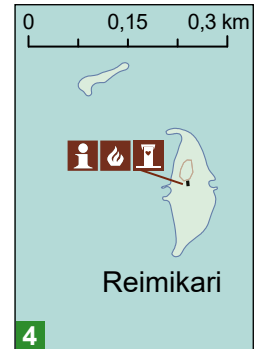
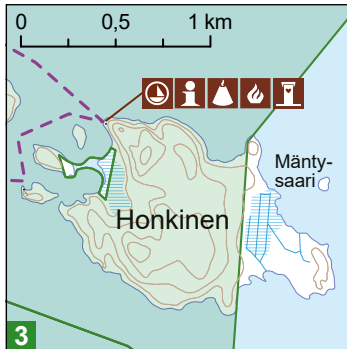
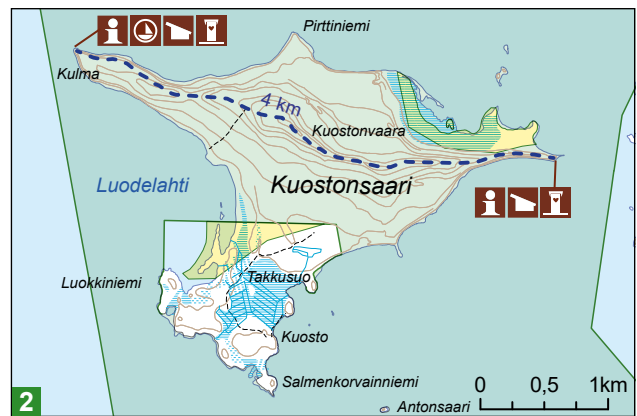
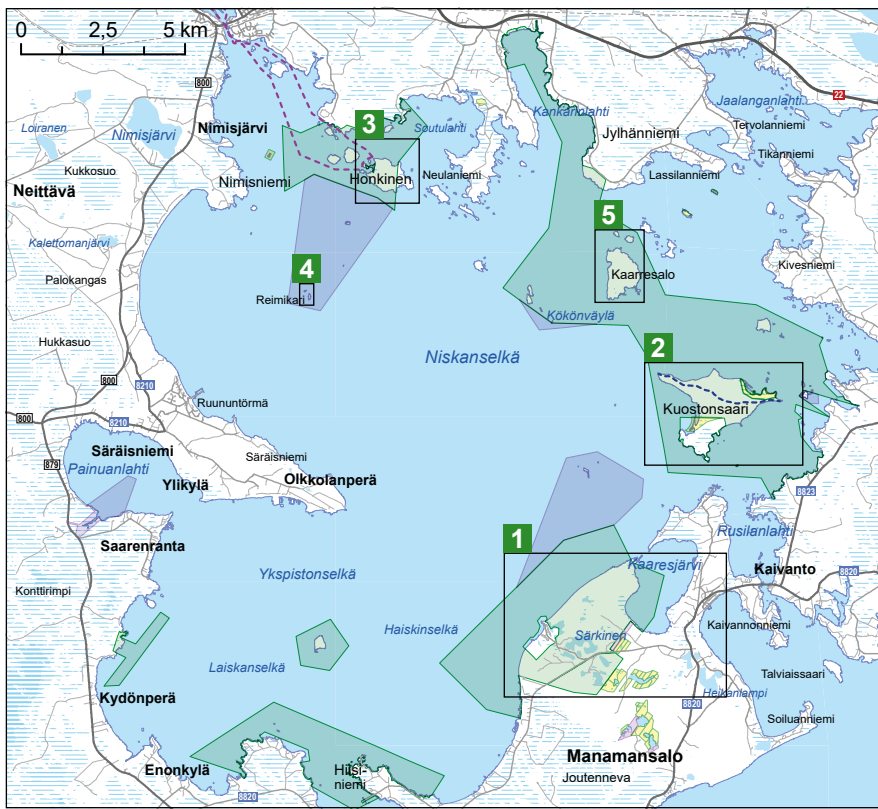
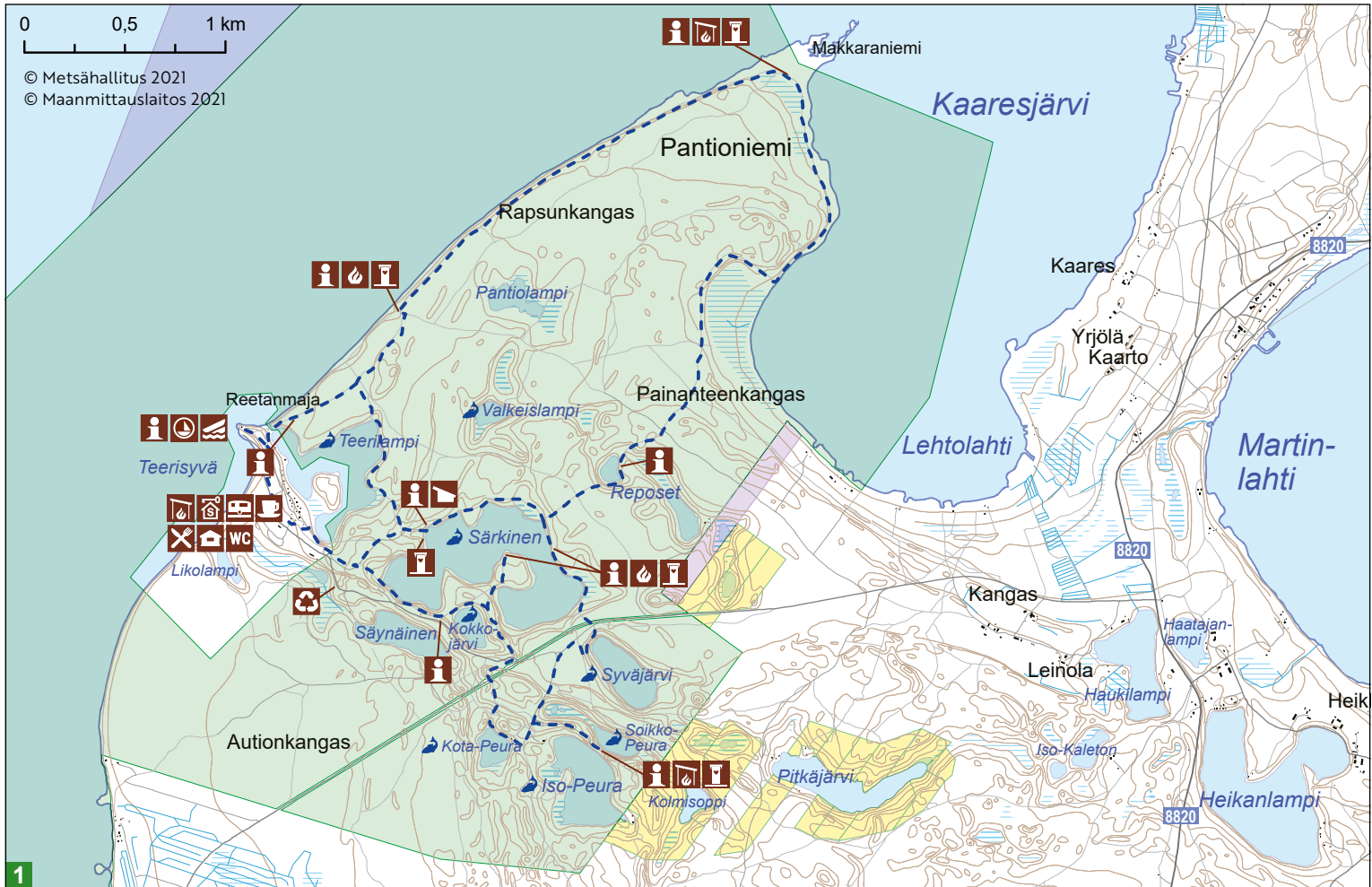
- Avotulenteko metsäpalovaroituksen aikana myös tulentekopaikoilla
- Maa- tai kallioperän vahingoittaminen
- Moottoriajoneuvolla ajo siihen osoitettuja teitä lukuun ottamatta
- Roskaaminen ja rakenteiden vahingoittaminen
- Koirien vapaana pitäminen muutoin kuin metsästyksen yhteydessä
- Omien veneiden ja kanoottien tuominen alueen lammille

Roskaton retkeily

- Sen, minkä viet maastoon, jaksat tuoda myös sieltä pois.
- Biojätteet voit laittaa taukopaikkojen komposteihin.
- Polta tulentekopaikalla nuotiossa vain puhdas paperi tai pahvi.

Hätänumero 112

Tiedä mistä soitat – kännykkä ei kuulu kaikkialla!



SELITE - LEGEND

Oulujärven retkeilyalue Oulujärvi hiking area	Virkistyskalastusalue Recreational fishing
Luonnonsuojelualue Nature reserve	Vesillelaskupaikka Boat and canoe launch
Yksityinen suojelualue Private nature reserve	Kahvila Café
Opastaulu Information board	Ravintola Restaurant
Venelaituri Jetty	Mökkimajoitus Holiday cabins
Tulentekopaikka Campfire site	Kuivakäymälä Dry toilet
Keittokatos Cooking shelter	Käymälä WC
Laavu Lean-to shelter	Jätteiden lajittelupiste Recycling
Kota Campfire hut	REITIT - TRAILS
Varussauna Reservable sauna	Retkeilyreitti Hiking trail
Matkailuajoneuvoalue Camper sites	Veneilyreitti Boating route