

Sipoonkorpi Sibbo storskog



METSÄHALLITUS
FORSTSTYRELSEN

Perustettu / inrättad / established: 2011

Pinta-ala / areal / area: 24 km²



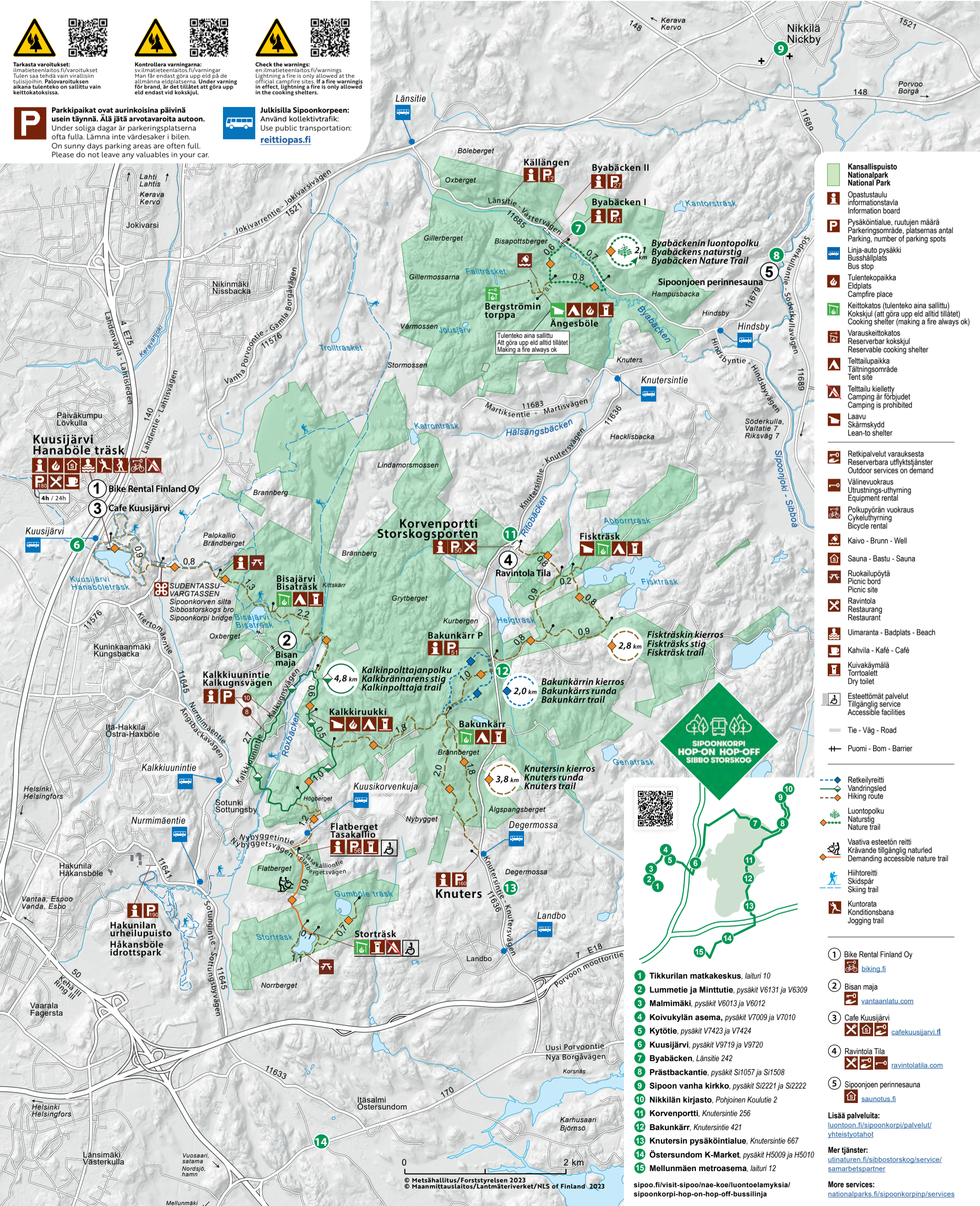
Tarkasta varoitukset:
ilmatieteenlaitos.fi/varoitukset
Tulen saa tehdä vain virallisiin
tulipesijoihin. Palovaroituksen
aikana tulenteke on sallittu vain
keittokatosissa.

Kontrollera varningarna:
sv.ilmatieteenlaitos.fi/varningar
Man får endast göra upp eld på de
allmänna eldplatserna. Under varning
för brand, är det tillåtet att göra upp
eld endast vid koksjud.

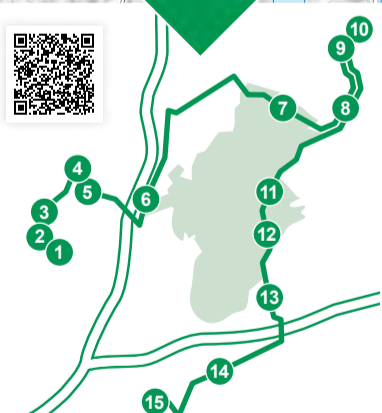
Check the warnings:
en.ilmatieteenlaitos.fi/warnings
Lightning a fire is only allowed at the
official campfire sites. If a fire warning is
in effect, lightning a fire is only allowed in
the cooking shelters.

P **Parkkipaikat ovat aurinkoisina päivinä usein täynnä. Älä jätä arvovaroita autoon.**
Under soliga dagar är parkeringsplatserna ofta fulla. Lämna inte värdesaker i bilen.
On sunny days parking areas are often full. Please do not leave any valuables in your car.

Julkisilla Sipoonkorpeen:
Använd kollektivtrafik:
Use public transportation:
reittiopas.fi



- Kansallispuisto
Nationalpark
National Park
- Opastustaulu
informationstavla
Information board
- Pysäköintialue, ruutujen määrä
Parkeringsområde, platsernas antal
Parking, number of parking spots
- Linja-auto pysäkki
Bussállplats
Bus stop
- Tulentekopaiikka
Eldplats
Campfire place
- Keittokatos (tulenteke aina sallittu)
Koksjud (att göra upp eld alltid tillåtet)
Cooking shelter (making a fire always ok)
- Varuskeittokatos
Reserverbar koksjud
Reservable cooking shelter
- Telttailupaikka
Tältningsområde
Tent site
- Telttailu kielletty
Camping är förbjudet
Camping is prohibited
- Laavu
Skärmskydd
Lean-to shelter
- Retkipalvelut varauksesta
Reserverbara utflyktstjänster
Outdoor services on demand
- Välinevuokraus
Utrustnings-uthyrning
Equipment rental
- Polkupyörän vuokraus
Cykeluthyrning
Bicycle rental
- Kaivo - Brunn - Well
- Sauna - Bastu - Sauna
- Ruokailupöytä
Picnic bord
Picnic site
- Ravintola
Restaurang
Restaurant
- Uimaranta - Badplats - Beach
- Kahvila - Kafé - Café
- Kuivakäymälä
Toortoalett
Dry toilet
- Esteettömät palvelut
Tillgänglig service
Accessible facilities
- Tie - Väg - Road
- Puomi - Bom - Barrier



- 1 Tikkurilan matkakeskus, laituri 10
biking.fi
 - 2 Lummetie ja Mintutie, pysäkit V6131 ja V6309
vantaanlatu.com
 - 3 Malmimäki, pysäkit V6013 ja V6012
 - 4 Koivukylän asema, pysäkit V7009 ja V7010
 - 5 Kytötie, pysäkit V7423 ja V7424
 - 6 Kuusijärvi, pysäkit V9719 ja V9720
 - 7 Byabäcken, Länsitie 242
 - 8 Prästbackantie, pysäkit Si1057 ja Si1508
 - 9 Sipoon vanha kirkko, pysäkit Si2221 ja Si2222
 - 10 Nikkilän kirjasto, Pohjoinen Koulutie 2
 - 11 Korvenportti, Knutersintie 256
 - 12 Bakunkärr, Knutersintie 421
 - 13 Knutersin pysäköintialue, Knutersintie 667
 - 14 Östersundom K-Market, pysäkit H5009 ja H5010
 - 15 Mellunmäen metroasema, laituri 12
- Lisää palveluita:**
luontoon.fi/sipoonkorpi/palvelut/yhteistyotahot
- Mer tjänster:**
utinaturen.fi/sibbostorskog/service/samarbetspartner
- More services:**
nationalparks.fi/sipoonkorpin/services
- sipoonkorpi-hop-on-hop-off-bussilinja