



# Syötteen kansallispuisto



- 303 km<sup>2</sup>
- Perustettu vuonna 2000.

- Sijaitsee Pudasjärven, Taivalkosken ja Posion kunnissa.

- Metsähallituksen Luontopalvelut hallinnoi ja hoitaa kaikkia Suomen kansallispuistoja.



Syötteen kansallispuiston monipuoliset reitit kutsuvat liikkumaan kaikkina vuodenaikoina. Hiihtoretki tykkypuiden lomassa tai maastopyöräretki Pytkynharjun komeisiin harjumaisemiin ovat elämyksiä parhaimmillaan. Syötteen kansallispuisto sopii päiväretkien lisäksi myös muutaman yön vaelluksien kohteeksi, sillä kansallispuistossa on lukuisia määriä autio- ja päivätupia sekä laavuja. Ahmatupa ja Rytitupa ovat vuokratupia, joilta löytyy myös saunat. Päivän seikkailujen läpikäyminen puusaunan lempeissä löylyissä pehmittää kehon sekä mielen – Syötteen kansallispuisto on kokonaisvaltainen elämys.

## Syötteen luontokeskus

Aloita retkesi kansallispuistoon luontokeskuksesta. Luontokeskuksen vastikään uusittu pysyvä näyttely Rakkaudella luontososi tutustuttaa sinut kansallispuiston monimuotoiseen luontoon ja sen

### Suosittellemme

*Perheille:*

- Naavaparran polku 3 km
- Kellarilammen esteetön polku 1 km

*Päiväretkelle:*

- Teerivaaran kierros 4,5 km
- Rytivaaran kierros 10 km

*Vaellukselle:*

- Torparin taival 33 km

*Maastopyörällä:*

- Syötteen kierros 19 km
- Pitämävaaran lenkki 35 km

*Talvesta nauttimaan:*

- Kansallispuiston ladut
- Vattukurun kierros lumikengillä 2,1 km

ihmeisiin. Näyttelyn toiminnallisuus viehättää niin lapsia kuin aikuisiakin. Vaihtuvissa näyttelyissä näkyy vahvasti paikallisten taiteilijoiden känttöjälki. Järjestämme opastuksia sekä tapahtumia ympäri vuoden.

Luontokeskuksella työskentelevät retkeilyn ammattilaiset opastavat sinua retkillesi sekä myyvät sinulle oikeat kartat ja eräluvut. Myös Metsähallituksen tupien varaukset voit tehdä palvelupisteellämme. Luontokeskuksella toimii myös kahvila.

## Pidetään huolta ympäristöstämme!

Lähes kaikilla Syötteen kesä- ja talvi-reiteillä kuljetaan kävellen sekä maastopyöräillen. Nopeamman kulkijan on tärkeää huomioida hitaammat! Osa kansallispuiston reiteistä on sallittu vain kävelyyn. Lue maastopyöräilijän etiketti ennen suojelualueella pyöräilyä ja tarkasta millä reiteillä se on sallittua. Koirat ja lemmikit ovat tervetulleita kaikkiin Syötteen autio-, vuokra- ja päivätupiin sekä kansallispuiston laduille.

## Retkeillään roskattomasti!

Taukopaikoilla, pysäköintialueilla tai reittien varsilla ei ole jäteastioita. Vietähän siis roskat mukana. Pienen määrän puhdasta pahvia tai paperia voi polttaa taukopaikkojen tulisijoissa.



## Luonto kiittää, kun noudatat seuraavia sääntöjä.

### Syötteen kansallispuistossa on Sallittua

- liikkuminen lihasvoimin
- pyöräily siihen osoitetuilla reiteillä
- avotulen teko vain virallisilla tulentelepaikoilla
- leiriytyminen taukopaikkojen pihapiirissä
- marjojen ja ruokasienten poimiminen
- lemmikkien tuominen autio- ja varaustupiin
- onkiminen ja pilkkiminen, kalastus virtavesissä on luvanvaraista

### Kiellettyä

- roskaaminen
- lemmikkieläinten vapaana pitäminen
- moottorikelkkailu
- kasvien kerääminen
- eläinten ja muun luonnon vahingoittaminen tai häiritseminen
- selkärangattomien eläinten pyydystäminen tai kerääminen
- moottoriajoneuvolla ajo siihen osoitettuja teitä lukuun ottamatta
- avotulen teko metsäpalovaroituksen aikana

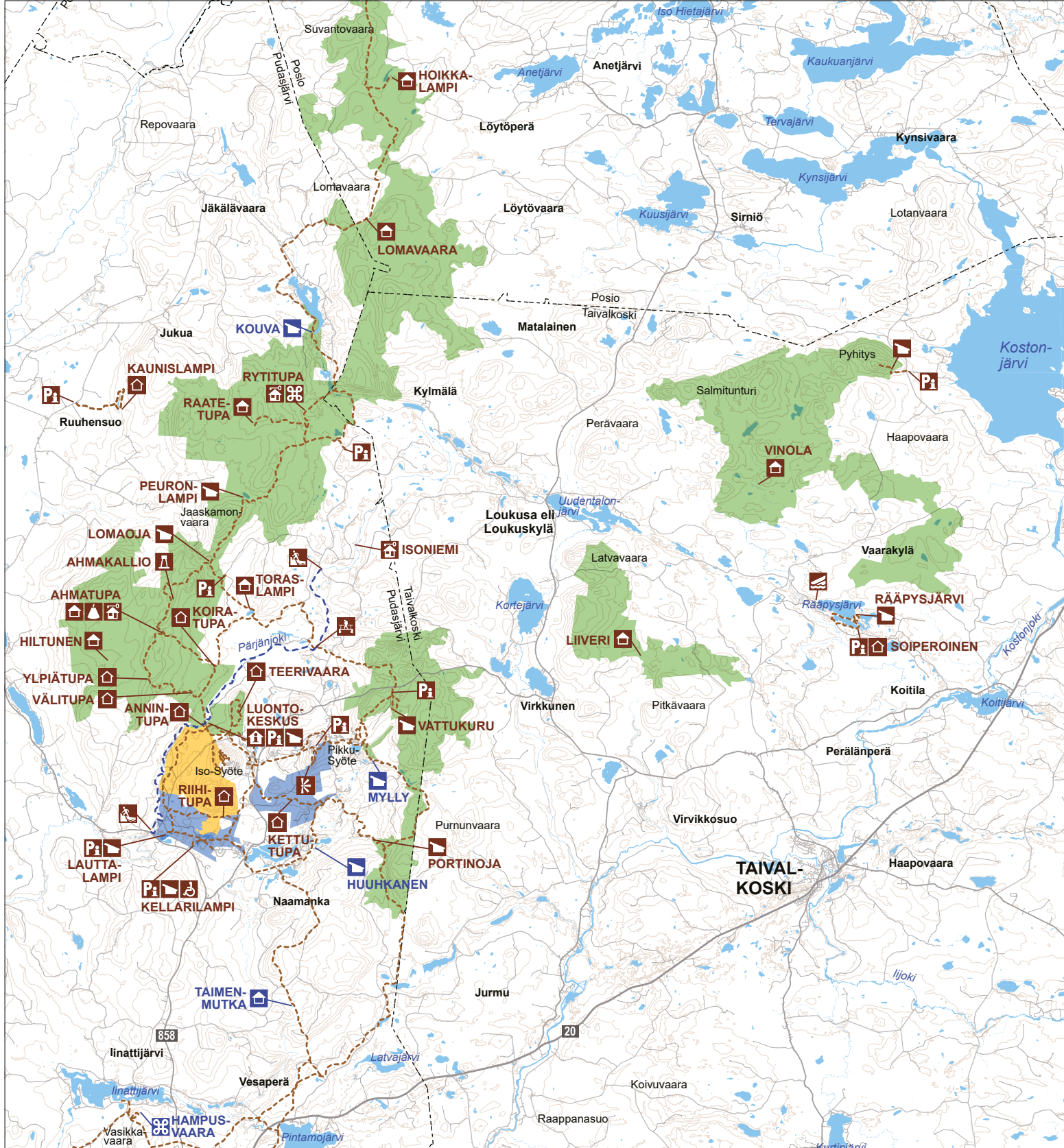
### Metsähallitus - kansallispuiston hoitaja

Syötteen luontokeskus,  
Erätie 1, 93280 Syöte  
p. 020 639 6550, syote@metsa.fi  
www.luontoon.fi/syote  
www.retkikartta.fi  
f syotteenkansallispuisto

METSÄHALLITUS 6/2023

KUVAT: ISMO LAMPI, JUHO NIEMELÄ





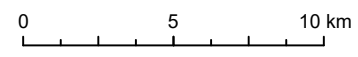
- Kansallispuisto - Nationalpark - National park
- Valtion retkeilyalue - Statens strövmråde - National hiking area
- Virkistysmetsä - Rekreatiionskog - Recreational forest
- Luontokeskus - Naturum - Nature centre
- Opastustaulu - Informationstavla - Information board
- Pysäköinti ja opastustaulu - Parkering med information - Parking and information board
- Rantautumispaikka - Landstigningsplats - Landing spot
- Tulentekopaikka - Eldplats - Campfire site
- Laavu - Skärmskydd - Lean-to shelter
- Kota - Kåta - Campfire hut

- Päivätupa - Raststuga - Day-use hut
- Autiotupa - Ödestuga - Wilderness hut
- Vuokratupa - Hyresstuga - Rental hut
- Näkötorni - Utsiktstorn - Observation tower
- Näköalapaikka - Utsiktsplats - Viewpoint
- Nähtävyyd - Sevärdhet - Point of interest
- Vesilelaskupaikka - Sjösättningsplats - Boat and canoe launch
- Kävelysilta - Gångbro - Footbridge
- Esteettömiä palveluja - Tillgängliga tjänster - Accessible services

- Retkeilyreitti - Vandringsled - Hiking trail
- - - Melontareitti - Kanotled - Canoeing route

**Ylläpito - Underhåll - Maintenance:**

- Metsähallitus - Forststyrelsen
- Pudasjärven kaupunki - Pudasjärvi stad - City of Pudasjärvi



© Metsähallitus 2023  
© Maanmittauslaitos 2023