

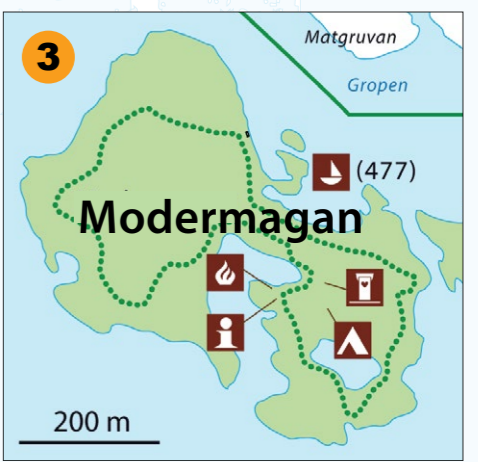
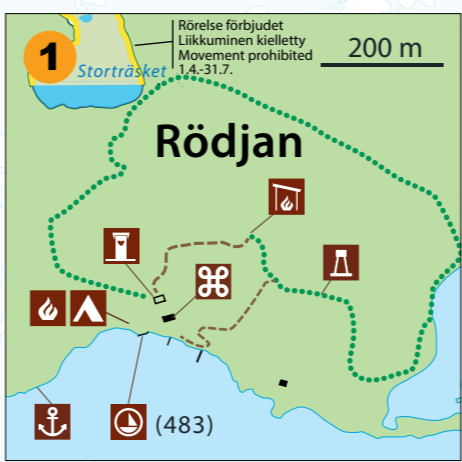


Nationalpark · Kansallispuisto

# Ekenäs Tammisaari

Inrättad - Perustettu - Established: 1989  
Areal - Pinta-ala - Total area: 55 km<sup>2</sup>

- Nationalpark - Kansallispuisto - National Park
- Privatområde - Yksityisalue - Private area
- Informationstavla - Opastustaulu - Information board
- Föbindelsefartyg - Yhteysalus - Ferry
- Gästhamn - Vierassatama - Guest harbour
- Gästbrygga - Vieraslaituri - Guest jetty
- Utfärdshamn - Retkisatama - Excursion harbour
- Ankringsplats - Ankkuriipaikka - Anchorage
- Eldplats - Tulentekopaikka - Campfire place
- Kokskjul - Keittokatos - Cooking shelter
- Tältningsområde - Telttailupaikka - Tent site
- Inkvartering - Majoitus - Accommodation
- Bastu - Sauna - Sauna
- Lägerområde - Leirialue - Camp
- Vattenpost - Juomavesi - Drinking water
- Utsiktstorn - Näkotorni - Observation tower
- Sevärdhet - Matkailunähtävyyd - Point of interest
- Kafé - Kahvila - Café
- Torrtoalett - Kuivakäymälä - Dry toilet
- Samlingsplats - Kokoontumispaikka - Assembly point
- Defibrillator - Sydäniskuri - Defibrillator
- Naturstig - Luontopolku - Nature trail
- Väg - Tie - Road
- Väg bom - Puomi - Road barrier



## Restriktionsområde Rajoitusalue Restricted area

För att skydda undervattensmiljö samt värdefull terräst miljö och arter är det förbjudet att ta i land 1.1.-31.12. Det är tillåtet att röra sig längs med den märkta naturstigen på Jussarö.

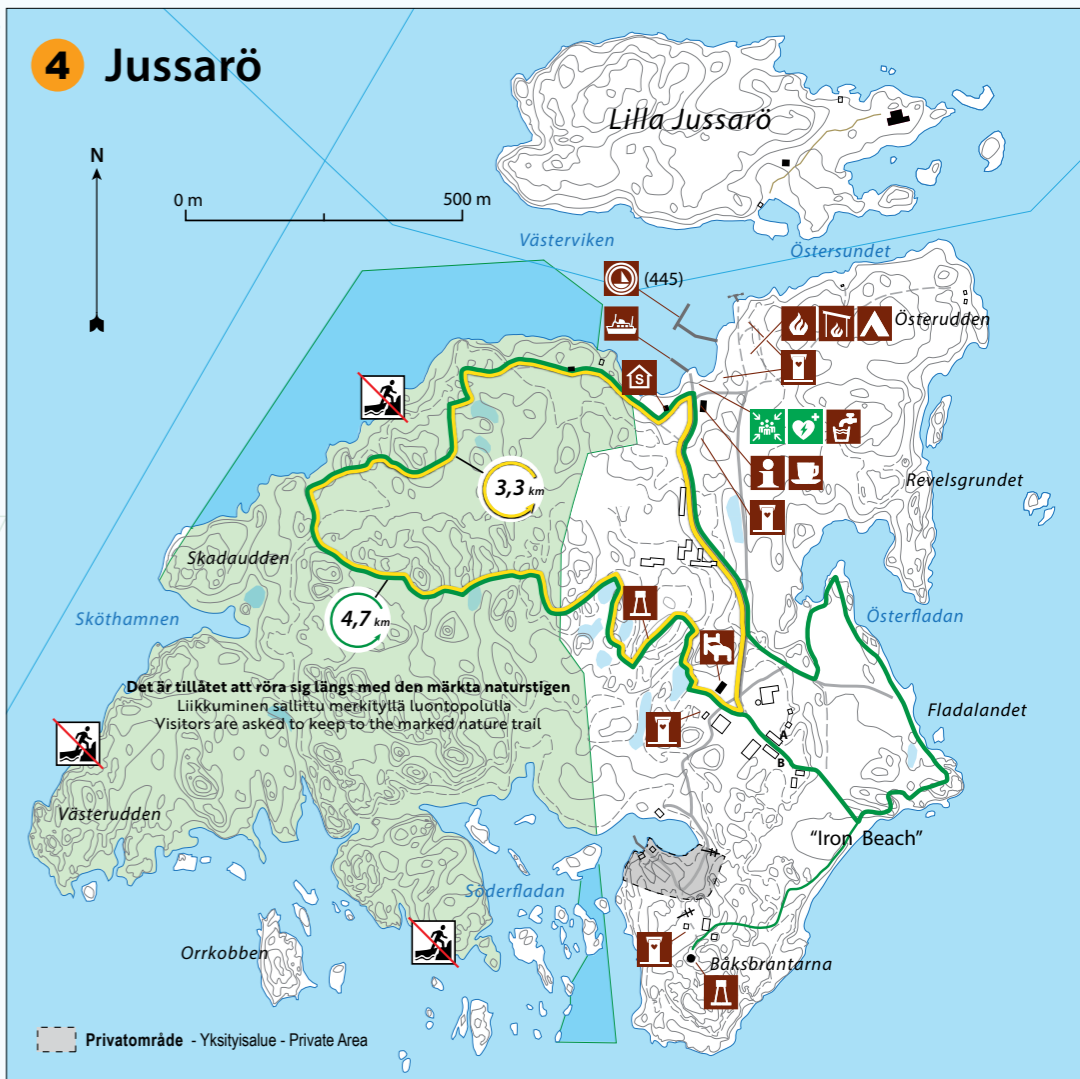
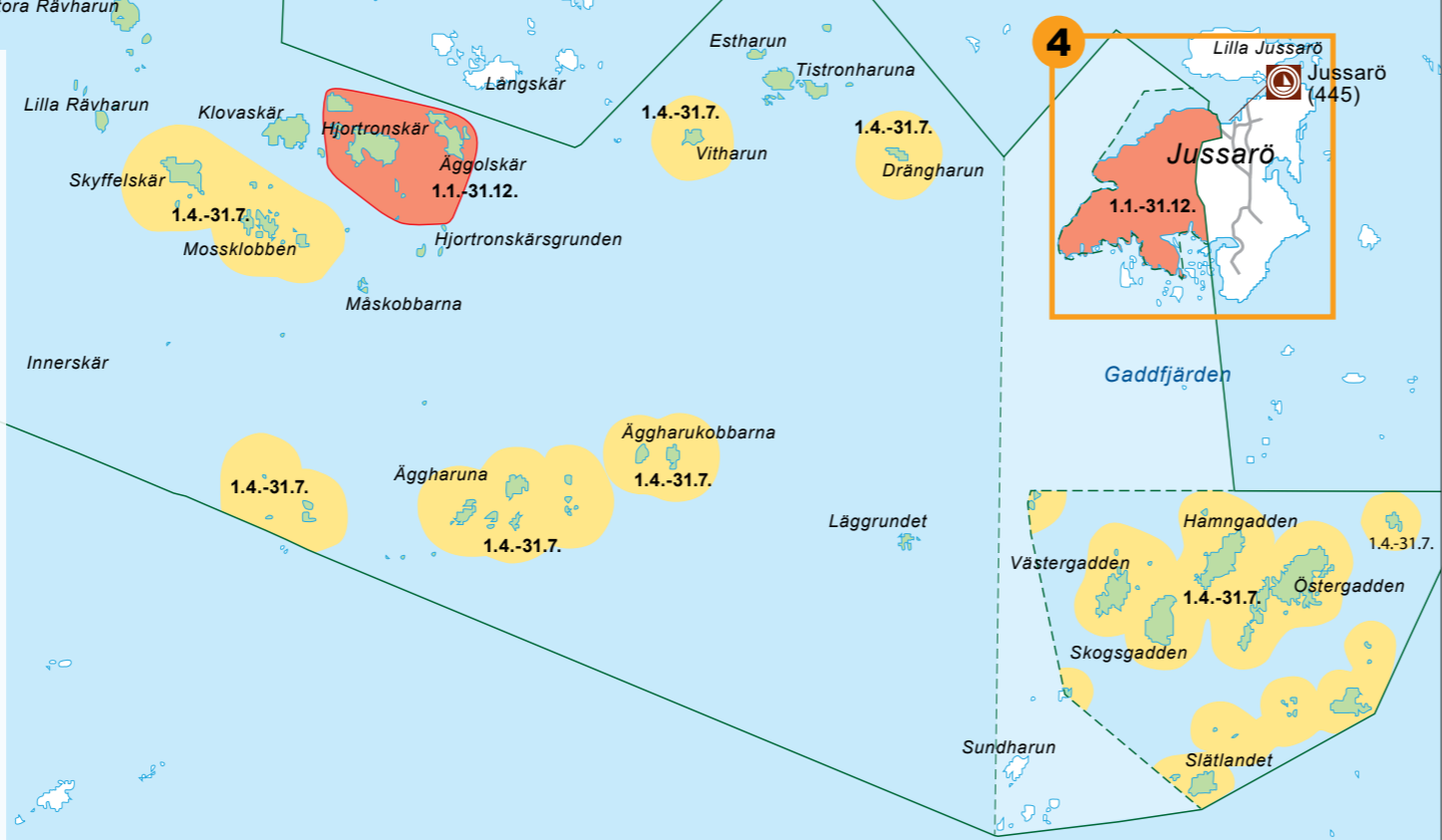
Vedenalaisen luonnon ja arvokkaan maaluonnon turvaamiseksi on maihinnousu kielletty 1.1.-31.12. Jussarön merkittävä luontopolku pitkin liikkuminen on sallittu.

To protect marine and coastal habitats, boaters may not go ashore between 1st January and 31st December. To explore Jussarö visitors may walk around the island's marked nature trail.

För att trygga den häckande fågelfaunan är det förbjudet att ta i land 1.4 - 31.7. I den södra viken av Storträsket är det tillåtet att simma.

Pesimälinnuston ja kasvillisuuden turvaamiseksi on maihinnousu kielletty 1.4.-31.7. Storträsketin eteläisessä lahdenpohjukassa on uiminen sallittu.

To protect nesting birds and sensitive plants, boaters may not go ashore between 1st April and 31st July. Swimming is permitted in the bay by the southern shore of Storträsket Lake.



METSÄHALLITUS  
FORSTSTYRELSEN  
MEAHCI RÁÐÐEHUS

© Forststyrelsen/Metsähallitus 2022  
© Lantmäteriverekt/Maanmittauslaitos 1/MML/18