



## Kilpelänkangas

- Pinta-ala / Areal 0,72 km<sup>2</sup>
- Perustettu / Established 1970
- Sijainti / Location Kainuu, Kuhmo



## Metsähallitus, alueen hoitaja / Park management

- Metsähallitus Luontopalvelut / Parks & Wildlife Finland
- puh. / tel. +358 206 39 6380
- petola@metsa.fi
- [luontoon.fi/kilpelankangas](http://luontoon.fi/kilpelankangas)

# Kilpelänkangas

Kilpelänkangas oli yksi talvisodan kiivaimpien taistelujen paikoista Kuhmossa helmikuussa 1940. Sodan jälkiä on edelleen nähtävissä, vaikka vuosikymmenten aikana uudelleen kasvanut metsä onkin peittänyt jo paljon.

Talvisodan aikaisen suurtaistelun jäljet ovat vielä näkyvissä Kilpelänkankaan maastossa. Taisteluissa alueen tiheät metsät tuhoutuivat lähes täysin, ehjiä puita ei juuri jäänyt jäljelle. Vaikka luonto onkin jo ehostanut sodan runtelemat kasvonsa, on sodasta yhä muistuttamassa kranaattien silpomia puita ja pommikuoppia sekä taisteluhautojen ja korsujen jäänteitä.

Kilpelänkankaan pysäköintipaikan lähellä on talvisodan aikana Kuhmossa kaatuneiden sankarivainajien muistomerkki. Aseveljet pystyttivät sen vuonna 1958.

Raskaita sotakorvauksia maksettiin mm. metsistä saatavilla tuloilla. Puunkuljetuskalusto ei vielä ollut kovin kehittyntä ja niinpä puuta kuljetettiin paljon uittamalla pieniäkin vesistöjä pitkin.

Kuusijoen varrella Petrankosken rannalla on purouiton ajoista kertovia majoitusrakennelmia ja uittolaitteita, mm. vastakkain sijoitetut laavut, joiden välissä on tulipaikka, emännän laavu ja ruoka-aitat. Kosken varrella on kivimöljiä ja hirsistä tehtyjä, puita ohjailevia rakenteita.

## Retkelle

Kilpelänkankaalla ja Kuusijoki-varressa kiertelevä 3,5 kilometriä pitkä retkeilyreitti palauttaa mieliimme puolen vuosisadan takaista sotahistoriaa ja sen jälkeistä elämää metsätyömailla ja uitoilla. Helppokulkuinen polku on merkitty sinisillä maalimerkeillä.

## Old Battle Fields

**Kilpelänkangas and the forests around river Kuusijoki are known as the battle fields of the Winter War. Even though nature has almost completely repaired the traces of war, there can still be seen ruins of trenches and trees split by artillery fire.**

Near the parking place stands a Memorial to the victims of the battles at Kilpelänkangas.

The 3,5 km long footpath, marked with blue paintings, is easy to walk. It circles the heaths of Kilpelänkangas and leads to river Kuusijoki and Petrankoski rapids. After the war the forests were largely cut and river Kuusijoki was used for log floating. By the river there are constructions telling about life and work in those days. Now the lean-to shelters and campfire sites serve all visitors.

## Kilpelänkankaalla on sallittua

- liikkuminen jalkaisin, hiihtäen ja meloen
- marjojen ja ruokasienien poimiminen
- avotulen teko ja leirytyminen tulentekopaikkojen yhteydessä
- kalastus ja metsästys voimassa olevien säädösten mukaisesti

## kiellettyä

- avotulen teko metsäpalovaroituksen aikana myös tulentekopaikoilla
- roskaaminen ja rakenteiden vahingoittaminen
- luonnon ja eläinten häiritseminen ja vahingoittaminen
- maan kaivaminen ja sotamateriaalin kerääminen
- moottoriajoneuvolla ajo maastossa teiden ja merkittyjen urien ulko-puolella

## In Kilpelänkangas, the following are allowed

- walking, skiing, canoeing
- picking berries and edible mushrooms
- camping at the campfire sites
- fishing and hunting according to the legislation

## forbidden

- lighting campfires if a forest fire warning is in effect
- littering and damaging constructions
- disturbing and harming the environment and animals
- digging soil and taking any war items
- driving motor vehicles on land areas outside marked roads and routes

[luontoon.fi/kilpelankangas/ohjeetjasaannot](http://luontoon.fi/kilpelankangas/ohjeetjasaannot)

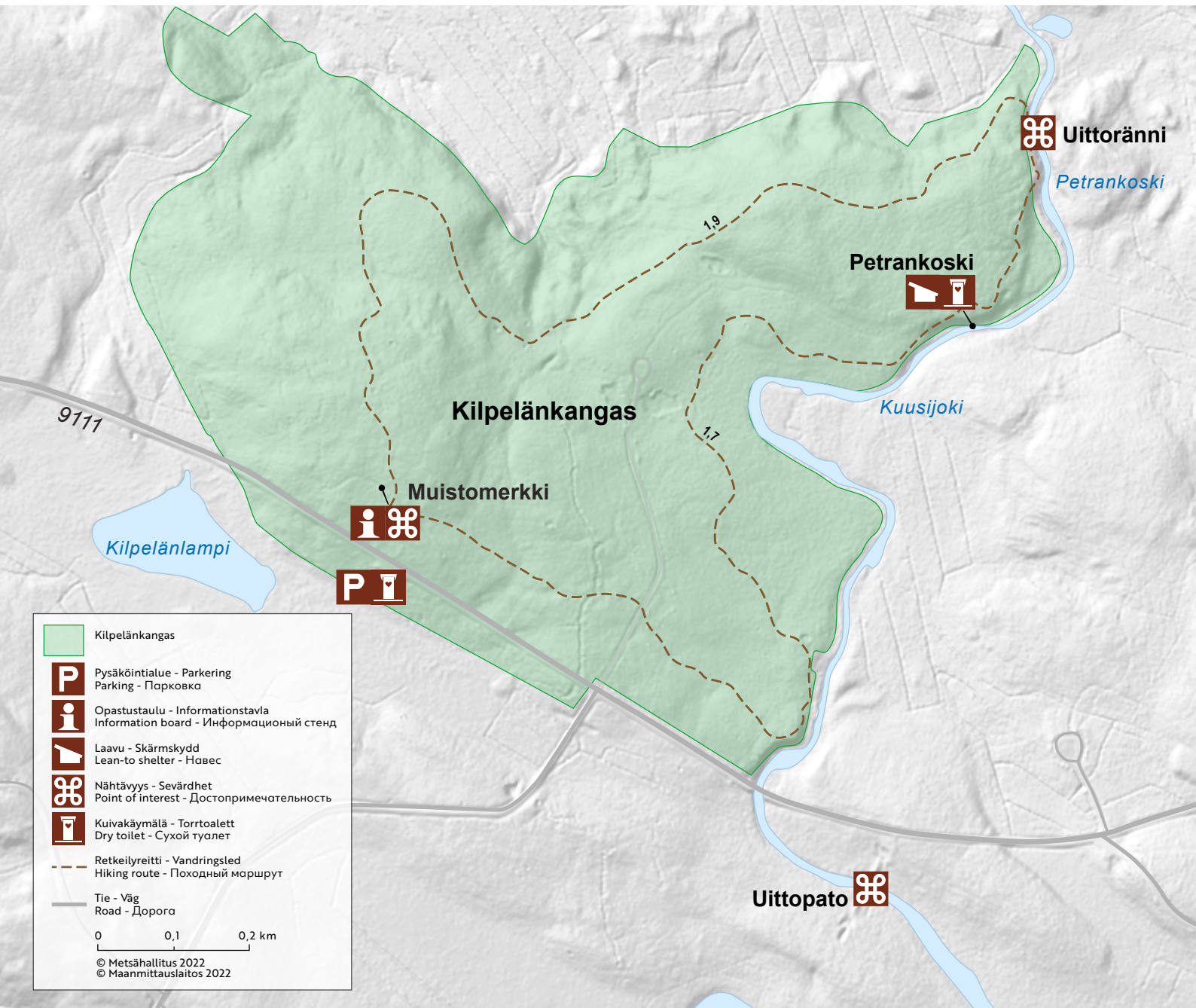
Hätänumero / Emergency number 112

TEKSTIT JA KUVA / TEXTS AND PHOTOS  
METSÄHALLITUS 2/2022.





# Kilpelänkangas



## Kulkuyhteydet

Aja Kuhmosta Nurmestietä (nro 75) etelään noin 20 km ja käänny vasemmalle Lieksantielle (nro 524). Aja 4,5 km ja käänny Saunajärventielle (nro 9111). Jatka noin 26 km. Kilpelänkankaan pysäköintialue ja muistomerkki ovat Saunajärventien varressa. Käytä navigaattorissa osoitetta Saunajärventie 2566, Kuhmo.

## Pidä huolta luonnosta!

Retkeile kestävästi ja huolehdi jätteistä. Polta palavat, mikäli mahdollista. Laita eloperäiset jätteet kompostikäymälään. Tuo muut jätteet lajittelupisteisiin.

## Muista retkietiketti!

## How to get to Kilpelänkangas

From Kuhmo take the road Nurmestie (no. 75) to the south and drive 20 km. Turn to the left to road Lieksantie (no. 524). Drive 4,5 km and turn to road Saunajärventie (no. 9111). Drive 26 km. Kilpelänkangas parking area is next to the road. For navigator use the address Saunajärventie 2566, Kuhmo.

## Respect nature!

Leave no traces of your visit behind. Burn burnable waste, if possible, and put bio waste into a composting toilet. Take all other litter out of the area.

## Remember Outdoor Etiquette!

