



Rokuan kansallispuisto

Pookinpolku



Pookinpolku johtaa kauniin Pitkäjärven kautta entisaikojen palovartijan maisemiin Pookivaaralle, kansallispuiston ytimeen. Täällä näet kumpuilevaa kangasmaastoa ja hopeisia jäkälikköjä dyynien, suppien ja harjunrinteiden muodostamassa, jääkauden jälkeisessä maisemassa.

Pookinpolku kiertää kauniin Pitkäjärven ja kulkee komeassa mäntymetsässä johtaen Pookivaaran huipulle. Pookivaara on kansallispuiston korkein kohta, jossa entisaikojen palovartijat ovat vartioineet paloherkkää Rokuanvaaraa.

Pookinpolku alkaa Pitkäjärven pysäköintialueelta, Keisarintien varresta. Reitin alussa on leveää kivituhkapolkua (0,8 km), joka toimii myös vaativana esteettömänä reittinä. Pitkäjärveltä eteenpäin reitti on kuljettavissa sekä vasta- että myötäpäivään. Täällä polku muuttuu kapeammaksi ja seurailee Pitkäjärven rantoja vanhassa mäntymetsässä.

Reitin itäosa Pitkäjärven ja Pookivaaran välillä kulkee loivasti kumpuilevalla, avaralla mäntykankaalla jäkälikköjen keskellä. Tämän osuuden varrella sijaitsee pitkät, pohjoisen suuntaan nousevat maastoportaat. Reitin länsiosa kulkee puolestaan idyllisen Hätäjärven kautta vaihtelevassa mäntymetsässä. Myös täällä maasto on kumpuilevaa.

Taukoa voit pitää joko Pookivaaran huipulla tai Pitkäjärven rannalla sijait-

sevalla taukopaikalla. Reitin varrella on myös muita levähdyspaikkoja.

Reitin palvelurakenteet:

- Pitkäjärven taukopaikka, jolla on esteetön kota ja esteetön kuivakäymälä.
- Pookivaaran taukopaikka, jolla on päivätupa, vuokratupa, pieni autiotupa, näkötorni ja kuivakäymälä.

Kansallispuiston ohjeet ja säännöt:

luontoon.fi/rokua/ohjeetjasaannot



METSÄHALLITUS 3/2022

KUVA: HEIDI KONTIOKARI

PITUUS: 4,9 km

KULKUAIKA: 2 h

KÄYTTÖAIKA: Sulan maan aikana.
Ei talviylläpitoa.

LÄHTÖPAIKKA: Pitkäjärven P-alue (Keisarintie 1720, 92810 Vaala). Keisarintielle kannattaa ajaa kansallispuiston eteläpuolelta, Nuojuankoskientien kautta. Vaihtoehtoisesti Pookin P-alue. P-alueelle ei ole virallista osoitetta. Se sijaitsee Utajärven Salmisentieltä Rokuan leirikeskuksen jälkeen vasemmalle erkanevalla metsäautotiellä (ns. Halkivaarantie). Pookin P-alueelta Pookinpolulle pääsee noin kilometrin mittaista yhdysreittiä pitkin.

VAATIVUUS: Keskiavaiva. Reitti on melko helppokulkuista kangasmaastoa, mutta nousu Pookivaaralle tuo haastetta. Polut ovat paikoin kapeita, niillä on juurakoita ja niille on saattanut kaatua puita. Reitillä on paikoin paljon nousua ja laskua ja sen varrella on portaita.

REITTIMERKINTÄ JA VIITOITUS: Reitti on merkitty puihin sinisillä maalimerkeillä. Risteyksissä on ruskeat opasteviitat.

TURVALLISUUS:

- Reitin etelä- ja länsiosassa (Pitkäjärven P-alueen ja Pookivaaran taukopaikan välillä) liikkuu maastopyöräilijöitä.
- Varaa riittävästi aikaa reitin kulkemiseen.
- Hätätilanteessa soita 112.

VARUSTEET: Vedenpitävät ja tukevat kenkät. Säältä suojaava retkeilyvaatetus. Päiväreppuun: juotavaa, retkievät, varavaatetta, sadevarustus, roskapussi, ensiapuvälineet, ladattu puhelin ja kartta. Tulitikut ja puukko. Käymälää varten oma wc-paperi.

SÄÄNNÖT JA OHJEET:

- Maasto Rokualla on erittäin helposti kuluvaa ja syttymisherkkää.
- Liiku mieluiten merkityillä reiteillä.
- Maastopyöräile vain siihen tarkoitukseen varatuilla reiteillä.
- Leiriydy ja teltaile karttaan merkityillä taukopaikoilla, jo valmiiksi kuluneilla kohdilla.
- Sytytä avotuli vain sitä varten osoitetuille paikoille, tarkoitukseen varattua polttopuuta käyttäen. Metsä- ja ruohikkopalovaroituksen aikana tulenteko on kielletty koko kansallispuiston alueella (myös kodissa ja päivätuvissa).
- Pidä lemmikkieläimet aina kytkettyinä.
- Reiteillä ja taukopaikoilla ei ole roskastioita. Tuo roskat pois maastosta.

POOKIVAARA

-  Kansallispuisto
Nationalpark
National park
-  Pysäköinti ja opastus
Parkering med information
Parking and information
-  Kota
Kåta
Campfire hut
-  Päivätupa
Raststuga
Day-use hut
-  Autiotupa
Ödestuga
Wilderness hut
-  Näkötorni
Utsiktstorn
Observation tower
-  Luonnonnähtävyys
Naturobjekt
Natural feature of interest
-  Kuivakäymälä
Torrtolett
Dry toilet
-  Esteettömiä palveluja
Tillgängliga tjänster
Accessible services
-  Pookinpolku 4,9 km
Naturled 4,9 km
Nature trail 4,9 km
-  Retkeilyreitti
Vandringsled
Hiking trail
-  Maastopyöräreitti
Terrängcykelled
Mountain biking trail
-  Välimatka
Avstånd
Distance

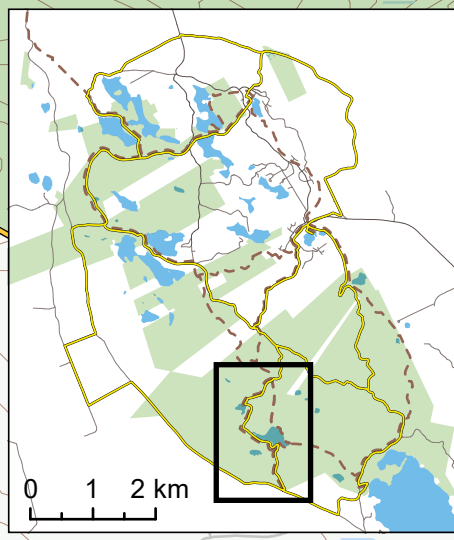


0 100 200 m

© Metsähallitus 2022
© Maanmittauslaitos 2022

Reitin ylläpitäjä:
Metsähallitus, Luontopalvelut

Kansallispuiston asiakaspalvelu:
Liminganlahden luontokeskus
puh. +358 (0)206 396 059
liminganlahti@metsa.fi



PITKÄJÄRVI

**PITKÄJÄRVI
P-ALUE**



Keisarintie

0,8

1,4

1,9

Hätäjärvi

Pitkäjärvi

Maastoportaat