

Syöte

Syöteympyrä moottorikelkkaura



Syöteympyrä on Syötteen alueen eniten kunnostettu ja pisimmälle kevääseen auki oleva kelkkaura, joka kiertää ympäri Syötteen lähialuetta. Taukoa voi pitää Kettutuvalla, joka on uran varrella sijaitseva päivätupa. Syötteeltä pääsee kelkkailemalla myös Pudasjärven, Ranuan, Taivalkosken, Posion ja Puolangan suuntaan. Pudasjärven alueen kelkkauraverkoston kunnossapidosta vastaa Pudasjärven Kelkkaurapooli ry.

Syöteympyrän kiertämiseen tarvitset Metsähallituksen uraluvan, joka oikeuttaa kelkkailuun kaikilla Metsähallituksen merkitsemillä moottorikelkkaurilla koko maassa. Paikkakuntalaiset voivat maastoliikennelain mukaan kelkkailla urilla oman kunnan alueella maksutta, mutta uralupa kotikunnan alueelle on silti hankittava.

Metsähallituksen uraluvat voi ostaa verkkokaupasta (verkkokauppa.eraluvat.fi) tai Erälupien palvelunumerosta 020 69 2424. Paikan päällä Pudasjärvellä uraluvat voi ostaa esimerkiksi Syötteen luontokeskukselta.

Syöteympyrän ylläpito: Pudasjärven Kelkkaurapooli ry

Kettutuvan ylläpito: Metsähallitus, Syötteen luontokeskus

Yhteystiedot: Syötteen luontokeskus, puh. 020 6396550, syote@metsa.fi

www.luontoon.fi

www.eraluvat.fi

www.retkikartta.fi



METSÄHALLITUS 12/2021

KÄYTTÖAIKA: Talvella

LÄHTÖPAIKAT:

- KIDE-hotelli (Romekievarintie 6)
- Hotelli Iso-Syöte (Isosyötteentie 246)
- Hotelli Pikku-Syöte (Syötekeskuksentie 126)
- Syöte Camping (Takarinteentie 4)
- Kelo-Syöte (Kelosyötteentie 9)

PITUUS: 22 km

REITTIMERKINTÄ JA VIITOITUS:

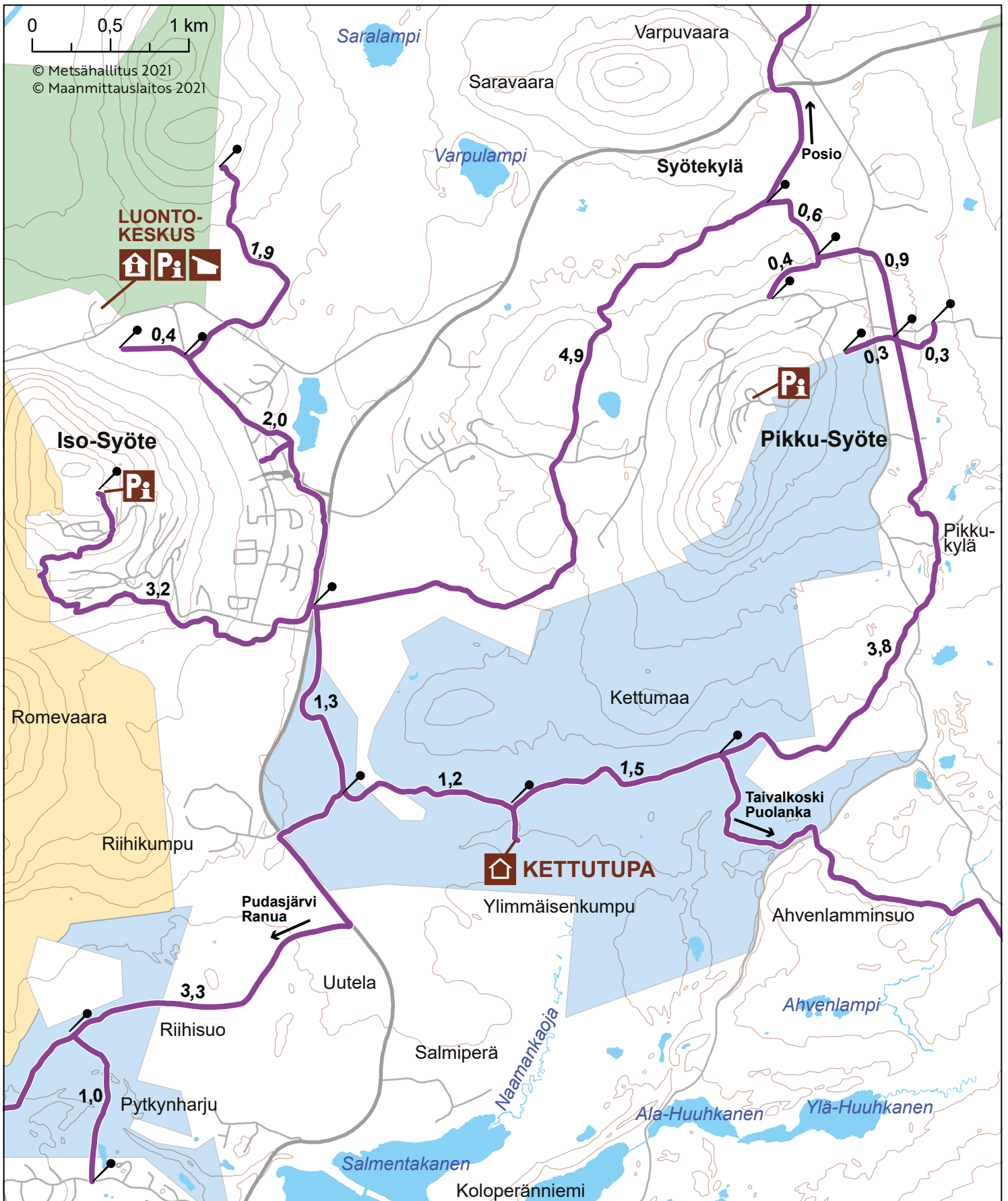
Korpiristit ja puiset opasteviitat risteyksissä

VARUSTEET:




Kypärä, kelkkahaalari, -kengät ja -hanskat

SÄÄNNÖT JA OHJEET:

- Moottorikelkkaa saa ajaa 15 vuotta täyttänyt henkilö. Moottorikelkkauralla ajamiseen ei vaadita ajokorttia, mutta virallisilla tieliikennelain alaisilla moottorikelkkailureiteillä ajamiseen vaaditaan vähintään T-luokan ajokortti.
- Moottorikelkan suurin sallittu nopeus reitillä ja maastossa on 60 km/h. Jääpeitteisellä vesialueella suurin sallittu nopeus on 80 km/h lukuun ottamatta jäällä kulkevia reittejä, joilla rajoitus on 60 km/h. Mikäli hinataan perärekeä, jossa kuljetetaan henkilöä, suurin sallittu nopeus on 40 km/h.
- Uralta poikkeaminen on kielletty. Moottorikelkalla ei saa ajaa tiellä, tien pientareella, suolla tai metsässä. Myöskään oman mökin pihasta ei saa ajaa tietä pitkin tai tien pientareella päästäkseen moottorikelkkauralle.
- Kypärän käyttäminen on pakollista sekä kuljettajalle että kelkan kydyssä olvalle. Kypäräpakko koskee myös avonaisessa reessä matkustavia.
- Otathan huomioon myös muut kelkkauralla kulkijat. Uralla saa kulkea esimerkiksi kävellen, hiihtäen tai koiravaljakolla. Väistämisvelvollisuus on muilla kuljoilla kuin kelkkailijalla.



-  Kansallispuisto
Nationalpark
National park
-  Valtion retkeilyalue
Statens strövmråde
National hiking area
-  Virkistysmetsä
Rekreationsskog
Recreational forest

-  Pysäköinti ja opastus
Parkering med information
Parking and information
-  Luontokeskus
Naturum
Visitor centre
-  Laavu
Skärmskydd
Lean-to shelter

-  Päivätupa
Raststuga
Day-use hut
-  Moottorikelkkaura
Snöskoterrut
Snowmobile track
-  Välimatka
Avstånd
Distance