

Kolin kansallispuiston luontopolut

ENNALLISTAJAN POLKU

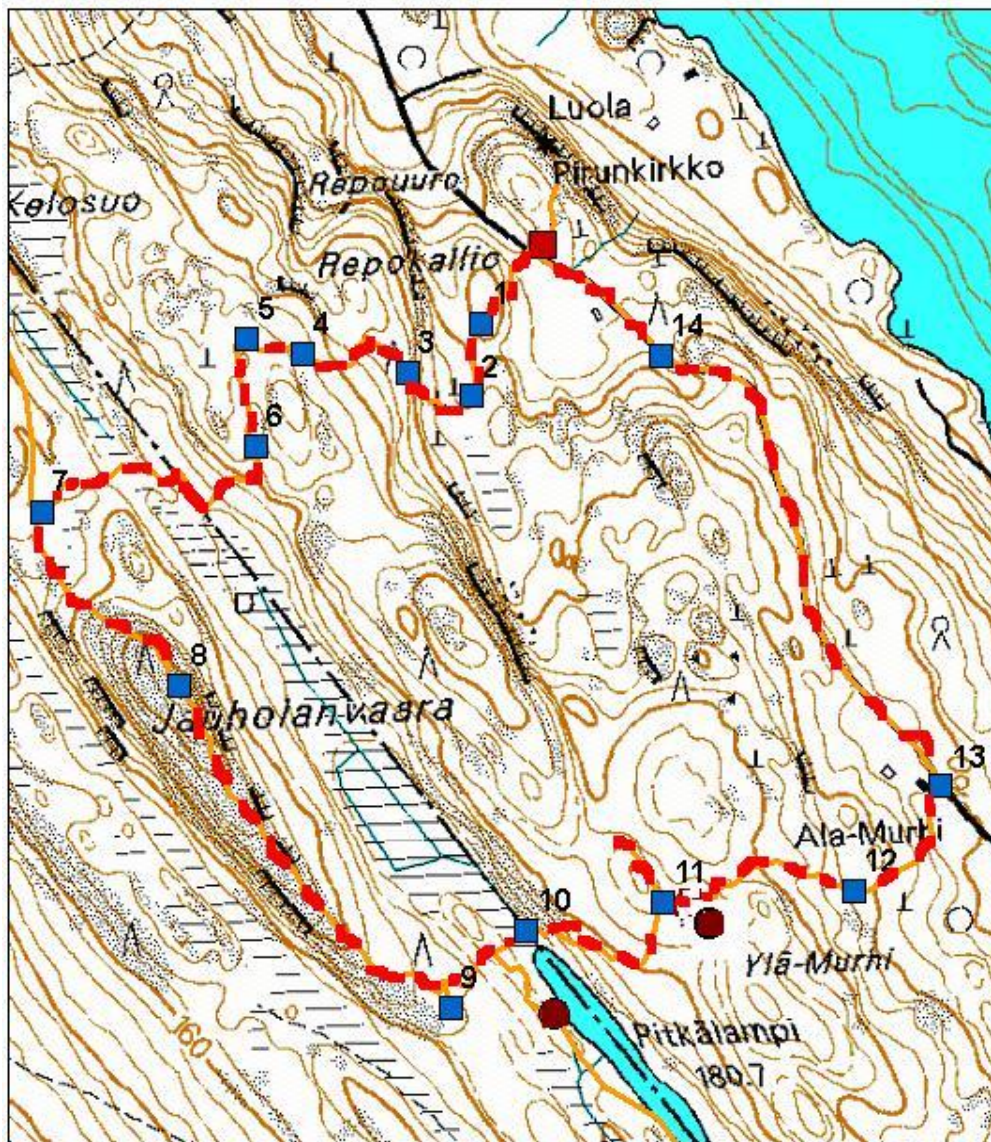


OPETTAJAN JA OPPILAAN AINEISTOT

Toimittaneet Eevi Nieminen, Kalle Erikäinen ja Lasse Lovén



ENNALLISTAJAN POLKU KARTTA



0 50 100 200 300 400
Metriä - Meters



Merkkien selite - Legend

- Olet tässä - You are here
- Polku - Trail
- Tietotaulu - Demonstration site
- Nuotiopaikka - Fire site

Kysymyksiä Ennallistajan Polun kohteilta

Ympäroï oikea vaihtoehto.

1. Polkueroosion torjunnassa tärkeintä on
 - a. rakentaa poluille pitkospuita.
 - b. rajoittaa liikkumista poluilla.
 - c. estää veden pääsy poluille.

2. Lehdoissa
 - a. maaperässä on aina multaa.
 - b. puusto on aina lehtipuuvaltaista.
 - c. kasvaa aina runsaasti varpuja.

3. Kuusettuminen on uhka lehtipuuvaltaisten lehtojen lajistolle, koska
 - a. kuuset varjostavat aluskasvillisuutta.
 - b. kuusen karike nostaa maaperän pH-arvoa.
 - c. kuusen karike kiihdyttää maaperäeliöiden toimintaa.

4. Lehdoissa kasvaa runsaasti
 - a. jäkäliä.
 - b. rahkasammalia.
 - c. saniaisia.

5. Kolin kansallispuiston lehtipuuvaltaisia lehtoja hoidetaan
 - a. kaskeamalla.
 - b. poistamalla niistä istutuskuusia.
 - c. raivaamalla niistä liiallinen lehtipuuvesakko.

6. Kaulaamisen seurauksena
 - a. puu kuolee pystyyn nopeasti.
 - b. puu kuolee pystyyn hitaasti.
 - c. puu kaatuu.

7. Saproksyylit ovat eliöitä, jotka ovat täysin riippuvaisia
 - a. havupuista.
 - b. lahopuista.
 - c. palaneista puista.

8. Saproksyyililajeja on arvioitu elävän Suomessa noin
 - a. 40-50.
 - b. 400-500.
 - c. 4000-5000.

9. Erityisen arvokkaita lahoppuulla eläville lajeille ovat
 - a. järeät kuolleet puut.
 - b. hakkuutähteet.
 - c. kannot.

10. Suurin osa lahoppuulla elävistä ja Suomessa esiintyvistä uhanalaisista lajeista on
 - a. sammalia.
 - b. kovakuoriaisia.
 - c. lintuja.

11. Tärkein metsissä elävien lajien uhanalaisuuden syy on
 - a. häirintä ja liikenne.
 - b. metsien talouskäytöstä johtuva haapojen väheneminen.
 - c. metsien talouskäytöstä johtuva lahoppuun väheneminen.

12. Kaskeaminen oli Suomessa yleisin viljelymenetelmä
 - a. 1400-luvulle asti.
 - b. 1600-luvulle asti.
 - c. 1800-luvulle asti.

13. Tavallisimpiin kaskissa viljeltyihin kasvilajeihin kuuluu
 - a. peruna.
 - b. ruis.
 - c. puuvilla.

14. Kaskeamisen seurauksena
 - a. kuusikot yleistyivät.
 - b. koivikot yleistyivät.
 - c. männiköt yleistyivät.

15. Lahoppuuta voidaan lisätä ja puuston uudistumista edistää
 - a. vesakkomyrkyillä.
 - b. pienaukotuksella.
 - c. avohakkuilla.

16. Ennallistamistutkimus käynnistyi Suomessa
 - a. 1980-luvun alussa.
 - b. 1990-luvun alussa.
 - c. 2000-luvun alussa.

17. Ympärikuulatut puut kuolevat yleensä
 - a. latvus-juuriyhteyden katkeamiseen.
 - b. lahottajasienten iskeytymiseen.
 - c. kaarnakuoriaisten iskeytymiseen.

18. Vanhalle luonnontilaiselle borealiselle metsälle ei ole ominaista
 - a. suuri lahopuun määrä.
 - b. latvuksen kerroksellinen rakenne.
 - c. puuston tasaikäisyys.

19. Yksittäisten puiden kaatuessa muodostuviin aukkoihin uudistuu parhaiten
 - a. mänty.
 - b. kuusi.
 - c. koivu.

20. LIFE to Koli –hankkeessa ennallistamistoimia tehdään
 - a. istuttamalla ja kylvämällä perustetuissa metsissä.
 - b. uhanalaisten lajien esiintymien läheisyydessä.
 - c. maisemallisesti arvokkaissa kohteissa.

21. Uhanalaisille lajeille erityisen arvokkaita ovat
 - a. puun oksat.
 - b. puun neulaset.
 - c. järeät puut.

22. Suomessa on ojitettuja soita noin
 - a. 3 miljoonaa hehtaaria.
 - b. 6 miljoonaa hehtaaria.
 - c. 9 miljoonaa hehtaaria.

23. Luontaisen suokasvillisuuden palautuminen metsäojitetulle suolle edellyttää ennen kaikkea
 - a. suolle ojituksen jälkeen kasvaneen puuston poistoa.
 - b. suolle ojituksen jälkeen kasvaneiden kangasmaan kasvilajien poistoa.
 - c. korkealla olevaa pohjaveden pintaa.

24. Kaskessa viljeltyjä nauriita säilytettiin perinteisesti
 - a. pakastimessa.
 - b. kuopassa.
 - c. tynnyrissä.

25. Tyypillinen niittyjen kasvilaji on
 - a. ruusuruoho.
 - b. näsiä.
 - c. käenkaali.

26. Jos hakamaita ei laidunneta, niitä hoidetaan
 - a. kuusia poistamalla.
 - b. kaskeamalla.
 - c. pienaukottamalla.

27. Hirvet syövät erityisen mielellään
- leppää.
 - mäntyä.
 - haapaa.
28. Korkean hirvikannan vuoksi
- pihlaja voi yleistyä.
 - pajut voivat yleistyä.
 - kuusi voi yleistyä.
29. Suurimmillaan hirvien vaikutus metsikön puulajisuhteisiin on
- taimikkovaiheessa.
 - keski-ikäisissä metsiköissä.
 - vanhoissa metsiköissä.
30. Töpeksiminen tarkoittaa
- perinnevaatteiden toppausta.
 - nauriin kylvämistä sylkemällä.
 - opettajan eksymistä polulta.
31. Suomalaisen vanhin viljelyskasvi on todennäköisesti
- ruis.
 - nauris.
 - peruna.
32. Huuhtakaskessa poltetaan
- kuusikkoa.
 - koivikkoa.
 - männikköä.
33. Tietyt puulajit uudistuvat juurivesoista. Eräs näistä puulajeista on
- mänty.
 - kuusi.
 - pihlaja.
34. Maisemallisesti herkillä kohteilla, kuten vaarojen lakialueilla, metsän ennallistamismenetelmäksi soveltuu
- kaulaaminen.
 - puiden työntäminen kumoon traktorilla.
 - avohakkuu.

Vastaukset kysymyksiin

1. c → Ks. kohde 1
2. a → Ks. kohde 2
3. a → Ks. kohde 2
4. c → Ks. kohde 2
5. b → Ks. kohde 2
6. b → Ks. kohde 3
7. b → Ks. kohde 3
8. c → Ks. kohde 3
9. a → Ks. kohde 3
10. b → Ks. kohde 3
11. c → Ks. kohde 3
12. c → Ks. kohde 4.
13. b → Ks. kohde 4
14. b → Ks. kohde 4
15. b → Ks. kohteet 5 ja 9.
16. b → Ks. kohde 5
17. a → Ks. kohde 6
18. c → Ks. kohde 7
19. b → Ks. kohde 7
20. a → Ks. kohde 8
21. c → Ks. kohde 9
22. b → Ks. kohde 10
23. c → Ks. kohde 10
24. b → Ks. kohde 11
25. a → Ks. kohde 11
26. a → Ks. kohde 11
27. c → Ks. kohde 12
28. c → Ks. kohde 12
29. a → Ks. kohde 12
30. b → Ks. kohde 13
31. b → Ks. kohde 13
32. a → Ks. kohde 13
33. c → Ks. kohde 14
34. a → Ks. kohde 14

SARJASSA ILMESTYVÄT JULKAISUT

- **Ennallistajan Polku:** Reittiopas sekä opettajan ja oppilaan aineisto.
Suomen- ja englanninkieliset oppaat.
- **Kolinuuron Kierros:** Reittiopas, opettajan opas ja oppilaiden tehtävivihkot.
Suomen- ja englanninkieliset oppaat.
- **Kasken Kierros:** Reittiopas, opettajan opas ja oppilaiden tehtävivihko.
Suomen- ja englanninkieliset oppaat.
- **Paimenen Polku:** Reittiopas, opettajan opas ja oppilaiden tehtävivihkot.
Suomen- ja englanninkieliset oppaat.