

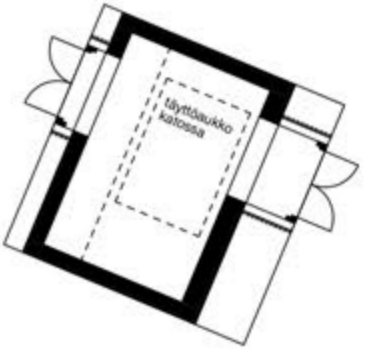
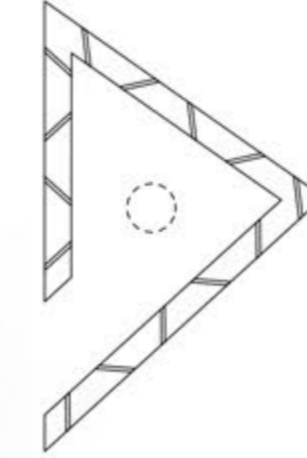
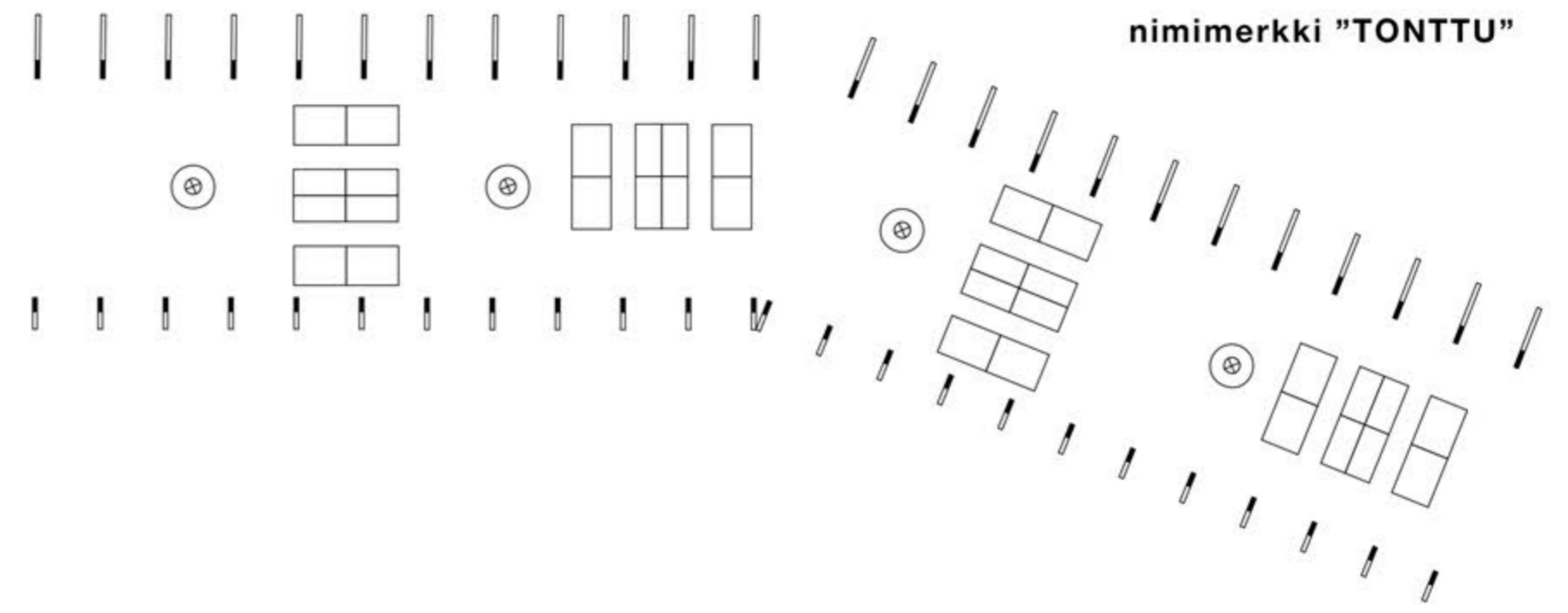
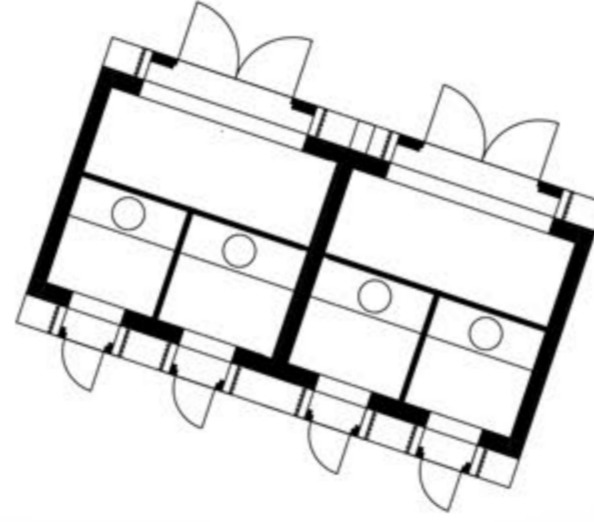
ISO TAUKOPAIKKA

"Tonttu" saa inspiraationsa alkukantaisten asumusten ja metsämajojen arkkitehtuurista. Kodat ja laavut ovat muodoltaan yksinkertaisia mutta toimittavat virkansa täydellisesti. Tontunhattumaiset muodot nousevat leikkisästi metsämaisemasta luoden yhdessä kotoisan pihapiirin, jonka sydän on ulkotulipaikka.

Nuotikatoks käsittää neljä hormillista tulipaikkaa ja 16-32 istumapaikkaa penkeillä, jotka ketterästi muuntuvat myös pöydiksi ja seisomapöydiksi toimien samalla polttopuidensäilytyspaikkoina.

Katos koostuu harjamaisesta palkkirakenteesta ja kevyestä maksaruohokatosta, joka sulautuu kauniisti metsämaisemaan.

Pihapiiristä löytyy nuotikatoksen lisäksi nelipaikkainen kuivakäymälä huoltotiloineen sekä läpiajettava polttopuuvarasto, jota on mahdollista täyttää myös katossa olevasta aukosta.



Kokonaisuus on helposti koottavissa ja purettavissa. Nuotikatoksen pilariväli on 1,5 metriä, joten sisäänkäynti onnistuu monesta paikasta. Sisäpihan puolella katto laskeutuu 2,1 metriin maan pinnasta, ja toisella puolella 1,4 metriin. Pienemmät vieraat voivat maisemien katselun lisäksi siis käyttää takaseinän puolta sisäänkäyntinä.

