

Lieksa Ertonvaara 1

Kulttuuriperintökohteiden inventointi / KMO (00434)
Tarkastuskertomus



KUVAILULEHTI

JULKAISIJA	Metsähallitus	JULKAISUAIKA	2011
TOIMEKSIANTAJA	Metsähallitus	HYVÄKSYMISPÄIVÄMÄÄRÄ	
LUOTTAMUKSELLISUUS	Julkinen	ASIANUMERO	2028/41/2011
SUOJELUALUETYYPPI/ SUOJELUOHJELMA			
ALUEEN NIMI			
NATURA 2000 -ALUEEN NIMI JA KOODI			
ALUEYKSIKKÖ			
TEKIJÄ(T)	Jouni Taivainen		
JULKAISUN NIMI	Liekka Ertonvaara 1. Kulttuuriperintökohteiden inventointi / KMO (00434) tarkastuskertomus		
TIIVISTELMÄ	<p>Metsähallituksen KMO kulttuuriperintöinventointihanke inventoi kesä-heinäkuussa 2010 Ruunaan retkeilyalueen (pl. suojelualueet) ja siihen liittyviä metsätalousmaita yhteensä noin 12 000 hehtaaria. Kenttätyöaika oli noin kuukauden. Samassa yhteydessä tarkastettiin Pielisen rannalla sijaitsevaa metsätalousmaata Kinahmossa, josta Mikroliitti Oy:n inventoinnissa vuonna 2001 oli löytynyt yksi kivikautinen asuinpaikka. Alueen tarkastuksessa kesällä 2010 löydettiin Metsähallituksen mailta uusi ennestään tuntematon kivikautinen asuinpaikka Ertonvaara 1:stä.</p>		
AVAINSANAT	Liekka, Ertonvaara, Kinahmo, Kulttuuriperintöinventointi, arkeologia, Metsähallitus, KMO		
MUUT TIEDOT	<p>Kannen kuva: Yleiskuva Ertonvaara 1:n kivikautiselta asuinpaikalta. Eero Kakkuri seisoo Asuinpaikan pohjoisrajalla, kuvattu etelästä metsätieltä 1.7.2010. Jouni Taivainen Metsähallitus.</p>		
SARJAN NIMI JA NUMERO			
ISSN		ISBN (NIDOTTU)	
		ISBN (PDF)	
SIVUMÄÄRÄ	6 + löytöluetteloliite	KIELI	
KUSTANTAJA		PAINOPAIKKA	
JAKAJA	Metsähallitus, metsätalous	HINTA	

Tiivistelmä

Taulukko 1

Tutkimuskohteen koko nimi	Lieksa Ertonvaara 1. Kulttuuriperintökohteiden inventointi / KMO (00434). Tarkastuskertomus
Kunta/kaupunki, kylä/kaupunginosa, tila/kortteli tontti	<i>Lieksa</i>
Tutkimuksen laji (inventointi, kartoitus)	<i>Inventointi</i>
kohteen ajoitus	
peruskarttalehti/-lehdet	
Kohteen sijainti yhteiskoordinaatistossa	
Maanomistaja	Metsähallitus
Tutkimuslaitos	
kenttätyönjohtaja	<i>Jouni Taivainen</i>
Tutkitun alueen laajuus	0,3 ha
Tutkimuksen kustantaja ja tutkimuskustannukset	Metsähallitus
löydöt (nrot), diarointi pvm. kokoelma, tallennuspaikka	KM 35582, diar. 10.12.2010 Kansallismuseo
rahakammioon toimitetut rahat	
rakennusfragmentit (nrot)	
mustavalkonegatiivit, diapositiivit ja digitaaliset kuvatalenteet (nrot)	Kuvat on tallennettu Metsähallituksen arkistoon. Tekijänoikeus kuviin on Metsähallituksella.
aikaisemmat tutkimukset ja tarkastuskäynnit	Maarit Lönnberg 1971. Pielisjärven kunnan kiinteiden muinaisjäännein inventointikertomus. Museoviraston arkeologian osaston topografinen arkisto. Jussila, Timo 2001. Inventointikertomus Museoviraston arkeologian osaston topografinen arkisto. Pesonen, Petro 2005. Lieksan arkeologinen inventointi. Museoviraston arkeologian osaston topografinen arkisto. Helsinki.
arkistoitu kirjeenvaihto (tutkimusluvan diaarino, lausunnot)	
mahdolliset tutkimuskohdetta koskevat julkaisut	
tutkimuskertomuksen sivumäärä	6 + löytöluetteloliite
Alkuperäisen tutkimuskertomuksen säilytyspaikka ja kopioiden säilytyspaikat	Metsähallitus arkisto. Asianro 2028/41/2011

Ertonvaara 1 kivikautinen asuinpaikkaMH-tunnus:
132881

Kohdetyyppi:	1 Asuinpaikat	Haltija:	131 Metsätalous Itä-Suomi
Ajoitus:	7111 Kivikausi	Ylläpitäjä:	131 Metsätalous Itä-Suomi
Rakentamisvuosi:		Kunta:	Lieksa
Lukumäärä:	1		

Koordinaattiselitys:		Geometria tuotettu:	8 Digitointi, mittakaava <1:2000
Koordinaatit:	X 7021078, Y 3648289, Z 100	Löydöt:	KM 35582

Taustatiedot

Kohde löytyi inventoinnissa 30.7.2010.

Ympäristön kuvaus

Maasto viettää loivahkosti pohjoiseen kohti Pielisjärveä. Maaperä on vähäkivistä hiekkaa. Itäpuolella kohoaa Ertonvaara noin kolmekymmentä metriä kohdetta korkeammalle. Pielisjärven Saunalahden rantaan on matkaa noin 200 metriä pohjoiseen.

Kohteen kuvaus

Kohde sijaitsee laikutetulla pohjoiseen viettävällä hakkuuaukealla, jonka laikuista löytyi hiekkamaasta seitsemän kvartsi-iskosta noin 30 x 30 metrin suuruiselta alueelta.

Kohteen rajaus

Kohde on rajattu löytöjen ja topografian perusteella. Laikutus jatkui reilusti kohti pohjoista, mistä ei kuitenkaan enää löytöjä tullut, joten pohjoisraja vaikuttaa selvältä. Sen sijaan idässä laikutusalue ja löydöt rajoittuivat kuusimetsän reunaan, etelässä metsätiehen ja sen takaiseen taimikkoon, lännessä alueen löydöt rajoittuivat myös metsään. Kohde on rajattu topografian ja löytöjen perusteella hieman löytöaluetta suuremmaksi, mutta alue saattaa olla hieman tätäkin laajempi eli jatkua metsän puolelle sekä idässä, etelässä että lännessä.

Tulkinta

Kyseessä on kivikautinen asuinpaikka, joka on osittain tuhoutunut laikutuksessa.

Lisätietoja***Toimenpiteet******Tarkastukset***

Tila: 3 Toteutettu	Laji: 6 Suojeluarvojen tarkastus	Tarkastusvuosi:
2010		
Tarkastuspvm: 30.7.2010	Tarkastaja: J. Taivainen	
Kuvaus: tarkastus KMO kulttuuriperintöinventointi 2010		

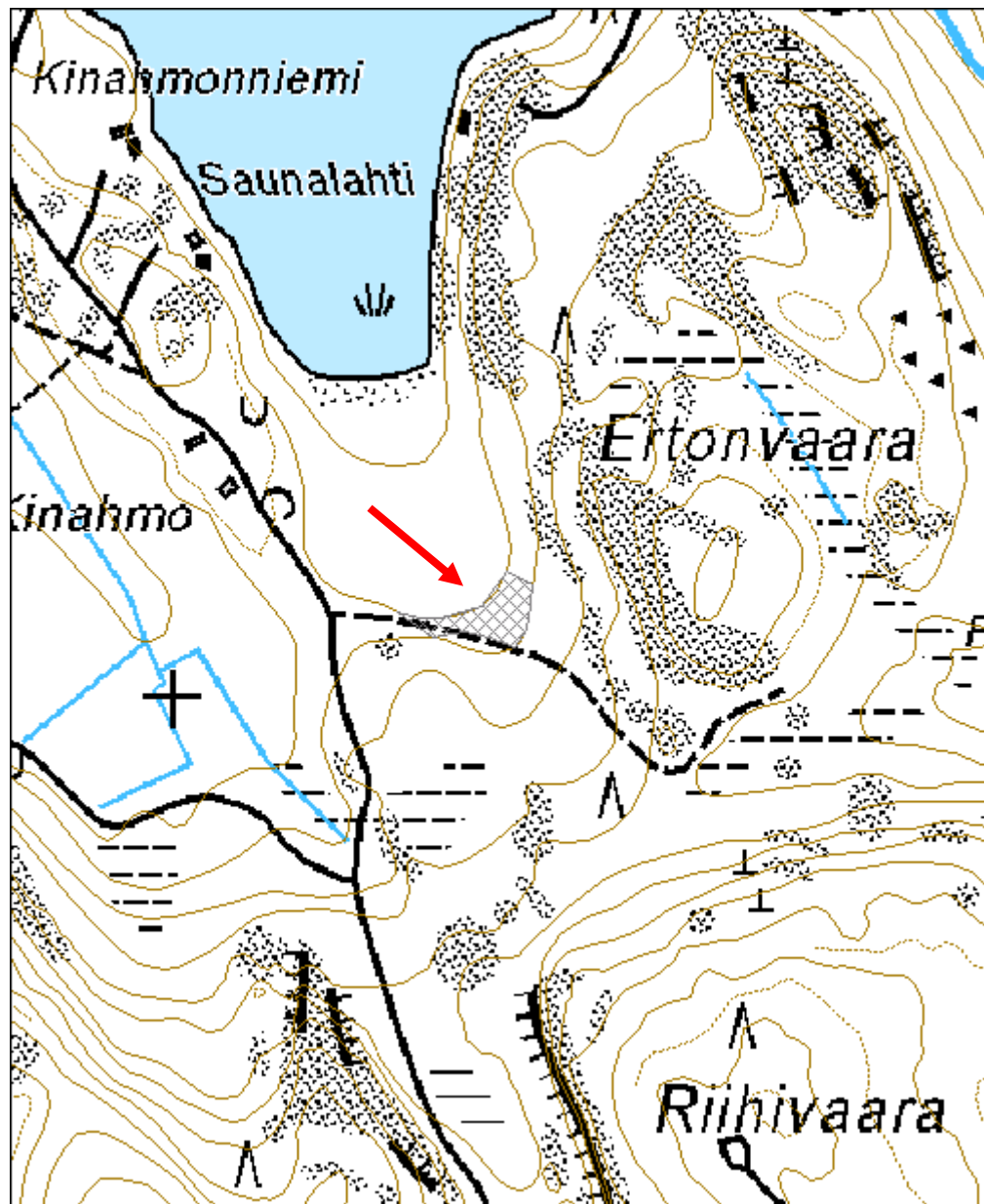
Viranomais- rekisterinro:		Kunto:	2 Keskinertainen
Arvotus:	3 Esitys mj-luokka II	Olotila:	2 Ei käytössä
Selitys:		Kohteen suojaus:	9 Muu suojeluarvo
		Selitys:	

Ympäristön suojaus:	0 Ei määritelty
Selitys:	



Yleiskuva. Löytöalue lounaasta. Kuvan keskellä Eero Kakkuri. 30.7.2010.
Jouni Taivainen.

Kohdetyyppi:	1 Asuinpaikat	Copyright:	© Metsähallitus 2008 © Maanmittauslaitos 1/MML/08
Koordinaatit:	X 7021078, Y 3648289, Z 100	Mittakaava:	1:5000



2010

KM 38582

Lieksa Ertonvaara 1

KM 38582

Kivikautisia löytöjä, jotka Jouni Taivainen toimitti Kansallismuseon kokoelmiin inventointimatkaltaan Lieksan Ertonvaara 1 kivikautiselle asuinpaikalle.

Ks. Jouni Taivaisen tarkastuskertomus Museoviraston topografisessa arkistossa.

Diar. 10.12.2010

J.T.

1. Kvartsi-iskoksia, 7kpl,

37 g

Löytöpaikka sijaitsee Pielisen rannan tuntumassa Kinahmossa, noin 200 metriä pohjoiseen Saunalahti nimisen lahden rannasta loivalla pohjoisrinteellä.

p=3648289, i=7021078, z= 100 m mpy

Keskikoordinaatti, GPS-mittaus