

Kolin kansallispuiston luontopolut

KASKEN KIERROS



TEHTÄVIÄ OPPILAILLE

Teksti: Anne Simonen ja Sami Kullberg
Piirokset: Nina Nykänen ja Anne Simonen



METLA

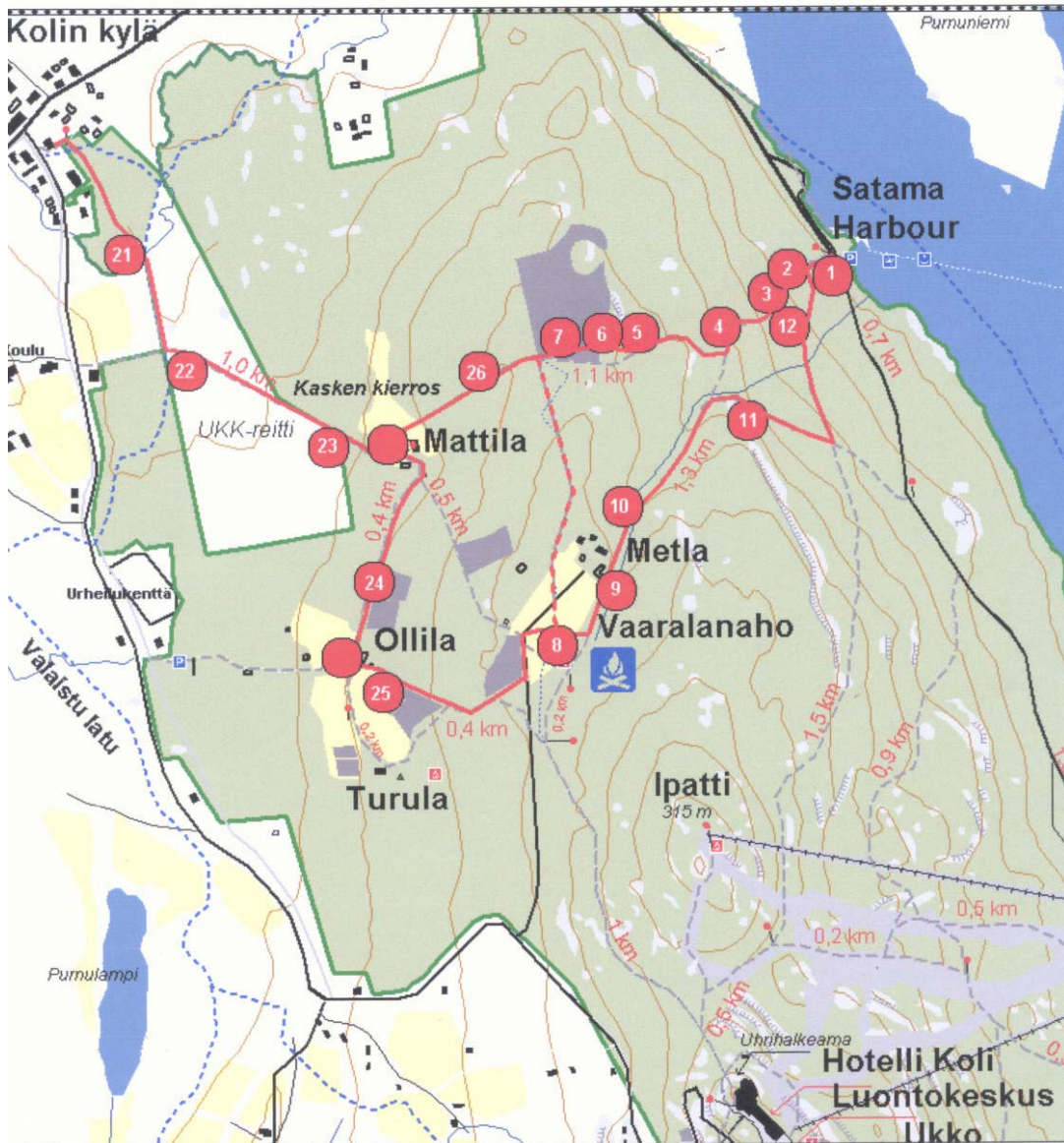


KOLIN KANSALLISPUISTON LUONTOPOLKU
KOLI NATIONAL PARK NATURE TRAIL

Kasken Kierros

Swidden circuit

- Opastustaulu
Info point
- Kaski
Slash-and-bum



1. SATAMAN SIIRTOLOHKARE

TEHTÄVÄ kohteessa 1: Kiven kirjoitus
Selvitä, mitä kiveen on kirjoitettu.

2. MATKAILUN VARHAISHISTORIAA

3. RINNELEHTO – KUKKAIN KEHTO



käenkaali



oravanmarja



sudenmarja



kielo



mesiangervo



mustakonnanmarja



näsiä

TEHTÄVÄ kohteessa 3: Lehdon kasvien etsiminen ja myrkyllisten kasvien merkitseminen

Merkitse vihkoon ne lehdon kasvit, joita havaitset. ○

Merkitse myös, mitkä kasveista ovat myrkyllisiä. †

TEHTÄVÄ kohteiden 3 ja 4 välillä: Lehdon ja koivumetsän erot

Tarkastele ympäröivää luontoa. Miten se muuttuu, kun tulet lehdosta koivumetsään? (puut, muu kasvillisuus, valoisuus, lämpötila)



4. KASKIMAIDEN KOIVIKOT

TEHTÄVÄ kohteiden 4 ja 5 välillä: Koivikon ja kuusimetsän erot

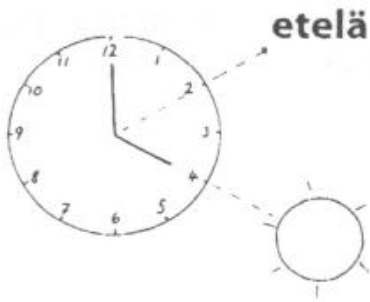
Miten kasvillisuus, puut, valoisuus ja lämpötila muuttuvat, kun tulet koivumetsästä kuusikkoon?

5. KYLMÄN KUUSIKON MUURAHAI SPESÄT

TEHTÄVÄ kohteessa 5: Muurahaispesät ilmansuunnan osoittajana

Sanotaan, että muurahaispesät ovat aina puun eteläpuolella. Tarkkaile pitääkö sanonta paikkansa tämän luontopolun ympäristössä. Mieti myös, miksi pesät ovat sijoittuneet havaitsemallasi tavalla.





Ilmansuuntia voit määrittää seuraavalla tavalla:

Kellon ja auringon avulla pystyy määrittämään etelän päivällä. Kellon tuntiviisari asetetaan kohti aurinkoa. Etelä jää puoliväliin kellon kahtatoista ja aurinkoa. Pohjoinen on etelää vastapäätä.

6. KOLIN UUSVANHAT KASKITULET

TEHTÄVÄ kohteessa 6: Valokuvaus

Eri-ikäiset kaskialueet näkyvät hyvin tästä kohdasta. Ota itsellesi matkamunistoksi "kuvia" kaskialueesta!

Valokuvaus tehdään pareittain. Olet vuorollasi valokuvaaja tai kamera. Valokuvaaja kuljettaa kameraa, jolla on silmät suljettuina, paikasta toiseen. Kun valokuvaaja haluaa ottaa kuvan, hän koskettaa kameran päätä, jolloin toinen avaa silmänsä kosketuksen ajaksi. Kolmen kuvan jälkeen vaihdetaan osia.

Piirrä tähän jokin "valokuvista" tai niiden tuoma tunnelma.

7. KASKEN LUONNONPERINTÖ

TEHTÄVÄ kohteessa 7: Pioneerikasvien tutkiminen

Tutki rajattua aluetta. Mitkä kasvit ovat kasken pioneerilajeja eli lajeja, jotka tulevat kasketulle alueelle ensimmäisinä?

TEHTÄVÄ kohteen 7 jälkeen: Puun tutkiminen sokkona

Sokkona havainnointi tehdään pareittain ja sen lähtöpaikka on polku. Pari kuljettaa silmiä kiinni pitävää oppilasta jonkin lähellä olevan puun luo. Sokko tutkii puuta (miltä sen pinta tuntuu, miltä se tuoksuu, onko puu elävä, kuinka vanha se on, mikä puu se on jne.), jonka jälkeen hänet talutetaan takaisin lähtöpaikalle. Oppilas yrittää nyt silmät avoinna löytää tutkimansa puun.

TEHTÄVÄ niityn laidassa: Kasvien lukumäärän arvioiminen

Arvioi ensin kuinka monta erilaista kasvia rajatulla alueella kasvaa.

Arviosi: _____

Tutki kuinka monta erilaista kasvia rajatulla alueella kasvaa.

Tuloksesi: _____

Tunnistin seuraavia kasveja:

8. VAARALAN AHO JA TALONRAUNIOT

Nuotiopaikka

9. KOLIN METSIÄ TUTKITAAN

TEHTÄVÄ kohteessa 9: koivun tunnistaminen

Tunnista kuvien ja tekstin perusteella, onko merkitty koivu raudus- vai hieskoivu.



Rauduskoivun (yllä) rungon kuorikerros, tuohi, on vanhemmiten mustanharmaata ja halkeillutta kaarnaa. Sen oksat ovat ohuet ja riippuvat. Koivun nuoret oksat ovat kiiltäviä ja kaljuja sekä täynnä pieniä nystyjä. Lehdet ovat kiiltävät ja kahteen kertaan sahalaitaiset (isoja hampaita, joiden reunassa on pieniä hampaita). Lehden perusmuotona on suippokärkinen kolmio tai vino-neliö.



Hieskoivun runko on sileämpi ja valkoisempi kuin rauduskoivulla. Hieskoivun nuoret oksat ovat nystyttömiä, mutta pehmeäkarvaisia. Sen oksat ovat jäykät. Lehdet ovat pinnaltaan karvaiset ja vain kertaalleen sahalaitaiset (vain pieniä pykäliä). Lehdet ovat pyöreämmät kuin rauduskoivulla.

10. TYKKYLUMI VAAROJEN METSÄN RASITUKSENA

Tykkylumi on lunta, joka jäätyy ja kertyy suuriksi möykyiksi puiden oksille ja latvoihin. Lumen paino taivuttaa puiden latvoja kohti maata.

TEHTÄVÄ kohteiden 10 ja 11 välillä: Saniasten tunnistaminen

Löydätkö seuraavat kasvit luonnosta?

Korpi-imarre on noin 15 - 20 cm korkea itiökasvi ja saniainen. Lehti on kolmionmuotoinen ja tumman vihreä. Lehdet ovat kertaalleen pariliuskaiset ja lehden lehdykät ovat parijakoiset ja ehytlaitaiset. Lehden alimmainen lehdykkäpari sojottaa viiksimäisesti alaspäin.

Metsäimarre on pieni, hento saniainen. Lehtilapa on kolmiomainen, kolmeen osaan jakaantunut ja väriltään kellanvihreä. 10 - 30 cm pituiset lehdet kohoavat yksitellen maanalaisesta juurakosta. Metsäimarten lehdet ovat kahteen kertaan pariliuskaiset.

Kivikkoalvejuuren tummanvihreät lehdet kohoavat maasta kimppuina. Lehdet voivat olla jopa 120 cm:n pituisia. Lehtien muoto on venemäinen, molempiin päihin kapeneva. Lehdet ovat kertaalleen parilehdykkäiset ja lehdykät ovat syvään parijakoisia.



korpi-imarre



metsäimarre



kivikkoalvejuuri

11. SALAMAN ISKEMÄ JÄTTIKUUSI

TEHTÄVÄ kohteessa 11: Kuusen ympärysmittan arvioiminen

Arvioi kuusen ympärysmitta: _____

Mittauksen tulos: _____

Näetkö kuusessa salaman iskun jättämän jäljen?

TEHTÄVÄ polkujen risteyksessä: Eri puulajien tunnistaminen



harmaaleppä



tervaleppä



kuusi



mänty



vaahtera



pihlaja



koivu



haapa

Alleiviivaa kuvista ne puut, jotka tunnistat ympäristöstä.

12. RUUSUN NIMI

TEHTÄVÄ kohteessa 12: Karjalanruusu

Karjalanruusu on Pohjois-Karjalan maakuntakukka. Se (vaalean)punakukkainen ja hentovartinen. Sen varsi on hyvin piikikäs ja jopa puolitoistametrinen. Karjalanruusun kukat ovat suuret ja tuoksuvat. Sen lehdykät ovat isoja ja harvahampaisia, leveälapaisia. Karjalanruusu kukkii touko-kesäkuussa ja sen kiulukat kypsyvät syksyllä.



on

Tiedätkö mikä on Suomen kansalliskukka?

21. KASKIKULTTUURIN LUOMA MAISEMA

TEHTÄVÄ kohteessa 21: Kaskikulttuurin historia

Miksi luulet, että juuri kaskiviljely oli Kolin alueella suosittu maatalouden muoto 1600-luvulta 1900-luvulle asti? Miksi se ei ole sitä enää?

22. TALOUSMETSÄÄ KANSALLISPUISTON RAJALLA

TEHTÄVÄ kohteessa 22: Viljelymetsän puusto

Tunnista, mitä puulajeja tässä nuorena viljelymetsässä kasvaa. Mitkä niistä mahtavat olla istutettuja ja mitkä ovat levinneet alueelle luontaisesti?



23. LEHTOLAIDUN

TEHTÄVÄ kohteessa 23: Lehdon pajut ja lepät

Tunnistatko raidan ja harmaalepän? Etsi lehdosta polun läheltä raita ja harmaaleppä.



harmaaleppä

raita

24. RIESKAKASKI

TEHTÄVÄ kohteessa 24: Paloalueen hyönteiset

Näetkö kaskiaukealla hyönteisiä? Tunnistatko niitä? Etenkin aurinkoisena kesäpäivänä kaskiaukeilla on helppo havaita hyönteisiä.

25. KASKIL Aidun



TEHTÄVÄ kohteessa 25:

Suomenlampaat

Ollilan kaskilaitumella laiduntavat kesäisin suomenlampaat. Kuinka monta lammasta löydät? Millaisia eri värejä lampaiden villaturkeissa on? Alueella laiduntavat myös kyytöt eli suomenkarja. Voit ruokkia niitä aidan koloista esim. voikukan lehdillä.

