

Kolin kansallispuiston luontopolut

PAIMENEN POLKU



TEHTÄVIÄ OPPILAILLE
Lukio

Teksti ja piirrokset Kirsi Sihvonen

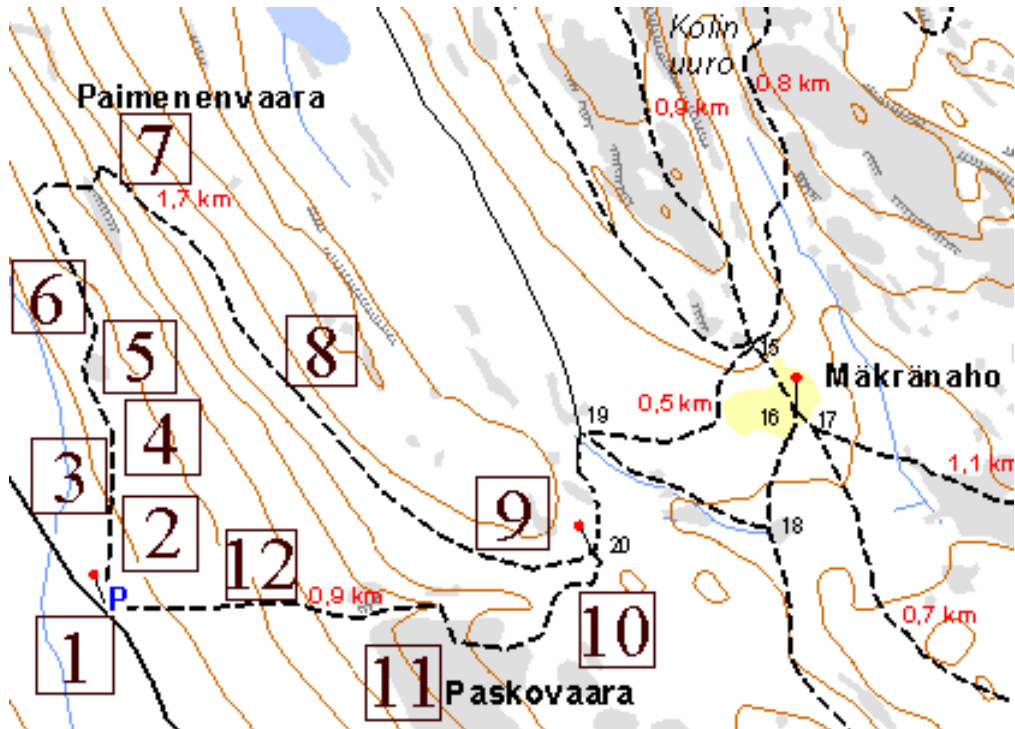


METLA



PAIMENEN POLKU

Kartta



Pohjakartta © Maanmittauslaitos, lupanumero 323/MYY/06

Kansallispuistossa on muutamia sääntöjä, joita tulee noudattaa retken aikana. Mitä saat ja et saa tehdä kansallispuistossa? Merkitse oikein tai väärin (O tai V)!

- saan poimia kukkia tai kerätä kiviä
- saan poimia marjoja ja sieniä
- saan leiriytyä minne haluan
- saan kulkea metsässä polkujenkin ulkopuolella
- saan ajaa maastopyörällä polkuja pitkin

HAVAINTOJA LUONNOSTA

Merkitse havaintosi ja laji viivalle!

Syötävät marjat ja kasvit

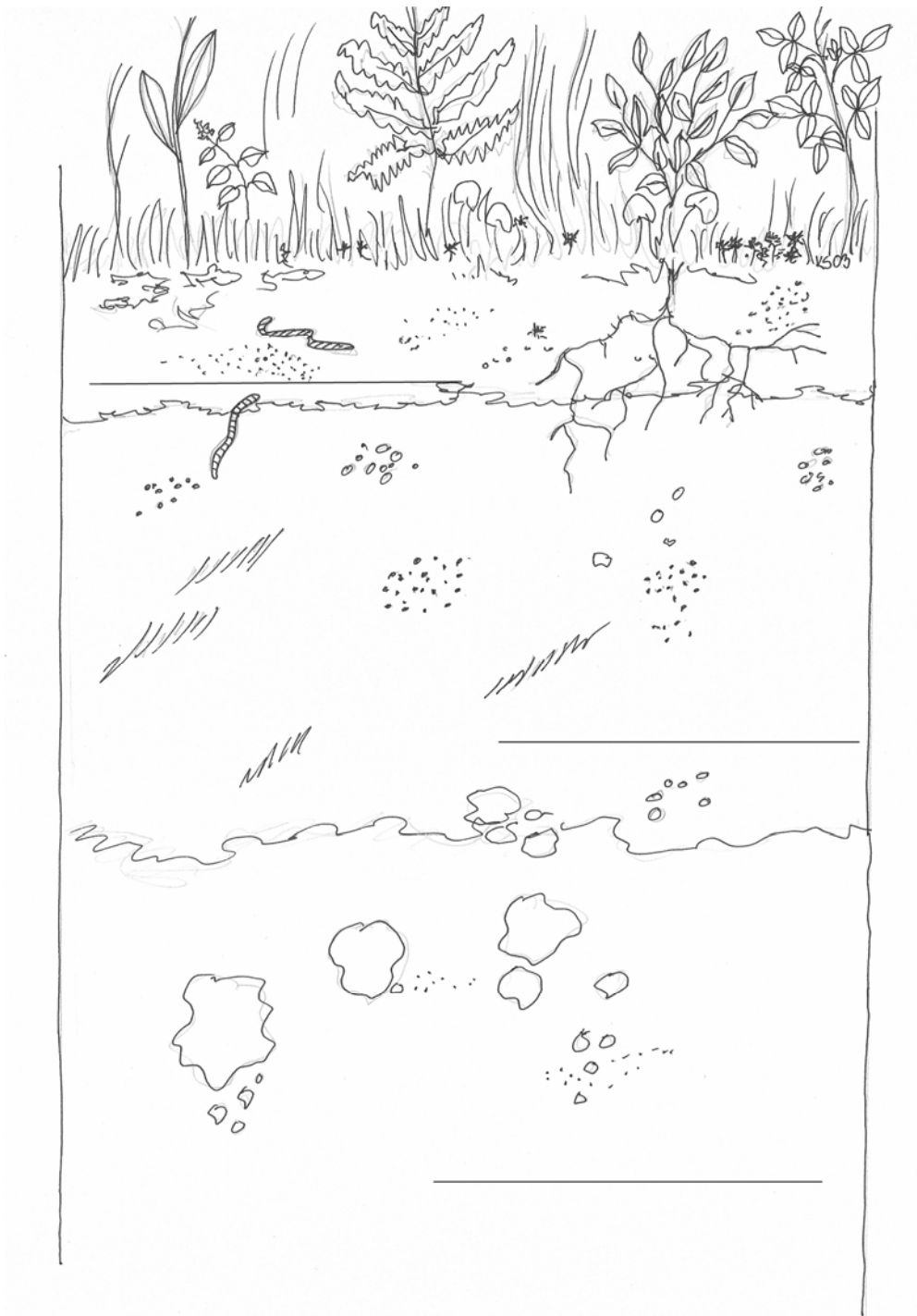
Myrkylliset kasvit

Linnut

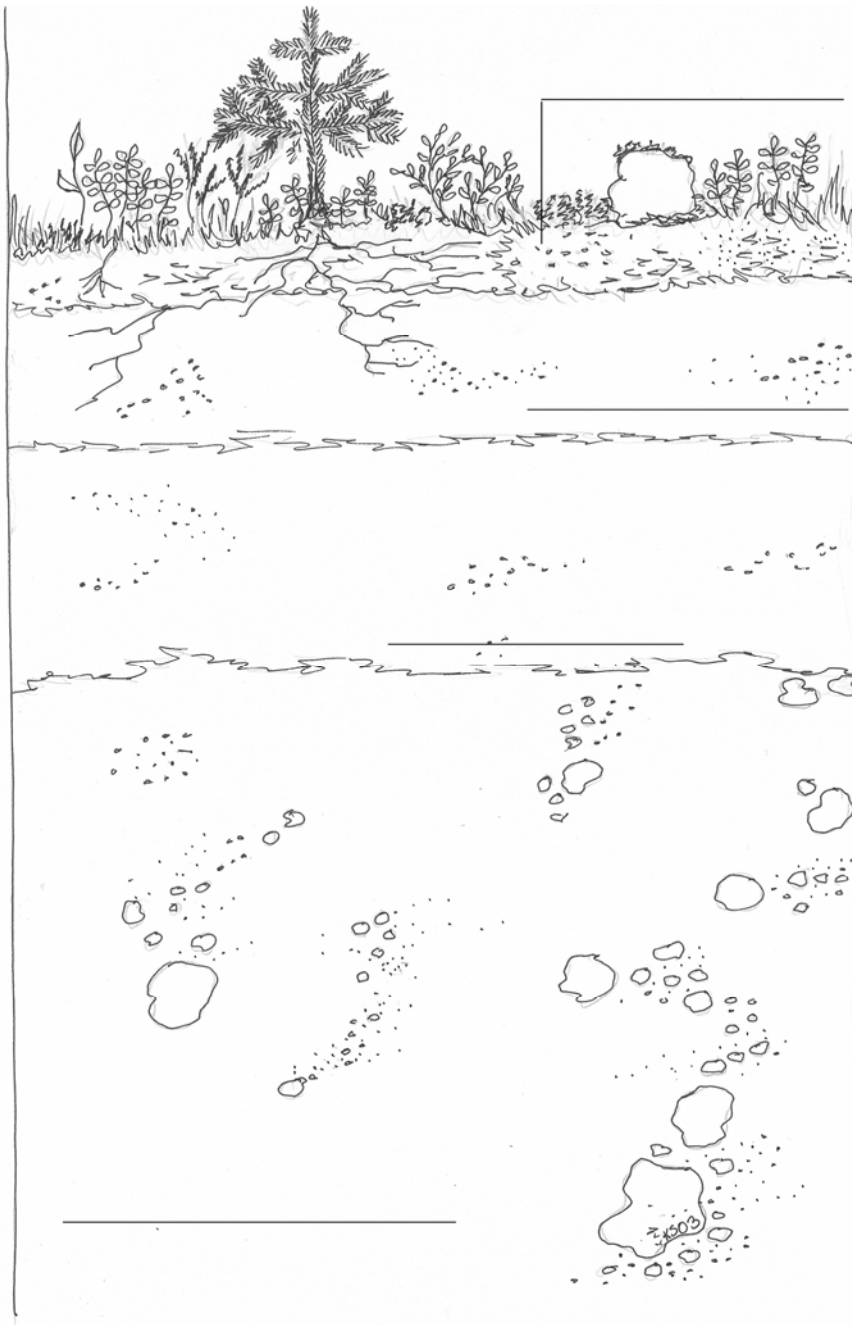
Eläimet ja niiden jäljet

Merkitse viivoille maannoskerrosten nimet!

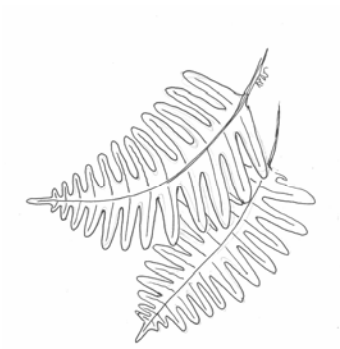
3. HARMAALEPPÄLEHTO



9. MAAPERÄ MUUTTUU HITAASTI



Tunnista hyötykasvit! Miten niitä voi käyttää?





Kysymyksiä Kolista ja luonnosta.

Merkitse oikein tai väärin (O tai V)!

- Kolin kansallispuisto on perustettu 1991.
- Kolin kansallispuisto suojelee vanhoja kulttuurimaisemia.
- Hirvet ovat Suomessa harvinaisia.
- Kolilla kasvaa monia harvinaisia ja uhanalaisia kasvilajeja.
- Maaperä on kaikkialla samanlainen.
- Käävät ovat sekovartisia sieniä.

Yhdistä sanaparit retken perusteella!

Lehto	Pyöreähkö käpy
Harmaaleppä	Siirtolohkareet
Haapa	Kvartsiitti
Mänty	Lehti kerran sahalaitainen
Kuusi	Sekovartinen
Rauduskoivu	Lehti kahteen kertaan sahalaitainen
Hieskoivu	Karjaliitti
Jääkausi	Puikula käpy
Podsolimaannos	Juurivesat
Paimenenvaara	Neljä kerrosta
Paskovaara	Ruskomaannos
Jäkälä	Juurinystyrät

KERTAUS

Kuinka monta puulajia retkellä nähtiin? _____

Kuinka monen eläimen jäljet retkellä nähtiin? _____

Kuinka monta lintulajia kuultiin tai nähtiin? _____

Onko sudenmarja myrkyllinen? _____

Onko kielo myrkyllinen? _____

Onko variksenmarja myrkyllinen? _____

Millä suomalaisessa metsätyypillä on eniten uhanalaisia lajeja?

Mikä oli Paimenenvaaran lehtojen alla olevan tumman ravinnerikkaan kivilajin nimi?



Mikä lehdon pensas? _____

SARJASSA ILMESTYVÄT JULKAISUT

- **Paimenen Polku:** Reittiopas, opettajan opas ja oppilaiden tehtävävihkot. Suomen- ja englanninkieliset oppaat.
- **Kasken Kierros:** Reittiopas, opettajan opas ja oppilaiden tehtävävihko. Suomen- ja englanninkieliset oppaat.
- **Kolunuuron Kierros:** Reittiopas, opettajan opas ja oppilaiden tehtävävihkot. Suomen- ja englanninkieliset oppaat.