

METSÄHALLITUKSEN PÄÄTÖS
Hirvisuon soidensuojelun alueen
järjestyssäännöstä

Annettu Vantaalla 19.10.2009

Hirvisuon soidensuojelun alueen järjestyssääntö

Metsähallitus on luonnonsuojelulain (1096/96) 18 ja 20 §:n nojalla antanut tämän Oulun ja Pudasjärven kaupungeissa sijaitsevaa Hirvisuon soidensuojelun aluetta koskevan järjestyssäännön. Hirvisuon soidensuojelun alue on perustettu lailla eräiden valtion omistamien alueiden muodostamisesta soidensuojelun alueiksi (676/1981), ja sen rauhoituksesta, hallinnasta ja hoidosta on säädetty asetuksella (933/1981, muutossäädös 600/1983) (jäljempänä asetus).

Tämä järjestyssääntö sisältää ne määräykset ja ohjeet, jotka alueiden kävijöiden tulee tietää ja tuntea. Järjestyssääntö sisältää asetukseen ja luonnonsuojelulakiin (1096/1996) perustuvat määräykset sekä eräitä muussa lainsäädännössä annettuja määräyksiä. Lisäksi järjestyssäännössä on määräyksiä, jotka Metsähallitus on soidensuojelun alueen hallinnosta vastaavana viranomaisena maanhaltijan ominaisuudessa oikeutettu ja velvollinen antamaan.

Hirvisuon soidensuojelun alueen muodostavat perustamislain (676/1981) liitekarttaan merkityn rajauksen sisällä olevat valtion omistamat maa- ja vesialueet. Tämä järjestyssääntö koskee myös niitä alueita, jotka on myöhemmin liitetty Hirvisuon soidensuojelun alueeseen.

Tämä järjestyssääntö kumoaa 14.5.2009 annetun Hirvisuon soidensuojelun alueen järjestyssäännön.

Kielletyt toimet

Soidensuojelun alueella on kielletty:

- 1) luonnonvaraisten selkärankaisten eläinten tappaminen, pyydystäminen ja hätyyttäminen (asetus, 1 §),
- 2) elävien ja kuolleiden puiden kaataminen ja vahingoittaminen sekä jäkälän ja sammalen kerääminen,
- 3) maa-ainesten ottaminen (asetus, 1 §),
- 4) koirien pitäminen irrallaan (metsästyslaki 615/1993, 53 §), sekä
- 5) roskaaminen (jätelaki 1072/1993, 19 §).

Sallitut toimet

Soidensuojelun alueella on sallittu:

- 1) jokamiehenoikeudella tapahtuva tilapäinen leiriytyminen
- 2) marjojen, hyötysienien ja muidenkin rauhoittamattomien kasvien sekä kasvinosien kerääminen edellä todettuja poikkeuksia (puut, jäkälät ja sammalet) lukuun ottamatta.
- 3) onkiminen ja pilkkiminen sekä muukin kalastus kalastuslain (286/1982) mukaisesti

- 4) poronhoito ja sen edellyttämät toimenpiteet (asetus, 3 §).

Metsähallituksen luvalla sallitut toimet

Soidensuojelualueella on Metsähallituksen luvalla sallittu:

- 1) tieteellisessä tai opetustarkoituksessa tapahtuva eläinten tappaminen ja pyydystäminen sekä kivennäisnäytteiden vähäinen ottaminen (asetus, 3 §),
 - 2) metsästys (ja siihen kuuluva koiran käyttö) metsästyslain (615/1993) mukaisesti (asetus, 3 §),
 - 3) jokamiehenoikeuteen kuulumaton, esim. muu kuin tilapäinen leiriytyminen,
 - 4) maastoliikenne (maastoliikennelaki 1710/1995, 4 §),
 - 5) avotulenteko muulloin kuin pelastusviranomaisen antaman metsäpalovaroituksen aikana (pelastuslaki 468/2003, 24 §). Retkikeittimen käyttö ja tulenteko
- Metsähallituksen sitä varten rakentamalla tulipaikoilla eivät edellytä Metsähallituksen lupaa.

Paikallisia asukkaita koskeva erityissäännös

Pudasjärven kaupungin vakituisilla asukkailla on metsästyslain (615/1993) 8 §:n mukainen vapaa metsästysoikeus soidensuojelualueen Pudasjärven kaupunkiin kuuluvilla alueilla.

Muut määräykset

Luonnonsuojelualan valvojalla on luonnonsuojelulain (1096/1996, 60 §) mukaan oikeus ottaa haltuunsa metsästys-, keräily- tai muut välineet, joita on käytetty tai aiotaan käyttää vastoin luonnonsuojelualueella noudatettavia säännöksiä tai määräyksiä. Sama haltuunotto-oikeus koskee myös luonnonsuojelualueelta luvattomasti pyydettyjä eläimiä, luvattomasti otettuja kasveja sekä kaikkea muuta sellaista, mitä luonnonsuojelualueelta on kielletty ottamasta tai siellä käyttämästä.

Muutoksenhaku

Tähän päätökseen tyytymätön saa hakea siihen valittamalla muutosta Oulun hallinto-oikeudelta siten kuin hallintolainkäyttölaisissa (586/1996) säädetään. Valitusosoitus on liitteenä.

Päätöksen tiedoksianto

Tämä päätös saatetaan tiedoksi yleistiedoksiantona. Päätös pidetään nähtävänä 27.11.2009 saakka Metsähallituksen ohjausyksikössä, Vernissakatu 4, 01300 VANTAA ja Metsähallituksen Oulun toimipaikassa, sekä Metsähallituksen internet-sivuilla osoitteessa [www.metsa.fi/Eräasiat ja retkeily/Luvat ja päätökset/Uusimmat järjestyssäännöt](http://www.metsa.fi/Eräasiat_ja_retkeily/Luvat_ja_päätökset/Uusimmat_järjestyssäännöt). Asiakirjan nähtäväksi asettamisesta ilmoitetaan virallisessa lehdessä 21.10.2009 sekä lisäksi seuraavissa sanomalehdissä: Iijokiseutu, Rantapohja.

Luontopalvelujohtaja

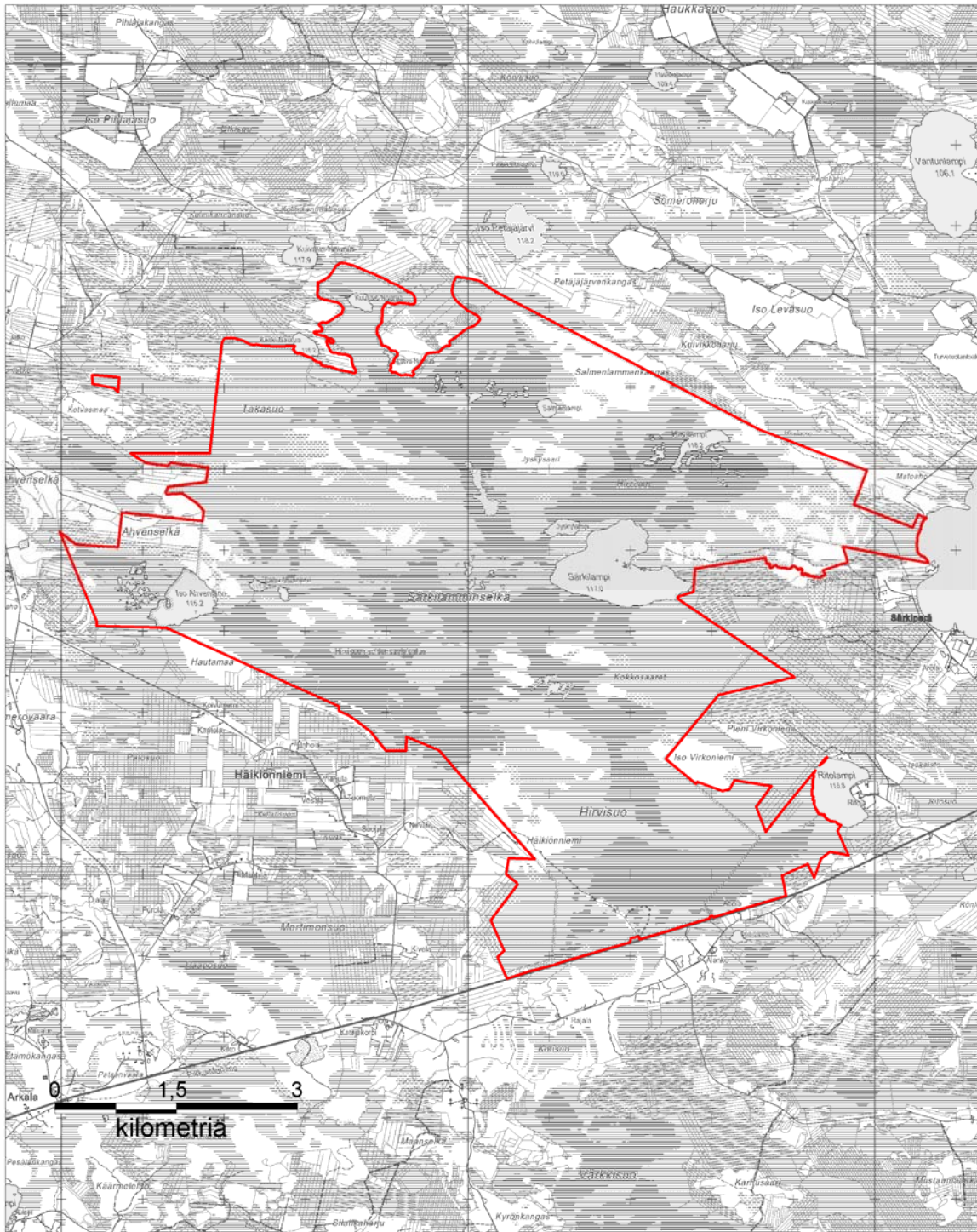


Rauno Väisänen

Ylitarkastaja



Esko Korsulainen



Hirvisuon soidensuojelualue
© Maanmittauslaitos 1/MML/08, © Metsähallitus 2008