

**METSÄHALLITUKSEN PÄÄTÖS**  
**Ison Tilansuon-Housusuon soidensuojelu-**  
**alueen järjestyssäännöstä**

**Päätöksen voimassaoloaika: 20.11.2008 -**  
**toistaiseksi**

**Annettu Vantaalla 20.11.2008**

**Ison Tilansuon-Housusuon soidensuojelualueen järjestyssääntö**

Metsähallitus on luonnonsuojelulain (1096/1996) 18 ja 20 §:n nojalla antanut tämän Utajärven ja Puolangan kunnissa sijaitsevaa Ison Tilansuon-Housusuon soidensuojelualueutta koskevan järjestyssäännön. Ison Tilansuon-Housusuon soidensuojelualue on perustettu 30.9.1988 annetulla lailla 851/1988, ja sen rauhoituksesta, hallinnasta ja hoidosta on säädetty asetuksella 852/1988.

Tämä järjestyssääntö sisältää ne määräykset ja ohjeet, jotka alueen kävijöiden tulee tietää ja tuntea. Järjestyssääntö sisältää perustamislakiin ja -asetukseen sekä luonnonsuojelulakiin (1096/1996) perustuvat määräykset sekä eräitä muussa lainsäädännössä annettuja määräyksiä. Lisäksi järjestyssäännössä on määräyksiä, jotka Metsähallitus on soidensuojelualueen hallinnosta vastaavana viranomaisena ja maanhaltijan ominaisuudessa oikeutettu ja velvollinen antamaan.

Järjestyssäännön määräykset noudattavat periaatteita, jotka on esitetty ympäristöministeriön 19.5.2006 vahvistamassa Ison Tilansuon-Housusuon Natura 2000-alueen hoito- ja käyttösuunnitelmassa.

Ison Tilansuon-Housusuon soidensuojelualueen muodostavat perustamislain liitekarttaan merkityn rajauksen sisällä olevat valtion omistamat maa- ja vesialueet (liite 1). Tämä järjestyssääntö koskee myös niitä alueita, jotka on myöhemmin liitetty tai liitetään Ison Tilansuon-Housusuon soidensuojelualueeseen.

**Kielletyt toimet**

Soidensuojelualueella on kielletty:

- 1) luonnonvaraisten selkärankaisten eläinten tappaminen, pyydystäminen ja häytyttäminen sekä selkärangattomien eläinten pyydystäminen ja kerääminen (asetus 852/1988, 1 §),
- 2) elävien ja kuolleiden puiden kaataminen ja vahingoittaminen sekä jäkälän ja sammalten kerääminen,
- 3) maa-ainesten ottaminen sekä maa- ja kallioperän vahingoittaminen (asetus 852/1988, 1 §),
- 4) koirien pitäminen irrallaan (metsästyslaki 615/1993, 53 §), sekä
- 5) roskaaminen (jätelaki 1072/1993, 19 §).

## Sallitut toimet

Soidensuojelualueella on sallittu:

- 1) jokamiehenoikeudella tapahtuva tilapäinen leiriytyminen,
- 2) marjojen, hyötysienien ja muidenkin rauhoittamattomien kasvien sekä kasvinosien kerääminen edellä todettuja poikkeuksia (puut, jäkälät ja sammalet) lukuun ottamatta, sekä
- 3) poronhoito ja sen edellyttämät toimenpiteet (asetus 852/1988, 3 §)

## Metsähallituksen luvalla sallitut toimet

Soidensuojelualueella on Metsähallituksen luvalla sallittu:

- 1) tieteellisessä tai opetuksellisessa tarkoituksessa tapahtuva eläinten tappaminen, pyydystäminen ja kerääminen sekä kivennäisnäytteiden vähäinen ottaminen (asetus 852/1988, 3 §),
- 2) metsästys (ja siihen liittyvä koiran käyttö) metsästyslain (615/1993) mukaisesti (asetus 852/1988, 3 §),
- 3) jokamiehenoikeuteen kuulumaton, esim. muu kuin tilapäinen leiriytyminen,
- 4) maastoliikenne (maastoliikennelaki 1710/1995, 4 §), sekä
- 5) avotulenteko muulloin kuin pelastusviranomaisen antaman metsäpalovaroituksen aikana (pelastuslaki 468/2003, 24 §). Retkikeittimen käyttö ja tulenteko Metsähallituksen sitä varten rakentamilla tulipaikoilla ei edellytä Metsähallituksen lupaa.

## Paikallisia asukkaita koskeva erityissäännös

Puolangan kunnan vakituksilla asukkailla on metsästyslain (615/1993) 8 §:n mukainen vapaa metsästoikeus soidensuojelualueen Puolangan kuntaan kuuluvilla alueilla.

## Muut määräykset

Luonnonsuojelualan valvojalla on luonnonsuojelulain (1096/1996, 60 §) nojalla oikeus ottaa haltuunsa metsästys-, keräily- tai muut välineet, joita on käytetty tai aiotaan käyttää vastoin luonnonsuojelualueella noudatettavia säännöksiä tai määräyksiä. Sama haltuunotto-oikeus koskee myös luonnonsuojelualueelta luvattomasti pyydyttyjä eläimiä, luvattomasti otettuja kasveja sekä kaikkea muuta sellaista, mitä luonnonsuojelualueelta on kielletty ottamasta tai siellä käyttämästä.

## Muutoksenhaku

Tähän päätökseen tyytymätön saa hakea siihen valittamalla muutosta Oulun hallinto-oikeudelta siten kuin hallintolainkäyttölaissa (586/1996) säädetään.

Valitusosoitus on liitteenä.

## Päätöksen tiedoksianto

Tämä päätös saatetaan tiedoksi yleistiedoksiantona. Päätös pidetään nähtävänä 2.1.2009 saakka Metsähallituksen ohjausyksikössä, Vernissakatu 4, 01300 Vantaa ja Metsähallituksen Puolangan toimipaikassa, Virastokatu 8, 89200 Puolanka sekä Metsähallituksen internet-sivuilla osoitteessa [www.metsa.fi/Retkeily&erämatkailu/Luvat](http://www.metsa.fi/Retkeily&erämatkailu/Luvat)

ja päätökset/Uusimmat järjestyssäännöt. Asiakirjan nähtäväksi asettamisesta ilmoitetaan virallisessa lehdessä 26.11.2008 sekä lisäksi seuraavissa sanomalehdissä: Puolanka-lehti, Tervareitti.

Luontopalvelujohtaja



Rauno Väisänen

Ylitarkastaja

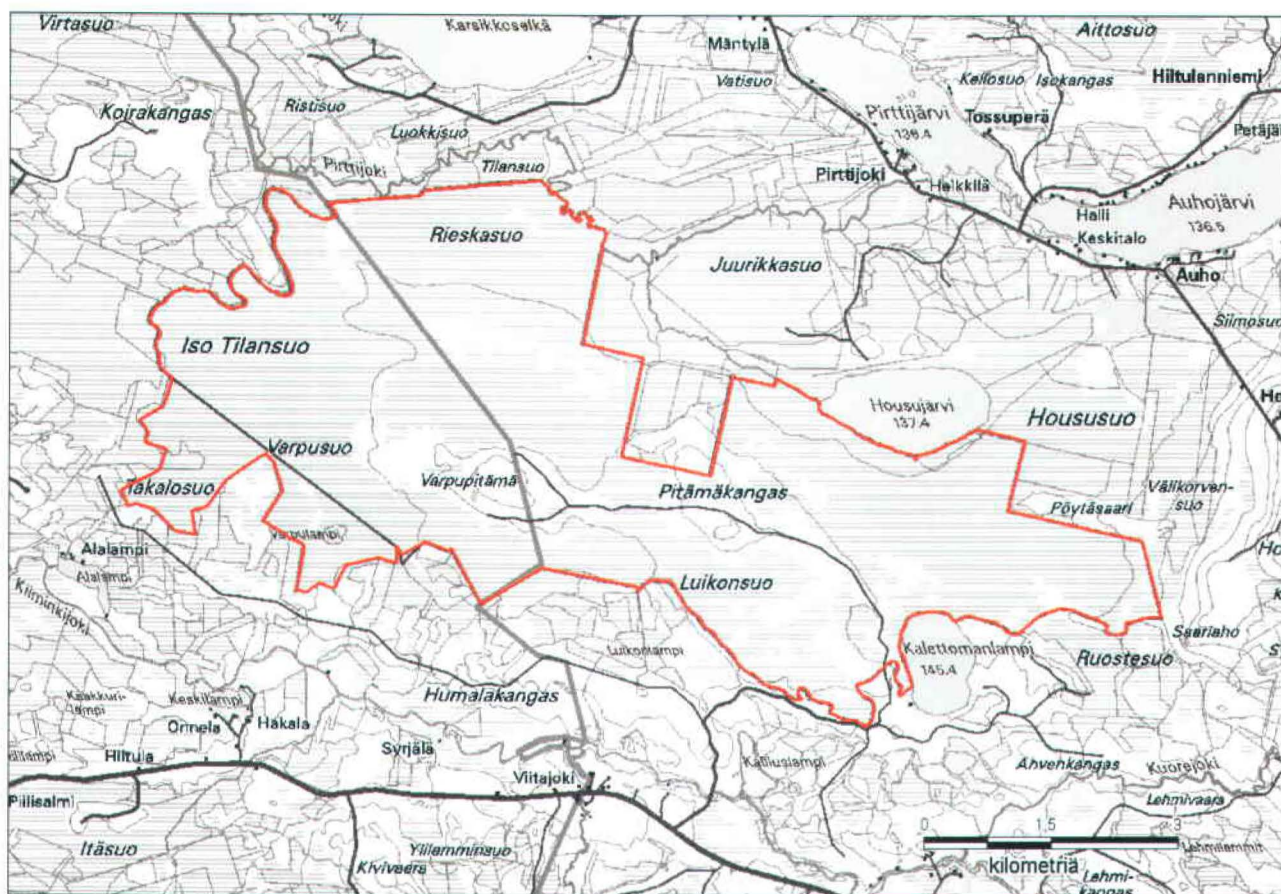


Esko Korsulainen

**LIITTEET:**

Kartta Ison Tilansuon-Housusuon soidensuojelualueesta  
Valitusosoitus

LIITE 1



Ison Tilansuon-Housusuo soidensuojelualue. © Metsähallitus 2008, © Maanmittauslaitos 1/MYY/08.