

METSÄHALLITUKSEN PÄÄTÖS
Kivinevan soidensuojelualan
järjestyssäännöstä

Annettu Vantaalla 15.9.2009

Kivinevan soidensuojelualan järjestyssääntö

Metsähallitus on luonnonsuojelulain (1096/96) 18 ja 20 §:n nojalla antanut tämän Viitasaaren kaupungissa sijaitsevaa Kivinevan soidensuojelualuetta koskevan järjestyssäännön. Soidensuojelualue on perustettu asetuksella (801/1985, jäljempänä perustamisasetus). Tässä perustamisasetuksessa on määräyksiä myös suojelualan rauhoituksesta, hallinnasta ja hoidosta. Alue kuuluu Natura 2000-verkoston (FI0900117).

Tämä järjestyssääntö sisältää ne määräykset ja ohjeet, jotka alueiden kävijöiden tulee tietää ja tuntea. Järjestyssääntö sisältää perustamisasetukseen ja luonnonsuojelulakiin (1096/1996) perustuvat määräykset sekä eräitä muussa lainsäädännössä annettuja määräyksiä. Lisäksi järjestyssäännössä on määräyksiä, jotka Metsähallitus on soidensuojelualan hallinnosta vastaavana viranomaisena maanhaltijan ominaisuudessa oikeutettu ja velvollinen antamaan.

Kivinevan soidensuojelualan muodostavat perustamisasetuksen liitekarttaan merkityn rajauksen sisällä olevat valtion omistamat maa- ja vesialueet. Tämä järjestyssääntö koskee myös niitä alueita, jotka on myöhemmin liitetty soidensuojelualueeseen.

Kielletyt toimet

Soidensuojelualueella on kielletty:

- 1) luonnonvaraisten selkärankaisten eläinten tappaminen, pyydystäminen ja häyryttäminen sekä selkärangattomien eläinten pyydystäminen ja kerääminen (perustamisasetus, 2 §),
- 2) elävien ja kuolleiden puiden kaataminen ja vahingoittaminen sekä jäkälän ja sammalen kerääminen,
- 3) maa-ainesten ottaminen (perustamisasetus, 2 §),
- 4) koirien pitäminen irrallaan (metsästyslaki 615/1993, 53 §), sekä
- 5) roskaaminen (jätelaki 1072/1993, 19 §).

Sallitut toimet

Soidensuojelualueella on sallittu:

- 1) jokamiehenoikeudella tapahtuva tilapäinen leiriytyminen
- 2) marjojen, hyötysienien ja muidenkin rauhoittamattomien kasvien sekä kasvinosien kerääminen edellä todettuja poikkeuksia (puut, jäkälät ja sammalet) lukuunottamatta,
- 3) onkiminen ja pilkkiminen sekä muukin kalastus kalastuslain (286/1982) mukaisesti.

Metsähallituksen luvalla sallitut toimet

Soidensuojelualueella on Metsähallituksen luvalla sallittu:

- 1) tieteellisessä tai opetuksellisessa tarkoituksessa tapahtuva eläinten tappaminen, pyydystäminen ja kerääminen sekä kivennäisnäytteiden vähäinen ottaminen (perustamisasetus, 4 §),
- 2) metsästys (ja siihen kuuluva koiran käyttö) metsästyslain (615/1993) mukaisesti,
- 3) jokamiehenoikeuteen kuulumaton, esim. muu kuin tilapäinen leiriytyminen,
- 4) liikkuminen moottorikäyttöisellä ajoneuvolla (maastoliikennelaki 1710/1995, 4 §),
- 5) avotulenteko muulloin kuin pelastusviranomaisen antaman metsäpalovaroituksen aikana (pelastuslaki 468/2003, 24 §). Retkikeittimen käyttö ei edellytä Metsähallituksen lupaa.

Muut määräykset

Luonnonsuojelualan valvojalla on luonnonsuojelulain (1096/1996, 60 §) mukaan oikeus ottaa haltuunsa metsästys-, keräily- tai muut välineet, joita on käytetty tai aiotaan käyttää vastoin luonnonsuojelualueella noudatettavia säännöksiä tai määräyksiä. Sama haltuunotto-oikeus koskee myös luonnonsuojelualueelta luvattomasti pyydettyjä eläimiä, luvattomasti otettuja kasveja sekä kaikkea muuta sellaista, mitä luonnonsuojelualueelta on kielletty ottamasta tai siellä käyttämästä.

Muutoksenhaku

Tähän päätökseen tyytymätön saa hakea siihen valittamalla muutosta Hämeenlinnan hallinto-oikeudelta siten kuin hallintolainkäyttölaissa (586/1996) säädetään. Valitusosoitus on liitteenä.

Päätöksen tiedoksianto

Tämä päätös saatetaan tiedoksi yleistiedoksiantona. Päätös pidetään nähtävänä 26.10.2009 saakka Metsähallituksen ohjausyksikössä, Vernissakatu 4, 01300 VANTAA ja Metsähallituksen Jyväskylän toimipisteessä, Kalevankatu 8 sekä Metsähallituksen internet-sivuilla osoitteessa www.metsa.fi. Asiakirjan nähtäväksi asettamisesta ilmoitetaan virallisessa lehdessä 18.9.2009 sekä lisäksi sanomalehti Keski-suomalaisessa.

Luontopalvelujohtaja

Rauno Väisänen

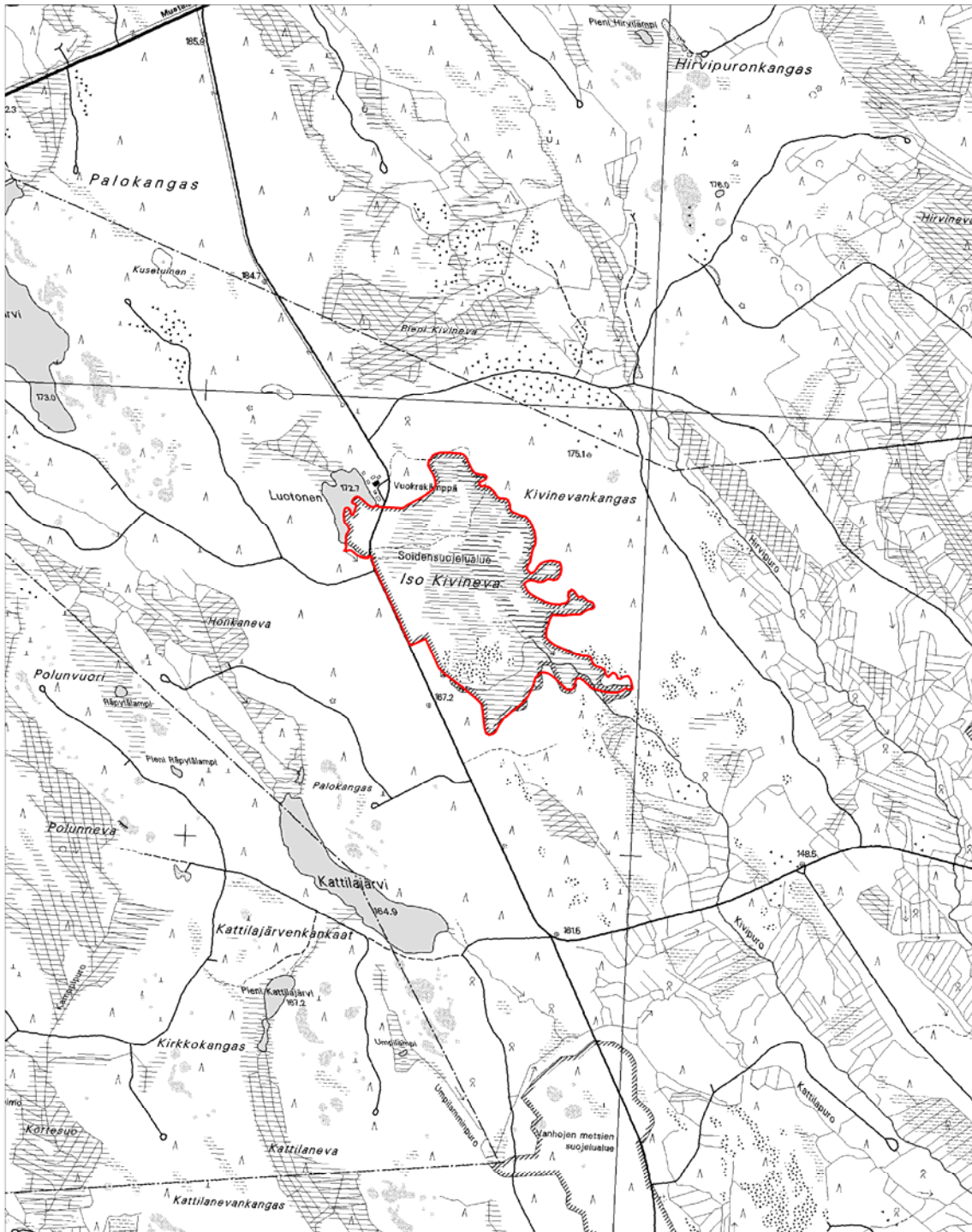
Ylitarkastaja

Esko Korsulainen

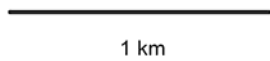
LIITTEENÄ:

Kartta

Valitusosoitus



Kivinevan soidensuojelualue
 © Maanmittauslaitos 1/MYY/07, © Metsähallitus 2008



1 km