

METSÄHALLITUKSEN PÄÄTÖS
Maaherransuon soidensuojelualan
järjestyssäännöstä

Annettu Vantaalla 14.5.2009

Maaherransuon soidensuojelualan järjestyssääntö

Metsähallitus on luonnonsuojelulain (1096/1996) 18 ja 20 §:n nojalla antanut tämän Ähtärin kunnassa sijaitsevaa Maaherransuon soidensuojelualuetta koskevan järjestyssäännön. Maaherransuon soidensuojelualue on perustettu 2.10.1981 annetulla lailla (676/1981). Sen rauhoituksesta, hallinnasta ja hoidosta on säädetty asetuksella (933/1981, muutossäädös 600/1983) (jäljempänä asetus).

Tämä järjestyssääntö sisältää ne määräykset ja ohjeet, jotka alueiden kävijöiden tulee tietää ja tuntea. Järjestyssääntö sisältää perustamisasetukseen ja luonnonsuojelulakiin (1096/1996) perustuvat määräykset sekä eräitä muussa lainsäädännössä annettuja määräyksiä. Lisäksi järjestyssäännössä on määräyksiä, jotka Metsähallitus on soidensuojelualan hallinnosta vastaavana viranomaisena maanomistajan ominaisuudessa oikeutettu ja velvollinen antamaan.

Maaherransuon soidensuojelualan muodostavat perustamislain (676/1981) liitekarttaan merkityn rajauksen sisällä olevat valtion omistamat maa- ja vesialueet. Tämä järjestyssääntö koskee myös niitä alueita, jotka on myöhemmin liitetty Maaherransuon soidensuojelualueeseen.

Kielletyt toimet

Soidensuojelualueella on kielletty

- 1) luonnonvaraisten selkärankaisten eläinten tappaminen, pyydystäminen ja hätyyttäminen (asetus, 1 §),
- 2) elävien ja kuolleiden puiden kaataminen ja vahingoittaminen sekä jäkälän ja sammalen kerääminen,
- 3) maa-ainesten ottaminen (asetus, 1 §),
- 4) koirien pitäminen irrallaan (metsästyslaki 615/1993, 53 §), sekä
- 5) roskaaminen (jätelaki 1072/1993, 19 §).

Sallitut toimet

Soidensuojelualueella on sallittu

- 1) jokamiehen oikeudella tapahtuva tilapäinen leiriytyminen,
- 2) marjojen, hyötysienien ja muidenkin rauhoittamattomien kasvien sekä kasvinosien kerääminen edellä todettuja poikkeuksia (puut jäkälät, sammalet) lukuun ottamatta, sekä
- 3) onkiminen ja pilkkiminen sekä muukin kalastus kalastuslain (286/1982) mukaisesti.

Metsähallituksen luvalla sallitut toimet

Soidensuojelualueella on Metsähallituksen luvalla sallittu

- 1) tieteellisessä tai opetustarkoituksessa tapahtuva eläinten tappaminen ja pyydystäminen sekä kivennäisnäytteiden vähäinen ottaminen (asetus, 3 §),
- 2) metsästys (ja siihen liittyvä koiran käyttö) metsästyslain (615/1993) mukaisesti (asetus, 3 §),
- 3) jokamiehenoikeuteen kuulumaton, esim. muu kuin tilapäinen leiriytyminen,
- 4) maastoliikenne (maastoliikennelaki 1710/1995, 4 §), sekä
- 5) avotulenteko muulloin kuin pelastusviranomaisen antaman metsäpalovaroituksen aikana (pelastuslaki 468/2003, 24 §). Retkikeittimen käyttö ei edellytä Metsähallituksen lupaa.

Muut määräykset

Luonnonsuojelualan valvojalla on luonnonsuojelulain (1096/1996) 60 §:n mukaan oikeus ottaa haltuunsa metsästys-, keräily- tai muut välineet, joita on käytetty tai aiotaan käyttää vastoin luonnonsuojelualueella noudatettavia säännöksiä tai määräyksiä. Sama haltuunotto-oikeus koskee myös luonnonsuojelualueelta luvattomasti pyydettyjä eläimiä, luvattomasti otettuja kasveja sekä kaikkea muuta sellaista, mitä luonnonsuojelualueelta on kielletty ottamasta tai siellä käyttämästä.

Muutoksenhaku

Tähän päätökseen tyytymätön saa hakea siihen valittamalla muutosta Vaasaan hallinto-oikeudelta siten kuin hallintolainkäyttölaissa (586/1996) säädetään. Valitusosoitus on liitteenä.

Päätöksen tiedoksianto

Tämä päätös saatetaan tiedoksi yleistiedoksiantona. Päätös pidetään nähtävänä 26.6.2009 saakka Metsähallituksen ohjausyksikössä, Vernissakatu 4, 01300 Vantaa ja Metsähallituksen Vaasan toimipaikassa, Hietasaarenkatu 6, 65100 Vaasa, sekä Metsähallituksen internet-sivuilla osoitteessa [www.metsa.fi/Retkeily&erämatkailu/Luvat ja päätökset/Uusimmat järjestyssäännöt](http://www.metsa.fi/Retkeily&erämatkailu/Luvat_ja_paatokset/Uusimmat_jarjestyssaannot). Asiakirjan nähtäväksi asettamisesta ilmoitetaan virallisessa lehdessä 20.5.2009 sekä lisäksi seuraavissa sanomalehdissä: Ilkka, Pohjalainen, Ähtärinjärven uutisnuotta.

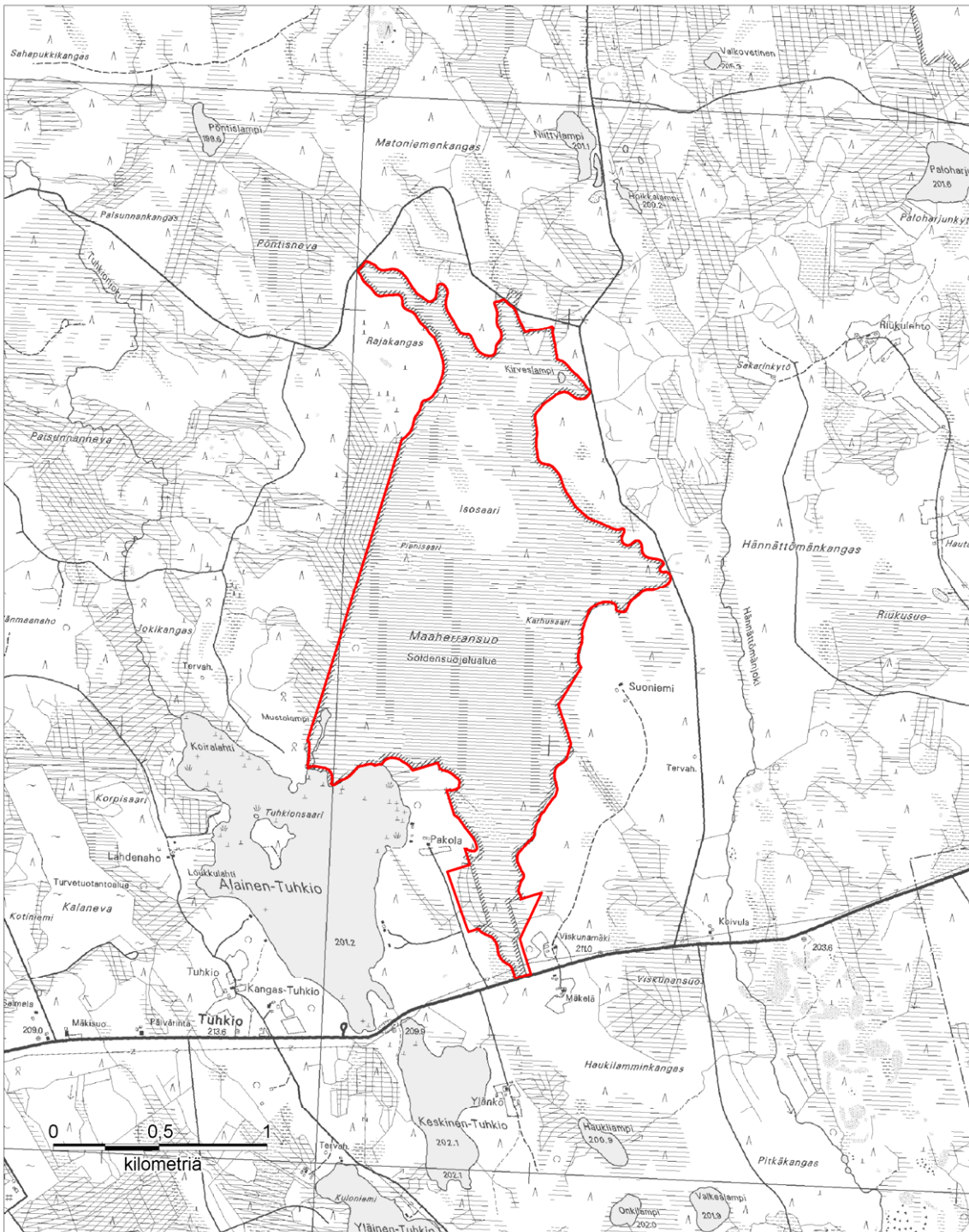
Luontopalvelujohtaja

Rauno Väisänen

Ylitarkastaja

Esko Korsulainen

LIITTEET: Kartta Maaherransuon soidensuojelualueesta
Valitusosoitus



Maaherransuon soidensuojelualue
 © Maanmittauslaitos 1/MML/08, © Metsähallitus 2008