

METSÄHALLITUKSEN PÄÄTÖS
Paljakan luonnonpuiston
järjestyssäännöstä

**Päätöksen voimassaoloaika: 5.4.2006 –
toistaiseksi**

Annettu Vantaalla 5.4.2006

Paljakan luonnonpuiston järjestyssääntö

Luonnonsuojelulain (1096/1996) 13,18, 20 ja 60 §:n sekä eräistä valtion omistamille maille perustetuista kansallis- ja luonnonpuistoista annetun asetuksen (932/1981) 5 ja 7 §:n nojalla Metsähallitus on 5.4.2006 antanut seuraavan Puolangan ja Hyrynsalmen kunnissa sijaitsevaa Paljakan luonnonpuistoa koskevan järjestyssäännön. Tällä järjestyssäännöllä kumotaan 29.5.1959 annettu järjestyssääntö.

Puisto on perustettu lailla (634/1956). Sitä on laajennettu lailla (674/1981) sekä puistoon on liitetty alueita ympäristöministeriön päätöksellä (1065/1992). Paljakan luonnonpuisto on perustettu tieteellisiin tarkoituksiin ja se palvelee ensisijaisesti luonnonsuojelua ja tutkimusta sekä suojelun sallimissa rajoissa myös opetusta.

1. Kiellot

Luontoa muuttava toiminta kielletty. Luonnonpuistossa ei saa:

- rakentaa rakennuksia, rakennelmia tai teitä;
- ottaa maa-aineksia tai kaivoskivennäisiä eikä vahingoittaa maa- tai kallioperää;
- ottaa taikka vahingoittaa sieniä, puita, pensaita tai muita kasveja tai niiden osia;
- pyydystää, tappaa tai hätyyttää luonnonvaraisia selkärangaisia eläimiä tai hävittää niiden pesiä eikä pyydystää tai kerätä selkärangattomia eläimiä;
- tehdä tulia tai leiriytyä, kohdassa 2. mainituin poikkeuksin; eikä
- ryhtyä muihinkaan toimiin, jotka vaikuttavat epäedullisesti alueen luonnonoloihin, maisemaan taikka eliölaajien säilymiseen.

2. Sallitut toimet

Luonnonpuistossa on sallittua:

- liikkuminen maastoon merkityillä retkeilyreiteillä;
- poronhoito, sen edellyttämien kämppien, poroaitojen ja muiden rakenteiden tekeminen, poronhoitoon tarvittavan puun ottaminen sekä poronhoitoon liittyvä leiriytyminen, tulenteko ja moottorikäyttöisillä ajoneuvoilla liikkuminen kuitenkin huomioonottaen mainittuja oikeuksia koskevat muut säädökset.

3. Metsähallituksen luvalla sallitut toimet

Metsähallituksen luvalla on sallittua:

- liikkuminen muualla kuin maastoon merkityillä retkeilyreiteillä;
- tieteellisessä tai opetuksellisessa tarkoituksessa tapahtuva eläinten tappaminen ja pyydystäminen sekä eläinten pesien, kasvien, elävien ja kuolleiden kasvinosien ja kivennäisnäytteiden vähäinen ottaminen samoin kuin metsäpuiden käpyjen ja

siementen kerääminen sekä metsänjalostukseen tarvittavien kasvinosien vähäinen ottaminen; sekä

- avuttomassa tilassa olevan eläimen auttaminen ja lopettaminen sekä alueelle kaatuneen riistaeläimen haltuunotto.

4. Muut määräykset

Luonnonpuistoa koskevan asetuksen sekä tämän järjestyssäännön sisältämät säännökset, joiden mukaan eräät toimenpiteet luonnonpuistossa sallitaan, eivät perusta kenellekään laajempaa oikeutta kuin mitä asianomaiselle muutoin kuuluu.

Luonnonsuojelua valvovalla viranomaisella ja luonnonsuojelualueen vartijalla on oikeus ottaa haltuunsa metsästys-, kalastus-, keräily- tai muut välineet, joita on käytetty tai aiotaan käyttää vastoin luonnonpuistossa noudatettavia säännöksiä tai määräyksiä. Sama haltuunotto-oikeus koskee myös puistoalueelta luvattomasti pyydettyjä eläimiä ja luvattomasti otettuja kasveja sekä kaikkea muuta sellaista, mitä puistoalueelta on kielletty ottamasta tai siellä käyttämästä.

Muutoksenhaku

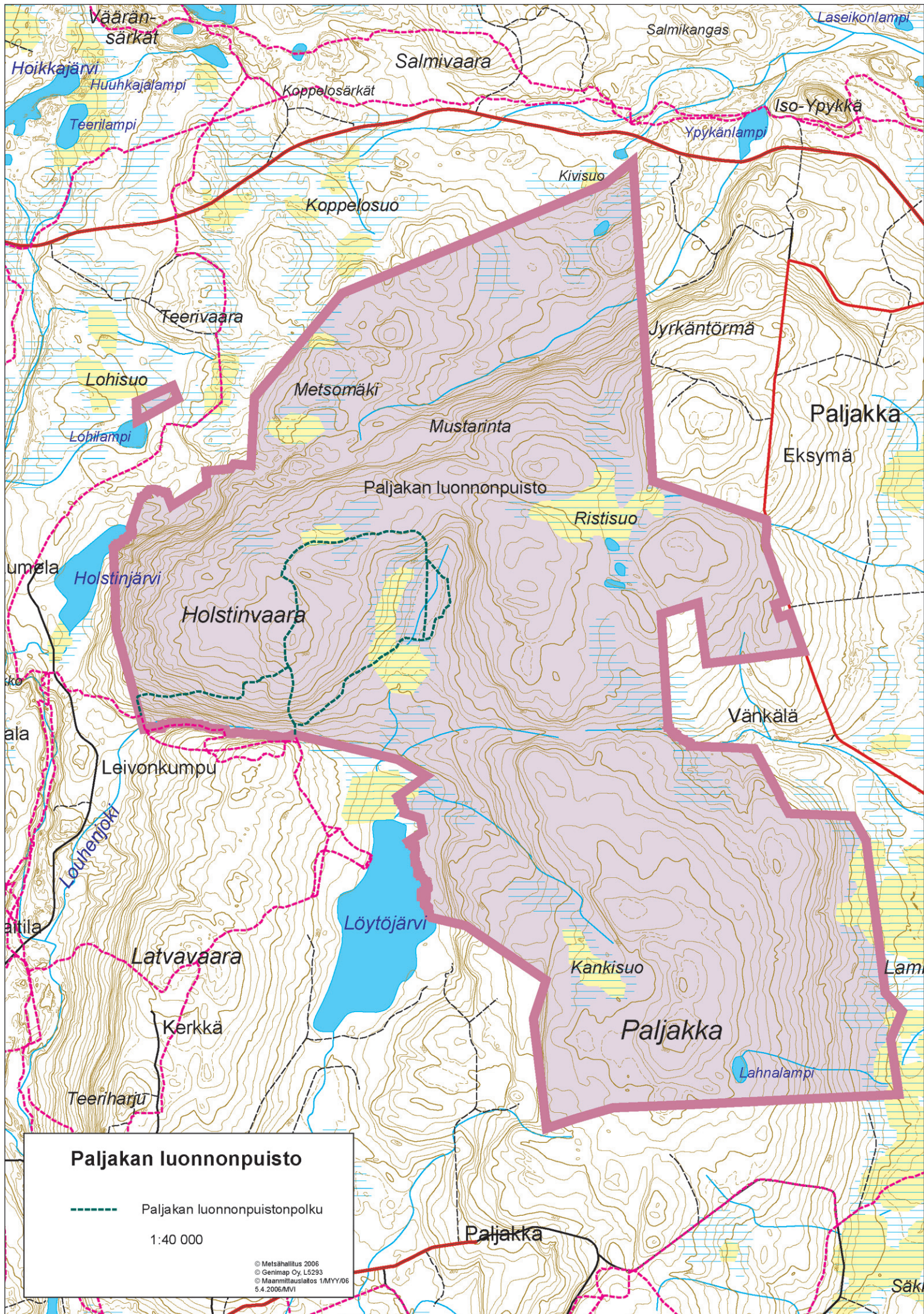
Päätökseen saa hakea muutosta valittamalla Oulun hallinto-oikeuteen 30 päivän kuluessa päätöksen tiedoksisaannista. Tarkemmat ohjeet muutoksenhausta ovat päätöksen liitteenä olevassa valitusosoituksessa.

Päätöksen tiedoksianto

Tämä päätös saatetaan tiedoksi yleistiedoksiantona. Päätös pidetään nähtävänä 19.5.2006 saakka Metsähallituksen keskusyksikössä, Vernissakatu 4, 01300 Vantaa ja Metsähallituksen Puolangan toimipaikassa, Virastokatu 8, 89 200 Puolanka sekä Metsähallituksen internet-sivulla osoitteessa Metsa.fi/Tiedotteet 2006. Asiakirjan nähtäväksi asettamisesta ilmoitetaan virallisessa lehdessä 12.4.2006 sekä sanomalehti Kainuun sanomissa.

Luontopalvelujohtaja Rauno Väisänen

Ylitarkastaja Esko Korsulainen



Paljakan luonnonpuisto

--- Paljakan luonnonpuistonpolku
1:40 000

© Metsähallitus 2006
© Genimap Oy, L5293
© Maanmittauslaitos 1/MYY/06
5.4.2006/MVI