

**METSÄHALLITUKSEN PÄÄTÖS**  
**Pesänevan soidensuojelun alueen**  
**järjestyssäännöstä**

**Annettu Vantaalla 14.5.2009**

**Pesänevan soidensuojelun alueen järjestyssääntö**

Metsähallitus on luonnonsuojelulain (1096/96) 18 ja 20 §:n nojalla antanut tämän Sievin kunnassa sijaitsevaa Pesänevan soidensuojelun aluetta koskevan järjestyssäännön. Pesänevan soidensuojelun alue on perustettu 11.10.1985 annetulla asetuksella eräiden valtion omistamien alueiden muodostamisesta soidensuojelun alueiksi (801/1985) (jäljempänä perustamisasetus). Tässä perustamisasetuksessa on määräyksiä myös suojelun alueen rauhoituksesta, hallinnasta ja hoidosta.

Tämä järjestyssääntö sisältää ne määräykset ja ohjeet, jotka alueiden kävijöiden tulee tietää ja tuntea. Järjestyssääntö sisältää perustamisasetukseen ja luonnonsuojelulakiin (1096/1996) perustuvat määräykset sekä eräitä muussa lainsäädännössä annettuja määräyksiä. Lisäksi järjestyssäännössä on määräyksiä, jotka Metsähallitus on soidensuojelun alueen hallinnosta vastaavana viranomaisena maanhaltijan ominaisuudessa oikeutettu ja velvollinen antamaan.

Pesänevan soidensuojelun alueen muodostavat perustamisasetuksen liitekarttaan merkityn rajauksen sisällä olevat valtion omistamat maa- ja vesialueet. Tämä järjestyssääntö koskee myös niitä alueita, jotka on myöhemmin liitetty Pesänevan soidensuojelun alueeseen.

**Kielletyt toimet**

Soidensuojelun alueella on kielletty:

- 1) luonnonvaraisten selkärankaisten eläinten tappaminen, pyydystäminen ja hätyyttäminen sekä selkärangattomien eläinten pyydystäminen ja kerääminen (perustamisasetus, 2 §),
- 2) elävien ja kuolleiden puiden kaataminen ja vahingoittaminen sekä jäkälän ja sammalen kerääminen,
- 3) maa-ainesten ottaminen (perustamisasetus, 2 §),
- 4) koirien pitäminen irrallaan (metsästyslaki 615/1993, 53 §), sekä
- 5) roskaaminen (jätelaki 1072/1993, 19 §).

**Sallitut toimet**

Soidensuojelun alueella on sallittu:

- 1) jokamiehenoikeudella tapahtuva tilapäinen leiriytyminen
- 2) marjojen, hyötysienien ja muidenkin rauhoittamattomien kasvien sekä kasvinosien kerääminen edellä todettuja poikkeuksia (puut, jäkälät ja sammat) lukuun ottamatta.

## **Metsähallituksen luvalla sallitut toimet**

Soidensuojelualueella on Metsähallituksen luvalla sallittu:

- 1) tieteellisessä tai opetuksellisessa tarkoituksessa tapahtuva eläinten tappaminen, pyydystäminen ja kerääminen sekä kivennäisnäytteiden vähäinen ottaminen (perustamisasetus, 4 §),
- 2) metsästys (ja siihen kuuluva koiran käyttö) metsästyslain (615/1993) mukaisesti, (perustamisasetus, 4 §),
- 3) jokamiehenoikeuteen kuulumaton, esim. muu kuin tilapäinen leiriytyminen,
- 4) maastoliikenne (maastoliikennelaki 1710/1995, 4 §),
- 5) avotulenteko muulloin kuin pelastusviranomaisen antaman metsäpalovaroituksen aikana (pelastuslaki 468/2003, 24 §). Retkikeittimen käyttö ei edellytä Metsähallituksen lupaa.

## **Muut määräykset**

Luonnonsuojelualan valvojalla on luonnonsuojelulain (1096/1996, 60 §) mukaan oikeus ottaa haltuunsa metsästys-, keräily- tai muut välineet, joita on käytetty tai aiotaan käyttää vastoin luonnonsuojelualueella noudatettavia säännöksiä tai määräyksiä. Sama haltuunotto-oikeus koskee myös luonnonsuojelualueelta luvattomasti pyydettyjä eläimiä, luvattomasti otettuja kasveja sekä kaikkea muuta sellaista, mitä luonnonsuojelualueelta on kielletty ottamasta tai siellä käyttämästä.

## **Muutoksenhaku**

Tähän päätökseen tyytymätön saa hakea siihen valittamalla muutosta Oulun hallinto-oikeudelta siten kuin hallintolainkäyttölaissa (586/1996) säädetään. Valitusosoitus on liitteenä.

## **Päätöksen tiedoksianto**

Tämä päätös saatetaan tiedoksi yleistiedoksiantona. Päätös pidetään nähtävänä 26.6.2009 saakka Metsähallituksen ohjausyksikössä, Vernissakatu 4, 01300 VANTAA ja Metsähallituksen Haapajärven toimipaikassa, sekä Metsähallituksen internet-sivuilla osoitteessa [www.metsa.fi/Retkeily&erämatkailu/Luvat ja päätökset/Uusimmat järjestyssännöt](http://www.metsa.fi/Retkeily&erämatkailu/Luvat_ja_paatokset/Uusimmat_jarjestyssaannot). Asiakirjan nähtäväksi asettamisesta ilmoitetaan virallisessa lehdessä 20.5.2009 sekä lisäksi sanomalehti Sieviläisessä.

Luontopalvelujohtaja

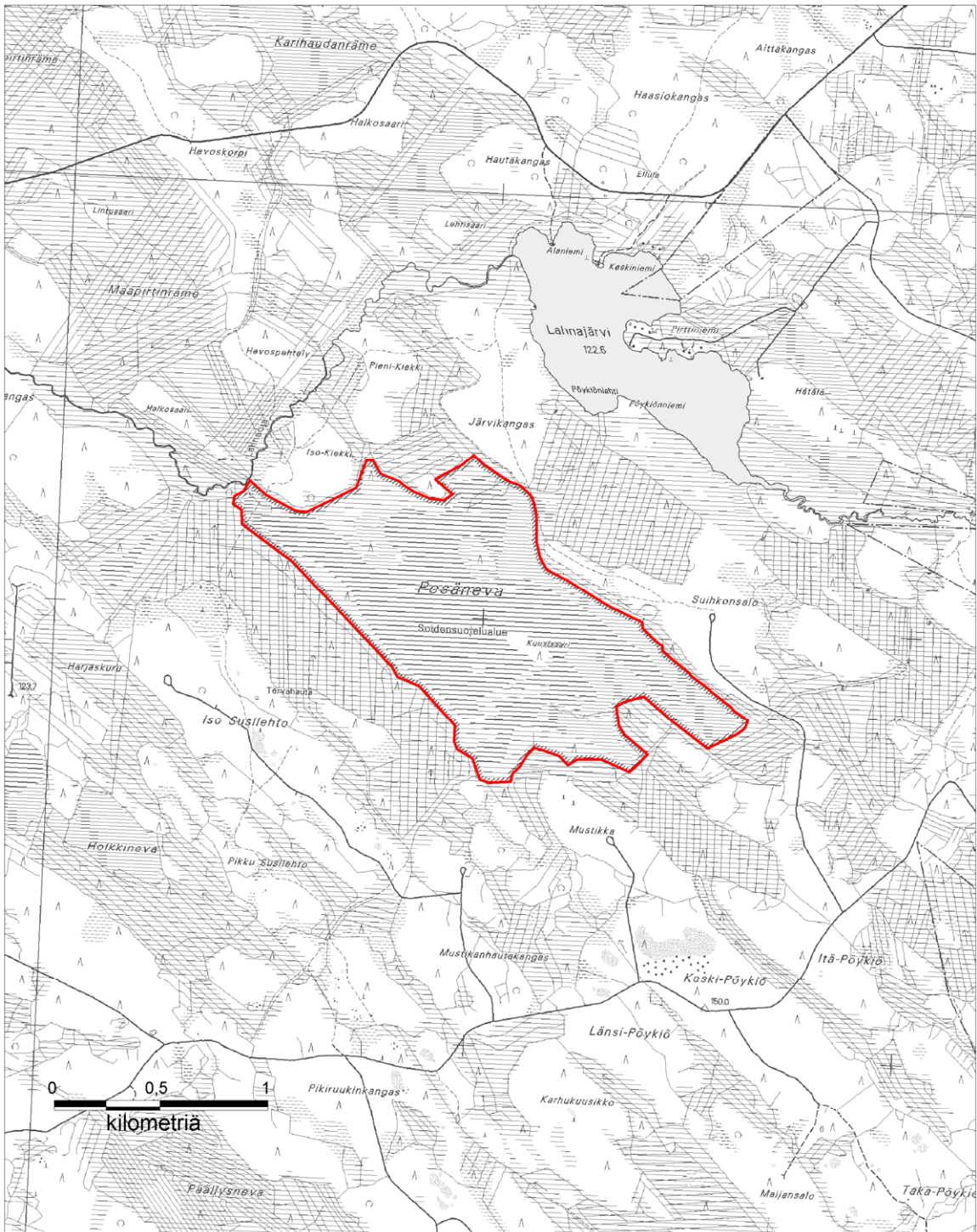
Rauno Väisänen

Ylitarkastaja

Esko Korsulainen

**LIITTEENÄ:** Valitusosoitus

Kartta Pesänevan soidensuojelualueesta



Pesänevan soidensuojelualue  
 © Maanmittauslaitos 1/MML/08, © Metsähallitus 2008