

METSÄHALLITUKSEN PÄÄTÖS
Rimpijärven - Uusijärven
soidensuojelualan järjestyssäännöstä

Annettu Vantaalla 14.5.2009

Rimpijärven - Uusijärven soidensuojelualan järjestyssääntö

Metsähallitus on luonnonsuojelulain (1096/96) 18 ja 20 §:n nojalla antanut tämän lin ja Simon kunnissa sijaitsevaa Rimpijärven - Uusijärven soidensuojelualuetta koskevan järjestyssäännön. Rimpijärven - Uusijärven soidensuojelualue on perustettu lailla eräiden valtion omistamien alueiden muodostamisesta soidensuojelualueiksi (676/1981), ja sen rauhoituksesta, hallinnasta ja hoidosta on säädetty asetuksella (933/1981, muutossäädös 600/1983) (jäljempänä asetus).

Tämä järjestyssääntö sisältää ne määräykset ja ohjeet, jotka alueiden kävijöiden tulee tietää ja tuntea. Järjestyssääntö sisältää asetukseen ja luonnonsuojelulakiin (1096/1996) perustuvat määräykset sekä eräitä muussa lainsäädännössä annettuja määräyksiä. Lisäksi järjestyssäännössä on määräyksiä, jotka Metsähallitus on soiden-suojelualan hallinnosta vastaavana viranomaisena maanhaltijan ominaisuudessa oikeutettu ja velvollinen antamaan.

Rimpijärven - Uusijärven soidensuojelualan muodostavat perustamislain (676/1981) liitekarttaan merkityn rajauksen sisällä olevat valtion omistamat maa- ja vesialueet. Tämä järjestyssääntö koskee myös niitä alueita, jotka on myöhemmin liitetty Rimpijärven - Uusijärven soidensuojelualueeseen.

Kielletyt toimet

Soidensuojelualueella on kielletty:

- 1) luonnonvaraisten selkärankaisten eläinten tappaminen, pyydystäminen ja hätyyttäminen (asetus, 1 §),
- 2) elävien ja kuolleiden puiden kaataminen ja vahingoittaminen sekä jäkälän ja sammalen kerääminen,
- 3) maa-ainesten ottaminen (asetus, 1 §),
- 4) koirien pitäminen irrallaan (metsästyslaki 615/1993, 53 §), sekä
- 5) roskaaminen (jätelaki 1072/1993, 19 §).

Sallitut toimet

Soidensuojelualueella on sallittu:

- 1) jokamiehenoikeudella tapahtuva tilapäinen leiriytyminen
- 2) marjojen, hyötöisienien ja muidenkin rauhoittamattomien kasvien sekä kasvinosien kerääminen edellä todettuja poikkeuksia (puut, jäkälät ja sammalet) lukuun ottamatta
- 3) onkiminen ja pilkkiminen sekä muukin kalastus kalastuslain (286/1982) mukaisesti
- 4) poronhoito ja sen edellyttämät toimenpiteet (asetus, 3 §)

Metsähallituksen luvalla sallitut toimet

Soidensuojelualueella on Metsähallituksen luvalla sallittu:

- 1) tieteellisessä tai opetustarkoituksessa tapahtuva eläinten tappaminen ja pyydystäminen sekä kivennäisnäytteiden vähäinen ottaminen (asetus, 3 §),
- 2) metsästys (ja siihen kuuluva koiran käyttö) metsästyslain (615/1993) mukaisesti (asetus, 3 §),
- 3) jokamiehenoikeuteen kuulumaton, esim. muu kuin tilapäinen leiriytyminen,
- 4) maastoliikenne (maastoliikennelaki 1710/1995, 4 §),
- 5) avotulenteko muulloin kuin pelastusviranomaisen antaman metsäpalovaroituksen aikana (pelastuslaki 468/2003, 24 §). Retkikeittimen käyttö ei edellytä Metsähallituksen lupaa.

Paikallisia asukkaita koskeva erityissäännös

Simon kunnan vakituisilla asukkailla on metsästyslain (615/1993) 8 §:n mukainen vapaa metsästyoikeus soidensuojelualueen Simon kuntaan kuuluvilla alueilla (asetus 3 §).

Muut määräykset

Luonnonsuojelualan valvojalla on luonnonsuojelulain (1096/1996, 60 §) mukaan oikeus ottaa haltuunsa metsästys-, keräily- tai muut välineet, joita on käytetty tai aiotaan käyttää vastoin luonnonsuojelualueella noudatettavia säännöksiä tai määräyksiä. Sama haltuunotto-oikeus koskee myös luonnonsuojelualueelta luvattomasti pyydettyjä eläimiä, luvattomasti otettuja kasveja sekä kaikkea muuta sellaista, mitä luonnonsuojelualueelta on kielletty ottamasta tai siellä käyttämästä.

Muutoksenhaku

Tähän päätökseen tyytymätön saa hakea siihen valittamalla muutosta Oulun hallinto-oikeudelta siten kuin hallintolainkäyttölaissa (586/1996) säädetään. Valitusosoitus on liitteenä.

Päätöksen tiedoksianto

Tämä päätös saatetaan tiedoksi yleistiedoksiantona. Päätös pidetään nähtävänä 26.6.2009 saakka Metsähallituksen ohjausyksikössä, Vernissakatu 4, 01300 VANTAA ja Metsähallituksen Oulun toimipaikassa, sekä Metsähallituksen internet-sivuilla osoitteessa [www.metsa.fi/Retkeily&eramatkailu/Luvat ja päätökset/Uusimmat järjestyssännöt](http://www.metsa.fi/Retkeily&eramatkailu/Luvat_ja_paatokset/Uusimmat_jarjestyssaannot). Asiakirjan nähtäväksi asettamisesta ilmoitetaan virallisessa lehdessä 20.5.2009 sekä lisäksi seuraavissa sanomalehdissä: Rantapohja ja Meri-Lapin Helmi.

Luontopalvelujohtaja

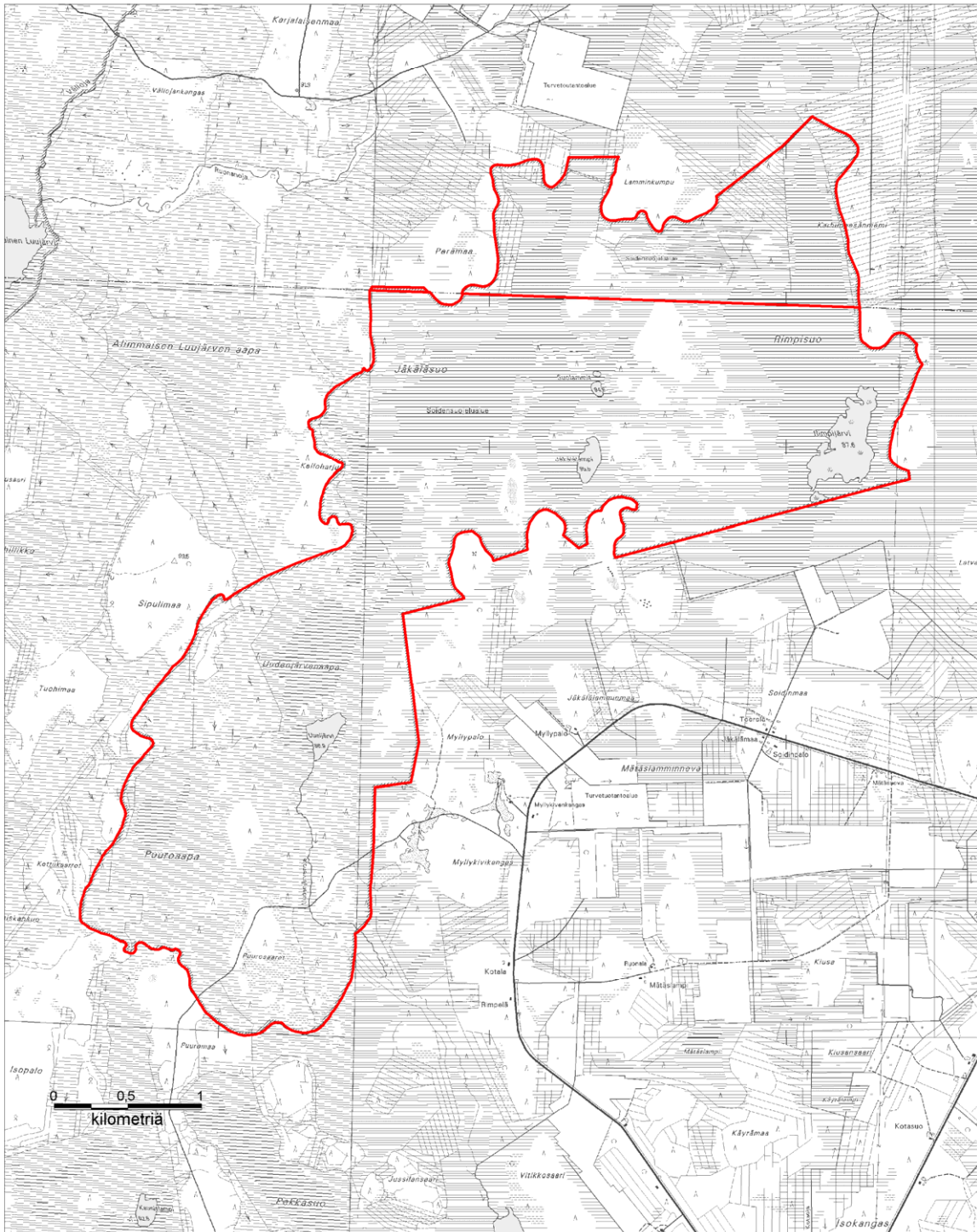
Rauno Väisänen

Ylitarkastaja

Esko Korsulainen

LIITEENÄ: Valitusosoitus

Kartta Rimpijärven - Uusijärven soidensuojelualueesta



Rimpijärven - Uusijärven soidensuojelualue
© Maanmittauslaitos 1/MML/08, © Metsähallitus 2008