

METSÄHALLITUKSEN PÄÄTÖS
Ruosmesuon-Hanhisuon soidensuojelu-
alueen järjestyssäännöstä

Annettu Vantaalla 15.9.2009

Ruosmesuon-Hanhisuon soidensuojelualueen järjestyssääntö

Metsähallitus on luonnonsuojelulain (1096/96) 18 ja 20 §:n nojalla antanut tämän Ilomantsin kunnassa sijaitsevaa Ruosmesuon-Hanhisuon soidensuojelualueutta koskevan järjestyssäännön. Soidensuojelualue on perustettu lailla (851/1988), ja sen rauhoituksesta, hallinnasta ja hoidosta on säädetty asetuksella (852/1988). Alue kuuluu Natura 2000-verkoston (FI0700043).

Tämä järjestyssääntö sisältää ne määräykset ja ohjeet, jotka alueiden kävijöiden tulee tietää ja tuntea. Järjestyssääntö sisältää perustamisasetukseen ja luonnonsuojelulakiin (1096/1996) perustuvat määräykset sekä eräitä muussa lainsäädännössä annettuja määräyksiä. Lisäksi järjestyssäännössä on määräyksiä, jotka Metsähallitus on soidensuojelualueen hallinnosta vastaavana viranomaisena maanhaltijan ominaisuudessa oikeutettu ja velvollinen antamaan.

Ruosmesuon-Hanhisuon soidensuojelualueen muodostavat perustamislain liitekarttaan merkityn rajauksen sisällä olevat valtion omistamat maa- ja vesialueet (liite 1). Tämä järjestyssääntö koskee myös niitä alueita, jotka on liitetty tai myöhemmin liitetään soidensuojelualueeseen kuuluviksi sen perustamisen jälkeen.

1. Kielletyt toimet

Soidensuojelualueella on kielletty:

- 1) luonnonvaraisten selkärankaisten eläinten tappaminen, pyydystäminen ja hätyytäminen sekä selkärangattomien eläinten pyydystäminen ja kerääminen (asetus 852/1988, 1 §),
- 2) elävien ja kuolleiden puiden kaataminen ja vahingoittaminen sekä jäkälän ja sammalen kerääminen,
- 3) maa-aineksen ottaminen sekä maa- tai kallioperän vahingoittaminen (asetus 852/1988, 1 §),
- 4) roskaaminen (jätelaki 1072/1993, 19 §),
- 5) koirien pitäminen irrallaan (metsästyslaki 615/1993, 53 §).

2. Sallitut toimet

Soidensuojelualueella on sallittu:

- 1) jokamiehenoikeudella tapahtuva tilapäinen leiriytyminen,
- 2) marjojen, hyötysienien ja muidenkin rauhoittamattomien kasvien sekä kasvinosien kerääminen edellä todettuja poikkeuksia (puut, jäkälät ja sammalet) lukuun ottamatta.
- 3) onkiminen ja pilkkiminen sekä muukin kalastus kalastuslain (286/1982) mukaisesti.

3. Metsähallituksen luvalla sallitut toimet

Soidensuojelualueella on Metsähallituksen luvalla sallittu:

- 1) metsästys (ja siihen liittyvä koiran käyttö) metsästyslain (615/1993) mukaisesti,
- 2) tieteellisessä tai opetuksellisessa tarkoituksessa tapahtuva eläinten tappaminen, pyydystäminen ja kerääminen sekä kivennäisnäytteiden vähäinen ottaminen (asetus 852/1988, 3 §),
- 3) jokamiehenoikeuteen kuulumaton, esim. muu kuin tilapäinen leiriytyminen
- 4) avotulenteko muulloin kuin pelastusviranomaisen antaman metsäpalovaroituksen aikana (pelastuslaki 468/2003, 24 §). Retkikeittimen käyttö ja tulenteko Metsähallituksen sitä varten rakentamilla tulipaikoilla ei edellytä Metsähallituksen lupaa.
- 5) liikkuminen moottorikäyttöisellä ajoneuvolla (maastoliikennelaki 1710/1995, 4 §).

4. Muut määräykset

Luonnonsuojelualan valvojalla on luonnonsuojelulain (1096/1996, 60 §) mukaan oikeus ottaa haltuunsa metsästys-, keräily- tai muut välineet, joita on käytetty tai aiotaan käyttää vastoin luonnonsuojelualueella noudatettavia säännöksiä tai määräyksiä. Sama haltuunotto-oikeus koskee myös luonnonsuojelualueelta luvattomasti pyydettyjä eläimiä, luvattomasti otettuja kasveja sekä kaikkea muuta sellaista, mitä luonnonsuojelualueelta on kielletty ottamasta tai siellä käyttämästä.

Muutoksenhaku

Tähän päätökseen tyytymätön saa hakea siihen valittamalla muutosta Kuopion hallinto-oikeudelta siten kuin hallintolainkäyttölaissa (586/1996) säädetään. Valitusosoitus on liitteenä.

Päätöksen tiedoksi

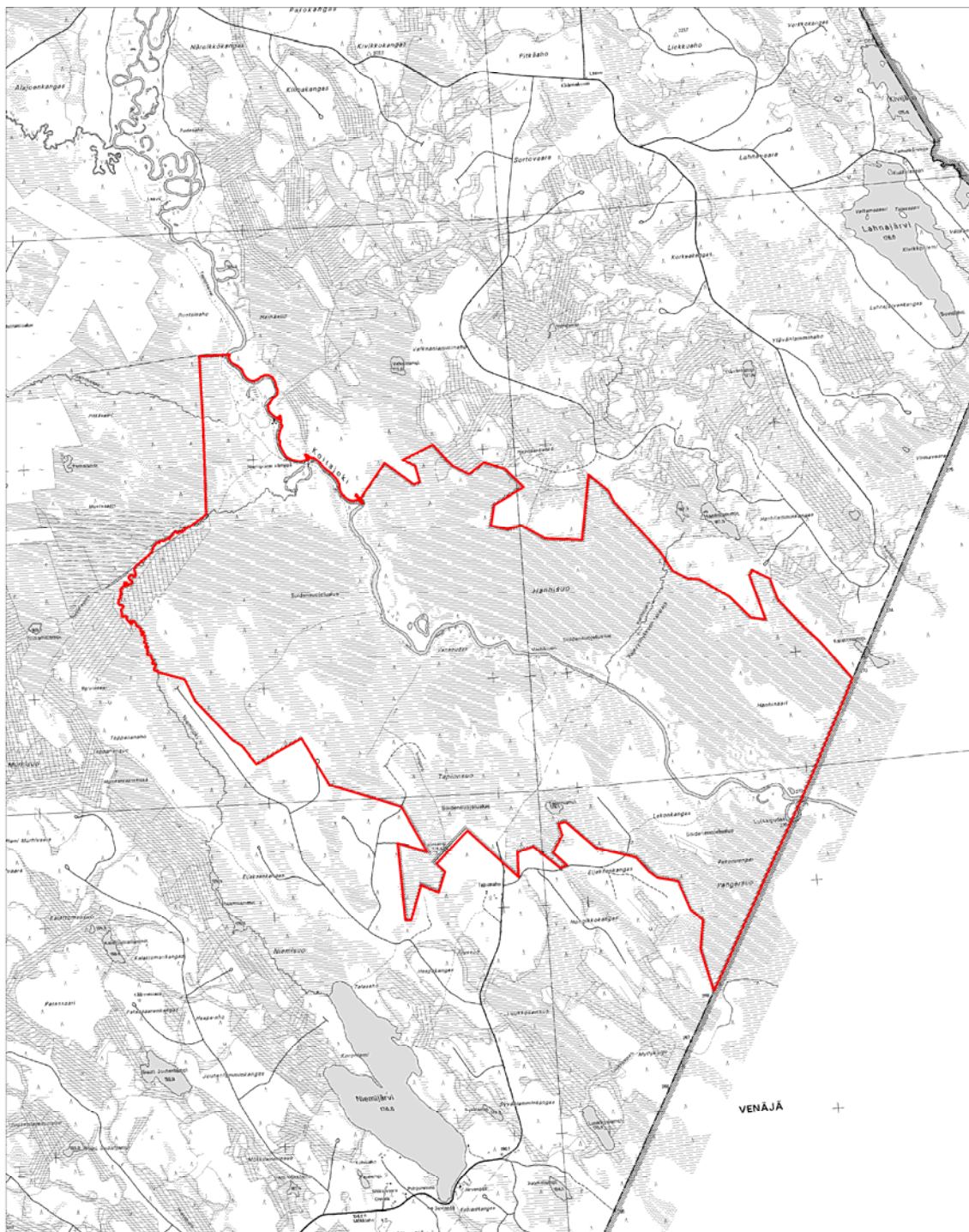
Tämä päätös saatetaan tiedoksi yleistiedoksiantona. Päätös pidetään nähtävänä 26.10.2009 saakka Metsähallituksen keskusyksikössä, Vernissakatu 4, 01300 Vantaa, Metsähallituksen Lieksan toimipaikassa, Urheilukatu 3 A sekä Metsähallituksen internet-sivuilla osoitteessa www.metsa.fi. Asiakirjan nähtäväksi asettamisesta ilmoitetaan virallisessa lehdessä 18.9.2009 sekä sanomalehti Karjalaisessa.

Luontopalvelujohtaja Rauno Väisänen

Ylitarkastaja Esko Korsulainen

LIITTEET

Kartta
Valitusosoitus



Ruosmesuon-Hanhisuon soidensuojelualue
© Maanmittauslaitos 1/MYY/07, © Metsähallitus 2008

