

**METSÄHALLITUKSEN PÄÄTÖS**  
**Sarvisuon - Jerusaleminsuon**  
**soidensuojelualan järjestyssäännöstä**

**Annettu Vantaalla 19.10.2009**

**Sarvisuon - Jerusaleminsuon soidensuojelualan järjestyssääntö**

Metsähallitus on luonnonsuojelulain (1096/96) 18 ja 20 §:n nojalla antanut tämän Vaalan ja Utajärven kunnissa sijaitsevaa Sarvisuon - Jerusaleminsuon soidensuojelualuetta koskevan järjestyssäännön. Sarvisuon - Jerusaleminsuon soidensuojelualue on perustettu lailla eräiden valtion omistamien alueiden muodostamisesta soidensuojelualueiksi (851/1988), ja sen rauhoituksesta, hallinnasta ja hoidosta on säädetty asetuksella (852/1988) (jäljempänä asetus).

Tämä järjestyssääntö sisältää ne määräykset ja ohjeet, jotka alueiden kävijöiden tulee tietää ja tuntea. Järjestyssääntö sisältää asetukseen ja luonnonsuojelulakiin (1096/1996) perustuvat määräykset sekä eräitä muussa lainsäädännössä annettuja määräyksiä. Lisäksi järjestyssäännössä on määräyksiä, jotka Metsähallitus on soiden-suojelualan hallinnosta vastaavana viranomaisena maanhaltijan ominaisuudessa oikeutettu ja velvollinen antamaan.

Sarvisuon - Jerusaleminsuon soidensuojelualan muodostavat perustamislain (851/1988) liitekarttaan merkityn rajauksen sisällä olevat valtion omistamat maa- ja vesialueet. Tämä järjestyssääntö koskee myös niitä alueita, jotka on myöhemmin liitetty Sarvisuon - Jerusaleminsuon soidensuojelualueeseen.

Tämä järjestyssääntö kumoaa 14.5.2009 annetun Sarvisuon-Jerusaleminsuon soidensuojelualan järjestyssäännön.

**Kielletyt toimet**

Soidensuojelualueella on kielletty:

- 1) luonnonvaraisten selkärankaisten eläinten tappaminen, pyydystäminen ja häytyttäminen sekä selkärangattomien eläinten pyydystäminen ja kerääminen (asetus, 1 §),
- 2) elävien ja kuolleiden puiden kaataminen ja vahingoittaminen sekä jäkälän ja sammalen kerääminen,
- 3) maa-ainesten ottaminen sekä maa- ja kallioperän vahingoittaminen (asetus, 1 §),
- 4) koirien pitäminen irrallaan (metsästyslaki 615/1993, 53 §), sekä
- 5) roskaaminen (jätelaki 1072/1993, 19 §).

**Sallitut toimet**

Soidensuojelualueella on sallittu:

- 1) jokamiehenoikeudella tapahtuva tilapäinen leiriytyminen
- 2) marjojen, hyötysienien ja muidenkin rauhoittamattomien kasvien sekä kasvinosien kerääminen edellä todettuja poikkeuksia (puut, jäkälät ja sammalet) lukuun ottamatta

- 3) onkiminen ja pilkkiminen sekä muukin kalastus kalastuslain (286/1982) mukaisesti.

#### **Metsähallituksen luvalla sallitut toimet**

Soidensuojelualueella on Metsähallituksen luvalla sallittu:

- 1) tieteellisessä tai opetuksellisessa tarkoituksessa tapahtuva eläinten tappaminen, pyydystäminen ja kerääminen sekä kivennäisnäytteiden vähäinen ottaminen (asetus, 3 §),
- 2) metsästys (ja siihen kuuluva koiran käyttö) metsästyslain (615/1993) mukaisesti (asetus 3 §),
- 3) jokamiehenoikeuteen kuulumaton, esim. muu kuin tilapäinen leiriytyminen,
- 4) maastoliikenne (maastoliikennelaki 1710/1995, 4 §),
- 5) avotulenteko muulloin kuin pelastusviranomaisen antaman metsäpalovaroituksen aikana (pelastuslaki 468/2003, 24 §). Retkikeittimen käyttö ja tulenteko Metsähallituksen sitä varten rakentamilla tulipaikoilla eivät edellytä Metsähallituksen lupaa.

#### **Paikallisia asukkaita koskeva erityissäännös**

Vaalan kunnan vakituksilla asukkailla on metsästyslain (615/1993) 8 §:n mukainen vapaa metsästyoikeus soidensuojelualan Vaalan kuntaan kuuluvilla alueilla.

#### **Muut määräykset**

Luonnonsuojelualan valvojalla on luonnonsuojelulain (1096/1996, 60 §) mukaan oikeus ottaa haltuunsa metsästys-, keräily- tai muut välineet, joita on käytetty tai aiotaan käyttää vastoin luonnonsuojelualueella noudatettavia säännöksiä tai määräyksiä. Sama haltuunotto-oikeus koskee myös luonnonsuojelualueelta luvattomasti pyydettyjä eläimiä, luvattomasti otettuja kasveja sekä kaikkea muuta sellaista, mitä luonnonsuojelualueelta on kielletty ottamasta tai siellä käyttämästä.

#### **Muutoksenhaku**

Tähän päätökseen tyytymätön saa hakea siihen valittamalla muutosta Oulun hallinto-oikeudelta siten kuin hallintolainkäyttölaisissa (586/1996) säädetään. Valitusosoitus on liitteenä.

#### **Päätöksen tiedoksianto**

Tämä päätös saatetaan tiedoksi yleistiedoksiantona. Päätös pidetään nähtävänä 27.11.2009 saakka Metsähallituksen ohjausyksikössä, Vernissakatu 4, 01300 VANTAA ja Metsähallituksen Oulun toimipaikassa, sekä Metsähallituksen internet-sivuilla osoitteessa [www.metsa.fi/Eräasiat ja retkeily/Luvat ja päätökset/Uusimmat järjestyssäännöt](http://www.metsa.fi/Eräasiat_ja_retkeily/Luvat_ja_päätökset/Uusimmat_järjestyssäännöt). Asiakirjan nähtäväksi asettamisesta ilmoitetaan virallisessa lehdessä 21.10.2009 sekä lisäksi sanomalehti Tervareitissä.

Luontopalvelujohtaja



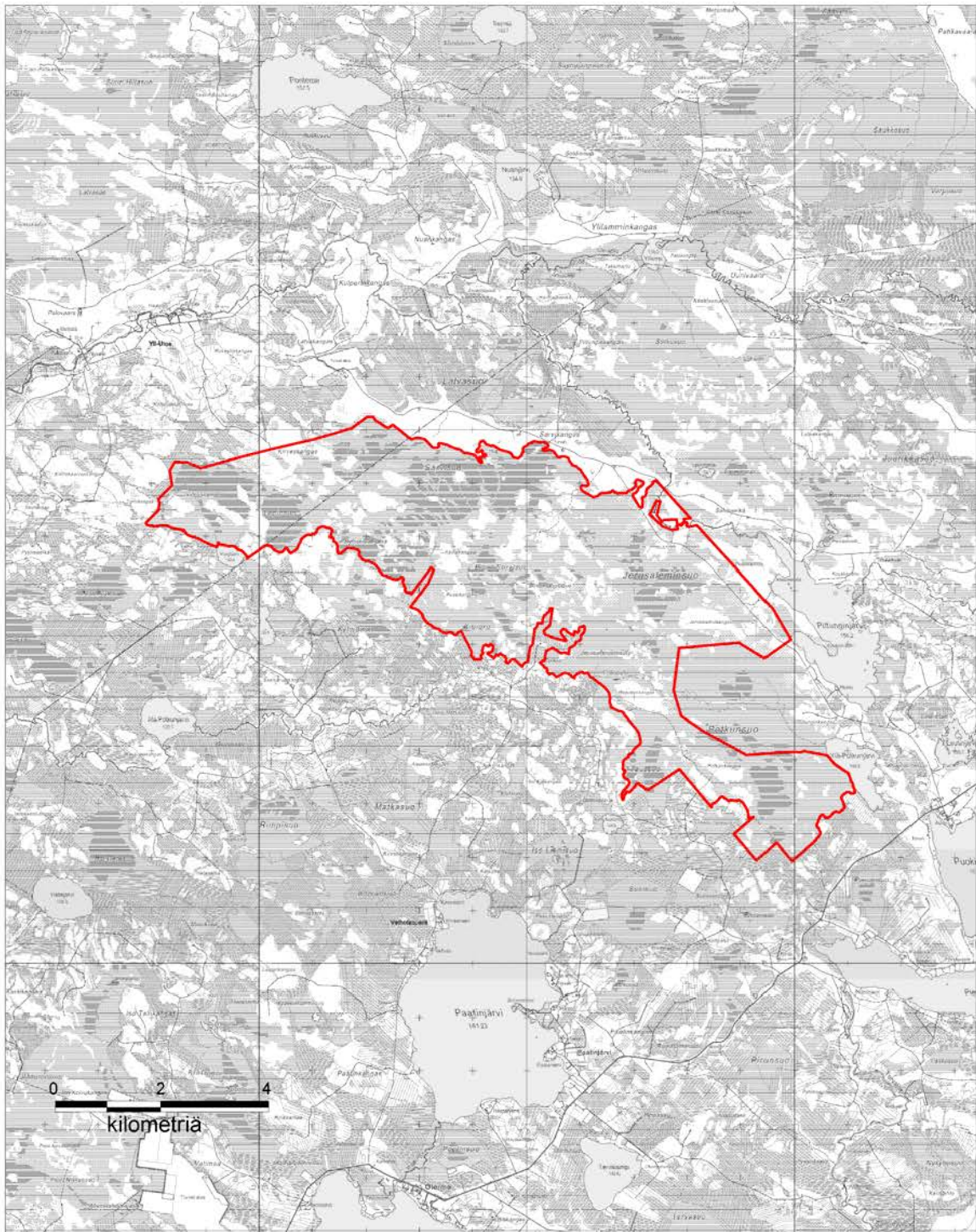
Rauno Väisänen

Ylitarkastaja



Esko Korsulainen

**LIITENÄ:** Valitusosoitus  
Kartta Sarvisuon - Jerusaleminsuon soidensuojelualueesta



Sarvisuon - Jerusalemisuon soidensuojelualue  
© Maanmittauslaitos 1/MML/08, © Metsähallitus 2008