



METSÄHALLITUS

Ii Kuivaniemi Loukasmaa Arkeologinen inventointi 2010



Metsähallitus
KMO Kulttuuriperintöinventointihanke
Hans-Peter Schulz 25.07.2010

Asianro. 5980/41/2010

Arkistotietoja: - ei muinaisjännös -

Inventoinnin tausta

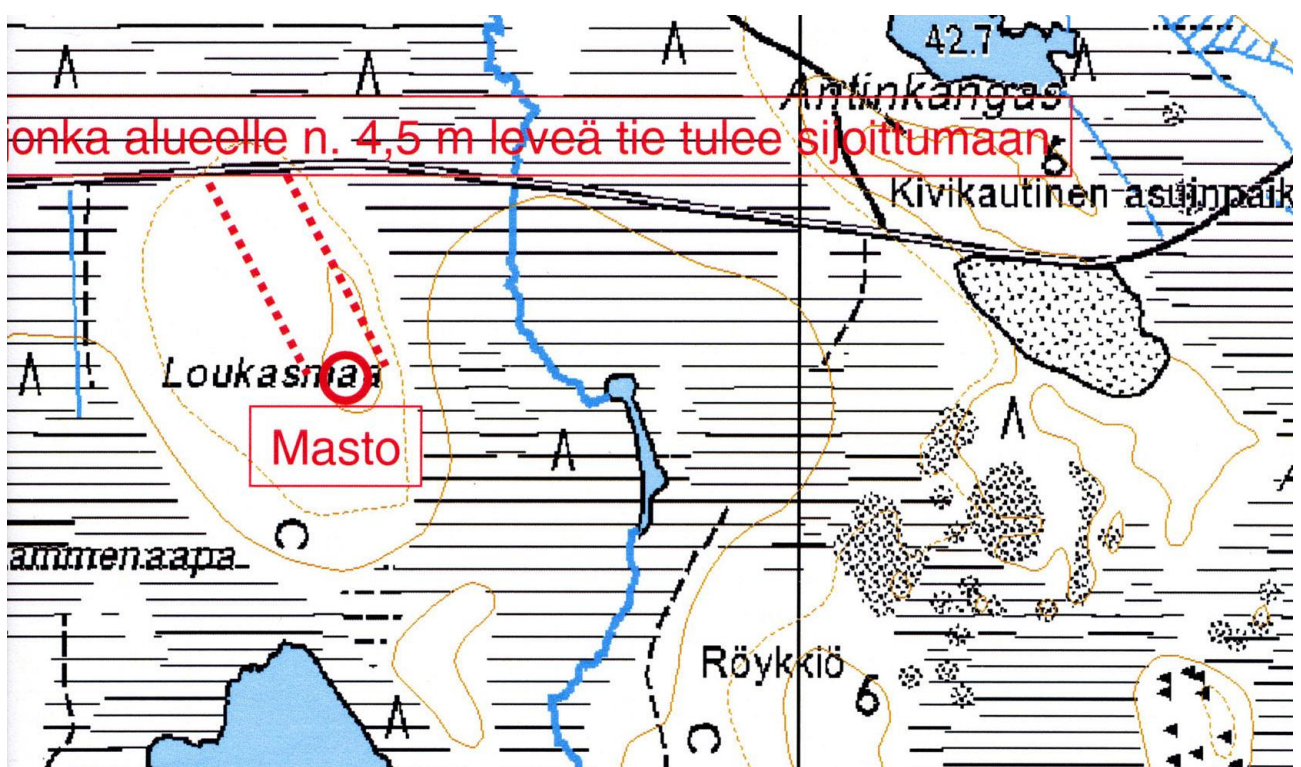
Metsähallitus (Laatunmaa/Tuulivoima) suunnittelee tuulipuiston hankekehitysprojektin puitteissa Iin Kuivaniemen Loukasmaalle tuulimittaustornin sekä siihen johtavan tien ja sähkölinjan rakentamista ja on pyytänyt suunnitelmaa koskevan lausunnon Museovirastolta 10.06.2010. Museovirasto totesi lausunnossaan 29.06.2010, että tuulimittaustornin rakennuspaikalla ja suunnitellun tien kohdalla on tehtävä maastotarkastus ennen kuin rakennustyöt voidaan aloittaa. Lähialueilta tunnetaan samalta korkeudelta kaksi kiinteää muinaisjännöstä (Antinkangas, kivikautinen asuinpaikka ja Kalkkimaa, rökkiökohde).

Inventoinnin teki erikoissuunnittelija Hans-Peter Schulz (Metsähallitus KMO kulttuuriperintö-inventointihanke) ja harjoittelija arkeologian opiskelija Riku-Ville Vaske 08.07.2010.

Alueen sijainti ja topografia

Alue sijaitsee Iin Kuivaniemen kylän kaakkoisosassa korkeusvyöhykkeellä 40 -50 m m mpy; Kuivaniemen kirkolta 8,9 km itäkaakkoon. Maisemakuvaa hallitsevat aapasoiden ja rämeiden ympäröimät matalat mäet ja kankaat. Korkeuserot alueella ovat melko pienet, maksimissaan 5 – 7 m. Soiden ja rämeiden yläpuolella olevan alueen maaperä on osittain pinnaltaan huuhtoutunutta sorakerrostumaa tai kivikkoa; paikoitellen esiintyy myös hiekkavyöhykkeitä.

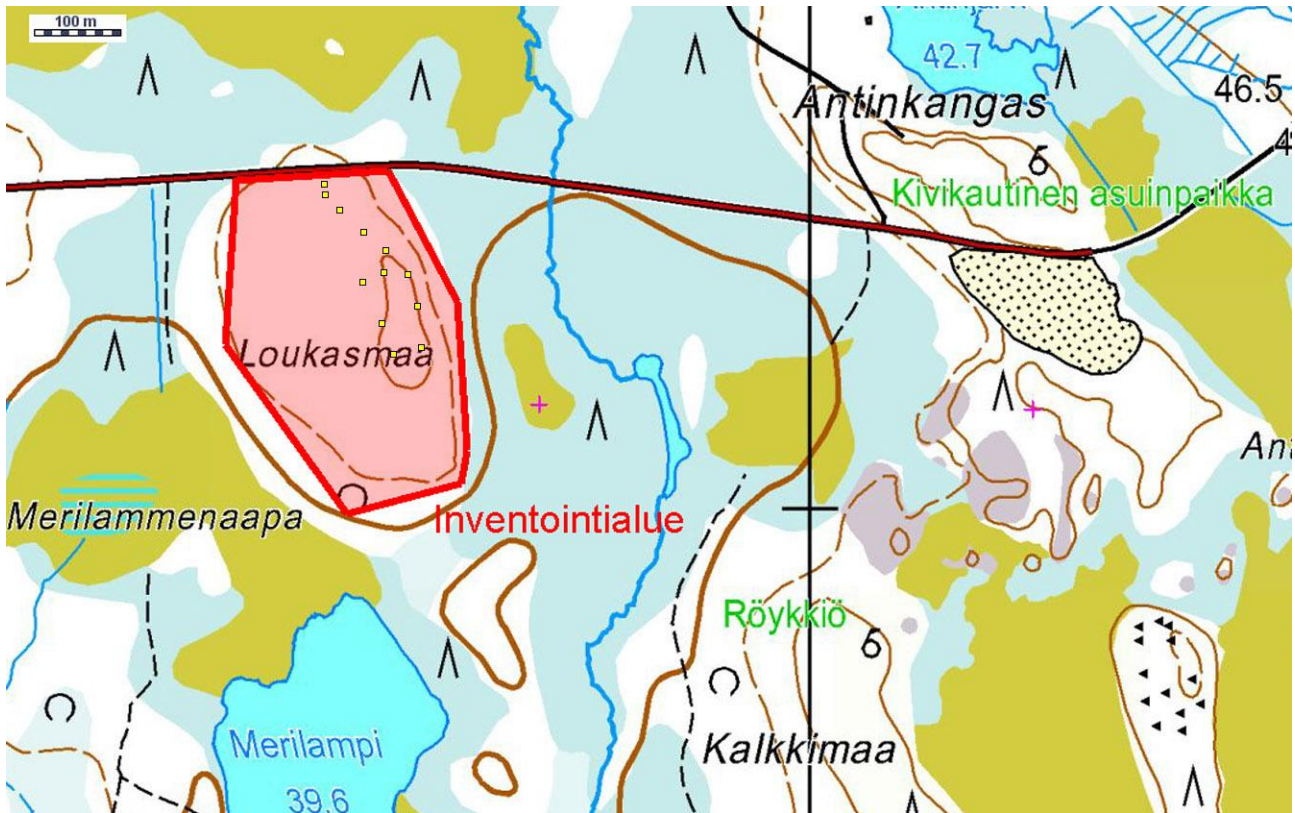
Loukasmaa on pohjoisluode – eteläkaakko suuntainen leveä matala soraharjanne, pinnaltaan pääosin epätasainen ja kivikkoinen; sen laella ja pohjoisosassa esiintyy pienialaisia hiekka-alueita. Tarkastushetkellä harjanteen laki oli avohakattu, pinta oli muokkaamatta.



Kartta 1 Suunniteltu tiealue ja tuulimittaustornin sijainti (p 7273170; i 3424551)

Menetelmät

Pintahavaintoihin perustuva maastotarkastus tehtiin koko harjanteen alueella, havaintomahdollisuudet olivat hyvät. Koekuopitusta (kuopat 50 x 50 cm ja 30 x 30 cm maaperästä riippuen) tehtiin suunnitellulla tiealueella ja suun. maston paikan lähellä laella esiintyvillä pienialaisilla hiekkalueilla.



Kartta 2. Inventointialue, mk 1:7 500, koekuopat keltaisina neliöinä.

Tulokset

Inventoinnissa ei havaittu maanpäällisiä rakenteita. Kaikissa koekuopissa maannos oli häiriintymätön podsoli, poikkeavia värjäymiä tai löytöjä ei havaittu. Hiekkapatja oli hyvin ohut, n. 5 – 20 cm, sen alla oli karkeaa soraa tai kivikkoa.

Topografian ja maaperän puolesta Loukasmaa ei ole otollinen muinaisjäännöksille; korkeusprofiili on hyvin matala, alueella ei ole muinaisia rantatörmiiä ja pinta on kivinen. Vertailukohteeksi sopii hyvin Loukasmaalta 1 km itään sijaitseva Antinkankaan kivikautinen asuinpaikka; se on laajalla hiekkatasanteella 2 metriä korkean muinaisen rantatörmän yläpuolella.

Pudasjärvellä, 25.07. 2010

Hans - Peter Schulz

Hans-Peter Schulz