

#### Faktalaatikko:

#### Yhteistyökumppanit:

- ✦ Norja: Bioforsk Svanhovd, Finnmarkin lääninhallitus, Finnmarkin kuntainliitto ja Nordlandin tutkimusinstituutti
- ✦ Venäjä: Geologinen instituutti sekä Lapin ja Pasvikin luonnonpuistot
- ✦ Suomi: Geologian tutkimuskeskus, Lapin ELY-keskus ja Metsähallitus (pää toteuttaja)

**Budjetti:** 1,82 milj. €

**Rahoitus:** EU:n Kolarctic ENPI CBC –ohjelma, kolmen maan kansallinen rahoitus sekä kumppaneiden omarahoitus

**Toteutusaika:** 23.3.2012 – 22.12.2014

#### Hankkeen kotisivut:

[www.metsa.fi/abcgheritage](http://www.metsa.fi/abcgheritage)



#### Facts in a box:

#### Partners:

- ✦ Norway: Bioforsk Svanhovd, County Governor of Finnmark, Finnmark County Authority and Nordland Research Institute
- ✦ Russia: Geological Institute of the Kola Science Centre, Lapland State Natural Biosphere Reserve and Pasvik State Nature Reserve
- ✦ Finland: Centre for Economic Development, Transport and the Environment in Lapland, Geological Survey of Finland and Metsähallitus (Lead Partner)

**Budgeted:** 1,82 Mill. €

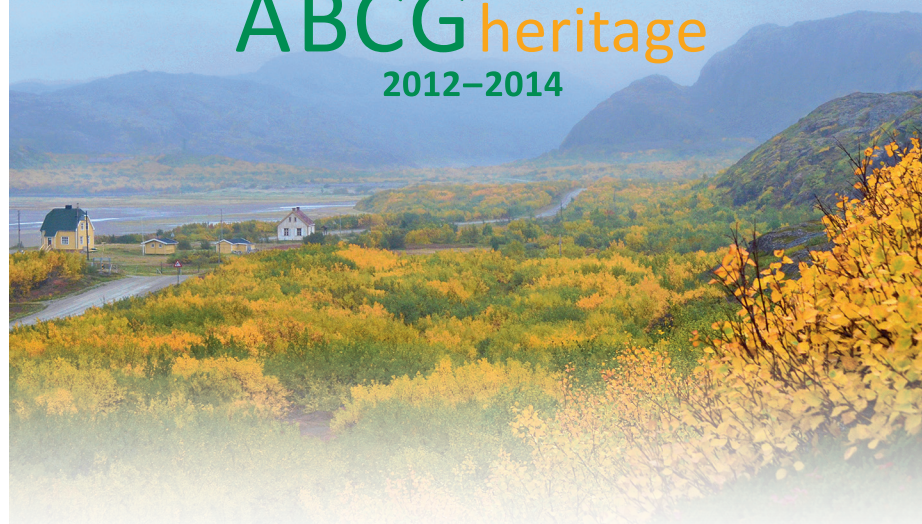
**Financing:** EU's Kolarctic ENPI CBC –program, national funding and partners' own contribution

**Project period:** 23.3.2012 – 22.12.2014

**Project website:** [www.metsa.fi/abcgheritage](http://www.metsa.fi/abcgheritage)



ABCG heritage  
2012–2014



#### Pohjoinen perintömme

*Kansalliset rajat ovat ihmisten piirtämiä viivoja kartalla. Nämä viivat eivät rajaa luonnon elinympäristöjä tai määrittele ihmisten perinteisiä elinkeinoja ja luonnonkäytön tapoja. Pohjoisimman Fennoskandian – Norjan, Suomen ja Venäjän – luonto ja kulttuurihistoria muodostavat yhteisen perintömme.*

#### Our Common Arctic Heritage

*National borders are nothing more than artificial lines drawn on a map. These borders do not represent actual natural habitats or define traditional human livelihoods and ways of using nature. The nature and cultural history of the northern parts of Fennoscandia – Norway, Finland and Russia – form our common heritage.*



## Hanketoimet

Hankkeen toimet keskittyvät Itä-Lapin, Kuolan niemimaan ja Pohjois-Norjan luonnonsuojelu- ja virkistysalueille. Teemat pohjoinen biologia, kulttuurihistoria ja geologia ohjaavat luontokasvatukseen ja luonnon virkistyskäytön kehittämiseen liittyviä töitä. Hankealue on osa Fennoskandian vihreää vyöhykettä, joka muodostuu luonnonsuojelualueiden helminauhasta Venäjän ja Norjan sekä Venäjän ja Suomen välisellä raja-alueella.

## Päätavoite

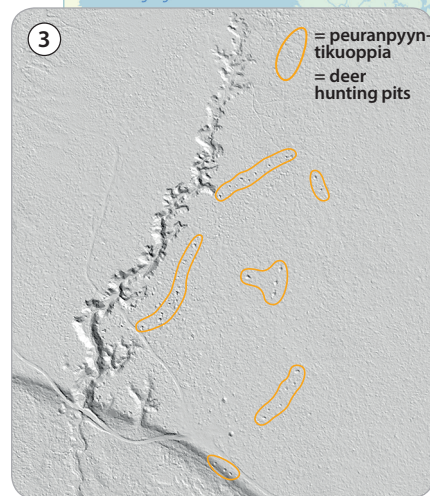
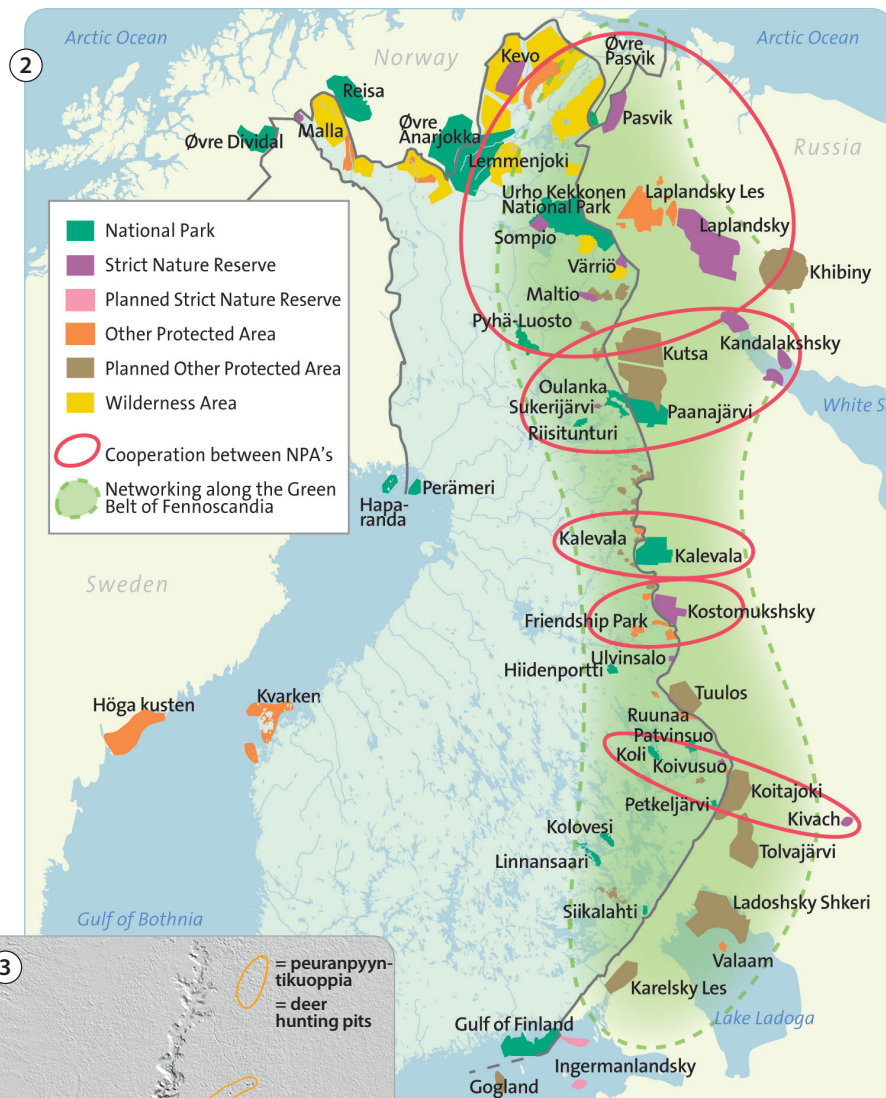
- ✦ Lisätä tietämystä luonnonsuojelu- ja virkistyskäyttöalueista sekä kehittää kestävää luontomatkailua ja
- ✦ luoda uusia yhteistyöverkostoja Fennoskandian vihreän vyöhykkeen alueelle.

## Kohderyhmät

- ✦ Erityisesti peruskoulutason oppilaat ja opettajat
- ✦ Matkailijat ja paikalliset ihmiset, jotka vierailevat luonnonsuojelu- ja virkistysalueilla
- ✦ Kasvatus- ja matkailualojen henkilöstö
- ✦ Paikalliset päättäjät

## Tärkeimmät tulokset

- 1 Uutta opastusmateriaalia ja retkeilyrakteita luontokasvatukseen ja matkailukäyttöön
- 2 Aktiivinen yhteistyö Fennoskandian vihreän vyöhykkeen alueella
- 3 Geologisten ja kulttuurihistoriallisten kohteiden inventointi
- 4 Tiedon käsittely



## Activities

Project activities take place in the nature protection and recreational areas of East-Lapland, Kola Peninsula and Northern Norway. Environmental education and sustainable recreational use of nature are developed under the main themes of the project: arctic biology, cultural heritage and geology. Project area is situated along the Green Belt of Fennoscandia, which is the chain of nature protection areas along the national borders between Russia and Norway and Russia and Finland.

## Main Objective

- ✦ Increased knowledge and sustainable utilization of nature protection and recreational areas
- ✦ and new networks developed under Green Belt of Fennoscandia.

## Target Groups

- ✦ Pupils and teachers especially at elementary schools
- ✦ Tourists and local citizens visiting protected and recreational areas and other heritage sites
- ✦ Personnel working in education and tourism
- ✦ Local decision makers

## Main Results

- 1 Producing new materials and infrastructures for education and nature-based tourism
- 2 Enhanced cooperation along the Green Belt of Fennoscandia
- 3 Surveying geological and cultural heritage sites
- 4 Processing information