

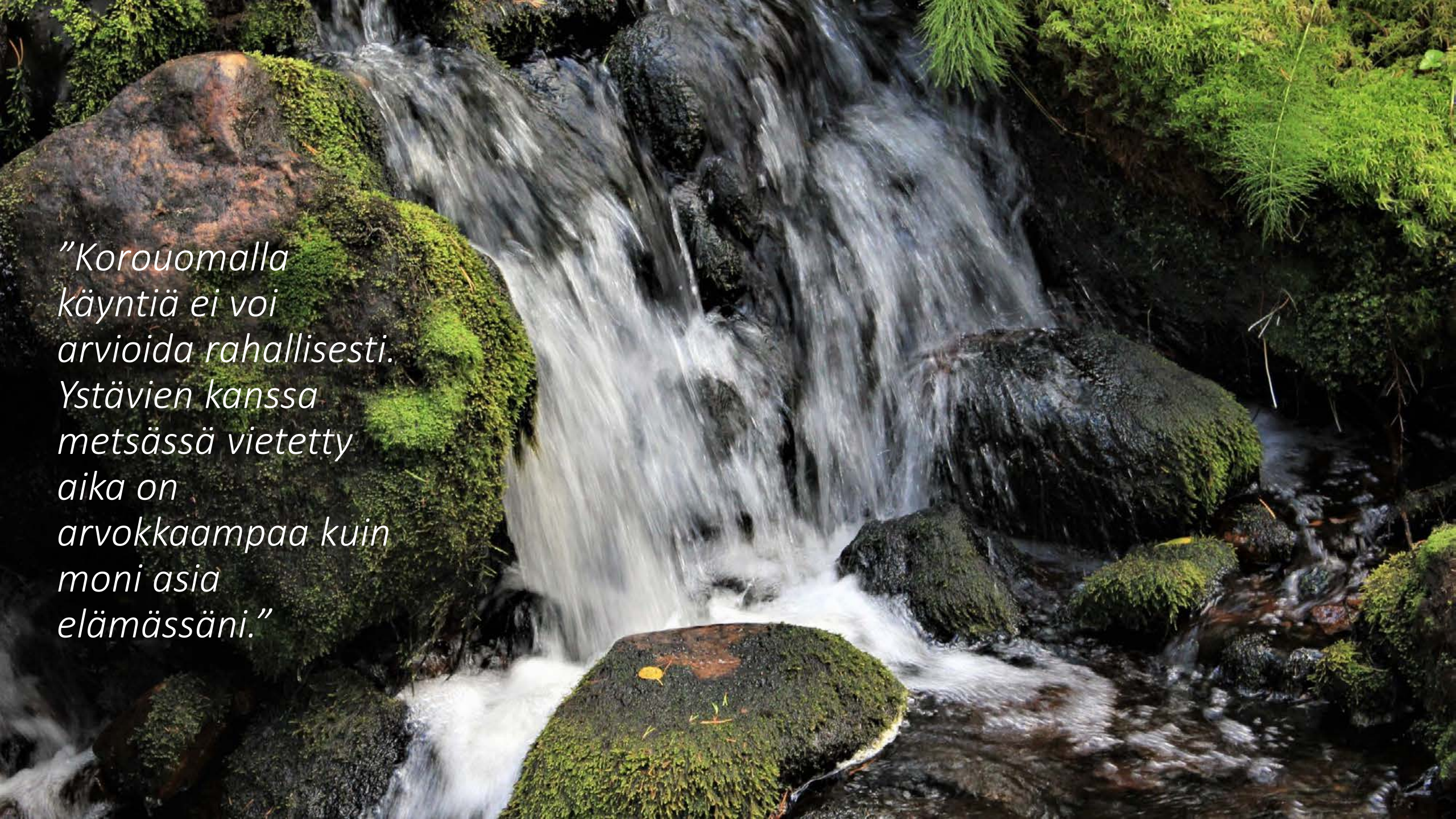


# KOROUOMA KÄVIJÄTUTKIMUS

2019 Tiivistelmä

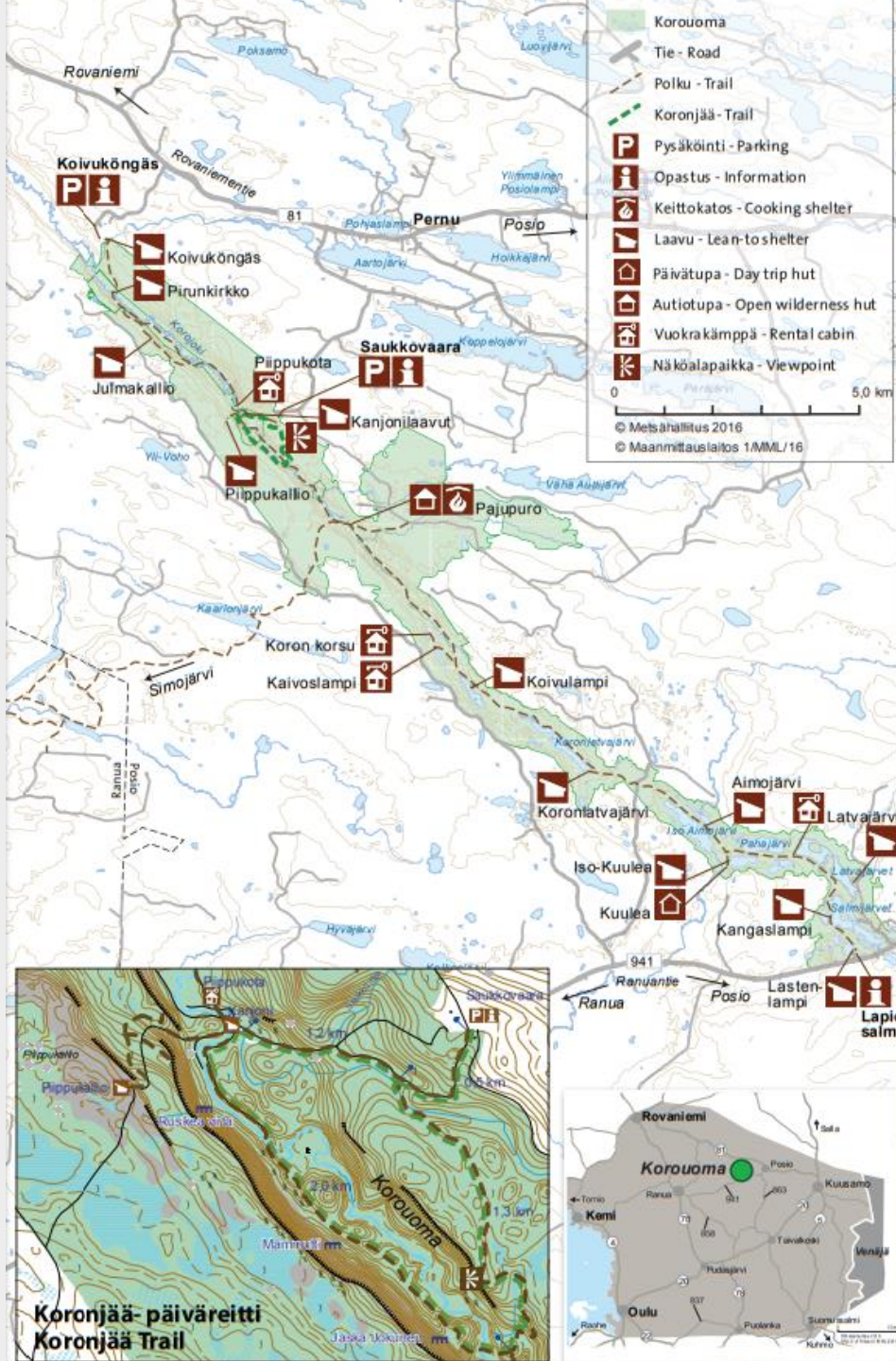
Metsähallitus, Luontopalvelut



A close-up photograph of a waterfall cascading over dark, moss-covered rocks. The water is in motion, creating a soft, blurred effect. The surrounding environment is lush with green moss and ferns, suggesting a damp, forested setting. The lighting is natural, highlighting the textures of the rocks and the vibrant green of the vegetation.

*"Korouomalla  
käyntiä ei voi  
arvioida rahallisesti.  
Ystävien kanssa  
metsässä vietetty  
aika on  
arvokkaampaa kuin  
moni asia  
elämässäni."*





## Korouoman rotkolaakso


- Sijaitsee Posion kunnassa, Itä-Lapissa
- Ympärivuotinen retkeilykohde
- 28 300 käyntiä vuonna 2018
- Korouoman kävijätutkimus toteutettiin kesällä 2018 ja talvella 2019 samanaikaisesti Riisitunturin kävijätutkimuksen kanssa

# *Korouomassa vierailaan päiväretkellä perheen kesken*

- Useimmat kävijät vierailivat Korouomassa perheen kanssa 2-5 hengen seurueissa
- Kävijätutkimukseen vastanneista 81% oli kotimaisia
- Suurin osa vastaajista päiväkävijöitä
- Keskimäärin Korouomassa vietetään 3,5 tuntia







*Korouoman valtakunnallisesti  
vertailukelpoinen  
kävijätyytyväisyysindeksi on 4,36*

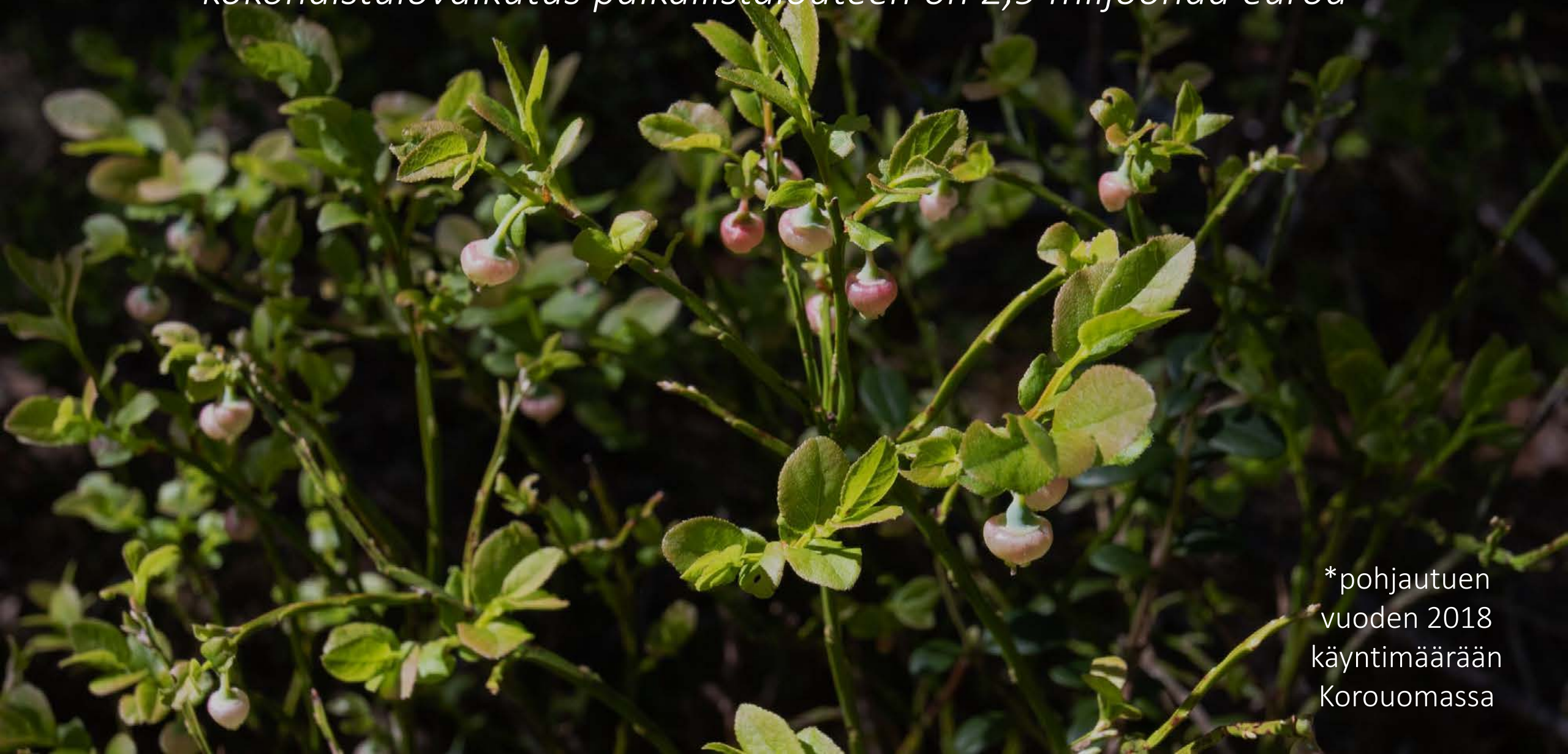


- Tyytyväisimpiä kävijät olivat tulentekopaikkoihin ja laavuihin (4,5), maiseman vaihtelevuuteen (4,48), yleiseen turvallisuuteen (4,36) ja siisteyteen (4,42), taukopaikkojen riittävyteen ja kuntoon (4,37).
- Huonoimmat arvosanat saivat tiestö (3,74), yleisökäymälät (3,7), erityistarpeiden huomioonottaminen (3,71), vuokra- ja varaustuvat (3,72), Metsähallituksen alueen palvelut sosiaalisessa mediassa (3,54) ja yrittäjien tuottamat palvelut (3,09).
- Kävijät toivoivat parannuksia opasteisiin, käymälöiden ja tupien siisteyteen sekä uusia pyöräilyreittejä.



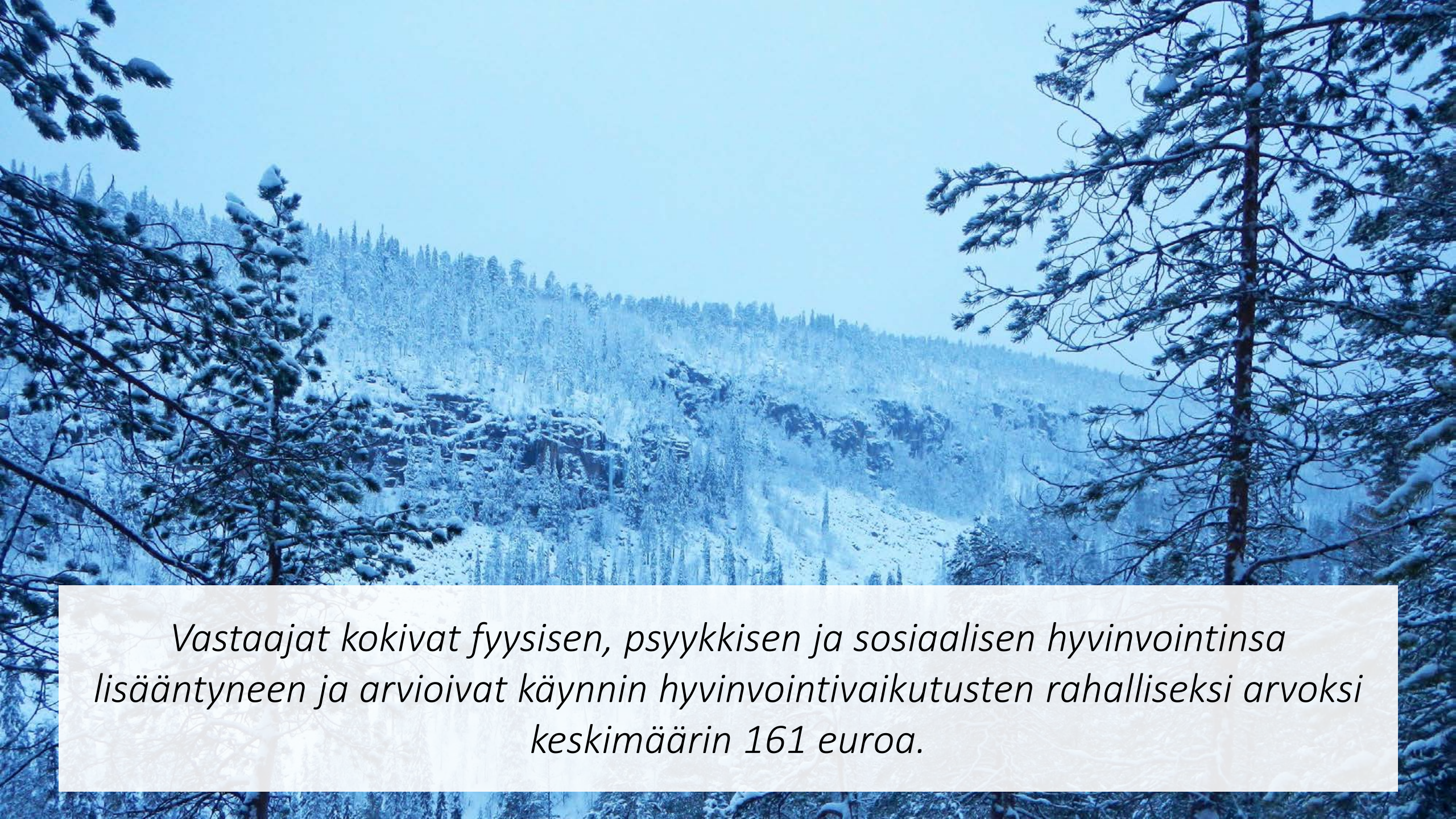


*Kävijöiden keskimääräinen rahankulutus oli 97 euroa ja kävijöiden kokonaistulovaikutus paikallistalouteen on 2,9 miljoonaa euroa\**




\*pohjautuen  
vuoden 2018  
käyntimäärään  
Korouomassa



A photograph of a winter landscape. In the foreground, there are several pine trees heavily laden with snow. The background shows a vast, snow-covered forested hillside under a pale, overcast sky. The overall scene is serene and cold.

*Vastaajat kokivat fyysisen, psyykkisen ja sosiaalisen hyvinvointinsa lisääntyneen ja arvioivat käynnin hyvinvointivaikutusten rahalliseksi arvoksi keskimäärin 161 euroa.*



A photograph of a log cabin in a forest. In the foreground, a wooden fishing platform with a black metal frame is visible. To the right, another log cabin with a covered porch is situated. The background is filled with tall evergreen trees. A person is sitting on a bench under the porch of the second cabin. The text is overlaid on the left side of the image.

”..hiljaisuus käsin  
kosketeltavaa. Saisi vielä  
joskus Koronlammesta  
yhdenkään kalan - pikku  
istutus siihen jep.”