

Järjestyssääntö			
Järjestyssäännön nimi	Katosselän-Tolvanselän luonnonsuojelualueen järjestyssääntö	Pinta-ala (ha)	1124,4
		Josta vesialuetta (ha)	1006,8
Vahvistettu		Lainvoimainen	
Lisätiedot			
Metsähallituksen asianumero MH 2109/2017/06.02.03			
Maakunta		Kunta	
10- Etelä-Savon maakunta		623- Puumala	
10- Etelä-Savon maakunta		768- Sulkava	
Perustamissäädökset:			
Säädöksen nimi		Säädöksen numero	
Valtioneuvoston asetus Saimaan luonnonsuojelualueista		441/2014	
Alueen suojelun perusteet			
Saimaan alueen saaristolunnon, saimaannorpan elinympäristön ja Etelä-Suomen järvi-, ranta-, metsä- ja kallioluonnon suojeleminen ja hoitaminen ja niiden eliöstön säilyttäminen luonnontilaisina ja niiden ekosysteemien häiriöttömän kehityksen turvaaminen ja ennalleen saattaminen, perinnemaisemien ylläpitäminen sekä retkeily, opetus ja tutkimus.			
Yleiskuvaus			
Metsähallitus on luonnonsuojelulain (1096/1996) 20 § nojalla antanut tämän Puumalan ja Sulkavan kunnissa sijaitsevan Katosselän - Tolvanselän luonnonsuojelualueen käyttäjiä koskevan järjestyssäännön. Luonnonsuojelualue on perustettu 5.6.2014 annetulla valtioneuvoston asetuksella (441/2014).			
Tämä järjestyssääntö sisältää ne määräykset ja ohjeet, jotka alueella kulkijoiden tulee tietää ja tuntea. Järjestyssääntöön on otettu eri laeista johtuvia määräyksiä. Lisäksi järjestyssäännössä on määräyksiä, jotka Metsähallitus on luonnonsuojelualueen hallinnosta vastaavana viranomaisena ja maanhaltijan ominaisuudessa oikeutettu ja velvollinen antamaan.			
Luonnonsuojelulain nojalla annettavan järjestyssäännön tarve on osoitettu luonnonsuojelualueen perustamisasetuksen (VA 441/2014) perustelumuihistiassa (Ympäristöministeriö 2.6.2014) sekä Metsähallituksessa 7.12.2015 hyväksytyssä Katosselän-Tolvanselän Natura-alueen tilan arvioinnissa.			
Katosselän - Tolvanselän luonnonsuojelualueen muodostavat perustamisasetuksen liitekarttaan merkityn rajauksen sisällä olevat valtion omistamat maa- ja vesialueet. Tämä järjestyssääntö koskee myös alueita, jotka on myöhemmin liitetty tai liitetään Katosselän - Tolvanselän luonnonsuojelualueeseen.			
Yleiset säädökset			
Luonnonsuojelulaki (1096/1996) sekä valtioneuvoston asetus (441/2014) Saimaan luonnonsuojelualueista (jäljempänä perustamisasetus).			
Muu lainsäädäntö			
Yllämainittujen lisäksi järjestyssääntöön on otettu alueen käyttäjiä koskevia määräyksiä seuraavista säädöksistä: järjestyslaki (612/2003), jätelaki (646/2011), kalastuslaki (379/2015), kokoontumislaki (530/1999), metsästyslaki (615/1993), muinaismuistolaki (295/1963) ja pelastuslaki (379/2011).			

Yleiset kiellot
<p>Katosselän-Tolvanselän luonnonsuojelualueella on kielletty:</p> <ol style="list-style-type: none"> 1) maa-ainesten tai kaivoskivennäisten ottaminen taikka maa- ja kallioperän vahingoittaminen (luonnonsuojelulaki 13 §); 2) luonnonvaraisten selkärankaisten eläinten tappaminen, pyydystäminen ja hätyyttäminen sekä niiden pesien hävittäminen, samoin selkärangattomien eläinten pyydystäminen ja kerääminen (luonnonsuojelulaki 13 §); 3) sienien, puiden, pensaiden ja muiden kasvien tai niiden osien ottaminen tai vahingoittaminen (luonnonsuojelulaki 13 §); 4) roskaaminen (jätelaki 72 §); 5) avotulen teko, lukuun ottamatta tähän tarkoitukseen osoitettuja paikkoja ja käyttäen ainoastaan tarkoitukseen varattua, paikalle tuotua puuta. Avotulenteko on kokonaan kielletty metsäpalovaroituksen aikana. Retkikeittimen käyttö on kuitenkin sallittua (pelastuslaki 6 §); 6) muita ihmisiä häiritsevän toiminnan harjoittaminen (järjestyslaki 3 §); 7) kiinteiden muinaisjäännösten tai raunioiden vahingoittaminen (muinaismuistolaki 1 §); 8) koirien tai muiden kotieläinten pitäminen irrallaan (metsästyslaki 53 §); 9) ryhtyminen muihinkaan toimiin, jotka saattavat muuttaa alueen luonnontilaa tai vaikuttaa epäedullisesti alueen luonnonoloihin, maisemaan taikka eliölajien säilymiseen (luonnonsuojelulaki 13 §).

Edellä mainittujen lisäksi ovat voimassa muista säädöksistä ja kulloinkin voimassa olevista viranomais määräyksistä johtuvat kiellot.

Toiminta		Lainsäädäntö
Liikkuminen	<p>Liikkuminen omin voimin ja vesikulkuneuvoilla on sallittu seuraavin rajoituksin:</p> <ul style="list-style-type: none"> - Saimaanorpan lisääntymis- ja levähdyspaikkojen häiriöttömyyden turvaamiseksi mairinnousu ja liikkuminen on kielletty 1.1. – 30.4. liitekarttaan merkityillä luonnonsuojelualueen osilla. Siellä, missä rajoitusvyöhykkeen saaria ympäröi luonnonsuojelualueeseen kuuluva valtion vesialue, liikkumisrajoitus ulottuu myös jääalueelle 50 metrin etäisyydelle saarten rannasta (karttaliite). <p>Rajoitusalueisiin rajautuville yksityisille kiinteistöille tapahtuva, kiinteistöjen käytön kannalta tarpeellinen kulkeminen on sallittu liikkumista koskevien rajoitusten estämättä.</p> <p>Ilma-aluksella laskeutuminen rajoitusalueilla on kielletty.</p>	Luonnonsuojelulaki 18 §
Leiriytyminen	Tilapäinen leiriytyminen on sallittu pois lukien liitekarttaan merkityt rajoitusalueet rajoitusaikoina.	Luonnonsuojelulaki 18 §
Marjastus ja sienestys	Marjojen ja hyötysienien poimiminen on sallittu.	Luonnonsuojelulaki 14 §
Kalastus	<p>Kalastaminen kalastuslain 7 §:ssä säädettyjen yleiskalastusoikeuksien mukaisesti on sallittu.</p> <p>Metsähallitus voi myöntää luvan muutoinkin kuin kalastuslain 7 §:ssä tarkoitetulla tavalla kalastamiseen.</p>	<p>Luonnonsuojelulaki 14 §, Kalastuslaki 7 §</p> <p>Luonnonsuojelulaki 15 §</p>
Ilma-aluksella laskeutuminen	Metsähallitus voi myöntää luvan ilma-aluksella laskeutumiseen.	Luonnonsuojelulaki 15 §
Järjestetyt tapahtumat	Metsähallitus voi myöntää suostumuksen yleisötapahtuman järjestämiseen.	Kokoontumislaki 13 §
Muu toiminta	Kiinteiden muinaisjäännösten muinaismuistolain mukaiset tutkimukset on sallittu.	Perustamisasetus 3 §
Muu toiminta	Metsähallitus voi myöntää luvan geologisten tutkimusten tekemiseen tai malmien etsimiseen.	Luonnonsuojelulaki 15 §
Muu toiminta	Metsähallitus voi myöntää luvan tieteellisessä tarkoituksessa tai opetusta varten tapahtuvaan eläinten pyydystämiseen tai tappamiseen, sienien ja kasvien tai niiden osien, eläinten pesien ja kivennäisnäytteiden keräämiseen.	Luonnonsuojelulaki 15 §
Muu toiminta	Metsähallitus voi myöntää luvan vieraslajilaissa (1709/2015) tarkoitettujen vieraslajien ja haitallisten vieraslajien sekä, jos laji on tullut liian runsaslukoiseksi tai käynyt muutoin vahingolliseksi, muidenkin kasvi- ja eläinlajien yksilöiden lukumäärän vähentämiseen.	Luonnonsuojelulaki 15 §
Muu toiminta	Metsähallitus voi myöntää luvan alueelle kaatuneen riistaeläimen haltuun ottamiseen.	Luonnonsuojelulaki 15 §
Muut määräykset		
Muu toiminta	Valvontatehtävissä toimiva voi antaa luonnonsuojelutarkoituksessa tähän järjestyssääntöön perustuvia määräyksiä, joita luonnonsuojelualueella kävijän on noudatettava. Luonnonsuojelualueen valvojalla on luonnonsuojelulain mukaan oikeus ottaa haltuunsa metsästys-, kalastus-, keräily- tai muut välineet, joita on käytetty tai aiotaan käyttää vastoin luonnonsuojelualueella noudatettavia säännöksiä tai määräyksiä. Sama haltuunotto-oikeus koskee luonnonsuojelualueelta luvattomasti pyydettyjä eläimiä, luvattomasti otettuja kasveja sekä kaikkea muuta sellaista, mitä luonnonsuojelualueelta on kielletty ottamasta tai siellä käyttämästä.	Luonnonsuojelulaki 14 §, 60 §

Voimaantulo

Tämä päätös tulee voimaan mahdollisesta muutoksenhausta huolimatta. Muutoksenhakuviranomainen voi kieltää päätöksen toimeenpanon (hallintolainkäyttölaki 586/1996).

Muutoksenhaku

Tähän päätökseen tyytymätön saa hakea siihen valittamalla muutosta Itä-Suomen hallinto-oikeudelta siten kuin hallintolainkäyttölaissa (586/1996) säädetään. Valitusosoitus on liitteenä.

Päätöksen tiedoksianto

Tämä päätös saatetaan tiedoksi yleistiedoksiantona. Päätös pidetään nähtävänä 11.10.2017 saakka Metsähallituksen keskusyksikössä, Ratatie 11, 01300 VANTAA ja Metsähallituksen Saimaan luontokeskuksessa Riihisaassa, Riihisaari, 57130 Savonlinna sekä Metsähallituksen internet-sivuilla osoitteessa www.metsa.fi/oikeudet-ja-saannot. Asiakirjan nähtäväksi asettamisesta ilmoitetaan virallisessa lehdessä 4.9.2017 sekä sanomalehdissä Itä-Savo ja Länsi-Savo.

Vantaalla, Metsähallituksessa 28.8.2017

Luontopalvelujohtaja

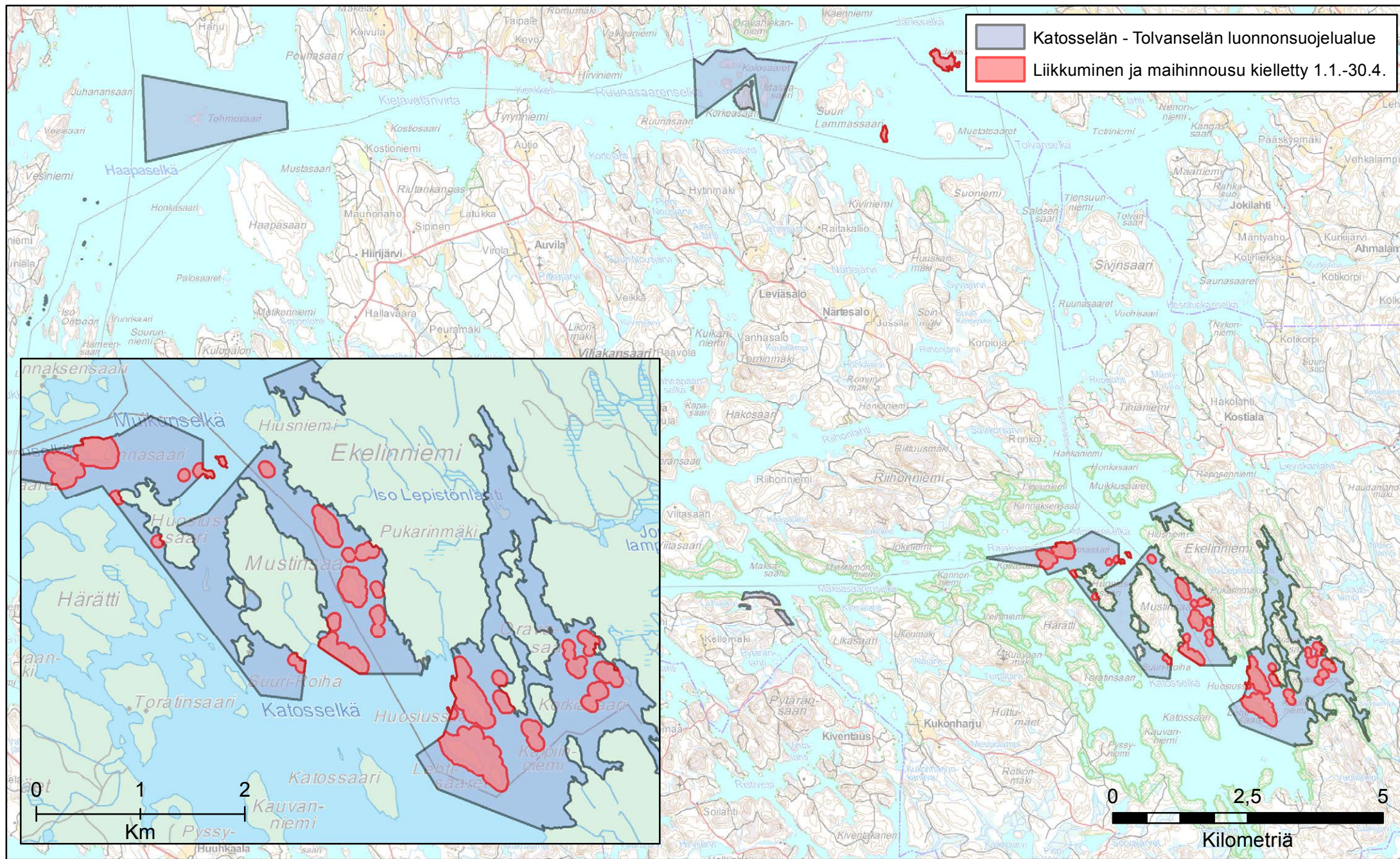
Timo Tanninen

Ylitarkastaja

Esko Korsulainen

Liitteenä:

- 1) Valitusosoitus
- 2) Kartta Katosselän - Tolvanselän luonnonsuojelualueesta



Katosselän - Tolvanselän luonnonsuojelualue

Puumala, Sulkava