

Saimaalle kalaan?

Tietoa tarvittavista kalastusluvista, Saimaan kalastusrajoituksista ja pyydysten merkinnästä.



METSÄHALLITUS

Kalastuslupa

Kalastuslupa muodostuu kahdesta erikseen maksettavasta osasta: valtion kalastonhoito-maksusta ja vesialueen omistajan luvasta. Luvan tarve riippuu kalastustavasta, -paikasta ja kalastajan iästä.

Minkä luvan tarvitsen, jos aion...

- **onkia yhdellä vavalla ja koukulla ilman viehettä tai pilkkiä yhdellä pystysuunnassa liikuteltavalla pilkillä?** (*Pilkkivavassa ja ongessa ei ole heitto-kalastukseen soveltuvaa kelaa.*)
LUPA: Saat onkia tai pilkkiä maksutta muualla kuin vaelluskalavesistöjen koskissa ja virtavesissä, kalastuskieltoalueilla ja muilla erityiskohteilla (*ks. kalastusrajoitus.fi*). Jos siis ongit tai pilkit yhdellä vavalla tavallisessa lammessa tai järvässä, sinun ei tarvitse ostaa kalastuslupaa lainkaan.
- **viehekalastaa yhdellä vavalla ja koukulla?** (*Viehekalastus on heittokalastusta, jossa käytetään perhoa tai uistinta sekä heittämiseen soveltuvaa vapaa ja kelaa.*)
LUPA: Jos olet 18–64-vuotias, sinun tulee maksaa valtion kalastonhoitomaksu. Sillä saat kalastaa yhdellä vavalla ilman vesialueen omistajan lupaa kaikkialla Suomessa, lukuun ottamatta vaelluskalavesistöjen koski- ja virta-alueita, kalastuskielto-alueita ja erityiskohteita (*ks. kalastusrajoitus.fi*).
Jos olet alle 18-vuotias tai täyttänyt 65 vuotta, sinun ei tarvitse maksaa kalastonhoitomaksua.
- **kalastaa useammalla kuin yhdellä vavalla tai seisovilla pyydyksillä (verkot, katiska, rysä jne.), vetouistella, ravustaa tai kalastaa virtavesissä tai muilla erityiskohteilla?**
LUPA: Jos olet 18–64-vuotias, sinun tulee maksaa valtion kalastonhoitomaksu. Sen lisäksi tarvitset luvan vesialueen omistajalta.
Jos olet alle 18-vuotias tai täyttänyt 65 vuotta, sinun ei tarvitse maksaa kalastonhoitomaksua, mutta sinulla tulee olla vesialueen omistajan lupa.

Kalastusluvan ostaminen

Valtion kalastonhoitomaksu

Kalastonhoitomaksun voit suorittaa kalenterivuodeksi (45 €), viikoksi (15 €) tai vuorokaudeksi (6 €) kerrallaan.

Kalastonhoitomaksun voit maksaa verkossa Eräluvut.fi-sivujen kautta, Metsähallituksen luontokeskuksissa tai R-kioskeissa. Saat ohjeet maksun suorittamiseen myös soittamalla Metsähallituksen maksuttomaan palvelu-numeroon 020 69 2424 (arkisin klo 9–16).

Vesialueen omistajan lupa

Valtion vesialueille ja erityiskohteille voit ostaa luvan Eräluvut.fi-sivuilta, joilta myös näet valtion vesialueiden sijainnin. Yksityisille alueille vesialueen omistajan lupia myyvät paikalliset osakaskunnat. Saimaan osakaskunnista saat tietoa kalastusalueiden (vuodesta 2019 alkaen kalatalousalueiden) internet-sivuilta ja alueelli-silta kalatalouskeskuksilta (www.muikkusuomi.fi, www.ekkalatalouskeskus.fi).

Muista pitää kuitti maksetuista luvista aina mukana kalastaessasi! Kalastajan tulee pyydettäessä esittää lupansa kalastuksenvalvojalle.

LISÄTIETOA:

Eräluvut.fi – Kalastuslupien verkkokauppa.
Erälupien maksuton palvelunumero 020 69 2424, eraluvat@metsa.fi.

Kalat.fi – Tietoa kalastuksesta ja kalastusluvista.

Kalastusrajoitus.fi – Yleiskalastusoikeuksia koskevat kalastuskiellot.

Ahven.net – Tietoa kalastuksesta Suomessa eri kielillä.

www.muikkusuomi.fi, www.ekkalatalouskeskus.fi
– Tietoa Saimaan alueen osakaskunnista ja vesialueen omistajien luvista.



METSÄHALLITUS / SAARA LAVI

Pyydyskalastus Saimaalla

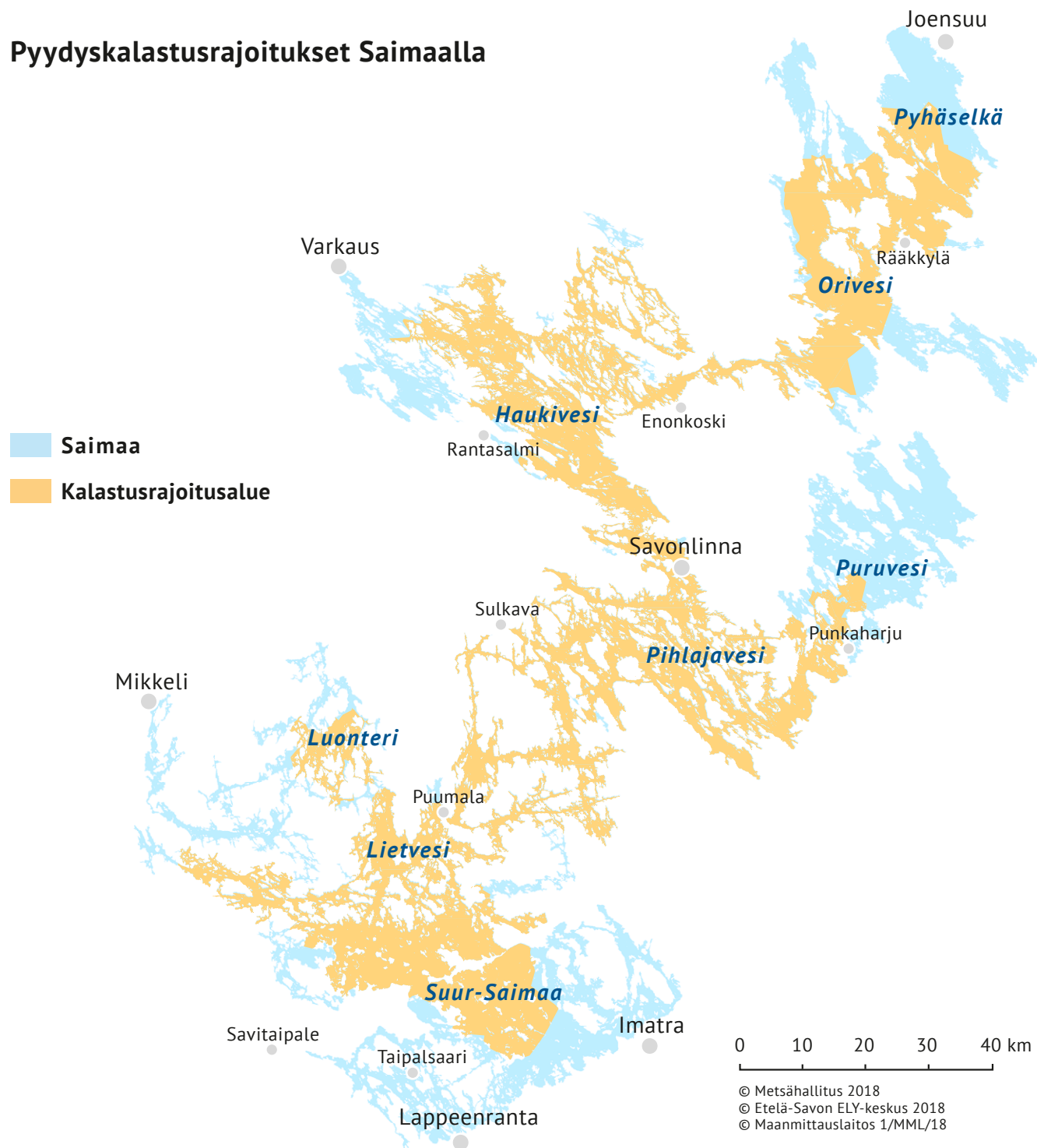
Saimaannorpan suojelemiseksi kaikki kalastustavat eivät ole koko Saimaalla sallittuja.

Karttaan merkityllä rajoitusalueella:

- **Verkkokalastus on kokonaan kielletty 15.4.–30.6.**, lukuun ottamatta solmuväliltään alle 22 mm muikkuverkoja.
- **Muuna aikana (1.7.–14.4.)** verkkokalastus on sallittua vain riittävän ohuesta, yksisäikeisestä langasta (monofiili) tehdyllä verkolla:
 - Jos verkon solmuväli on alle 60 mm, langan paksuus saa olla enintään 0,17 mm.
 - Jos verkon solmuväli on 60 mm tai enemmän, langan paksuus saa olla enintään 0,20 mm.
- **Ympärivuotisesti kielletyt pyydys:**
 - Pitkäsiima tai muu koukkupydyys, jossa käytetään syöttinä kalaa tai kalanpalaa.
 - Katiska tai merta, jonka nielu on, tai sen saa venytettyä yli 15 cm leveäksi.
 - Päältä avoin rysä tai vastaava pyydys, jonka solmuväli on yli 55 mm.
 - Päältä suljettu rysä (lukuun ottamatta rysää, jonka solmuväli on alle 55 mm ja jonka nieluun ei missään olosuhteissa muodostu yli 15 cm aukkoa).

Tarkista, oletko rajoitusalueella: norppakartta.wwf.fi

Pyydyskalastusrajoitukset Saimaalla



Kalojen rauhoitusalueet Saimaalla

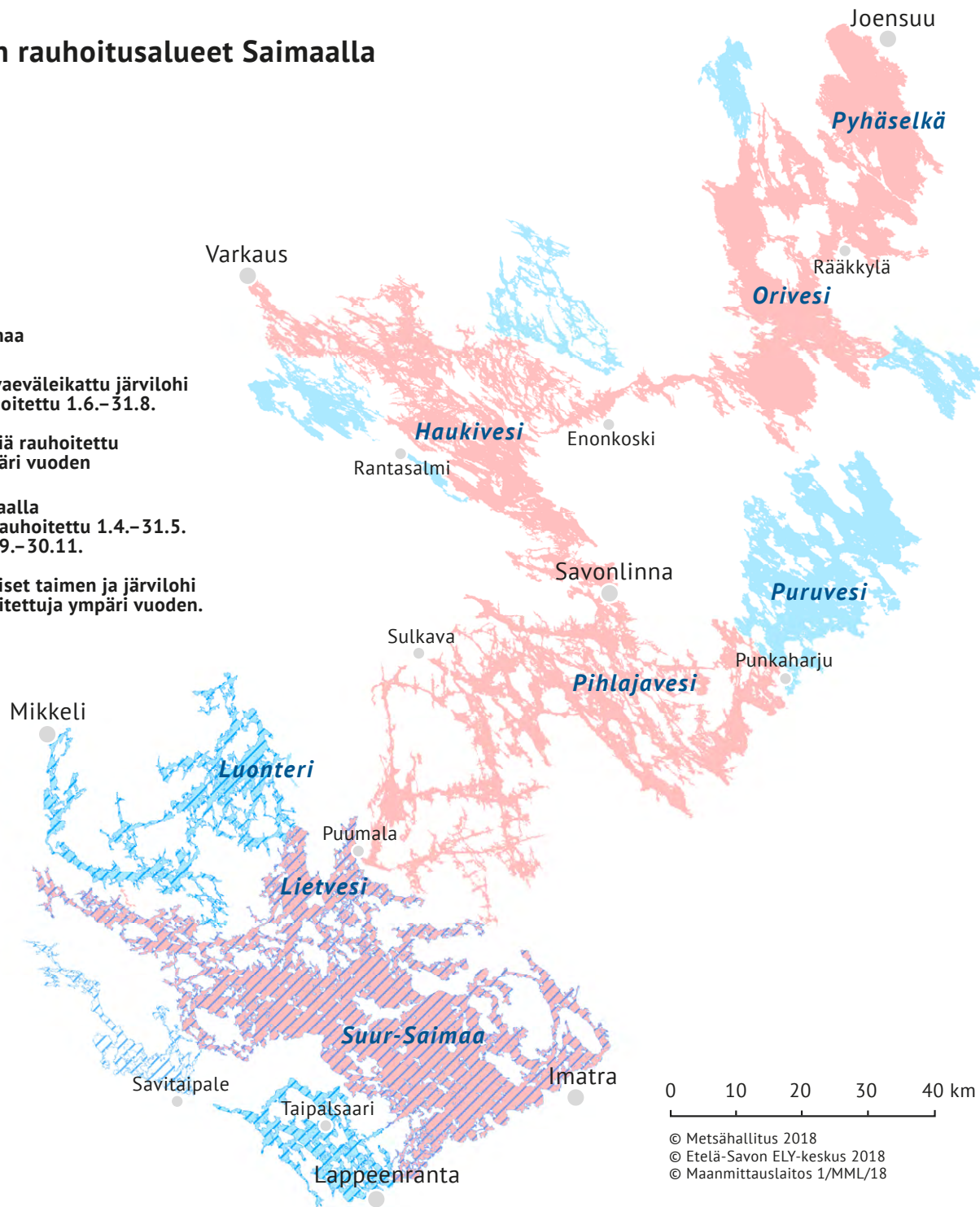
 Saimaa

 Rasvaeväleikattu järvilohi rauhoitettu 1.6.–31.8.

 Nieriä rauhoitettu ympäri vuoden


Koko Saimaalla harjus on rauhoitettu 1.4.–31.5. ja nieriä 1.9.–30.11.

Rasvaevälliset taimen ja järvilohi ovat rauhoitettuja ympäri vuoden.



© Metsähallitus 2018
© Etelä-Savon ELY-keskus 2018
© Maanmittauslaitos 1/MML/18

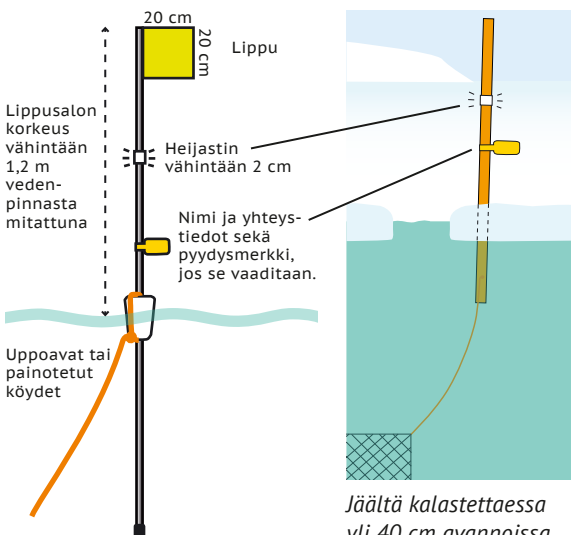
Rauhoitusajat ja pyyntimitat Saimaalla

	RAUHOITUSAJAT	PYYNTIMITAT / SAALISKIINTIÖT Alamittaa pienemmät kalat tulee vapauttaa
Rasvaevällinen taimen 	Kokonaan rauhoitettu	Kokonaan rauhoitettu
Rasvaeväleikattu taimen	Rauhoitettu joissa ja puroissa 1.9.–30.11.	Alamitta 50 cm
Rasvaevällinen järvilohi	Kokonaan rauhoitettu	Kokonaan rauhoitettu
Rasvaeväleikattu järvilohi	Rauhoitettu kartan osoittamalla alueella 1.6.–31.8. sekä joissa ja puroissa 1.8.–30.11.	Alamitta 60 cm Vapaa-ajan-kalastuksessa kiintiö 1 lohi/vrk/hlö
Nieriä	Kokonaan rauhoitettu kartan osoittamalla Puumalansalmen ja Vuoksenniskan välisellä alueella sekä Kuolimossa. Muualla Saimaalla rauhoitettu 1.9.–30.11.	Alamitta 60 cm
Harjus	Rauhoitettu 1.4.–31.5.	Alamitta 35 cm
Kuha		Alamitta 42 cm (Koloveden ja Oriveden kalastus-alueilla 45 cm)
Jokirapu, täplärapu, kapeasaksirapu	Rauhoitettu 1.11.–21.7. klo 12.00	

Ajantasaiset pyyntimitat: www.kalat.fi

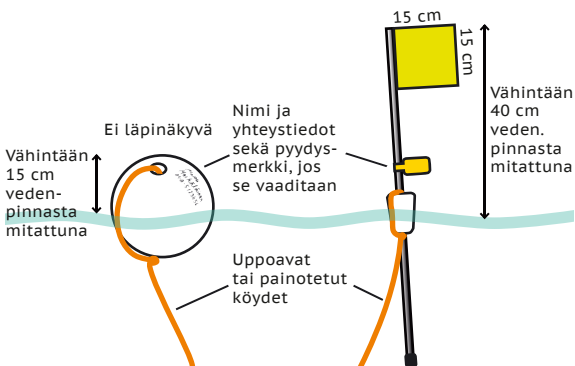
Pyydysten merkintä

Seisovien ja kiinteiden pyydysten (esim. verkko, katiska, pitkäsiima tai rysä) **selvästi havaittava merkintä on kaikkialla pakollista.**



Pyydysten merkitseminen vesiliikennealueella.

Jäältä kalastettaessa yli 40 cm avannoissa on käytettävä merkisalkoa.



Vesialueilla, joilla pyydykset eivät haittaa vesiliikennettä tai vesialueen muuta käyttöä, riittää pyydysten merkintä koholla tai pienikokoisemmalla lipulla tai lippusalolla.