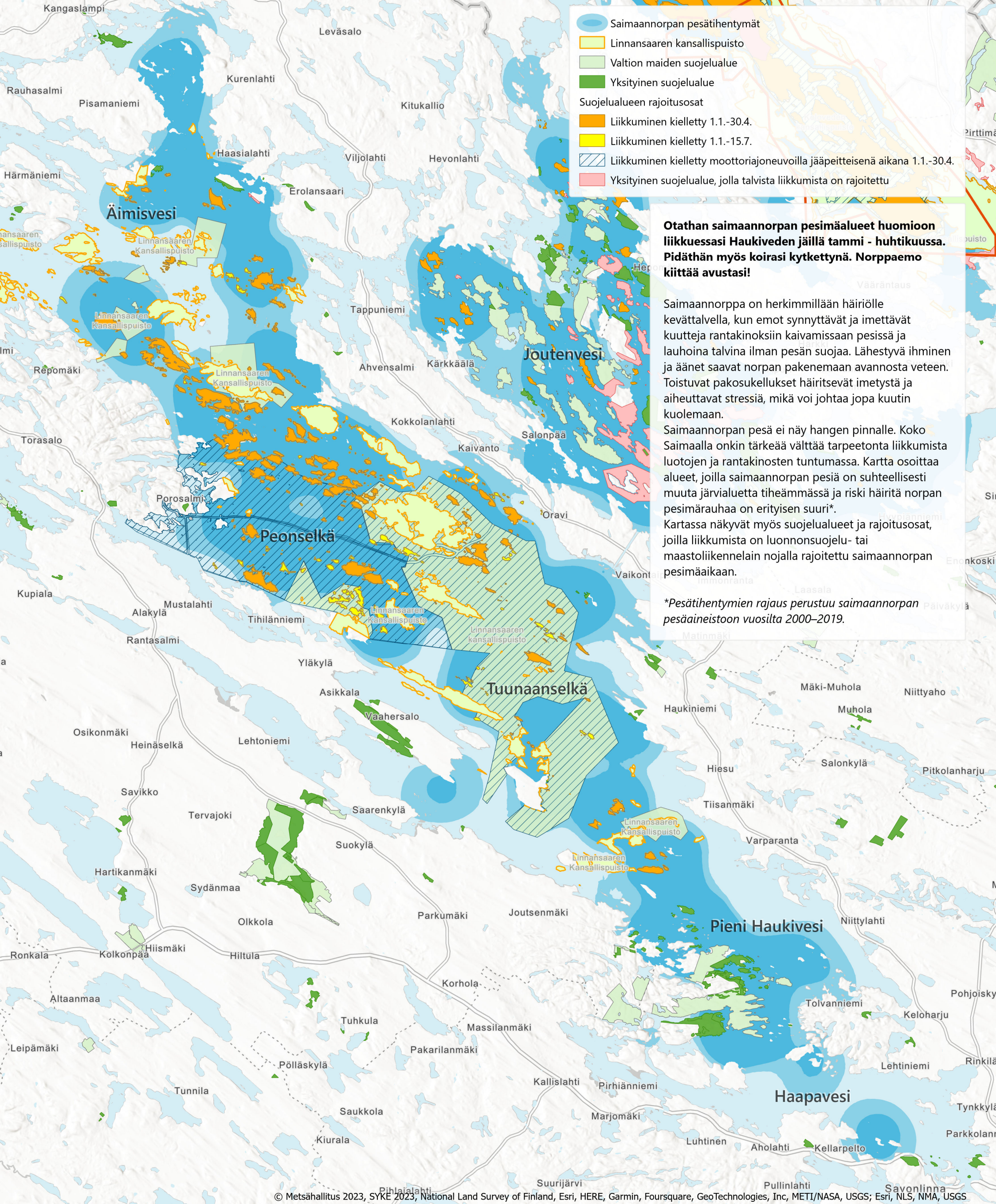


# Haukivesi ja Linnansaaren kansallispuisto

Auta turvaamaan saimaannorpan pesimärauhaa!



**Otathan saimaannorpan pesimäalueet huomioon liikkeessasi Haukiveden jäillä tammi - huhtikuussa. Pidäthän myös koirasi kytkettynä. Norppaemo kiittää avustasi!**

Saimaannorppa on herkimmillään häiriöllä kevättalvella, kun emot synnyttävät ja imettävät kuutteja rantakinoksiin kaivamissaan pesissä ja lauhoina talvina ilman pesän suoja. Lähestyvä ihminen ja äänet saavat norpan pakenemaan avannosta veteen. Toistuvat pakosukellukset häiritsevät imetystä ja aiheuttavat stressiä, mikä voi johtaa jopa kuutin kuolemaan.

Saimaannorpan pesä ei näy hangen pinnalle. Koko Saimaalla onkin tärkeää välttää tarpeetonta liikkumista luotojen ja rantakinosten tuntumassa. Kartta osoittaa alueet, joilla saimaannorpan pesiä on suhteellisesti muuta järvi-aluetta tiheämmässä ja riski häiritä norpan pesimärauhaa on erityisen suuri\*. Kartassa näkyvät myös suojelualueet ja rajoitusosat, joilla liikkumista on luonnonsuojelu- tai maastoliikennelain nojalla rajoitettu saimaannorpan pesimäaikaan.

*\*Pesätiheydennäytin rajaus perustuu saimaannorpan pesäaineistoon vuosilta 2000–2019.*