

Joutenvesi

Auta turvaamaan saimaannorpan pesimärauhaa!

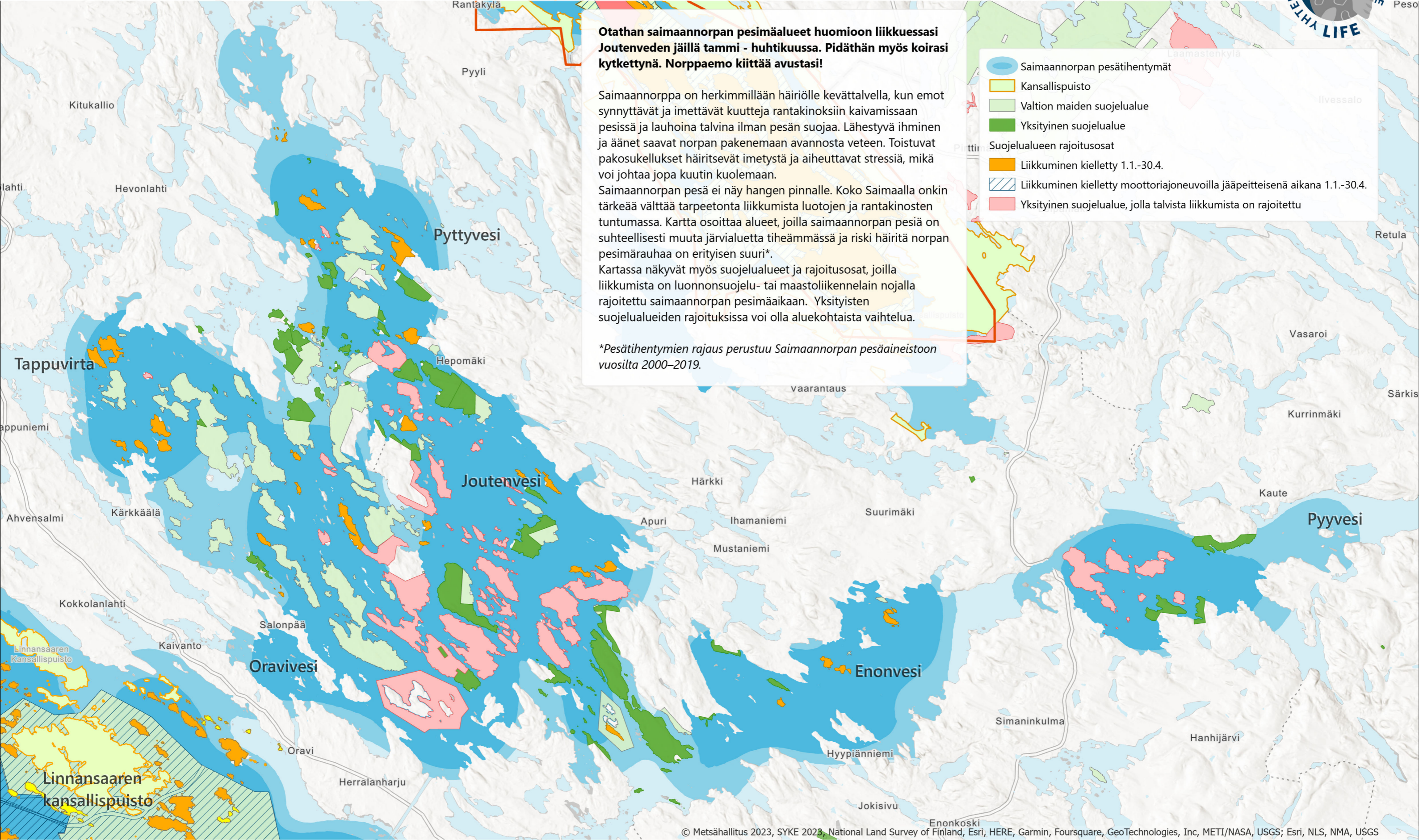


Otathan saimaannorpan pesimäalueet huomioon liikkuessasi Joutenveden jäällä tammi - huhtikuussa. Pidäthän myös koirasi kytkettynä. Norppaemo kiittää avustasi!

Saimaannorppa on herkimmillään häiriölle kevättalvella, kun emot synnyttävät ja imettävät kuutteja rantakinoksiin kaivamissaan pesissä ja lauhoina talvina ilman pesän suojaa. Lähestyvä ihminen ja äänet saavat norpan pakenemaan avannosta veteen. Toistuvat pakosukellukset häiritsevät imetystä ja aiheuttavat stressiä, mikä voi johtaa jopa kuutin kuolemaan. Saimaannorpan pesä ei näy hangen pinnalle. Koko Saimaalla onkin tärkeää välttää tarpeetonta liikkumista luotojen ja rantakinosten tuntumassa. Kartta osoittaa alueet, joilla saimaannorpan pesiä on suhteellisesti muuta järvioluetta tiheämmässä ja riski häiritä norpan pesimärauhaa on erityisen suuri*. Kartassa näkyvät myös suojelualueet ja rajoitusosat, joilla liikkumista on luonnonsuojelu- tai maastoliikennelain nojalla rajoitettu saimaannorpan pesimäaikaan. Yksityisten suojelualueiden rajoituksissa voi olla aluekohtaista vaihtelua.

**Pesätiheyden rajausta perustuu Saimaannorpan pesäaineistoon vuosilta 2000–2019.*

- Saimaannorpan pesätiheydet
- Kansallispuisto
- Valtion maiden suojelualue
- Yksityinen suojelualue
- Suojelualueen rajoitusosat
- Liikkuminen kielletty 1.1.-30.4.
- Liikkuminen kielletty moottoriajoneuvoilla jääpeitteisenä aikana 1.1.-30.4.
- Yksityinen suojelualue, jolla talvista liikkumista on rajoitettu



© Metsähallitus 2023, SYKE 2023, National Land Survey of Finland, Esri, HERE, Garmin, Foursquare, GeoTechnologies, Inc, METI/NASA, USGS; Esri, NLS, NMA, USGS