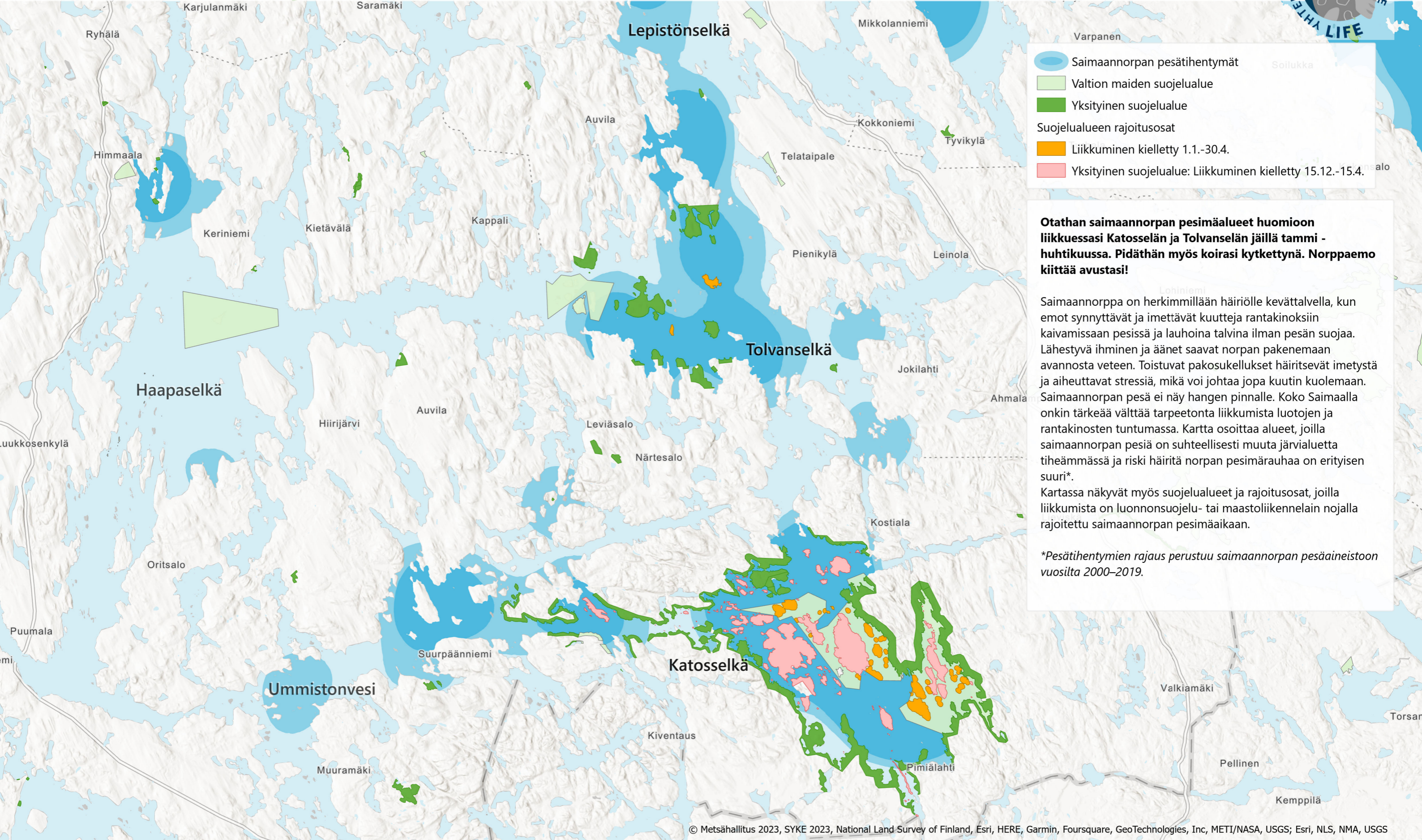


# Katosselkä-Tolvanselkä

*Auta turvaamaan  
saimaannorpan pesimärauhaa!*



**Otathan saimaannorpan pesimäalueet huomioon liikkeessasi Katosselän ja Tolvanselän jäillä tammi - huhtikuussa. Pidäthän myös koirasi kytkettynä. Norppaemo kiittää avustasi!**

Saimaannorppa on herkimmillään häiriölle kevättalvella, kun emot synnyttävät ja imettävät kuutteja rantakinoksiin kaivamissaan pesissä ja lauhoina talvina ilman pesän suojaa. Lähestyvä ihminen ja äänet saavat norpan pakenemaan avannosta veteen. Toistuvat pakosukellukset häiritsevät imetystä ja aiheuttavat stressiä, mikä voi johtaa jopa kuutin kuolemaan. Saimaannorppa pesä ei näy hangen pinnalle. Koko Saimaalla onkin tärkeää välttää tarpeetonta liikkumista luotojen ja rantakinosten tuntumassa. Kartta osoittaa alueet, joilla saimaannorppa pesiä on suhteellisesti muuta järvioluetta tiheämmässä ja riski häiritä norpan pesimärauhaa on erityisen suuri\*.

Kartassa näkyvät myös suojelualueet ja rajoitusosat, joilla liikkumista on luonnonsuojelu- tai maastoliikennelain nojalla rajoitettu saimaannorppa pesimäaikaan.

\*Pesätiheytemien rajausta perustuu saimaannorppa pesäaineistoon vuosilta 2000–2019.

© Metsähallitus 2023, SYKE 2023, National Land Survey of Finland, Esri, HERE, Garmin, Foursquare, GeoTechnologies, Inc, METI/NASA, USGS; Esri, NLS, NMA, USGS