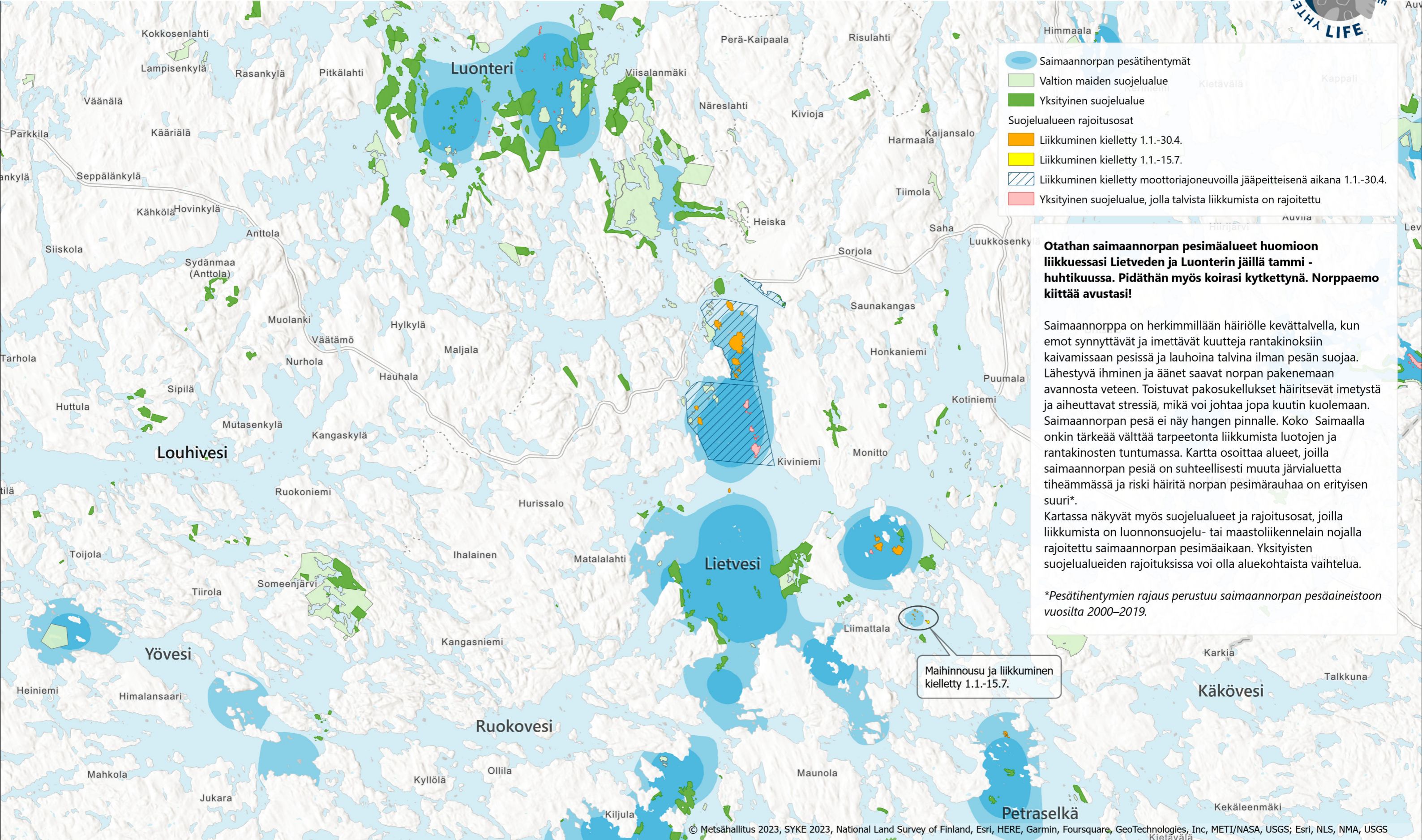


# Lietvesi-Luonteri

*Auta turvaamaan  
saimaannorpan pesimärauhaa!*



- Saimaannorppa pesätihentymät
- Valtion maiden suojelualue
- Yksityinen suojelualue
- Suojelualueen rajoitusosat
- Liikkuminen kielletty 1.1.-30.4.
- Liikkuminen kielletty 1.1.-15.7.
- Liikkuminen kielletty moottoriajoneuvoilla jääpeitteisenä aikana 1.1.-30.4.
- Yksityinen suojelualue, jolla talvista liikkumista on rajoitettu

**Otathan saimaannorppa pesimäalueet huomioon liikkuessasi Lietveden ja Luonterin jäillä tammi - huhtikuussa. Pidäthän myös koirasi kytkettynä. Norppaemo kiittää avustasi!**

Saimaannorppa on herkimmillään häiriölle kevättalvella, kun emot synnyttävät ja imettävät kuutteja rantakinoksiin kaivamissaan pesissä ja lauhoina talvina ilman pesän suojaa. Lähestyvä ihminen ja äänet saavat norppa pakenemaan avannosta veteen. Toistuvat pakosukellukset häiritsevät imetystä ja aiheuttavat stressiä, mikä voi johtaa jopa kuutin kuolemaan. Saimaannorppa pesä ei näy hangen pinnalle. Koko Saimaalla onkin tärkeää välttää tarpeetonta liikkumista luotojen ja rantakinosten tuntumassa. Kartta osoittaa alueet, joilla saimaannorppa pesiä on suhteellisesti muuta järvi-alueita tiheämmässä ja riski häiritä norppa pesimärauhaa on erityisen suuri\*.

Kartassa näkyvät myös suojelualueet ja rajoitusosat, joilla liikkumista on luonnonsuojelu- tai maastoliikenneläin nojalla rajoitettu saimaannorppa pesimäaikaan. Yksityisten suojelualueiden rajoituksissa voi olla aluekohtaista vaihtelua.

\*Pesätihentymien rajausta perustuu saimaannorppa pesäaineistoon vuosilta 2000-2019.

Maihinnousu ja liikkuminen kielletty 1.1.-15.7.