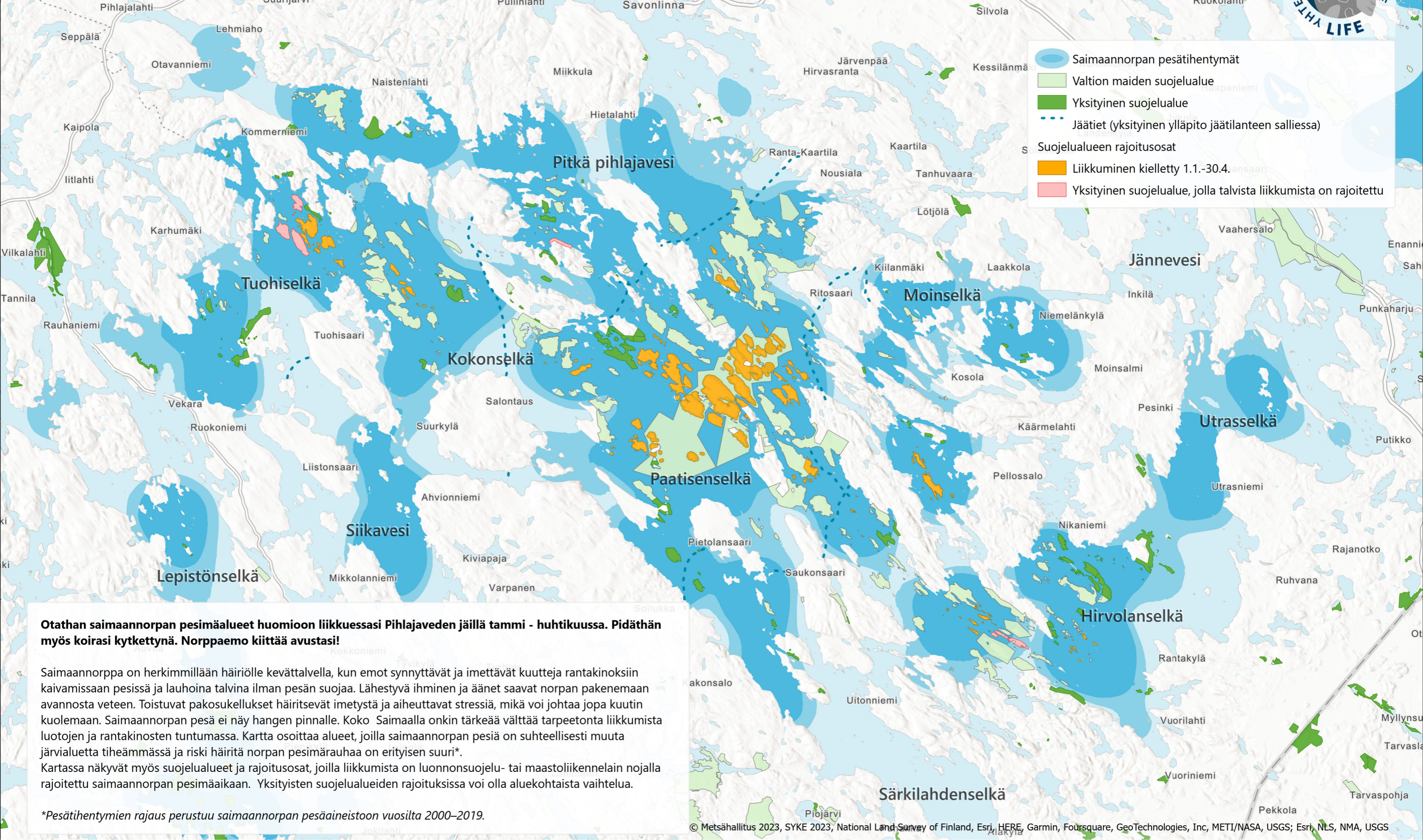


# Pihlajavesi

*Auta turvaamaan saimaannorpan pesimärauhaa!*



- Saimaannorppan pesätiheydetyt
- Valtion maiden suojelualue
- Yksityinen suojelualue
- Jäätiet (yksityinen ylläpito jäätilanteen salliessa)
- Suojelualueen rajoitusosat
- Liikkuminen kielletty 1.1.-30.4.
- Yksityinen suojelualue, jolla talvista liikkumista on rajoitettu

**Otathan saimaannorppan pesimäalueet huomioon liikuessasi Pihlajaveden jäillä tammi - huhtikuussa. Pidäthän myös koirasi kytkettynä. Norppaemo kiittää avustasi!**

Saimaannorppa on herkimmillään häiriölle kevättalvella, kun emot synnyttävät ja imettävät kuutteja rantakinoksiin kaivamissaan pesissä ja lauhoina talvina ilman pesän suojaa. Lähestyvä ihminen ja äänet saavat norppan pakenemaan avannosta veteen. Toistuvat pakosukellukset häiritsevät imetystä ja aiheuttavat stressiä, mikä voi johtaa jopa kuutin kuolemaan. Saimaannorppa pesä ei näy hangen pinnalle. Koko Saimaalla onkin tärkeää välttää tarpeetonta liikkumista luotojen ja rantakinosten tuntumassa. Kartta osoittaa alueet, joilla saimaannorppa pesiä on suhteellisesti muuta järvi-alueita tiheämmässä ja riski häiritä norppa pesimärauhaa on erityisen suuri\*. Kartassa näkyvät myös suojelualueet ja rajoitusosat, joilla liikkumista on luonnonsuojelu- tai maastoliikenneläin nojalla rajoitettu saimaannorppa pesimäaikaan. Yksityisten suojelualueiden rajoituksissa voi olla aluekohtaista vaihtelua.

\*Pesätiheydetyt rajaus perustuu saimaannorppa pesäaineistoon vuosilta 2000–2019.