

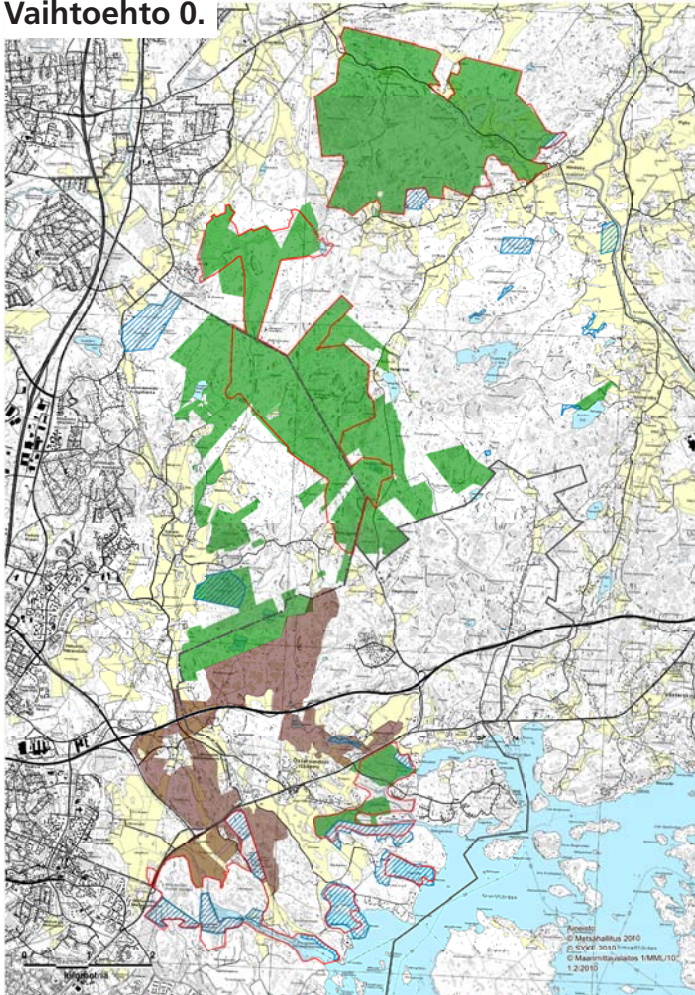
# Sipoonkorvesta kansallispuisto?

## – alueen luonnonsuojelu ja virkistyskäyttö tulevaisuudessa

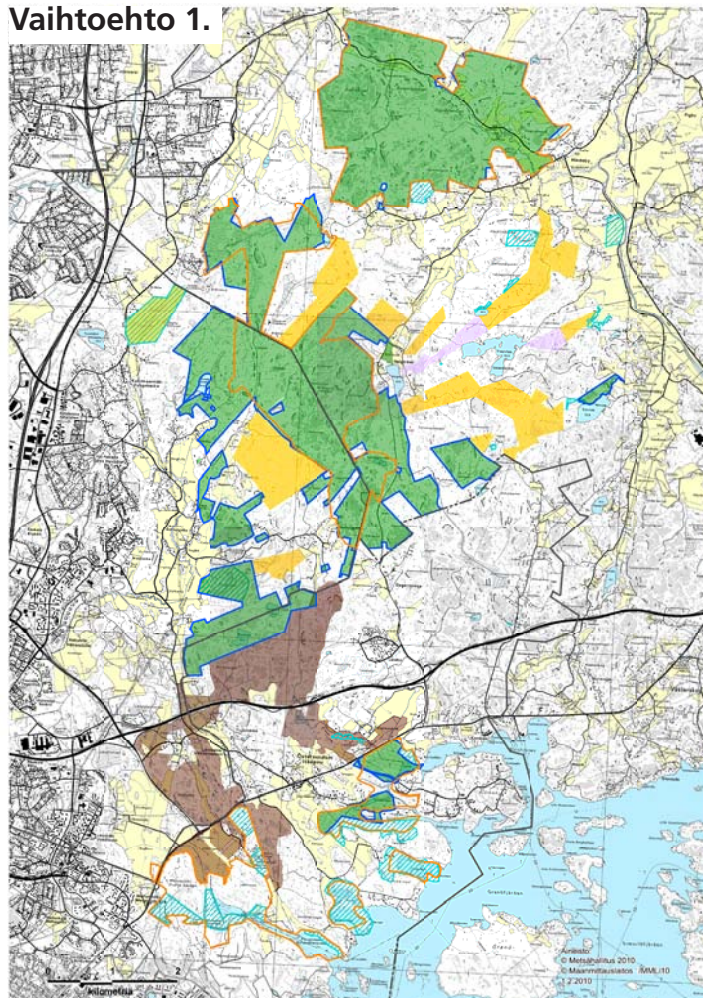
*Ympäristöministeriön toimeksiannosta tehdyssä selvityksessä Metsähallitus katsoo, että Sipoonkorven alueesta on tarkoituksenmukaista perustaa kansallispuisto. Luontoarvoiltaan monipuolinen Sipoonkorpi muodostaa tärkeän lisän kansallispuistoverkoston. Runsaan kävijämäärän ja kuntien kasvupaineiden vuoksi alueen luontoarvoja pitää suojella ja virkistyspalveluita kehittää, mihin kansallispuisto tarjoaa parhaan mahdollisuuden.*



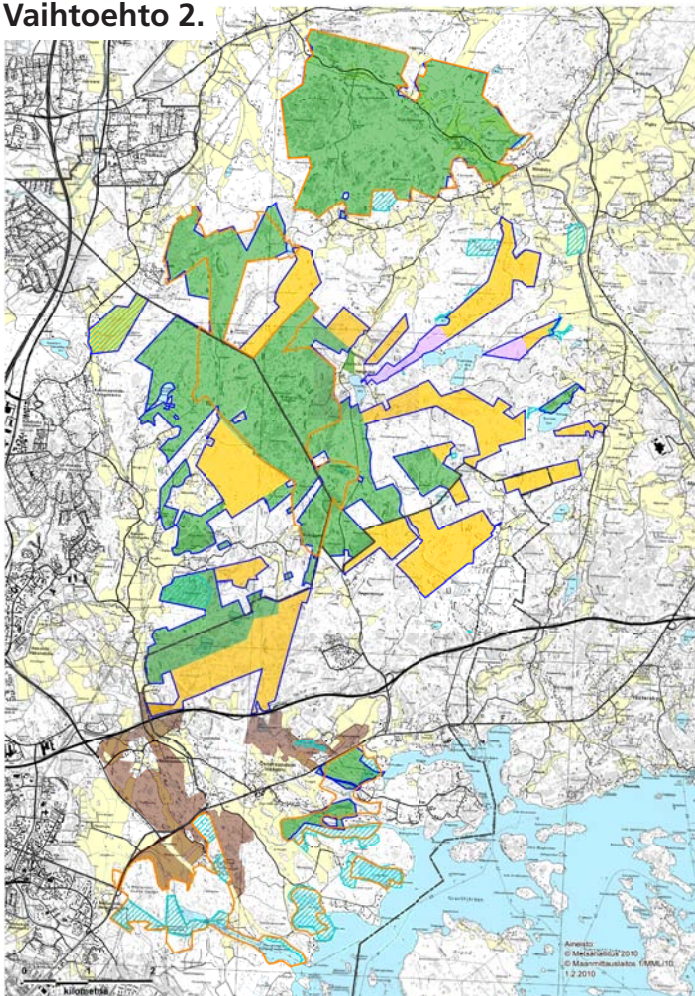
Vaihtoehto 0.



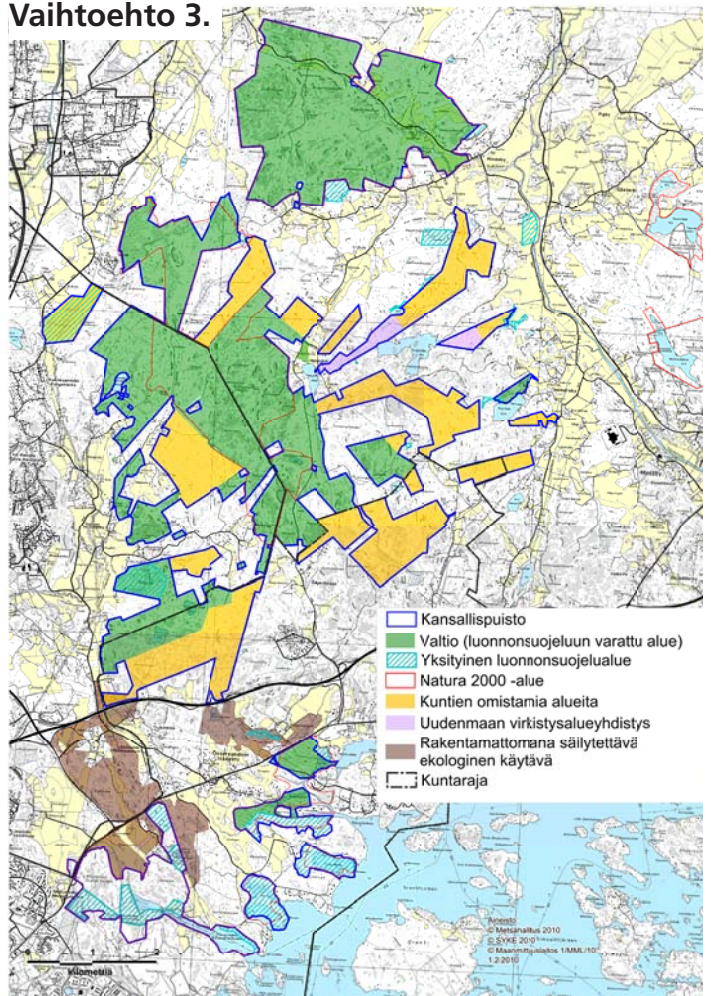
Vaihtoehto 1.



Vaihtoehto 2.



Vaihtoehto 3.



Sipoonkorven suojelun toteutusvaihtoehdot VE 0–VE 3. VE 0 = Erillisten luonnonsuojelualueiden rypäs – ei kansallispuistoa, VE 1 = Kansallispuisto valtion maille, VE 2 = Kansallispuisto valtion ja kuntien maille, VE 3 = Kansallispuisto valtion ja kuntien suojelumaille merelle asti.

## Sipoonkorven alue ja maanomistus

Sipoonkorpi sijaitsee Itä-Uudellamaalla, ja alueella on valtion luonnonsuojelualue, yksityisiä luonnonsuojelualueita ja kolme EU:n Natura 2000 -verkoston aluetta. Sipoonkorven muut alueet ovat yksityisomistuksessa. Niiden mahdollisia suojelutoimia toteutetaan ainoastaan maanomistajien aloitteesta tai vapaaehtoisuuteen pohjautuvilla menettelyillä.

Sipoonkorven alue on osa pääkaupunkiseutua ympäröivää viherkehää. Viherkehä koostuu Helsingin ympärillä sijaitsevista valtion luonnonsuojelualueista sekä kuntien ja Uudenmaan virkistysalueyhdistyksen virkistysalueista.

## Sipoonkorvessa yli 40 000 käyntiä vuodessa

Sipoonkorven metsäalueella on kävijöitä vuosittain noin 40 000, joka ylittää monen kansallispuiston määrät. (Suomen 35 kansallispuistoon verrattuna 11. suurin kävijämäärä) Kävijöitä on etenkin Helsingistä, Vantaalta, Sipoosta ja Keravalta. Valtaosa kävijöistä saapuu omalla autolla, joten alueen saavutettavuutta julkisilla liikennevälineillä pitää kehittää. Alueen nykyiset palvelut ovat vähäisiä, jolloin myös aluetaloudelliset vaikutukset jäävät Sipoonkorvessa alhaisiksi.

## Neljä toteutusvaihtoehtoa

Metsähallitus on tarkastellut yhteiskunnan omistamien suojelualueiden mahdollisena toteutustapana neljää vaihtoehtoa:

- Erillisten luonnonsuojelualueiden rypäs – ei kansallispuistoa
- Kansallispuisto valtion maille
- Kansallispuisto valtion ja kuntien maille
- Kansallispuisto valtion ja kuntien suojelumaille merelle asti.

Kaikissa toteutusvaihtoehdoissa tulisi turvata riittävien ekologisten viherkäytävien säilyminen Sipoonkorven metsäalueelta etelään merenrannikon suojelualueille. Samoin pitäisi säilyttää rakentamattomat puskurivyöhykkeet taajamarakenteen ja suojelualueiden välissä.

Toteutusmallista riippumatta on tarpeen sopia yhteisestä hallintomallista Metsähallituksen, Helsingin, Vantaan, Sipoon ja Keravan kuntien, keskeisten viranomaisten ja sidosryhmien kesken. Hallintomallissa määriteltäisiin vastuut suunnittelusta, toteutuksesta ja rahoituksesta.



Sipoonkorpi sijaitsee Itä-Uudellamaalla.

### Maanomistus

Valtio: 1 872 hehtaaria

Helsingin kaupunki: 725 hehtaaria (Itä-Uudenmaan maakuntakaavassa osoitettuja suojelu-, ulkoilu- ja ympäristö- tai virkistyskäyttöalueita)

Vantaa: 65 hehtaaria

Uudenmaan virkistysalueyhdistys: 39 hehtaaria

Sipoonkorven muut alueet ovat yksityisomistuksessa

## Metsähallituksen esitys: Sipoonkorvesta kansallispuisto

Metsähallitus katsoo, että Sipoonkorven arvo luonto- ja kulttuurimaisema-alueena, nähtävyyden kohteena, opetuskäytössä ja suurta väestömäärää palvelevana luontovirkistyskohteena on niin suuri, että kansallispuiston perustamisedellytykset täyttyvät kaikilta osin, jolloin Sipoonkorvesta on tarkoituksenmukaista muodostaa kansallispuisto. Kansallispuisto mahdollistaa parhaalla tavalla alueen virkistys- ja luontomatka- ja luontomatkailupalveluiden kehittämisen.

Vuonna 2009 tehdyn kävijätutkimuksen mukaan 73 prosenttia kävijöistä kannattaa kansallispuiston perustamista ja 5 prosenttia vastustaa.





Sipoonkorvessa viihtyvät myös suuret petolinnut, kuten kuvan huuhekaja. Kuva: Antti Below.

## Kansallispuiston alue

Mikäli kansallispuisto päätetään perustaa, tulisi alkuvaiheessa valtion alueista muodostaa noin 1 800 hehtaarin laajuinen kansallispuisto. Helsingin ja Vantaan kaupunkien sekä Uudenmaan virkistysalueyhdistyksen kanssa pitää neuvotella keskeisten maakuntakaavassa esitettyjen suojelu-, ulkoilu- ja ympäristö- sekä virkistysalueiden liittämisestä perustettavaan kansallispuistoon niin, että alueet jäisivät kuntien tai yhdistyksen omistukseen.

Koko alueelle laadittaisiin yhtenäinen hoito- ja käyttösuunnitelma ja sitä koskisivat yhtenäiset suojelusäädökset. Tulisi harkita myös sitä, että moottoritien eteläpuoliseen merenrannan Natura-alueeseen sisältyvä Mustavuoren–Labbackan lehto- ja kallioalue hankitaan valtiolle ja liitetään kansallispuistoon.

## Sipoonkorpi täydentää kansallispuistoverkosta

Sipoonkorpi on luontotyypeiltään ja lajistoltaan monipuolinen. Alue muodostaa Nuuksion järviylängölle itäisen vastinparin, jossa on vähemmän järviä ja joka on astetta rehevämpi. Sipoonkorven alueelta on löydetty noin 150 uhanalaista tai silmällä pidettävää lajia.

Jos kansallispuiston alueeseen tulee kuntien suojelualueita merelle saakka, Sipoonkorven kansallispuisto ulottuisi ainoana Suomen kansallispuistona mantereelta rannikolle.

Matalat merenlahdet ja kosteat suurruohokasvillisuudet sekä eteläisen Suomen laajin yhtenäinen metsäalue, rannikon rehevät lehdot, hoidetut perinneympäristöt, kallioluonto ja savikkoalueen virtavedet toisivat merkittävän lisäyksen kansallispuistoverkoston.

## Miten asia etenee?

Ympäristöministeriö tekee kansallispuiston perustamisesta päätösehdotuksen. Mahdollisen Sipoonkorven kansallispuiston perustamislakiehdotukseen pyydetään kunnilta ja sidosryhmiltä lausunto ennen kuin se tulee eduskuntakäsittelyyn.

Metsähallitus aloittaa Sipoonkorven hoito- ja käyttösuunnitelman laatimisen, jossa määritellään esimerkiksi alueen luonnonhoito- ja ennallistamistarpeet sekä millaisia retkeily- ja luontomatka- palveluita alueelle kehitetään. Suunnitelman laatimisen yhteydessä osallistetaan alueen keskeiset sidosryhmät.

## Lisätietoa:

[www.metsa.fi/sipoonkorpi](http://www.metsa.fi/sipoonkorpi)