



Kolovesi nationalpark

- 47 km²
- Grundad: 1990
- Läge: Enonkoski, Heinävesi, Savonlinna



Forststyrelsen, områdets förvaltare

- Kolovesi naturstuga (om sommaren), Hyypiännientie 2, 58175 Enonkoski, tel. +358 (0)40 726 5587
- Saimens natur- och kultucentret Riihisaari, 57130 Savonlinna
- Tel. +358 (0)206 39 5929
- utinaturen.fi/kolovesi
- facebook.com/kolovedenkansallispuisto



Nationalpark

Kolovesi



I Kolovesi nationalpark bär vattnet paddlaren över Saimens djup till klippbranternas famn. Hällristningarna berättar om naturens och människans samlevnad i tusentals år. Mitt i tystheten kan du känna sambandet med en förluten tid. Om du har tur kan en nyfiken saimenvikare dyka upp för att hälsa på dig.

Vildmark och klara, skyddade vatten

Kolovesi nationalpark i Södra Savolax förtrollar besökaren med sina storlagna landskap och sitt rogivande lugn. Lodräta klippbranter reser sig ur Saimens vågor.

Landskapet kring Kolovesi har formats av inlandsisen. Istiden skapade områdets djupa insjöar och hisnande klippor. Förändringarna i Saimens vattennivå efter istiden har för sin del gett upphov till djävulsåkrar – svårframkomliga

steniga fält på holmarnas stränder och högt uppe på land. .

Saimens invånare

Den hotade saimenvikaren är Kolovesis mest kända invånare. I Kolovesi finns cirka tio av Saimens totalt 360 vikare. Saimenvikaren föder sin kut i en snögrotta när vintern är som kallast i februari. Då är vikaren känslig för störningar och därför får besökare i Kolovesi röra sig endast på avgränsade områden under vintern.

Vid Kolovesi finns också uttrar, och bävrar bygger sina bon i sjöns strandbrinkar. Storlommens klara rop kompletterar vildmarkskänslan.

I trakten kring Kolovesi har människor rört sig redan under stenåldern. Det visar de älgar och människofigurer som målats på Ukonvuoris, Havukkavuoris och Vierunvuoris branta klippväggar.

Paddlarens paradiset

Kolovesi nationalpark lämpar sig bäst för utflykter i roddbåt och kanot. Motorbåtar är förbjudna i största delen av parken. Till tältningsområdena på Pitkäsaari och leden i Mäntysalo kommer du också med motorbåt. Båtar kan sjösättas vid Kirkkoranta och Käkövesi informationspunkt i södra delen av parken. Från Kolovesi kan du enkelt fortsätta din utflykt till Linnansaari nationalpark.

Fotvandrare kan bekanta sig med Kolovesis natur och gamla skogar på två naturstigar. Nahkiaissalo naturstig (3,3 km) finns på fastlandet och kan alltså nås med bil. Båtfolk kan ta naturstigen från Lohilahti tältningsområde. Mäntysalo naturstig (3,8 km) kan nås endast sjöledes. Stigen bjuder på vacker sjönatur och varierande skogsterräng.

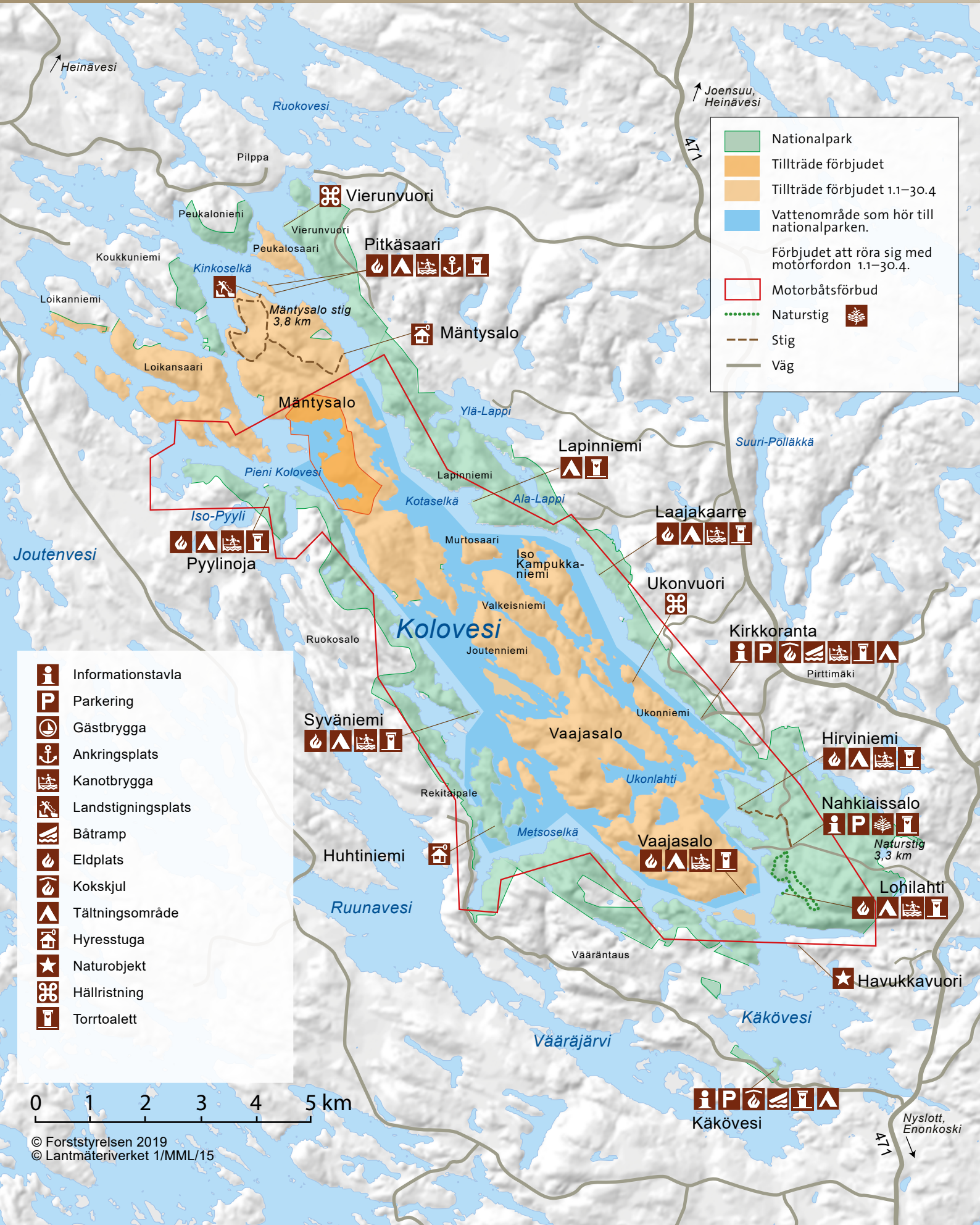
Skydda naturen på utflykten

- Respektera naturen och andra besökare!
- Eld får göras upp på de tältningsområden som finns markerade på kartan samt vid Kirkkoranta. Vid hård vind eller när det råder varning för skogsbrand är det förbjudet att göra upp eld.
- Skräpa inte ner. I parken finns inga avfallskärl, så se till att packa din matsäck så att inget avfall uppkommer. Brännbart avfall kan du bränna i eldstäderna, resten tar du med dig.
- Du får plocka bär och svamp, men inte stenar och växter.
- Du får tälta på de tältningsområden som finns markerade på kartan. Helst stannar du på tältningsområdena högst tre dygn.
- Alla får meta och pilka fritt. Annat fiske är tillåtet enligt fiskelagen.
- Håll sällskapsdjur kopplade.
- På området med tillträdesförbud som är markerat på kartan är det förbjudet att röra sig året om.
- På området med tillträdesförbud som är markerat på kartan är det förbjudet att röra sig.
- Under perioden 1.1–30.4. är det förbjudet att röra sig på nationalparkens holmar.
- Det är förbjudet att köra motorbåt utom i parkens norra delar.
- Under perioden 1.1–30.4. är det förbjudet att röra sig på isen i nationalparken med motordrivna fordon.
- Det är förbjudet att använda motordrivna fordon i terrängen.
- Nödnumret 112 – håll reda på varifrån du ringer – mobilen fungerar inte i hela parken!

www.utinaturen.fi/kolovesi >
Instruktioner och regler

METSÄHALLITUS 08/2018.

VASTAVALO/REIJO NENONEN, ANNE PYYKÖNEN.



Nationalpark
 Tillträde förbjudet
 Tillträde förbjudet 1.1–30.4
 Vattenområde som hör till nationalparken.
 Förbjudet att röra sig med motorfordon 1.1–30.4.
 Motorbåtsförbud
 Naturstig
 Stig
 Väg

- Informationstavla
- Parkering
- Gästbrygga
- Ankringsplats
- Kanotbrygga
- Landstigningsplats
- Båtramp
- Eldplats
- Kokskjul
- Tältningsområde
- Hyresstuga
- Naturobjekt
- Hällristning
- Torrtoalett

