

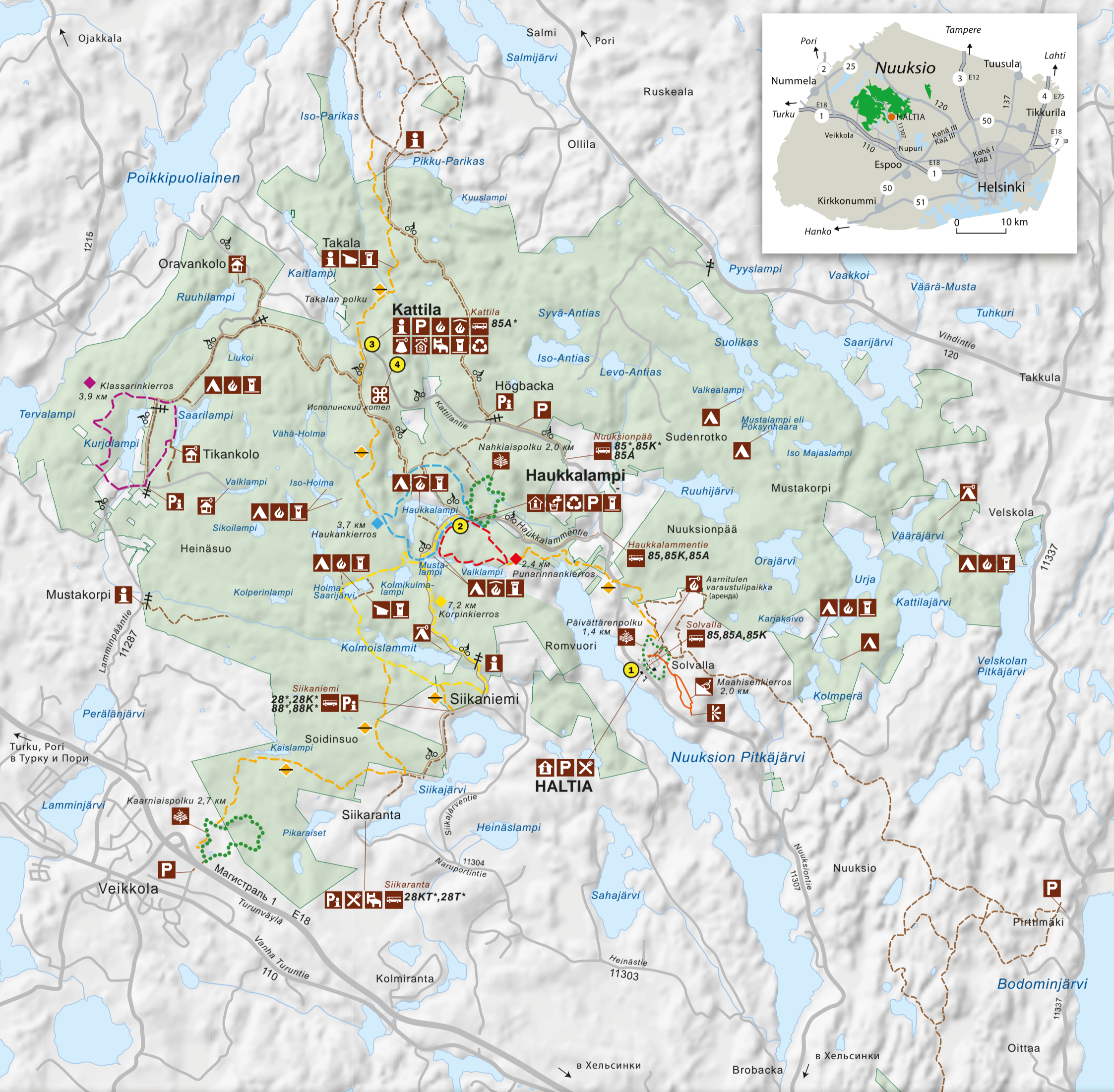


НАЦИОНАЛЬНЫЕ
ПАРКИ ФИНЛЯНДИИ
www.nationalparks.fi/ru



Комфортное погружение в мир дикой природы

NUUKSIO

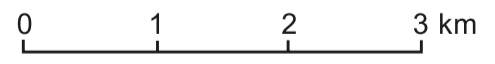


- Nuukso kansallispuisto - Nuukso National park - Национальный парк Нууксио
- Luontokeskus - Nature Centre - Визит-центр
- Luontotupa - Nature information cabin - Сезонный инфо-центр
- Orastustaulu - Information board - Информационный стенд
- Pysäköintialue - Parking - Парковка
- Pysäköintialue ja orastus - Parking and information - Парковка и информация
- Linja-autopysäkki (päätepysäkki) - Bus stop (terminal point) - Автобусная остановка (конечная остановка)
- Tulenleikkipaikka - Camp-fire place - Кострище
- Keittokatos - Cooking shelter - Летняя кухня
- Telttailualue - Tent site - Место для палаток

- Varattava telttailupaikka - Reservable tent site - Место для палатки (аренда)
- Laavu - Lean-to shelter - Навес
- Varuskota - Rental lapp hut - Чум (аренда)
- Vuokrakämppä - Rental cabin - Изба (аренда)
- Sauna - Сауна (аренда)
- Kaivo - Well - Питьевая вода
- Kaunis näköala - Viewpoint - Красивый ландшафт
- Matkailuvuonalaue - Caravan site - Кемпинг для караванов
- Leirialue - Camp - Кемпинг
- Luonnonnähtävyydet - Natural feature of interest - Природная достопримечательность
- Matkailunähtävyydet - Special point of interest - Туристическая достопримечательность

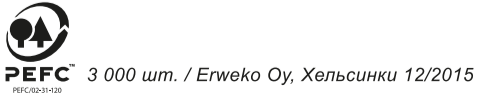
- Helppo pyörätuolireitti - Disabled access, easy - Легкий маршрут для инвалидов
- Marшрут для инвалидов
- Ravintola - Restaurant - Ресторан
- Majoitus - Accommodation - Гостиница
- Kuivakäymälä - Dry toilet - Биотуалет
- Jätteiden lajittelu - Recycling - Сортировка мусора
- Nähtävyydet - Sights. - Достопримечательности. - Описание на обороте.
- Luontopolku - Nature trail - Экологическая тропа
- Nahkiaispolku 2,0 км
- Kaarniaispolku 2,7 км
- Päivättärenpolku 1,4 км

- Maastopyöräily sallittu - Cross-country cycling allowed - Передвижение на велосипеде разрешено
- Circular routes - Rengasreitti - Кольцевые маршруты**
- Punarinnankierros 2,4 км
- Haukankierros 3,7 км
- Korpinkierros 7,2 км
- Klassarinkierros 3,9 км
- Maahisenkierros 2,0 км
- Connecting routes - Yhdysreitti - Соединение маршрутов
- Other hiking routs - Muu polkureitti - Другой пешеходный маршрут
- Tie - Road - Дорога
- Puomi - Road barrier - Шлагбаум



© Metsähallitus - Метсэхалитус 2015
© Maanmittauslaitos 1/MML/15

- Kaikki reitit on merkitty maastoon.
- All trails are marked in the terrain.
- Все маршруты на местности промаркированы.





Metsähallitus / Jonna Kukkonen

ДОБРО ПОЖАЛОВАТЬ В «НУУКСИО»!

Национальный парк «Нууксио» расположен недалеко от Хельсинки, всего в получасе езды от города. Он хранит умиротворение нетронутой природы и заставляет гостей забыть о насущных проблемах и шуме мегаполиса. Разнообразные ландшафты — долины, ущелья, крутые скалы, поросшие лишайниками и сосняками, более 80 небольших озер и прудов, — сформировались и сохранились здесь со времен ледникового периода. Спускаясь со скал, здесь можно мгновенно очутиться в царстве болотных пейзажей или дремучих ельников.

ОБИТАТЕЛИ ПАРКА



Metsähallitus / Meri Marttinen



Metsähallitus / Lassi Kujala

Сбор ягод и грибов



VisitFinland mediatbank

Собирать и лакомиться дарами природы можно на всей территории парка.

Велопогулки



Kadez-zhobta.livjournal.com / Kaveva Tatiana

Общая протяженность велосипедных маршрутов в парке «Нууксио» составляет примерно 30 км. В визит-центре «Халтия» можно узнать о них подробнее и взять велосипед напрокат.

Скалолазание и ледолазание

В Kolmoislampi и Rotvuogi посетители парка могут испытать свои силы и совершить подъем/спуск со скалы. Ледолазание разрешено на всей территории парка.

Прогулки на лыжах и снегоступах

В зимнем лесу все звуки — будь то даже собственное дыхание или звуки идущего вдали городского транспорта — раздаются с особой приглушенностью и таинственностью. Открой для себя все затаенные уголки национального парка.

Коньки

Превосходный способ насладиться зимней тишиной природы и ощущением скорости — отправиться кататься на коньках по водной глади озера.

Геокешинг

Захватывающая игра — поиск сокровищ на местности при помощи GPS. Попробуй свои силы, стань настоящим исследователем и отыщи сокровища национального парка.

Групповые экскурсии

В парке «Нууксио» есть большой выбор программ для активного отдыха с гидом. Можно также заказать экскурсию по увлекательным выставкам визит-центра «Халтия» на русском языке.

ПЕШИЕ МАРШРУТЫ

Уникальной и живописной природой парка можно насладиться, гуляя по многочисленным размеченным пешеходным тропам. На тропках оборудованы места для костра и стоянок с палатками.

КОЛЬЦЕВОЙ МАРШРУТ МААНИСЕНКИЕРРОС

Протяженность 2 км

Гуляя по этой кольцевой тропе, которая начинается от визит-центра «Халтия», путникам открывается великолепный вид на озеро Nuuksion



Metsähallitus / Meri Marttinen

Pitkälampi. Тропа доступна для передвижения с детской коляской.

МАРШРУТ «ЗАРЯНКА» (PUNARINNANKIERROS)



Metsähallitus / Meri Marttinen

Протяженность 2 км

Этот легкопроходимый маршрут начинается от информационного пункта Naukkalampi. Следуя по «Зарянке», можно открыть для себя красивые озерные пейзажи, полюбоваться светлыми сосновыми борами и захватывающим видом на плавающие торфяные островки озера Mustalampi, которые образовались в 1950-х годах в результате прилива воды на месте возведения плотины.

МАРШРУТ «ЯСТРЕБ» (HAUKANKIERROS)



VisitFinland mediatbank

Протяженность 4 км

Этот маршрут дает посетителям парка возможность насладиться впечатляющими видами и сформировать общее впечатление о природе национального парка «Нууксио». Следуйте по тропе на скалистые утесы: отсюда лучше всего любоваться озером Naukkalampi и долинами Myllyluogo.

СТЫКОВОЧНЫЙ МАРШРУТ НАУККАЛАМПИ-HALTIA



VisitFinland mediatbank

Протяженность 4,6 км

Тропа для выносливых путешественников с крутыми подъемами и спусками берет начало у визит-центра «Халтия».

ЧТО ПОСМОТРЕТЬ

1 Визит-центр «Халтия»

Визит-центр «Халтия» (в переводе с финского — «эльф») — первое государственное здание

Финляндии, построенное полностью из дерева. В нем сочетаются необычные архитектурные элементы и современные экотехнологии: здание обогревается и охлаждается за счет энергии солнца и земли. Здесь можно посмотреть выставку о природе Финляндии, получить информацию о походах, взять напрокат снаряжение, посетить ресторан и сувенирный магазин.

2 Сезонный инфо-пункт Naukkalampi

На летней выставке в Naukkalampi можно узнать много интересного об одном из самых известных животных парка — белке-летяге.

3 Замок Kattilan funkkislinna

Трудно в это поверить, но в национальном парке есть строение 1930-х годов в стиле функционализма. Это замок Kattilan funkkislinna, который находится в северной части «Нууксио», на берегу озера Kaitlampi.

4 Исполинский котел

Исполинский котел находится неподалеку от ферм Kattila и Högbaska, у обочины дороги Kattilantie. Эта природная впадина является сегодня границей между городами Эспоо и Вихти.

ГДЕ ОСТАНОВИТЬСЯ

В палатке

В парке оборудованы специальные площадки с кострищем и биотуалетом, где можно остановиться с палатками на 2–3 дня.

В избушке

На территории парка имеются скромные лесные избушки Oravankolo или Tikankolo, в которых можно переночевать за небольшую плату. Подробная информация и бронирование — в визит-центре «Халтия».

В коттедже или гостинице

В парке и окрестностях предлагаются для проживания коттеджи и гостиничные номера. Подробнее о размещении и бронировании можно узнать в визит-центре «Халтия» и на русском языке на сайте www.haltia.com.

БЕРЕЖНОЕ ОТНОШЕНИЕ К ПРИРОДЕ

Костры



VisitFinland mediatbank

Разведение костров в парке допускается только в специально предназначенных местах, на площадках для отдыха. Здесь есть жаровни, заготовлены дрова. Будем признательны за их экономное использование.

Мусор

В парке не принято оставлять мусор. Горючие отходы можно сжечь в костре, пищевые отходы выбросить в биотуалет, прочий мусор — вынести к специальным контейнерам, расположенным у входа в парк. Пожалуйста, помогите нам сохранить парк в чистоте.

Животные

Мы просим посетителей парка ограничить передвижение по озеру Matalajärvi, в северной части залива Velskolan Pitkälampi и на острове Isoaari озера Ruuhijärvi в период гнездования водоплавающих птиц, с 01 апреля по 15 июля каждого года. Домашних животных можно выгуливать в парке на поводке.

ВАЖНО!

В чрезвычайной ситуации звони 112

Перед звонком рекомендуется, по возможности, выяснить ваше местонахождение по карте или указателям.

Вся информация о возможностях размещения, услугах гидов, организации походов, питания, аренды туристического инвентаря:

www.haltia.com
www.nationalparks.fi/ru/nuuksio
www.visitespoo.fi/ru/
www.visithelsinki.fi/ru/

Обслуживание посетителей национального парка «Нууксио» (на английском языке)

Визит-центр «Халтия». Пункт информации, выставки, сувенирная лавка, кафе.
 Адрес: Nuuksiontie 84, Espoo
 тел: +358 206 39 4729
haltia@metsa.fi

О живописной природе и национальных парках Финляндии заботится **METSÄHALLITUS**. Более подробную информацию о национальных парках на русском языке можно посмотреть на сайте.

www.nationalparks.fi/ru



METSÄHALLITUS