



RAMI VALONEN / PYHÄJÄRVI WILDMARKHÜTTE



RAMI VALONEN / JYPPYRÄ WINTERPFAD

Frischeste Luft auf den Gipfeln der Fjells

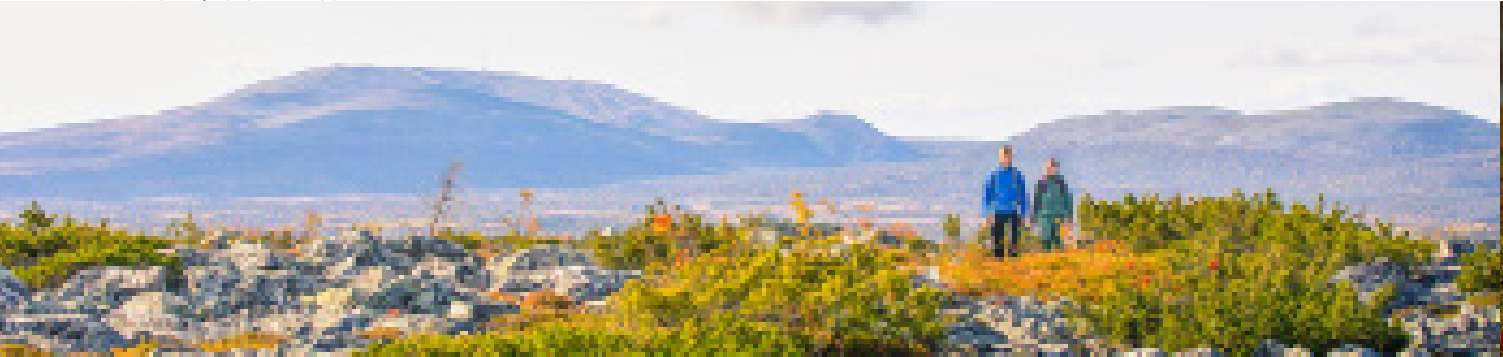
Der Pallas-Yllästunturi-Nationalpark schützt die einzigartige Fjellnatur Westlapplands - ihre Wälder, Moore, Fjells und Arten. Hier atmen Sie die sauberste Luft der Welt, wandern Sie von Gipfel zu Gipfel und zu den Fjellhöfern.

Aus den Wäldern auf die Fjells

Im Nationalpark findet man dunkle Tannenwälder, lichte Kiefernwälder, verstreute Fjellbirken, baumlose Kahlflächen mit ihren winzigen Fjellpflanzen. Fjells sind die Überreste einer uralten Gebirgskette, die vor Milliarden von Jahren erodiert und von den Eiszeiten geformt wurden.

Auf den Fjells können Sie Moosheide, Alpen-Bärentraube, Gämsheide, Dreiblatt-Binde, Alpen-Flachbärlapp und Diapensia kennenlernen. Den Kontrast zu den windgepeitschten Fjells bilden die üppigen Wälder in Varkaankuru und die Ufer des Flusses Pyhäjoki. Dort können Sie zwischen Arznei-Engelwurz, Frauenfarne, Straußenfarn und Alpen-Milchlattich wandern.

RAMI VALONEN / TOTOVAARA ROUTE



Lebendige Kulturgeschichte

Der Nationalpark Pallas-Yllästunturi befindet sich in einem kulturhistorisch interessanten Grenzbereich. Von Süden nach Norden wurde die alte finnische Bauernkultur durch eine samische Kultur der Rentierzucht ersetzt. Der Nationalpark ist ein wichtiges Weidegebiet für Rentiere und ein tägliches Arbeitsumfeld für Rentierzüchter.

Tagesausflüge, Wanderungen und Fahrradtouren

Die Wege sind sowohl zu Fuß begehbar als auch mit dem Mountainbike befahrbar. Im Winter können Sie Skilaufen, Schneeschuhwandern und auf Winterwegen auch Radfahren. Unterwegs können Sie in Koten ausruhen und ein Feuer machen sowie in Hütten übernachten. Der älteste Wanderweg Finnlands, Hetta-Pallas, verläuft entlang der Gipfel der Fjells. Er ist 50 km lang und anspruchsvoll mit langen Steigungen und Abstiegen.



Radfahrer müssen beachten, dass das Radfahren im Nationalpark nur auf den offiziell gekennzeichneten Sommerwegen erlaubt ist. **Abseits der Wege ist Fahrradfahren nicht gestattet.** Darüber hinaus ist das Radfahren in sensiblen Gebieten wie Palkaskero, Pirunkuru, Varkaankuru und Tuomikuru untersagt. Neben den Winterwanderwegen in Ylläs können Radfahrer auch die Fjelloipen in Ounas und Raattama befahren.



Das Loipennetz wird von vier Loipenpools betreut. Aktuelle Informationen über den Zustand der Loipen sind online verfügbar:

- infogis.fi/hetta
- infogis.fi/raattamanreitit
- infogis.fi/muonio
- infogis.fi/yllas

MERI-TUULIA FORSMAN / RENTIER WEIBCHEN UND KALB AUF DEM FJELL



JUUSO RITARI / VUOVUJUUS - WANDERER AUSSTELLUNG

Für Unternehmer

Die Nutzung der Routen und Strukturen von Metsähallitus für geschäftliche Aktivitäten ist immer gebührenpflichtig. Weitere Informationen: metsa.fi/ (auf Englisch).

Die Naturzentren sind für die Ausflügler da

Im Nationalpark gibt es zwei Naturzentren mit wechselnden und dauernden Ausstellungen. Dort erhalten Sie Tipps zu den besten Ausflugsorten und Dienstleistungen. Die Naturzentren und zahlreiche nahe gelegenen Ziele sind mit einer Begleitperson barrierefrei zu erreichen.

Tunturi-Lappi Naturzentrum Peuratie 15, 99400 Enontekiö, Tel. +358 (0)206 39 7950, tunturi-lappi@metsa.fi

Kundenservice Pallastunturi Tel. +358 206 39 7930, pallastunturi@metsa.fi

Yllästunturi Naturzentrum Kellokas Tunturintie 54, 95970 Äkäslompolo, Tel. +358 (0)206 39 7039 kellokas@metsa.fi



Pallas-Yllästunturi Nationalpark

- 1020 km² • Gegründet: 2005
- Lage: Im Gebiet der Gemeinden Enontekiö, Kittilä, Kolari und Muonio.



Nationalpark

Pallas-Yllästunturi

Deutsch

Der beliebteste Nationalpark Finnlands, der den 1938 gegründeten Pallas-Ounastunturi Nationalpark und das 2005 angeschlossene Ylläs-Aakenustunturi-Schutzgebiet von alten Wäldern umfasst.

[PallasYllastunturinKansallispuisto](https://www.facebook.com/PallasYllastunturinKansallispuisto)

Nationalparks.fi/Pallas-Yllastunturin
NATIONALPARKS.FI/EXCURSIONMAP.FI

#PallasYllasNationalPark
#worldspurestair

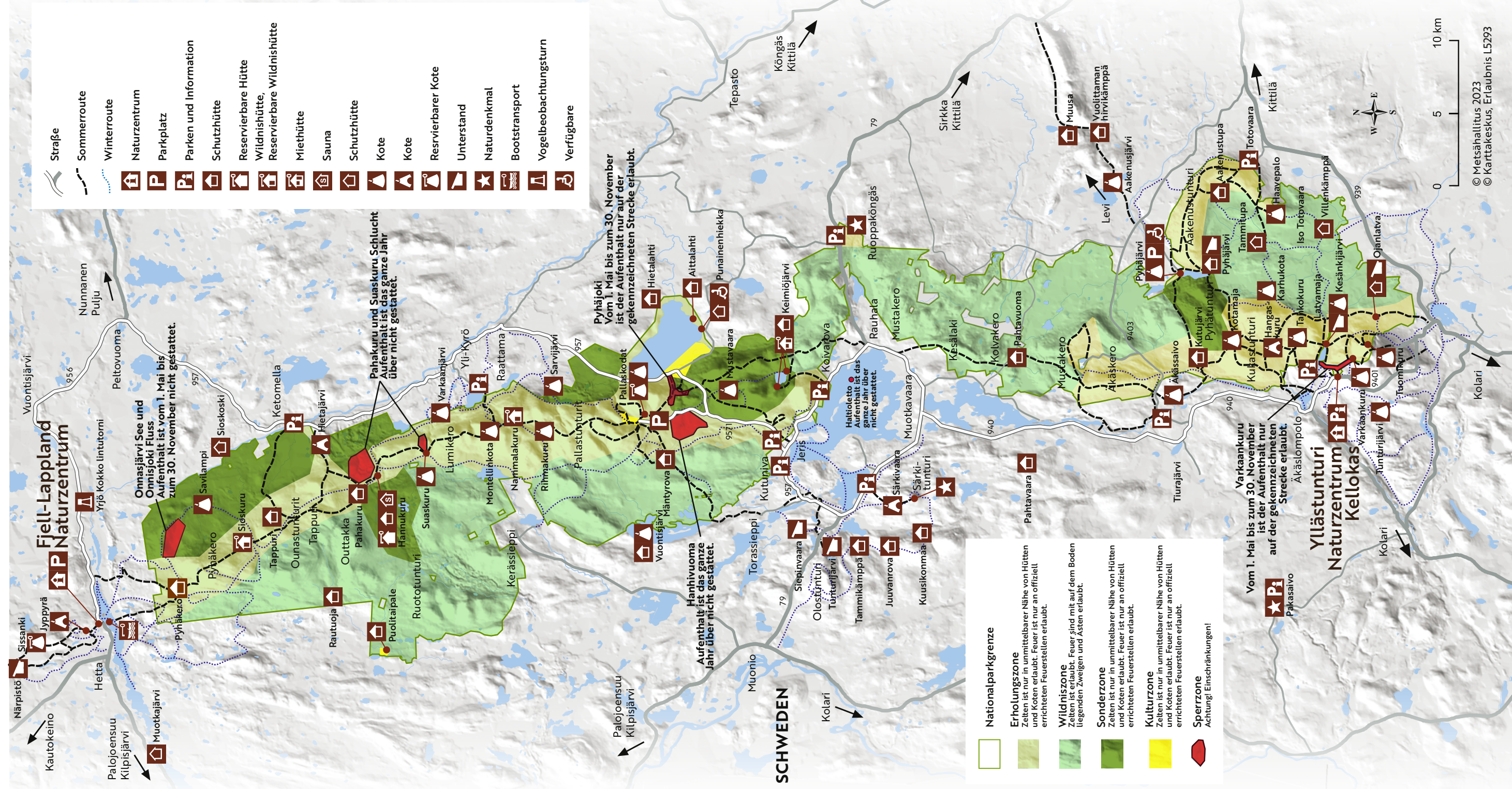
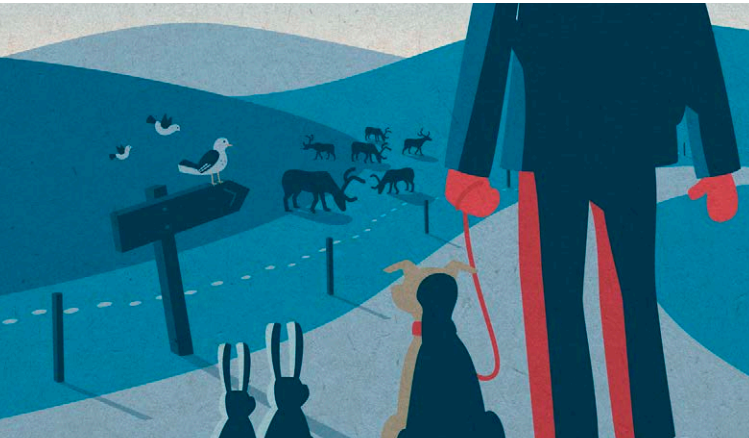
FOTOGRAF: RAMI VALONEN / PALLASTUNTURI FJELL



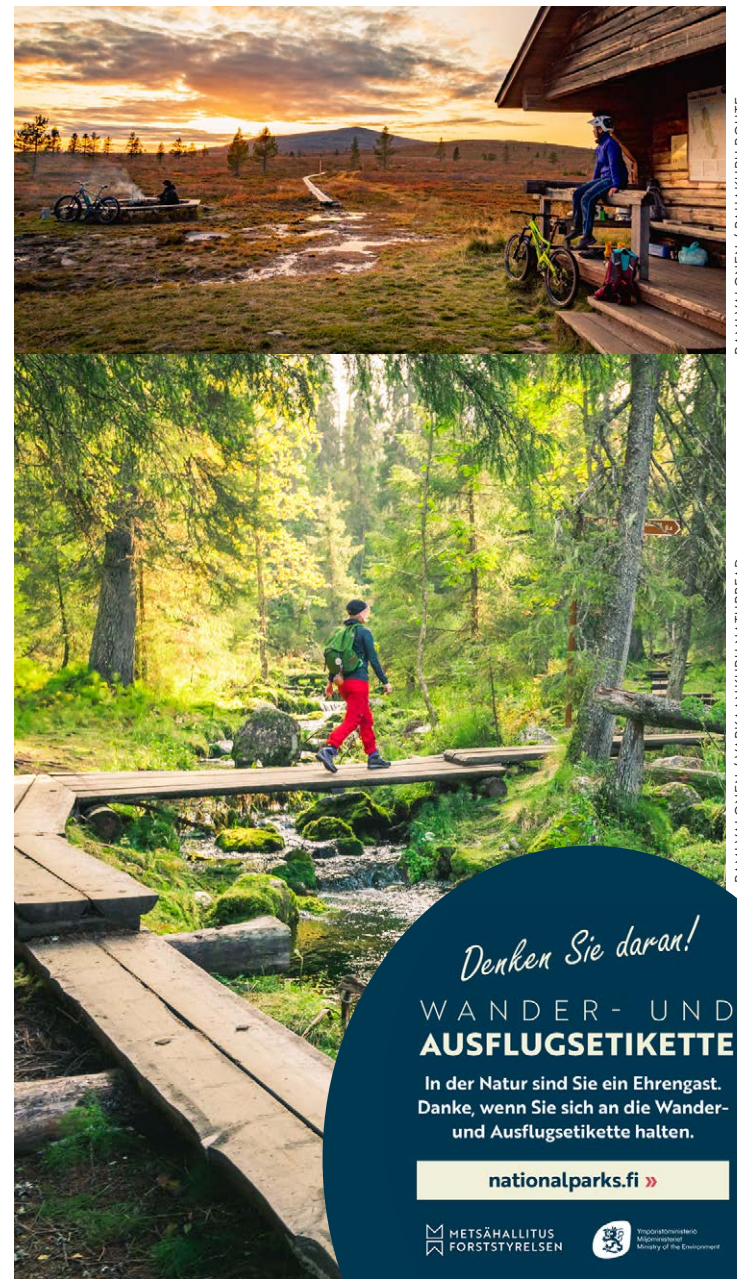
Keep in mind! **OUTDOOR ETIQUETTE**

- 1. Respekt vor der Natur - vermeiden Sie Eingriffe.**
Häufen Sie keine Steine an oder sammeln Sie keine Pflanzen. Lassen Sie Tiere ungestört. Halten Sie ihre Haustiere angeleint.
- 2. Folgen Sie den ausgeschilderten Routen und befolgen Sie die Vorschriften für die entsprechenden Fortbewegungsarten.**
Schließen Sie hinter sich die Tore von Rentiergehegen. Radfahrer bleiben auf ihrem Weg.
- 3. Campen Sie nur an zugelassenen Orten. Waschen Sie sich nicht oder spülen Sie nicht direkt im Wasser. Beachten Sie die Regeln in Hütten.**
Unterstände und Kote sind nur für die Tagesnutzung vorgesehen.
- 4. Machen Sie Feuer nur an zugelassenen Stellen, bevorzugt sind Campingkocher. Während einer Waldbrandwarnung darf kein Feuer gemacht werden.**
- 5. Bitte keine Abfallverschmutzung. Bringen Sie Abfälle zurück.**
Bringen Sie einen eigenen Müllsack mit und entfernen Sie alle Abfälle. Abfallentsorgungsstellen finden Sie an den Naturzentren.
- 6. Kommunizieren Sie verantwortungsbewusst.**
Achten Sie darauf, dass die GPS-Daten und die Inhalte in den sozialen Medien, die Sie teilen, den Regeln des Schutzgebiets entsprechen.

ILLUSTRATION: ANNA PAKKANEN



Naturschutz und Freizeitgestaltung
Der Pallas-Yllästunturi-Nationalpark ist in fünf Zonen der Freizeitgestaltung unterteilt, für die besondere Vorschriften gelten, die Bewegungsfreiheit, das Zelten und offene Feuer einschränken. Mit der Beachtung dieser Einschränkungen schützen wir die sensible Natur.



Denken Sie daran!
WANDER- UND AUSFLUGSETIKETTE
In der Natur sind Sie ein Ehrengast. Danke, wenn Sie sich an die Wander- und Ausflugsetikette halten.
nationalparks.fi