



Nationalpark

# Patvinsuo

svenska |



Patvinsuo nationalpark är ett lugnt och fridfullt utflyktsmål med ödemarkslig natur. Nationalparken är ett betydande skydds- och forskningsområde av myrnatur. I parken finns såväl gamla urskogar som vackra vattendrag med sandstränder. Området lämpar sig bäst för självständiga en eller ett par dagars vandringar.



## Ödemarkens invånare

Björnen, vargen, lodjuret och järven rör sig i parken. Man kan se bäverns dammar och bon vid nästan varje bäck. I parkens häckfågelfauna ingår sångsvan, trana, sädgås och ett stort antal vadare. På området finns också ett stort antal höns- och rovfåglar. Fåglarna kan skådas från Teretinniemi fågeltorn.

I Suomunjärvi omgivning har det förekommit bosättning redan på 1600-talet. Suomu naturstuga fungerar i dag i den gamla ladugården vid en skogsväktargård, som grundades på 1860-tale.

## Friluftsleder och stigar

I Patvinsuo nationalpark finns det ca 80 km markerade stigar, av vilka 20 km är spångade. Parkens mest populära friluftsled är Suomunkierto (15 km). Naturstigarna Kuusi-, Lakka- och Mäntypolku (3–4,5 km) lämpar sig väl för utflykter med barn. Från parken kommer man till lederna Karhunpolku (138 km) och Susitaival (90 km).

De gratis tältningsområdena har eldplatser, brännved och torrklosetter. Med

husvagn får man slå läger på Surkanpuro parkeringsplats. I parken finns två dricksvattenbrunnar nära Suomu naturstuga. Ekopunkterna för avfallssortering finns vid Suomu naturstuga och Kurkilahti.

## Visa hänsyn mot naturen!

Det finns inga avfallsbehållare i terrängen på området. Var och en ansvarar själv för sin avfallshantering. Detta betyder att vandraren själv tar ansvar för sitt skräp genom att föra bort det från terrängen hem eller till ekopunkterna. Det är dock mjöligt att bränna brännbart avfall vid eldplatserna.

## Patvinsuo nationalpark

- 105 km<sup>2</sup>
- inrättad 1982
- är belägen i Lieksa och Iloantsi kommuner
- Forststyrelsens naturtjänster administrerar och sköter alla Finlands nationalparker

## Anvisningar till områdets besökare

### I PATVINSUO NATIONALPARK ÄR DET... TILLÅTET

- att röra sig till fots, på skidor, med kanot och roddbåt med undantag för områdena med tillträdesförbud,
- att plocka bär och svamp med undantag för områdena med tillträdesförbud,
- att meta och pimpelfiska i Suomunjärvi.

### TILLÅTET MED BEGRÄNSNINGAR

- att röra sig utanför de markerade stigarna på områdena med tillträdesförbud 1.3.–10.7. samt på Hietajärvis Miljös integrerade uppföljnads (YYS) område 1.1.–10.7. ja 1.8.–31.12.
- att göra upp eld och slå läger, vilka tillåts endast på de för ändamålet anvisade platserna,
- att köra motorfordon och att cykla är tillåtet endast på bilvägarna,
- för spöfiske i Suomunjärvi behöver man ett spöfisketillstånd, som kan lösas in i naturstugan. Kom ihåg att betala fiskevårdsavgiften på förhand!
- att fiska med fasta redskap är tillåtet endast för den lokala befolkningen.

### FÖRBUDET

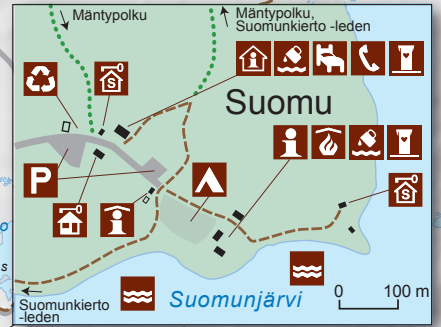
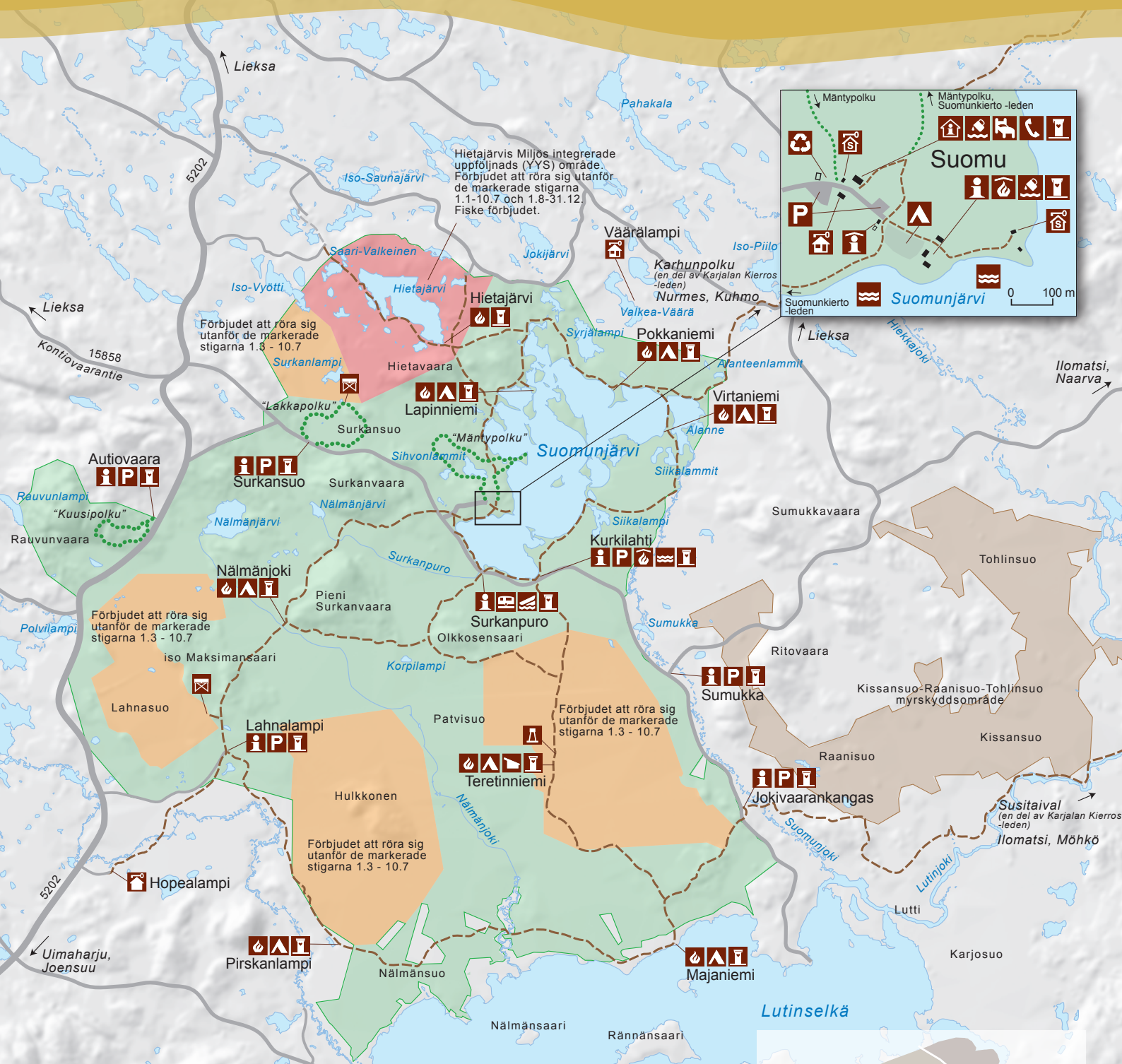
- att göra upp öppen eld då varning för skogsbrand utfärdats,
- att använda motorbåt,
- att låta sällskapsdjuren gå lösa,
- att fiska i Hietajärvis YYS-området.

## Suomu naturstuga

Suomu naturstuga är öppet på somrarna varje dag utom midsommarafton. I naturstugan kan man köpa kartor, reseminnen och kaffe. Man kan även hyra båtar och kanoter, boka inomhusinkvartering och strandbastun samt lösa in spöfisketillstånd. Betalning kontant! Närmaste butiken och annan service finns i Uimaharju centrum (40 km) eller i Lieksa (47 km).

Kuva: Tero Poukkanen / Kuvaliiteri





	Nationalpark		Torrtoalett
	Myrskyddsområde		Avfallssortering
	Naturstuga		Naturstig
	Informationstavla		Vandringssled
	Parkeringsplats		Väg
	Eldplats		Vägbom
	Kokskjul		Utsiktsplattform
	Tältningsområde		Utsiktstorn
	Skärmskydd		Båtramp
	Reserveringsstuga		Badplats
			Telefon



© Forststyrelsen 2012  
© Lantmäteriverket 1/MML/12

