

# Pitämävaaran lenkki 40 km

## TOP 3

1. Runsaat maaston vaihtelut
2. Säkkisenlampien kimmellys
3. Mukavat taukopaikat



Pitämävaaran lenkin monipuolisessa maastossa rullailet pääasiassa pitkin neulaspolkua ja nautit Syötteen vaihtelevasta luonnosta.

Pitämävaaran lenkki on yksi monipuolisimmista maastopyöräreiteistä Syötteellä. Reitin varrella nautitaan neulaspolkujen huolettomasta rullaavuudesta, ihailaan lampien kimmellystä sekä aistitaan vanhan kuusimetsän humisevaa tunnelmaa. Reitti ei päästä kulkijaansa kuitenkaan

helpolla: Edessä on myös reisirump-paa Pikku-Syötteen rinteillä sekä Ahvenvaaran ja Huuhkasenkankaan harjumaastoissa. Reitin varrelta löytyy kolme laavua, joilla kelpaa nauttia maastopyöräretken eväitä. Jos aloitat pyöräilyn luontokeskukselta, matkaa tulee kokonaisuudessaan 40 km.

**KÄYTTÖAIKA:** Sulan maan aikana

**KESTO:** 6-10 h pyöräilijän kunnosta riippuen

**VAATIVUUS:** Vaativa maastopyöräreitti.

**LÄHTÖ- JA PÄÄTÖSPAIKKA:** Syötteen luontokeskus, Erätie 1, 93280 Syöte

**REITTIMERKINTÄ:** Kaikki Syötteen maastopyöräreitit on merkitty vaaleanpunaisilla maalimerkeillä, risteyksissä opasviivat.

**VARUSTEET:** Fatbike / täys- tai etujoustoinen maastopyörä. Säänmukainen pyöräilyyn sopiva vaatetus ja kypärä. Reppuun: renkaan paikkaustarvikkeet, pumppu ja muut työkalut, juotavaa, retkievää, vara-vaatetta, sadevarustus, roskapussi, ladattu puhelin, otsalamppu/valaisin pyörään, ensiapuvälineet ja kartta, sekä käymälää varten oma WC-paperi. Tulentekoon: tulitikut ja puukko.

### TURVALLISUUS:

- Hätätilanteessa soita 112.
- Risteykskohdissa tulee varmistaa, että lähtee oikeaan suuntaan.
- Varaa riittävästi aikaa reitin kulkemiseen.
- Lisää tietoa Retkeilyn ABC:sta:

**[Luontoon.fi/retkeilynabc](https://www.luontoon.fi/retkeilynabc)**

### SÄÄNNÖT JA OHJEET:

- Pyöräily on sallittu vain teillä ja pyöräilyyn maastossa erikseen osoitetuilla reiteillä.
- Reiteillä ei ole jäteastioita. Ruuantähteet kuivakäymälään, muut roskat mukaan.
- Tulenteko on sallittu vain rakennetuilla tulentekopaikoilla käyttäen paikalle tuotua polttopuuta. Metsäpalovaroituksen aikana tulenteko on sallittu vain hormillisilla ja katoksellisilla tulentekopaikoilla, joita Syötteellä ovat auto-, vuokra- ja päivätuvat.
- Lemmikit ovat tervetulleita reiteille sekä tupiin. Pidäthän eläinystäväsi kytkettyinä.

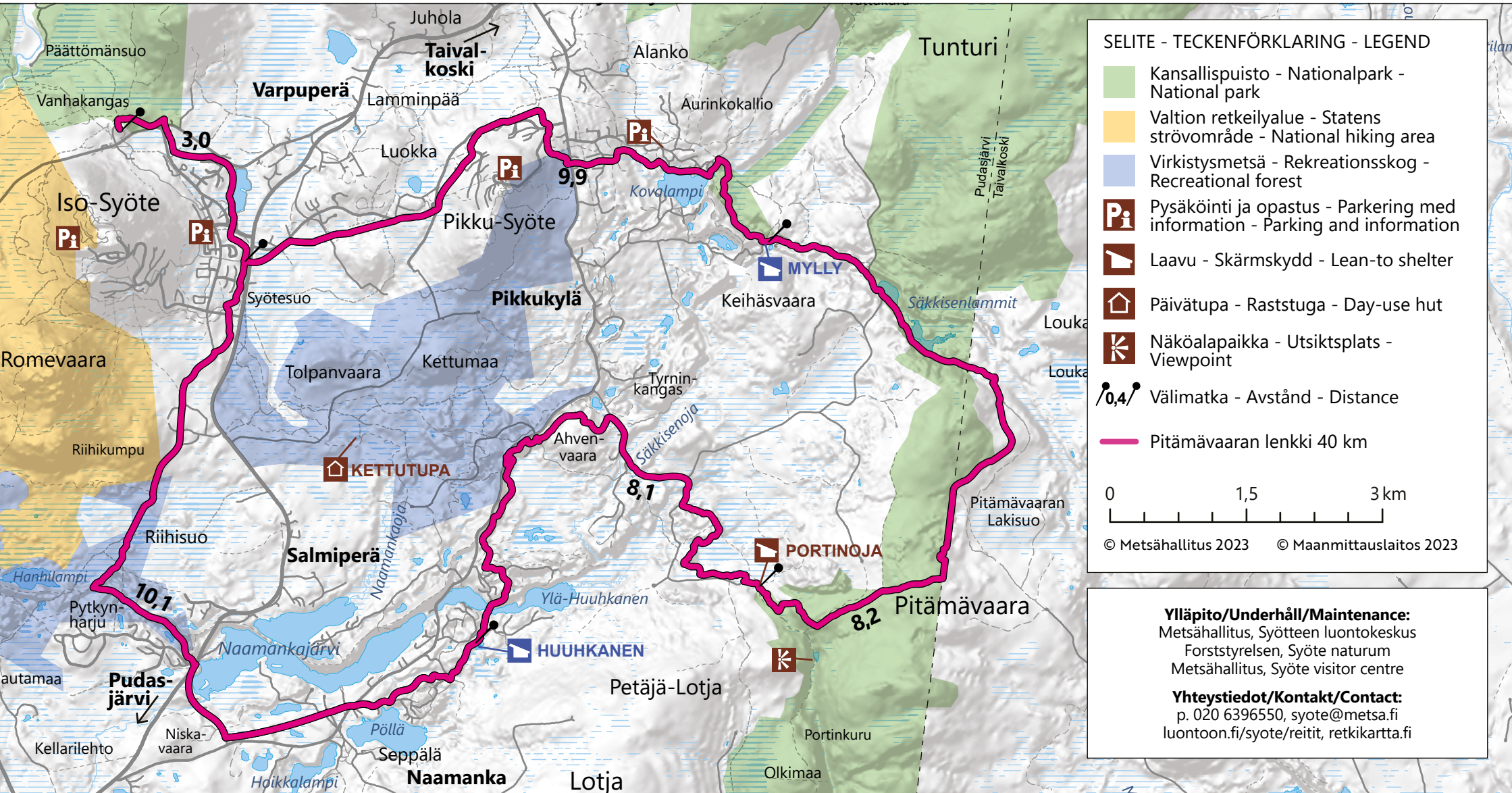
Kansallispuiston säännöt:

**[Luontoon.fi/syote/ohjeetjasaannot](https://www.luontoon.fi/syote/ohjeetjasaannot)**



METSÄHALLITUS 10/2023. KUVAT: MAARIT VAAHTERANOKSA.

# Pitämävaaran lenkki



SELITE - TECKENFÖRKLARING - LEGEND

- Kansallispuisto - Nationalpark - National park
  - Valtion retkeilyalue - Statens strövmråde - National hiking area
  - Virkistymetsä - Rekreatiionskog - Recreational forest
  - Pi Pysäköinti ja opastus - Parkering med information - Parking and information
  - La Laavu - Skärmskydd - Lean-to shelter
  - H Päivätupa - Raststuga - Day-use hut
  - K Näköalapaikka - Utsiktsplats - Viewpoint
  - /0,4/ Välimatka - Avstånd - Distance
  - Pitämävaaran lenkki 40 km
- 0 1,5 3 km
- © Metsähallitus 2023 © Maanmittauslaitos 2023

**Ylläpito/Underhåll/Maintenance:**  
 Metsähallitus, Syötteen luontokeskus  
 Forststyrelsen, Syöte naturum  
 Metsähallitus, Syöte visitor centre

**Yhteystiedot/Kontakt/Contact:**  
 p. 020 6396550, syote@metsa.fi  
 luontoon.fi/syote/reitit, retkikartta.fi