



Elimyssalo

- Pinta-ala / Areal: 73 km²
- Perustettu: / Established: 1990
- Sijainti / Location: Kainuu, Kuhmo



Metsähallitus, alueen hoitaja Metsähallitus, park management

- Metsähallitus Luontopalvelut / Parks & Wildlife Finland
- puh. / tel. +358 206 39 6380
- petola@metsa.fi
- luontoon.fi/elimyssalo / nationalparks.fi/ friendship-park/ elimyssalo



Luonnonsuojelualue - Nature Reserve

Elimyssalo

Ystävyyspuistoon kuuluva Elimyssalo on kainuulaista saloa tyypillisimmillään: naavaisia korpi-kuusikoita ja kuusettuvia män-
niköitä, erilaisia soita ja reheviä puronvarsia sekä pieniä järviä ja lampia.

Metsäpeura hävisi Suomesta noin 100 vuotta sitten. Elimyssalo tunnetaan alueena, jonne se 1950-luvun lopulla uudelleen asettui. Sieltä kanta levisi hiljalleen kohti länttä. Elimyssalolla liikkuvat myös kaikki Suomen suurpedot: karhu, susi, ilves ja ahma. Salolla elää vanhan metsän lintulajeja, onhan 90 % metsistä yli 120-vuotiaita.

Elimyssalon kaksi vanhaa erämaatorppaa, Levävaara ja Latvavaara, antavat käsityksen siitä, millaista oli asua syrjäseutujen vaaramaisemissa. Kesäisin Levävaara herää uuteen eloon, kun lammassauma hoitaa pihan perinenniittyä ja vapaaehtoiset paimenet pitävät huolen lampaista.

Nykyään Elimyssalolla käydään retkellä, marjassa tai erällä. Peuranpyynnin, tervanpolton ja kaski- ja niittytalouden jäljet ovat edelleen nähtävissä. Elimyssalolla on yhteensä noin 24 kilometriä melko helppokulkuisia retkeilyreittejä. Ne kulkevat soiden ja kankaiden vaihtelevassa maastossa.

Retken voi aloittaa etelästä Saari-Kiekin pysäköintialueelta, pohjoisesta Matalakankaalta tai Juntintien varresta lähellä Latvavaaraa.

Saari-Kiekiltä on polkua pitkin noin 1,5 km Levävaaran tilalle. Levävaaran ja Latvavaaran välisellä 2,6 km polulla voi kokea, millaista on aikoinaan ollut käynti lähinaapurissa. Reitti on merkitty keltaisilla maalimerkin-
noillä. Retken voi tehdä myös rengasreitteinä palaamalla Juntintietä pitkin Saari-Kiekin pysäköinti-
alueelle, jolloin reitin yhteispituudeksi tulee noin 7 km.

Reitti Saari-Kiekiltä Elimysjärven ympäri on merkitty maastoon punaisilla maalimerkinnoilla. Kokonaismatkaa järven ympäri kiertävälle reitille kertyy noin 13 km.

Matalakankaan pysäköintipaikalta on Elimysjärvelle matkaa noin 5 km ja Levävaaraan noin 8 km.

Elimyssalolta luoteeseen haarautuva ns. saapasreitti johtaa Iso-Palosen – Maariansärkkien luonnonsuojelualueelle.



The Elimyssalo Nature Reserve is a central part of the Friendship Park. It is a tapestry of pine stands and spruce forests full of beard lichen, different types of mires and small lakes and ponds.

Elimyssalo is the very image of typical Kainuu wilderness. The old-growth forests at the heart of the area attract visitors.

Elimyssalo is known as the area where the wild forest reindeer returning to Finland first settled. The two old wilderness farms, Levävaara and Latvavaara, paint a picture of the old way of life in remote hill country. Modern man is seen in Elimyssalo as a nature enthusiast, hiker, berry picker or photographer.

In Elimyssalo there are about 24 km of marked trails. The rather easy-to-walk trails are clearly signposted.

Elimyssalossa on sallittua

- liikkuminen jalan, hiihtäen, soutaen ja meloen
- marjojen ja ruokasienien poimiminen
- avotulen teko ja leiriytyminen tulentekopaikkojen yhteydessä
- onkiminen ja pilkkiminen
- muu kalastus kalastuslain mukaisesti
- metsästys on sallittu paikkakuntalaisille kotikuntansa alueella (metsästyslain 8 §). Elimyssalon ydinosassa metsästys on kokonaan kielletty.

kiellettyä

- avotulen teko metsäpalovaroituksen aikana myös tulentekopaikoilla
- roskaaminen ja rakenteiden vahingoittaminen
- luonnon ja eläinten häiritseminen tai vahingoittaminen
- lemmikkieläinten vapaana pitäminen
- moottoriajoneuvolla ajo.

In Elimyssalo, the following are allowed:

- walking, skiing, rowing, canoeing
- picking berries and edible mushrooms
- camping at the campfire sites
- angling and ice fishing
- fishing according to the fishing legislation
- hunting is allowed for local people in their home municipality (Hunting Act, Section 8). Hunting is forbidden in the core of Elimyssalo.

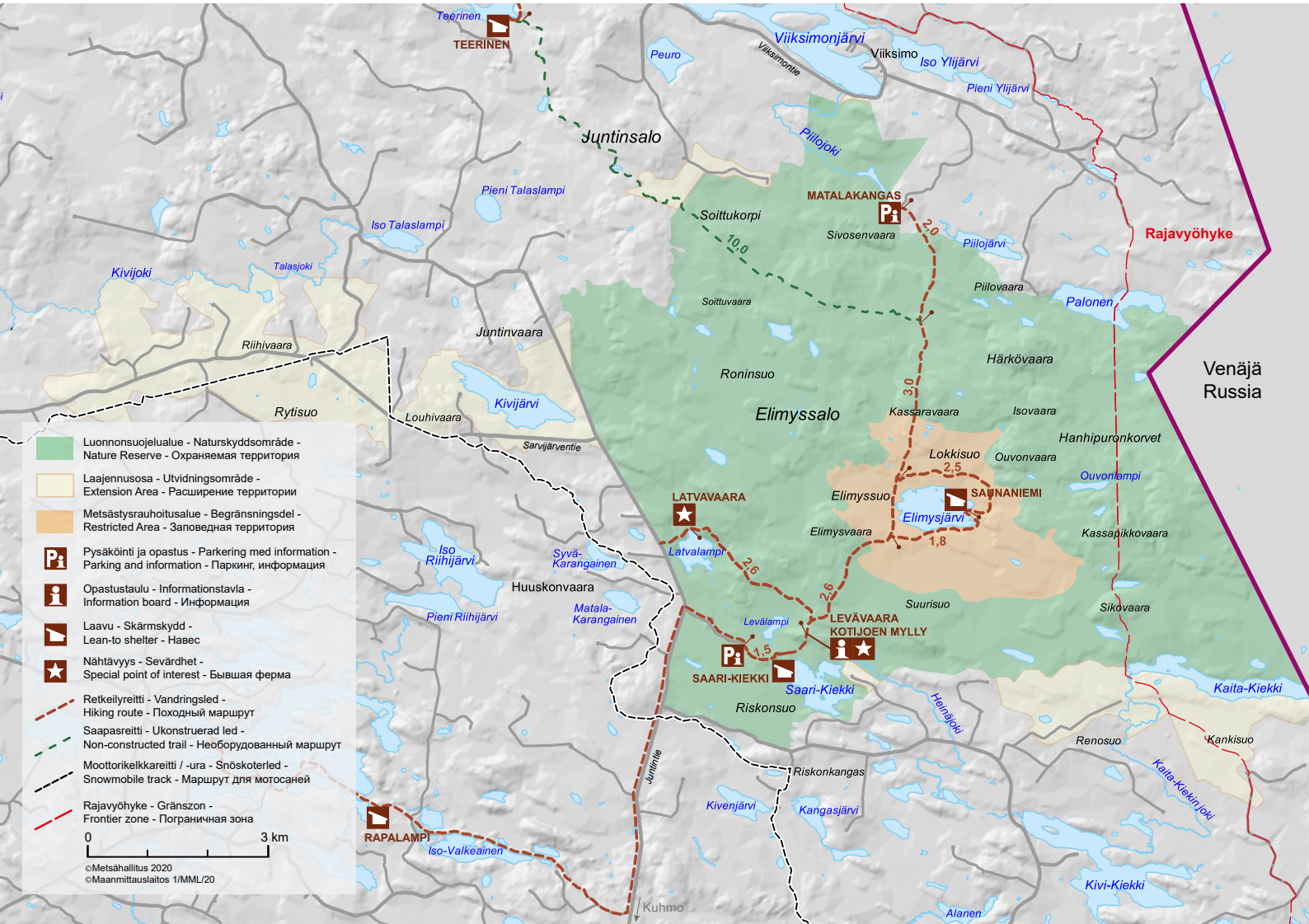
forbidden:

- lighting campfires if a forest fire warning is in effect
- littering and damaging constructions
- disturbing and harming the environment and animals
- letting pets run free
- driving motor vehicles.

luontoon.fi/elimyssalo/ohjeetjasaannot
nationalparks.fi/friendshippark/elimyssalo

Hätänumero / Emergency number 112

METSÄHALLITUS 05/2020
KUVAT / PHOTOS: ARI MERIRUOKO,
EEVA PULKKINEN
TEKSTI JA KÄÄNNÖKSET / TEXTS AND
TRANSLATION: METSÄHALLITUS



Kulkuyhteydet

• Saari-Kiekin pysäköintipaikka:

Aja Kuhmo - Hukkajärvi -tietä (nro 9121) itään 42 km, käänny viitoituksen mukaisesti pohjoiseen (vasemmalle) ja aja Juntintietä 13 km. Viitan kohdalla käänny itään ja aja 1,5 km.

• Matalakankaan pysäköintipaikka Viiksimossa:

Aja Kuhmosta Suomussalmen tietä (nro 912) pohjoiseen noin 30 km. Käänny Viiksimontielle ja jatka noin 30 km. Käänny viitoituksen mukaisesti oikealle erkanevalle metsäautotielle ja jatka noin 4 km.

Pidä huolta luonnosta!

Retkeile kestävästi ja huolehdi jätteistä. Polta palavat, mikäli mahdollista. Laita eloperäiset jätteet kompostikäymälään. Tuo muut jätteet lajittelupisteisiin.

How to get to Elimyssalo

• Saari-Kieki starting point:

Take the road Hukkajärventie (No. 9121) and drive 42 km. Following the signposts to Elimyssalo, turn left to road Juntintie. Drive 13 km and turn right. Drive 1,5 km.

• Matalakankaan starting point:

Take the Suomussalmi road (No. 912) and drive north for about 30 km. Turn right to road Viiksimontie and drive 30 km. Following the signposts to Elimyssalo, turn right to the forest road and drive about 4 km.

Respect nature!

Leave no traces of your visit behind. Burn burnable waste, if possible, and put bio waste into a composting toilet. Take all other litter out of the area.

