



Iso-Palonen – Maariansärkät

- Pinta-ala / Areal: 40 km²
- Perustettu: /
Established: 1990
- Sijainti / Location:
Kainuu, Kuhmo



Metsähallitus, alueen hoitaja Metsähallitus, park management

- Metsähallitus Luontopalvelut /
Parks & Wildlife Finland
- puh. / tel. +358 206 39 6380
- petola@metsa.fi
- luontoon.fi/iso-palonen-
maariansarkat /
nationalparks.fi/ friendshippark/
iso-palonen-maariansarkat



Luonnonsuojelualue - Nature Reserve

Iso-Palonen – Maariansärkät

Ystävyyden puistoon kuuluvalla Iso-Palosen – Maariansärkkien luonnonsuojelualueelle ovat tyypillisiä valoisat mäntymetsät, kapeat harjut sekä niitä ympäröivät vesistöt.

Iso-Palosen - Maariansärkkien alue tunnetaan valoista harjuista eli särkistä ja niiden välissä kimmeltävistä vesistä. Merkittävimpiä vesistöjä ovat Iso-Palosen ja Veräisen järvet sekä Viiksimojoki. Näitä vesireittejä pitkin on kuljettu jo esihistoriallisella ajalla. Historiasta kertovat myös alueelta löytyneet lapinhaudat eli vanhojen peuranpyyntikuoppien jäänteet, tervahaudanpohjat ja sota-aikaiset juoksuhaudat.

Iso-Palosen – Maariansärkkien alueella on merkittäviä, melko helppokulkuisia reittejä yhteensä 30 km, joista voi valita lyhyen päiväreitin tai reittejä yhdistelmällä tehdä pitemmän vaelluksen.

Iso-Palosen ympäri kiertävä reitti on noin 13 km (siniset maalimerkinnyt). Retken voi aloittaa Valkeiskankaan tai Matokankaan pysäköintialueelta.

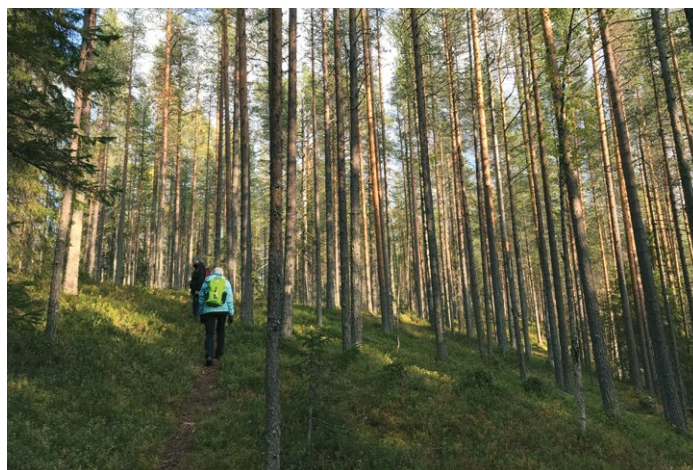
Pikku-Palosen ympäri kiertävä reitti (punaiset maalimerkinnyt) Valkeiskankaan pysäköintialueelta aloitettuna on noin 5 km.

Iso-Palosen länsipuolella sijaitseva Jäkäläsärkän rengaspolku (punaiset maalimerkinnyt) Matokankaan pysäköintialueelta aloitettuna on noin 3,5 km.

Alueen kaakkoislaidalta, Kylmänsärkiltä lähtee ns. saapaspolku, joka johtaa Elimyssalon luonnonsuojelualueelle.

Vesistöt tarjoavat upeat melontamahdollisuudet. Iso-Paloselta pääsee Kalliojoen reittiä meloen Lentualle ja edelleen Tervareitille. Reitin kokonaispituus on noin 40 km, ja sen varrella on 27 koskea.

Samalla Kalliojoen jokireitillä pääsee myös kalastamaan Kalliojoen virkistyskalastusluvalla. Yleisin saaliskala on harjus, mutta saattaapa saaliiksi saada myös taimenia tai jopa kirkaskylkisiä järvitaimenia.



Iso-Palonen - Maariansärkät is a central part of the Friendship Park. Characteristic for the area are the esker formations crossing the reserve, light-filled pine heaths and small lakes.

Here, amidst the eskers, the wild forest reindeer have found a sheltered feeding and breeding ground. In this same environment, hikers can also find a place where they can break loose from their everyday routines, let their minds rest and enjoy the offerings of nature.

The Iso-Palonen - Maariansärkät Nature Reserve offers about 30 km of rather easy to walk trails. Several lean-to shelters and campfire sites call for a rest along the trails. You can also enjoy paddling or fishing on the lakes or along the Kalliojoki water route.

Iso-Palonen - Maariansärkillä on sallittua

- liikkuminen jalan, hiihtäen, soutaen ja meloen
- liikkuminen moottoriveneellä järviolueilla
- marjojen ja ruokasienien poimiminen
- avotulen teko ja leiriytyminen tulentekopaikkojen yhteydessä
- onkiminen ja pilkkiminen
- muu kalastus kalastuslain mukaisesti
- metsästys on sallittu paikkakuntalaisille kotikuntansa alueella (metsästyslain 8 §).

kiellettyä

- avotulen teko metsäpalovaroituksen aikana myös tulentekopaikoilla
- roskaaminen ja rakenteiden vahingoittaminen
- luonnon ja eläinten häiritseminen tai vahingoittaminen
- lemmikkieläinten vapaana pitäminen
- moottoriajoneuvolla ajo maastossa.

In Iso-Palonen - Maariansärkät, the following are allowed:

- walking, skiing, rowing, canoeing
- motor boating on bigger lakes
- picking berries and edible mushrooms
- camping at the campfire sites
- angling and ice fishing
- fishing according to the fishing legislation
- hunting is allowed for local people in their home municipality (Hunting Act, Section 8).

forbidden:

- lighting campfires if a forest fire warning is in effect
- littering and damaging constructions
- disturbing and harming the environment and animals
- letting pets run free
- driving motor vehicles on the terrain.

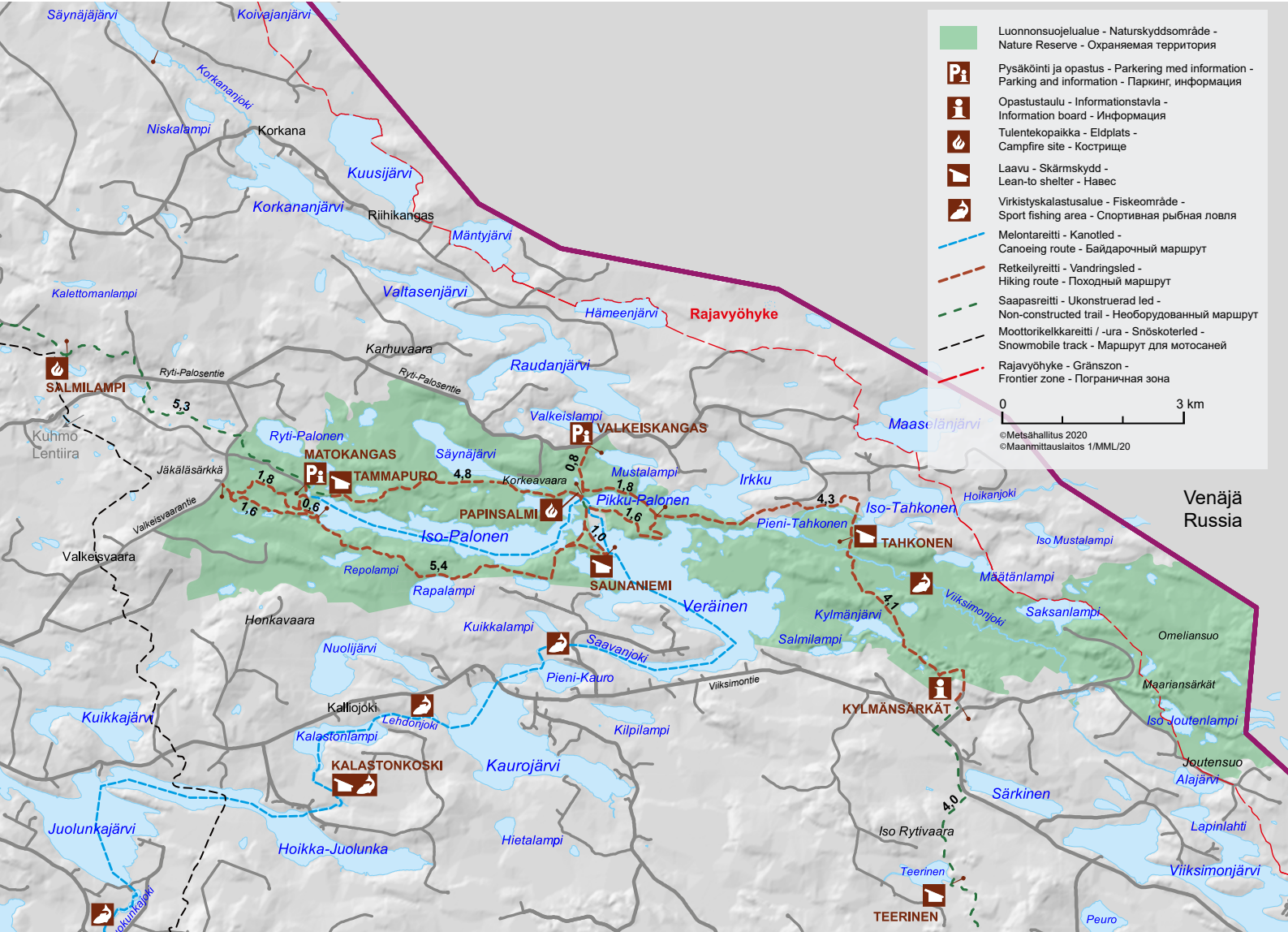
luontoon.fi/iso-palonen-maariansarkat/
ohjeetjasaannot
nationalparks.fi/friendshipark/iso-
palonen-maariansarkat

METSÄHALLITUS 05/2020
KUVAT / PHOTOS: ARI MERIRUOKO,
EEVA PULKKINEN
TEKSTI JA KÄÄNNÖKSET / TEXTS AND
TRANSLATION: METSÄHALLITUS



Luonnonsuojelualue - Nature Reserve

Iso-Palonen – Maariansärkät



Kulkuyhteydet

- Aja Kuhmo - Suomussalmi- tietä (nro 912) 35 km ja käänny oikealle Ryti-Palosentielle. Tieltä on viitoitukset Matokankaan ja Valkeiskankaan pysäköintialueille.
- Kylmänsärkille pääsee ajamalla Kuhmo - Suomussalmi- tietä (nro 912) 30 km ja jatkamalla Viiksimontietä noin 21 km.

Pidä huolta luonnosta!

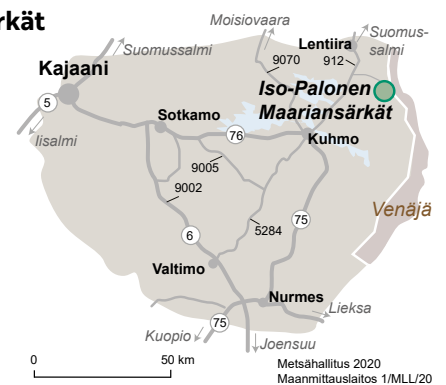
Retkeile kestävästi ja huolehdi jätteistä. Polta palavat, mikäli mahdollista. Laita eloperäiset jätteet kompostikäymälään. Tuo muut jätteet lajittelupisteisiin.

How to get to Iso-Palonen – Maariansärkät

- Take the Kuhmo - Suomussalmi road (No. 912) and drive for 35 km. Turn to the east to road Ryti-Palosentie. The signposts lead you to the Matokangas and Valkeiskangas parking areas.
- To drive to Kylmänsärkät, take the Kuhmo - Suomussalmi road (No. 912) and drive 30 km. Turn to road Viiksimontie and drive about 21 km.

Respect nature!

Leave no traces of your visit behind. Burn burnable waste, if possible, and put bio waste into a composting toilet. Take all other litter out of the area.



Hätänumero / Emergency number 112

