

# YLÄ-LAPPI

## METSÄT

1:400 000

- Avosuot ja tunturit
- Tunturikoivikot
- Puustoiset suot ja harvapuustiset metsät
- Siemenpuustot
- Taimikot ja nuoret metsät
- Vanhat metsät

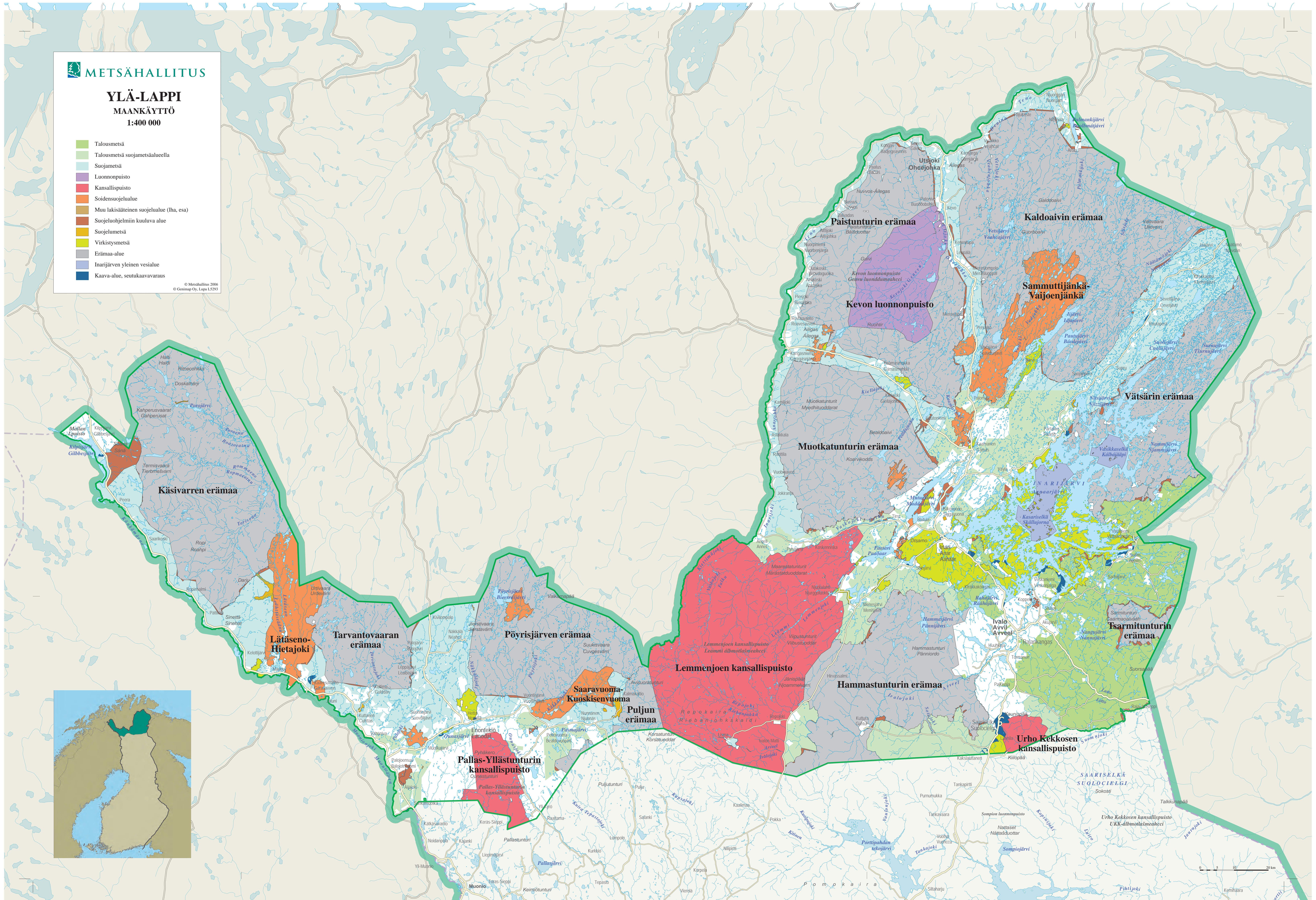
© Metsähallitus 2006  
© Genimap Oy, Lupa 1.5293



YLÄ-LAPPI  
MAANKÄYTTÖ  
1:400 000

- Talousmetsä
- Talousmetsä suojametsäalueella
- Suojametsä
- Luonnonpuisto
- Kansallispuisto
- Soidensuojelualaue
- Muu lakisäätöinen suojelualaue (Iha, esa)
- Suojeluohjelmiin kuuluva alue
- Suojelumetsä
- Virkistysmetsä
- Erämaa-alue
- Inarijärven yleinen vesialue
- Kaava-alue, seutukaavavaraus

© Metsähallitus 2006  
© Genimap Oy, Lupa LS293



**YLÄ-LAPPI**  
**VIKISTYSKÄYTTÖ**  
**LUONTOMATKAILU**  
**1:400 000**

Luonnon virkistyskäytön ja luontomatkailun painopistealueet

- Inarin alue
1. Saariselkä - Ivalo
  2. Inarin retkeilyalue
  3. Lemmenjoen laakso
  4. Sallivaaran erotusaita
- Utsjoen alue
5. Kevon reitistö
  6. Tenon laakso
  7. Sevetijärvi - Pulmanki
- Enontekiön alue
8. Hetta - Pallas
  9. Käsivarren suurunturit
  10. Lätäseno

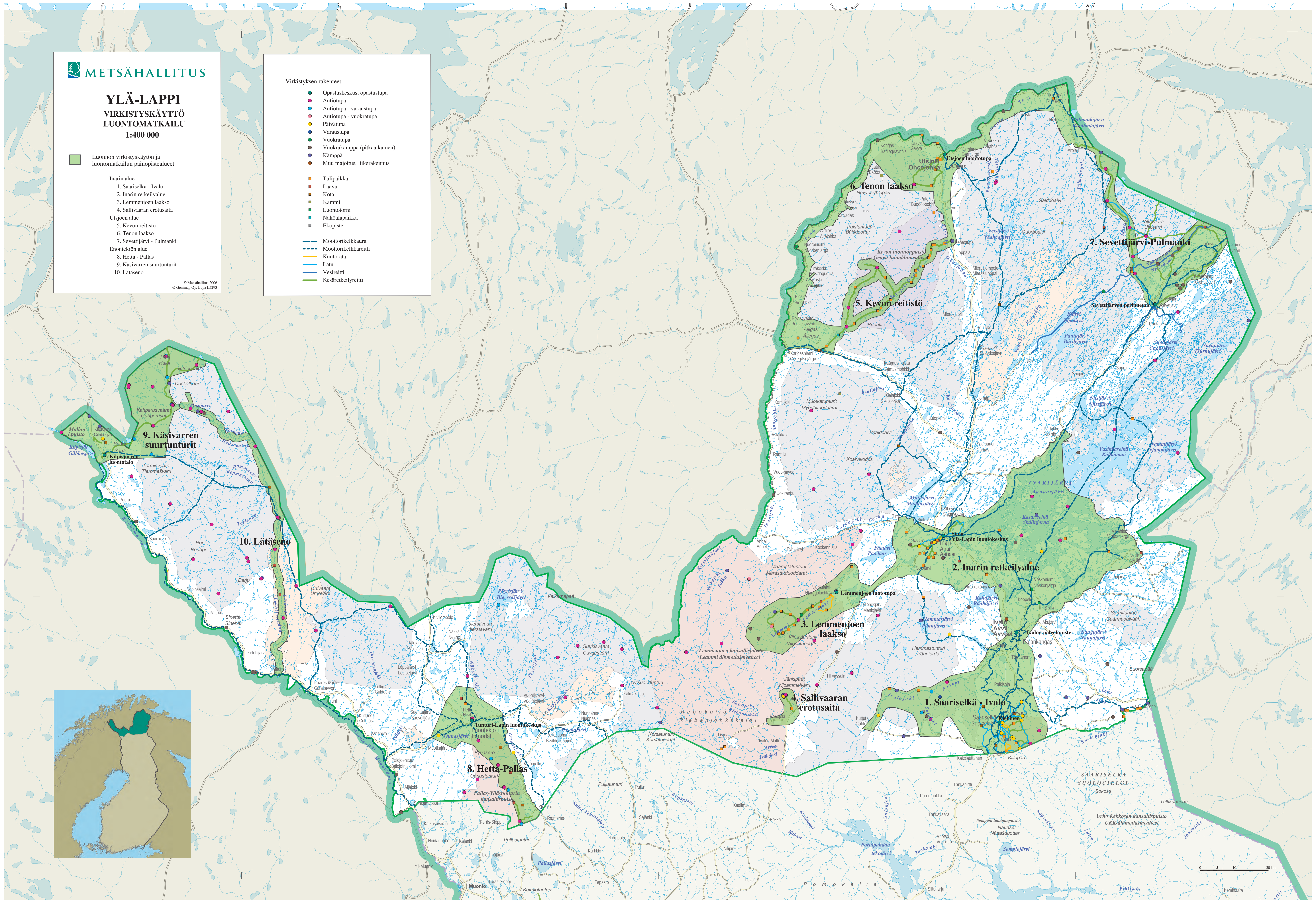
© Metsähallitus 2006  
 © Garmin Oy, Lupa LS293

Virkistysrakennukset

- Opastuskeskus, opastustupa
- Autiotupa
- Autiotupa - varustupa
- Autiotupa - vuokratupa
- Päivätupa
- Varustupa
- Vuokratupa
- Vuokrakämpä (pitkäaikainen)
- Kämpä
- Muu majoitus, liikerakennus

- Tulipaikka
- Laavu
- Kota
- Kammi
- Luontotorni
- Näköalapaikka
- Ekopiste

- Mootorikelkka
- Mootorikelkareitti
- Kuntorata
- Latu
- Vesireitti
- Kesäretkeilyreitti



0 5 10 20 km