

Kirkaslammen luontopolku



TOP 3

1. Luonnonpuiston suomalaisema
2. Lintutorni
3. Kirkaslampi



Kirkaslammen luontopolku on pistoreitti Kirkaslammen laavulta lintutornille. Ensimmäinen kilometri kuljetaan vanhaa metsäautotien pohjaa, jonka jälkeen matka jatkuu pitkospuuta pitkin. Reitin puolivälissä on lintutorni, josta aukeaa kilometrien laajuinen näkymä Olvassuon luonnonpuiston aavalle nevalle. Takaisin palataan samaa reittiä. Kirkaslammella on kaksiosainen laavu, jossa on ruokaryhmät evästelyhetkiä varten, ja laiturilta pääsee pulahtamaan kätevästi lammen laineille.

Kirkaslammelle on matkaa Kuusamontieltä Keinäesperän kautta 35 km, ja Puolanka-Utajärvi -väliseltä tieltä Juorkunasta 24km. Talvella Kirkaslammelle johtavaa tietä ei aurata, mutta Olvassuon pohjoisosassa sijaitsevalle Sammakkosuon luontopolulle pääsee lumiseenkin aikaan.

Olvassuon luonnonsuojelualue on ihanteellinen kohde suoluonnosta kiinnostuneille retkeilijöille. Olvassuo on ylipääsemättömän märkiä, aavoja nevoja sekä käppyräisten mäntyjen miehittämiä isovarpuisia rämeitä ja suurten hiljaisten kuusten varjostamia reheviä korpia. Laajana ja maisemallisesti monipuolisena metsäsaarekoiden kirjavoimana suoalueena se tarjoaa nähtävää ja koettavaa kaikkina vuodenaikoina.

Kevättalvella teeren soidin on jännittävä näytelmä, ja myöhemmin keväällä on mahdollista tarkkailla suolla pesivien lajien touhuja lintutornista. Alueella voi nähdä esimerkiksi harvinaisia haukkalajeja, metsäkanelintuja, kahlaajia, hanhia, ja tietenkin kurkia. Suon huumaavat tuoksut, hillat ja karpalot, pörräävät sudenkorennot, usvaiset aamut ja kurkien kutsuhuudot luovat ainutlaatuisen retkitunnelman.

Sammakkosuon ja Kirkaslammen luontopolut lintutorneineen sopivat päiväretkeilyyn ja laajat suot tarjoavat mahdollisuuksia myös omatoimiselle salomaiden kulkijalle.

Saunakankaan autiotupa sijaitsee keskellä Olvassuon luonnonsuojelu-aluetta Piltuanjoen varrella. Tuvalle ei johda merkittyjä reittejä. Sisälle mahtuu 10 henkilöä, varustuksena on kaasuliesi ja kamiina.



METSÄHALLITUS 10/2021, KUVAT: ISMO LAMPI

KÄYTTÖAIKA: Sulan maan aikaan. Talvella tietä ei aurata perille saakka.

LÄHTÖPAIKKA: Kirkaslammen P-alue, Kälväsvaarantie, 91630 Utajärvi

PITUUS: 4 km

KESTO: 2 h

VAATIVUUS: helppo

REITTIMERKINTÄ JA VIITOITUS:
Keltaiset maalimerkit

VARUSTEET JA TURVALLISUUS

Ota mukaan retkikengät, säänmukainen vaatetus, evästä ja juotavaa, roskapussi, wc-paperia.

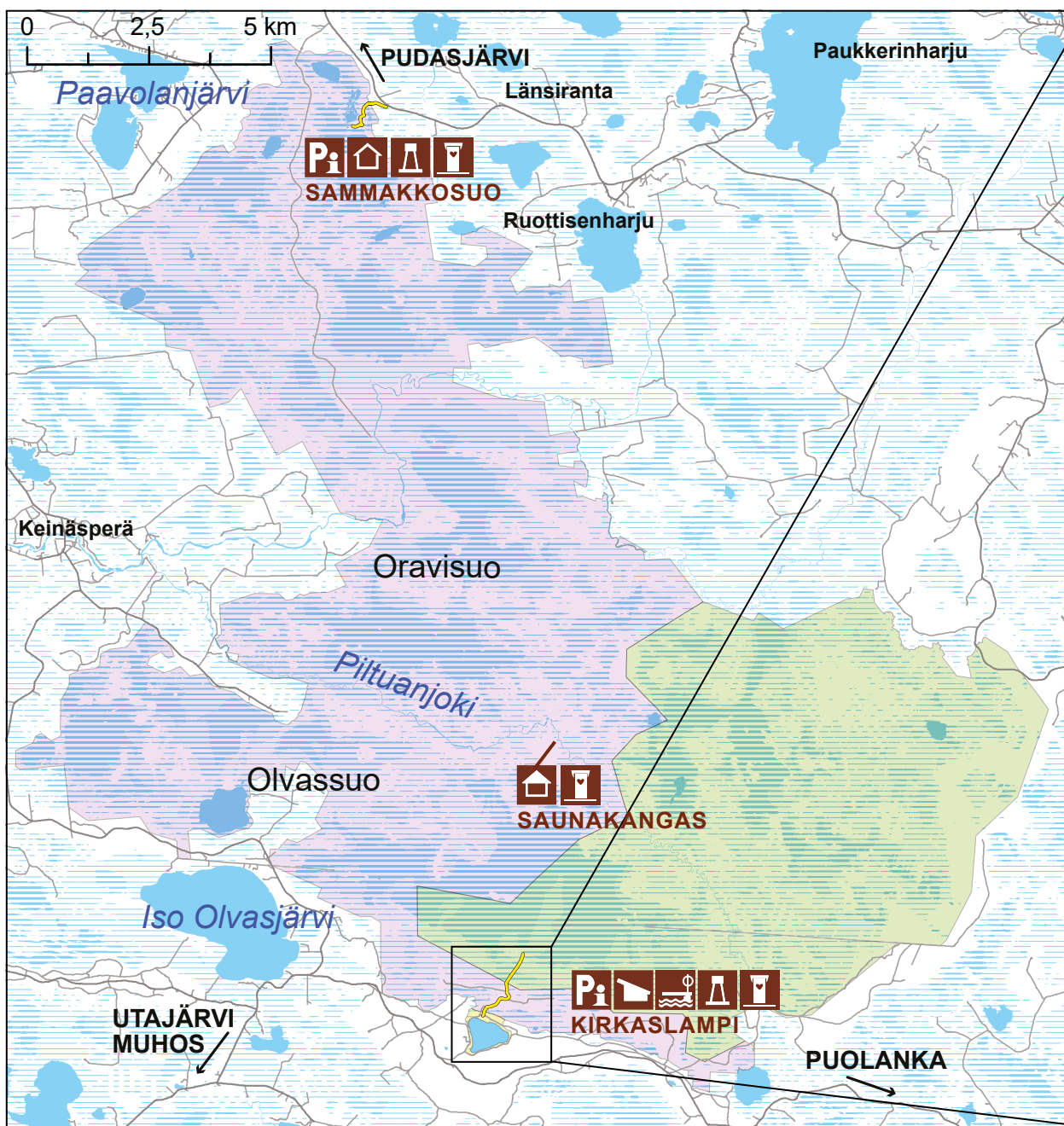
Reittien ulkopuolella suunnistusvälineet ovat välttämättömät. Puhelinverkoissa saattaa olla katvealueita. Häätätilanteissa soita 112.

SÄÄNNÖT JA OHJEET:

- Olvassuon luonnonpuistossa reitin ulkopuolella kulkeminen on kielletty kaikkina vuodenaikoina.
- Olvassuon muilla alueilla saa liikkua jokamiehenoikeuksilla ja paikalliset asukkaat saavat sienestää ja marjastaa myös luonnonpuistossa.
- Tulet saa tehdä vain virallisilla taukopaikoilla.
- Taukopaikoilla ei ole roska-astioita tai vesipisteitä.
- Lemmikit on pidettävä kytkettyinä.
- Maastopyöräily on sallittua vain teillä ja pyöräilyyn maastossa erikseen osoitetuilla reiteillä.

AJO-OHJEET TALVELLA OLVASSUON ALUEELLE:

- Ruottisenharjuntietä Sammakkosen P-alueelle.
- Hetekylästä Keinäesperään johtavaa tietä.
- Juorkunasta Marttiskylään johtavaa tietä Ison Olvasjärven rannalle.
- Housuvaarasta Luppoperään johtavaa tietä.
- Lisäksi osa metsäteistä voi olla aurattu.



Ylläpito/Upphåll/Maintenance:
Metsähallitus, Syötteen luontokeskus

Yhteystiedot/Kontakt/Contact:
puh. 020 6396550 syote@metsa.fi
luontoon.fi/olvassuo retkikartta.fi

- | | | | | | |
|---|---|--|--|--|---|
| Luonnonpuisto
Naturreservat
Strict nature reserve | Luonnonsuojelualue
Naturskyddsområde
Nature reserve | Laavu
Skärmskydd
Lean-to shelter | Autiotupa
Ödestuga
Wilderness hut | Lintutorni
Utsiktstorn
Observation tower | Luontopolku
Naturled
Nature trail |
| Soidensuojelualue
Myrskyddsområde
Mire reserve | Pysäköinti ja opastus
Parkering med information
Parking and information | Päivätupa
Raststuga
Day-use hut | Uimalaituri
Badbrygga
Small jetty for swimming | Kuivakäymälä
Torroalett
Dry toilet | |