



Rokuan kansallispuisto

# Harjunpolku



Harjunpolku on helppokulkuinen, perheen pienemmillekin retkeilijöille soveltuva, lyhyt retkeilyreitti. Se kulkee Rokua Health & Span ja Lianjärven välisessä, kumpuilevassa harju-maastossa.

Harjunpolku on enimmäkseen helppokulkuinen ympyräreitti, joka kulkee harjumaastossa Rokua Health & Span lähiympäristössä ja Lianjärven rantamaisemissa. Reitti soveltuu perheen pienemmillekin retkeilijöille. Reitin varrella, Lianjärven rannalla, on päivätupa entisen tanssilavan paikalla tauon viettoa varten. Harjunpolun lähtöpiste sijaitsee Rokua Health & Span takana, Ahveroisen rannan tuntumassa. Reitti on kuljettavissa sekä vasta- että myötäpäivään.

Reitin pohjoisosa kulkee matalan harjun päällä männikön ja jäkäläkankaiden keskellä. Länsiosa on kapeaa luonnonpolkua Lianjärven rannan tuntumassa, missä on vanhaa männikköä, mutta paikallisesti myös vehreämpää puustoa. Reitin etelä- ja kaakkoisosa Lianjärven päivätuvan ja Rokua Health & Span välillä on leveää kivituhkapolkua mäkisessä ja kumpuilevassa maastossa, valoisan mänty-metsän keskellä.

## Reitin palvelurakenteet:

- Lianjärven päivätupa ja kuivakäymälä
- Rokua Health & Span palvelut.



## TOP 3

1. Jääkauden muokkaamat maastonmuodot
2. Jäkäläkankaat
3. Tauko Lianjärven päivätuvalle



METSÄHALLITUS 3/2022

KUVAT: HEIDI KONTIOKARI

**PITUUS:** 2,5 km

**KULKUAIKA:** 1 h

**KÄYTTÖAIKA:** Sulan maan aikana.  
Ei talviylläpitoa.

**LÄHTÖPAIKKA:** Rokua Health & Spa  
(Kuntoraitti 2, 91670 Rokua)

**VAATIVUUS:** Helppo-keskivaatava. Reitin pohjois- ja länsiosassa polku on kapea ja sillä on juurakoita. Reitin etelä- ja kaakkoisosassa, Lianjärven ja Health & Span välillä polku on leveä ja tasainen ja sillä on paikoin paljon nousua ja laskua. Tämä reitinosa on vaativaa esteetöntä reittiä (1 km), joka soveltuu lastenvaunujen kanssa sekä pyörällisillä apuvälineillä liikkuville (vaatii ehdottomasti avustajan).

**REITTIMERKINTÄ JA VIITOITUS:** Reitti on merkitty puihin sinisillä maalimerkeillä. Risteyksissä on ruskeat opasteviivat.

## TURVALLISUUS:

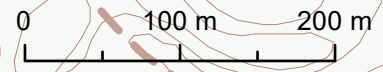
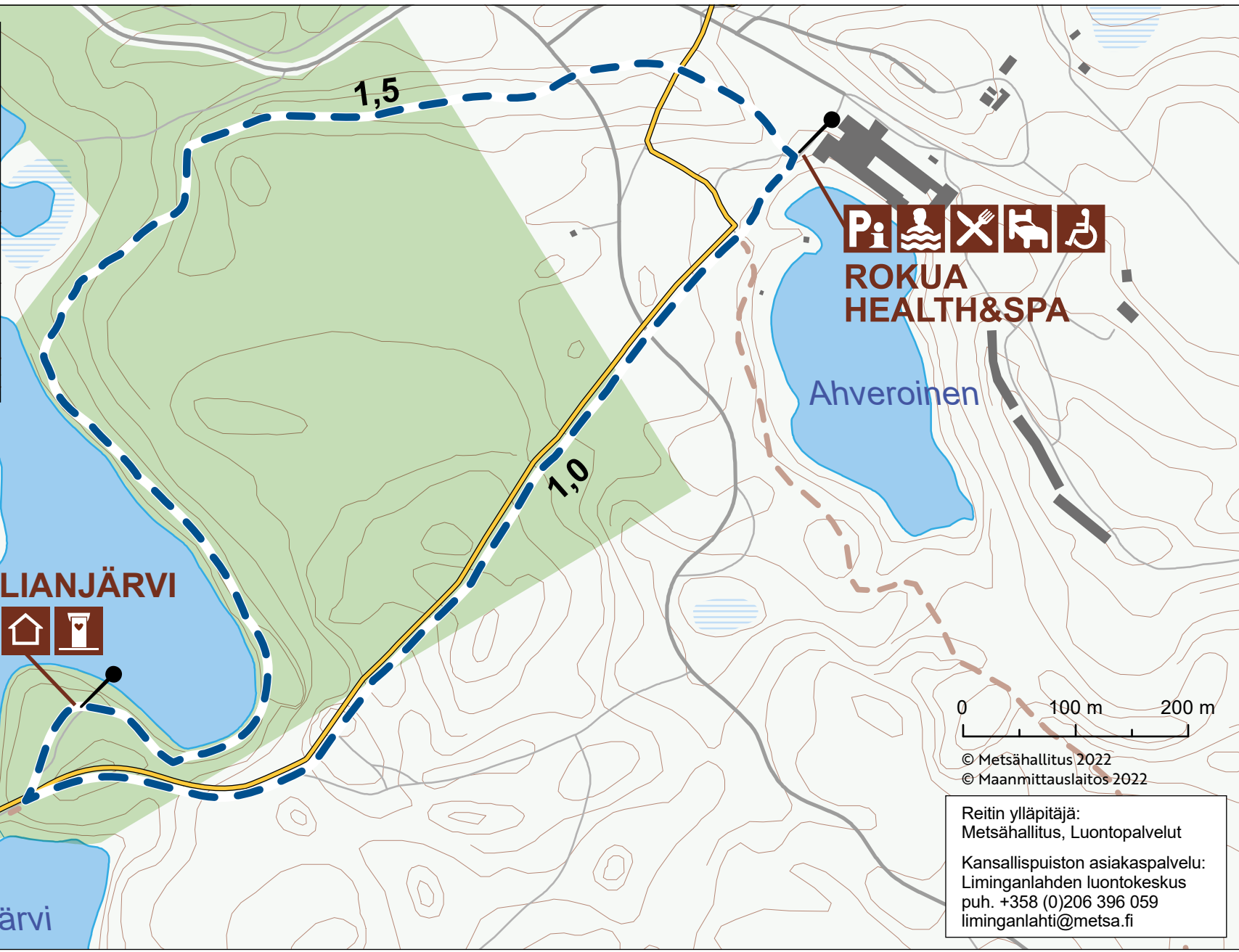
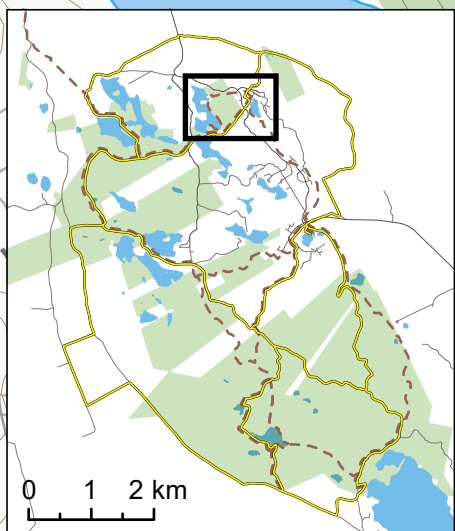
- Reitin itäosassa on kaksi tienylitystä ja reitin kaakkois- ja eteläosassa liikkuu maastopyöräilijöitä.
- Varaa riittävästi aikaa reitin kulkemiseen.
- Hätätilanteessa soita 112.

**VARUSTEET:** Reitillä pärjää esim. hyvillä lenkkareilla tai retkeilykengillä. Pukeudu sään mukaisesti ja varaudu tarvittaessa lisävaatteilla, eväillä ja juotavalla. Ota mukaasi myös kartta, puhelin, ensiapuvälineet ja roskapussi. Tulitikut ja puukko. Käymälää varten oma wc-paperi.

## SÄÄNNÖT JA OHJEET:

- Maasto Rokualla on erittäin helposti kuluvaa ja syttymisherkkää.
- Liiku mieluiten merkityillä reiteillä.
- Maastopyöräile vain siihen tarkoitukseen varatuilla reiteillä.
- Leiriydy ja teltaile karttaan merkityillä taukopaikoilla, jo valmiiksi kuluneilla kohdilla.
- Sytytä avotuli vain sitä varten osoitetuille paikoille, tarkoitukseen varattua polttopuuta käyttäen. Metsä- ja ruohikkopalovaroituksen aikana tulenteko on kielletty koko kansallispuiston alueella (myös kodissa ja päivätuvisissa).
- Pidä lemmikkieläimet aina kytkettyinä.
- Reiteillä ja taukopaikoilla ei ole roskastioita. Tuo roskat pois maastosta.

**Kansallispuiston ohjeet ja säännöt:**  
[luontoon.fi/rokua/ohjeetjasaannot](http://luontoon.fi/rokua/ohjeetjasaannot)



© Metsähallitus 2022  
 © Maanmittauslaitos 2022

Reitin ylläpitäjä:  
 Metsähallitus, Luontopalvelut

Kansallispuiston asiakaspalvelu:  
 Liminganlahden luontokeskus  
 puh. +358 (0)206 396 059  
 liminganlahti@metsa.fi

- |   |                                       |                                       |   |   |   |
|---|---------------------------------------|---------------------------------------|---|---|---|
| Kansallispuisto<br>Nationalpark<br>National park                              | Päivätupa<br>Raststuga<br>Day-use hut | Ravintola<br>Restaurang<br>Restaurant | Kuivakäymälä<br>Torrtoalett<br>Dry toilet                             | Harjunpolku 2,5 km<br>Naturled 2,5 km<br>Trail 2,5 km | Maastopyöräreitti<br>Terräncykkelled<br>Mountain biking trail |
| Pysäköinti ja opastus<br>Parkering med information<br>Parking and information | Kylpylä<br>Spa                        | Hotelli<br>Hotell<br>Hotel            | Esteettömiä palveluja<br>Tillgängliga tjänster<br>Accessible services | Retkeilyreitti<br>Vandringsled<br>Hiking trail        | Välimatka<br>Avstånd<br>Distance                              |