



## Jauhovaara

• Pinta-ala 0,2 km<sup>2</sup>

• Perustettu 1959

• Sijainti Kainuu, Kuhmo

### Metsähallitus, alueen hoitaja

• Metsähallitus Luontopalvelut

• puh. +358 206 39 6380

• [petola@metsa.fi](mailto:petola@metsa.fi)

• [luontoon.fi/jauhovaara](https://luontoon.fi/jauhovaara)



# Jauhovaara

Jauhovaaran erikoisuus on entisen metsänvartijatilan ympäristöön istutettu puulajipuisto eli arboretum. Polun varressa kasvaa pieninä metsiköinä useita eri ulkomaisia kuusi- ja mäntylajeja. Suurin osa niistä on istutettu vuosina 1936–42.

Jauhovaara on 253 metriä korkea ja kohoaa yli 80 metriä Jauhoholammen pinnasta. Varsinkin vaaran pohjoispuoli on paikoin jyrkkärinteistä. Kuusi-valtaisine metsineen alue poikkeaa selvästi karujen mäntymetsien ja soiden luonnehtimasta ympäristöstä.

Luontopolun varrella olevalta näköalatasanteelta avautuu kaunis näkymä kainuulaiseen järvien, lampien ja soiden täplittämään metsäluontoon.

Vaaralla on ollut vakinaista asutusta 1800-luvulta lähtien. Metsänvartijatilana se toimi vuodesta 1894. Nykyinen päärakennus on rakennettu 1950-luvulla.

Jauhovaaran talo on nykyisin vuokräkämpä ([www.lomarengas.fi](http://www.lomarengas.fi)). Ethän häiritse kämpän asukkaita.

## Jauhovaaran luontopolku

Jauhovaaran luontopolulla esitellään sekä alueelle istutetut ulkomaiset puulajit että kotimaiset puut. Luontopolkutaulut kertovat myös metsänvartijan toiminnasta ja elämisestä vaaralla.

Punaisin maalimerkein merkitty 1,5 kilometrin mittainen polku kulkee vaaran laella.

Sinisellä merkitty 3,5 kilometrin mittainen polku laskeutuu alas rinnettä, kiertää Jauhoholammen laavulle ja nousee takaisin vaaralle.

Polku on korkeuseroista johtuen melko vaativa. Kosteat osuudet on pitkostettu. Jyrkimmissä kohdissa portaat helpottavat kulkemista.

Talvella jyrkät rinteet tarjoavat haastetta lumikenkäretkiin. Kuhmosta Sotkamoon suuntaan vievä moottorikelkkaura kulkee Jauhoholammen laavun kautta.

## Jauhovaarassa on sallittua

• liikkuminen jalkaisin ja hiihtäen

• marjojen ja ruokasienien poimiminen

• avotulen teko ja leiriytyminen tulentekopaikan yhteydessä

• kalastus ja metsästys voimassa olevien säädösten mukaisesti

## kiellettyä

• avotulen teko metsäpalovaroituksen aikana myös tulentekopaikoilla

• roskaaminen ja rakenteiden vahingoittaminen

• luonnon ja eläinten häiritseminen ja vahingoittaminen

• moottoriajoneuvolla ajo maastossa teiden ja merkittyjen urien ulkopuolella



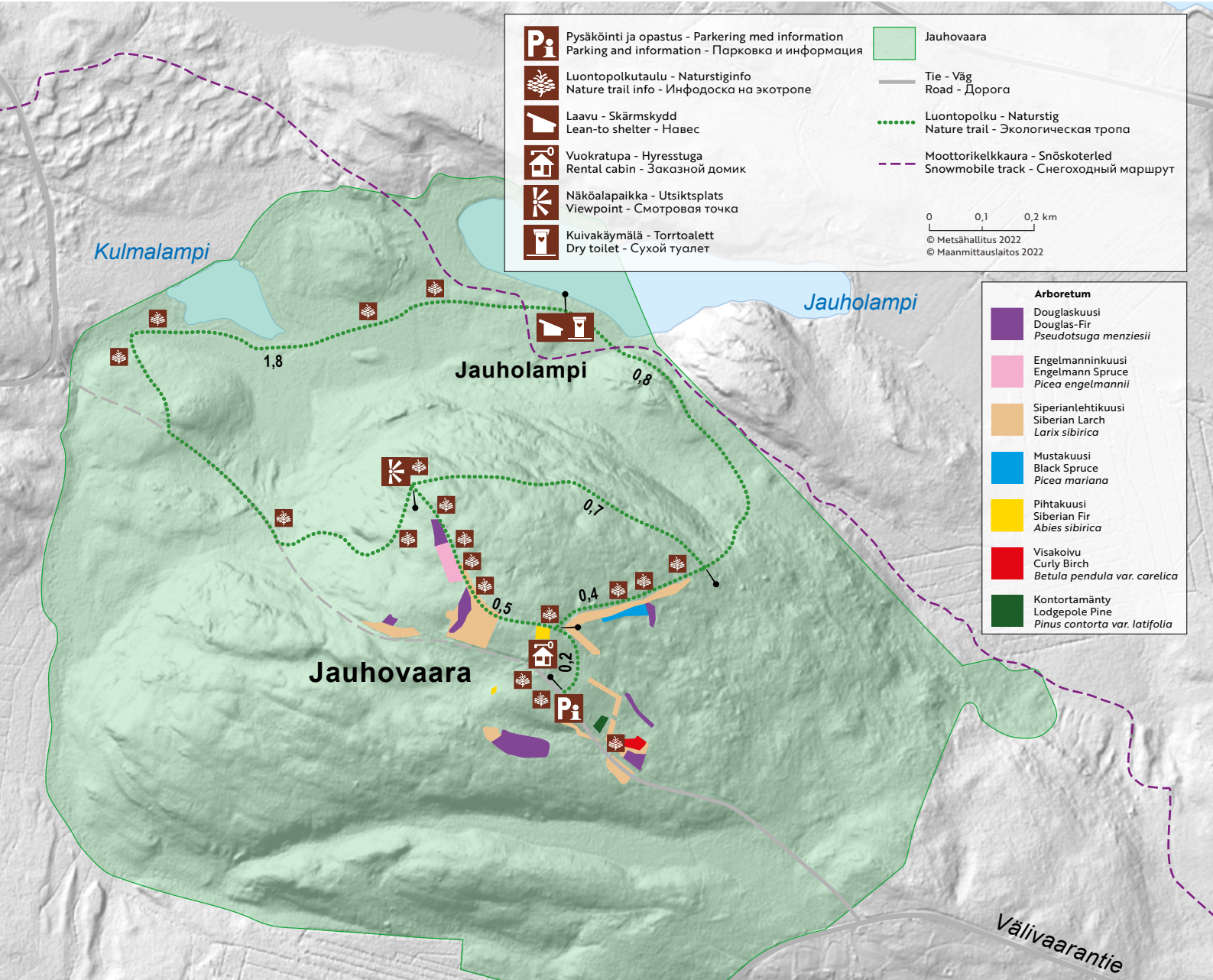
[luontoon.fi/jauhovaara/ohjeetjasaannot](https://luontoon.fi/jauhovaara/ohjeetjasaannot)

**Hätänumero 112**

TEKSTIT JA KUVAT  
METSÄHALLITUS 2/2022.



# Jauhovaara



## Kulkuyhteydet

Aja Kuhmosta 26 km Sotkamontietä (nro 76) ja käänny vasemmalle Vepsäntielle. Jatka 10 km ja käänny oikealle Välivaaran tielle. Aja 1,7 km ja käänny oikealle Jauhovaaraan johtavalle tielle. Pysäköintialueelle on 0,8 km. Vain kämpän vuokrannut saa ajaa pihaan.

Käytä navigaattorissa osoitetta Välivaarantie 164, Kuhmo.

## Pidä huolta luonnosta!

Retkeile kestävästi ja huolehdi jätteistä. Polta palavat, mikäli mahdollista. Laita eloperäiset jätteet komposti-käymälään. Tuo muut jätteet lajittelupisteisiin.

**Muista retkietiketki!**

