



## Jonkerinsalo

- Pinta-ala / Areal 13 km<sup>2</sup>
- Perustettu / Established 1991
- Sijainti / Location Kainuu, Kuhmo



## Metsähallitus, alueen hoitaja / Park management

- Metsähallitus Luontopalvelut / Parks & Wildlife Finland
- puh. / tel. +358 206 39 6380
- petola@metsa.fi
- [luontoon.fi/jonkerinsalo](http://luontoon.fi/jonkerinsalo)

# Jonkerinsalo

Jonkerinsalon erikoisuus on lähes kilometrin mittainen jylhän kaunis rotkolaakso, Jonkerinsalon Hiidenportti. Rotkon pohjalla, paikoin pystysuorien kallioseinämien juurella virtaa hiljalleen tummavetinen Louhipuro.

Jonkerinsalon metsäisiä vaarallisempia täplittävät pienet lammet, purot ja joet. Luonnonsuojelualueella on myös runsaasti karuja rämeitä ja lehtomaisia kuusikkokorpiä. Kun mielikuvituksen päästää valloilleen, voi täällä kohdata niin hiisiä ja maahisia kuin keijuja ja päivän säiteitäkin.

Jonkerinsalon joet ja purot ovat aikoinaan palvelleet uittoväylinä. Uiton aikaisia rakenteita on edelleen näkyvissä, mm. tammi eli uittopato, jonka avulla nostettiin veden pinta sopivalle korkeudelle puun uittoon varten. Pienempiä virtoja pitkin puut ohjattiin Jongunjoen vuolaisiin vesiin.

## Retkelle salolle

Jonkerinsalolla on sinisin maali-merkein merkittyä retkeilyreittiä noin 5 kilometriä. Kangasjärven pysäköintialueelta on Hiidenportille matkaa noin 3,5 kilometriä. Polku jatkuu noin 1,5 kilometriä Pullukanlammelle ja Suolakankaantielle.

Reitillä ei ole pitkoksia, vaan se palvelee ns. saapasreitteinä. Retkelle kannattaa varustautua vedenpitävin jalkinein. Korkeuseroista johtuen reitti on paikoin haastava. Noudata erityistä varovaisuutta rotkolaakson jyrkenteillä.

Jonkerinsalon itäreunaa sivuava Jongunjoki on nykyisin suosittu melontareitti. Se alkaa Jonkerinjärveltä ja jatkuu Lieksanjoelle. Monin paikoin vauhdikkaan melontareitin kokonaispituus on 70 kilometriä. Koko matkalla putousta on 80 metriä.

## Gorge And Wooded Hills

Jonkerinsalo nature reserve contains almost a kilometre long beautiful gorge, Hiidenportti - Devil's Gate. At the base of the canyon flows the dark-watered Louhipuro stream.

The Jonkerinsalo area is characterised by wooded hills and different mires containing deciduous trees. Numerous brooks, rivers and ponds give form to the terrain.

A 3,5 km hiking trail, marked with blue paintings, leads from the Kangasjärvi parking area to the gorge and continues 1,5 km to forest road Suolakankaantie. There are no duckboards on the trail. Waterproof boots are recommended. The cliffs at the top of the gorge are steep. Be sure to watch your step.

The Jongunjoki canoeing route, passing the area, offers excitement for paddlers. The whole route is 70 km long.



## Jonkerinsalossa on sallittua

- liikkuminen jalkaisin, hiihtäen ja meloen
- marjojen ja ruokasienien poimiminen
- avotulen teko ja leiriytyminen tulentekopaikkojen yhteydessä
- kalastus ja metsästys voimassa olevien säädösten mukaisesti

## kiellettyä

- avotulen teko metsäpalovaroituksen aikana myös tulentekopaikoilla
- roskaaminen ja rakenteiden vahingoittaminen
- luonnon ja eläinten häiritseminen ja vahingoittaminen

## In Jonkerinsalo, the following are allowed

- walking, skiing canoeing
- picking berries and edible mushrooms
- camping at the campfire sites
- fishing and hunting according to the legislation

## forbidden

- lighting campfires if a forest fire warning is in effect
- littering and damaging constructions
- disturbing and harming the environment and animals

[luontoon.fi/jonkerinsalo/ohjeetjasaannot](http://luontoon.fi/jonkerinsalo/ohjeetjasaannot)

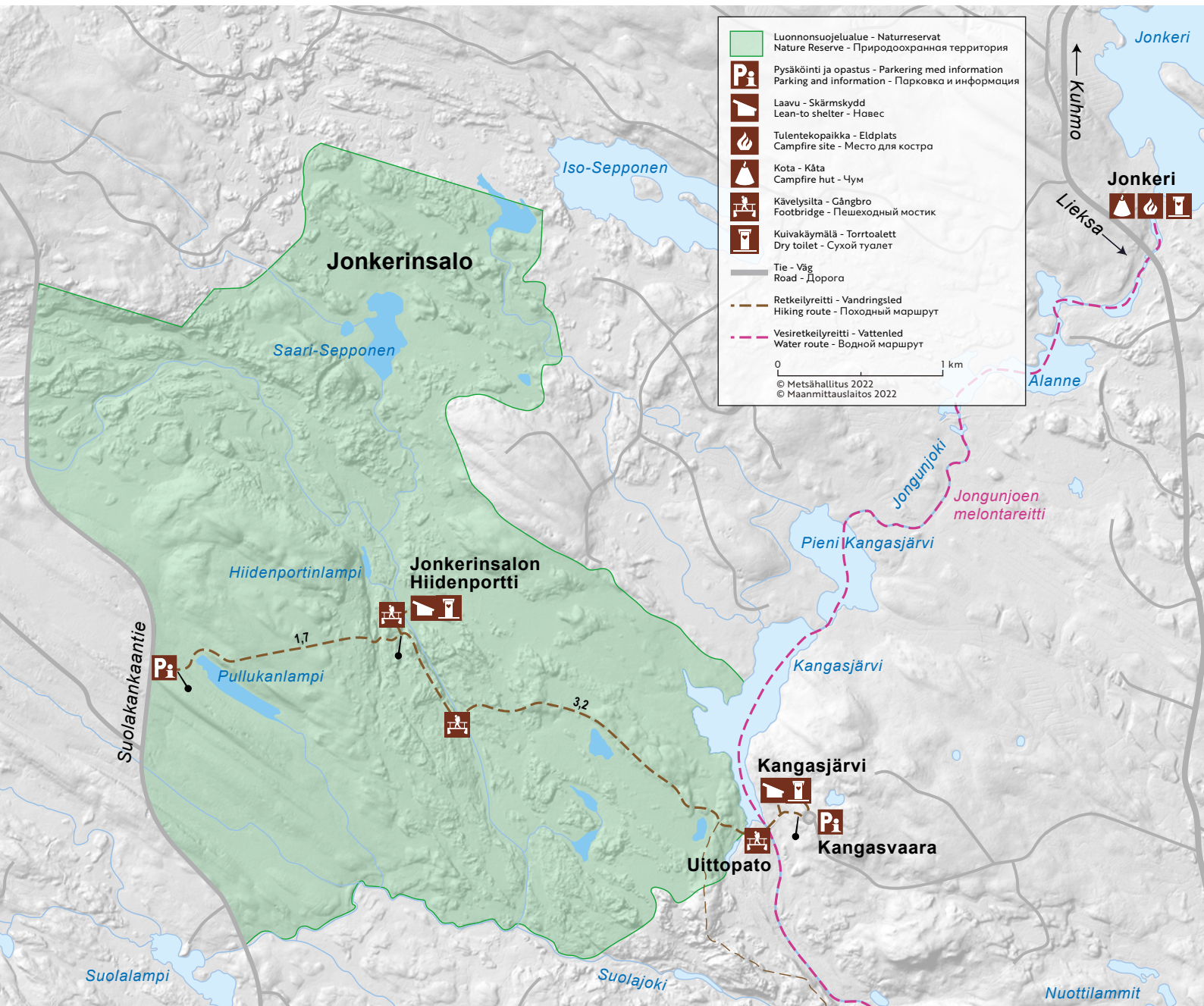
Hätänumero / Emergency number 112

TEKSTIT JA KUVAT / TEXT AND PHOTOS  
METSÄHALLITUS 2/2022.





# Jonkerinsalo



## Kulkuyhteydät

Aja Kuhmosta Nurmestietä (nro 75) 20 km ja käänny Lieksantielle (nro 524). Jatka noin 23 km. Lieksantien varrella metsätienhaarassa on viitoitus Jonkerinsalolle. Aja metsätietä noin 3 km Kangasvaaran pysäköintialueelle. Osoite Lieksantie 2352 ohjaa lähelle Jonkerinsalon tienhaaraa.

## Pidä huolta luonnosta!

Retkeile kestävästi ja huolehdi jätteistä. Polta palavat, mikäli mahdollista. Laita eloperäiset jätteet komposti-käymälään. Tuo muut jätteet lajittelupisteisiin.

**Muista retkietiketki!**

## How to get to Jonkerinsalo

From Kuhmo take the road Nurmestie (no. 75) and drive 20 km. Turn to road Lieksantie (no. 524). After 23 km there is a sign "Jonkerinsalo" to a small forest road. Drive about 3 km to the Kangasvaara parking area. The address Lieksantie 2352 takes you near the beginning of the forest road.

## Respect nature!

Leave no traces of your visit behind. Burn burnable waste, if possible, and put bio waste into a composting toilet. Take all other litter out of the area.

**Remember Outdoor Etiquette!**

