



Rokuan kansallispuisto

Syvyydenkierros

Syvyydenkierros kulkee Rokuanvaaran kumpuilevassa ja vaihtelevassa harjumaastossa, hopeisten jäkälökköjen keskellä. Reitin varrella näet jääkauden muovaamaa maisemaa ja Suomen syvimmän luonnontilaisen supan, Syvyydenkaivon.

Syvyydenkierros on vaihteleva ympyräreitti, joka kulkee harjumaastossa mäntymetsien keskellä. Reitin varrella on vaaleana hohtavaa jäkälökköä, kasvillisuuden peittämiä hiekkadyynejä ja Syvyydenkaivo, joka on yksi Rokuan merkittävimmistä luonnontähtävyyksistä. Reitin voit aloittaa joko Rokuanhovilta tai Pookin P-alueelta ja se on kuljettavissa sekä vasta- että myötapäivään.

Pohjoisosassa Syvyydenkierros kulkee loivasti kumpuilevalla, valoisalla mäntykankaalla jäkälökköjen keskellä. Täällä reitillä on kahdet lännen suuntaan nousevat maastoportaat Vauluvaaran itärinteessä.

Syvyydenkierroksen länsiosa sijaitsee maisemallisen harjun rinteessä. Tämän osuuden puolivälissä on Suomen syvin luonnontilainen suppa, Syvyydenkaivo. Supan pohjan ja dyynin harjanteen välillä on jyrkkä paahderinne, jonka reunassa sijaitsee pitkät, pohjoisen suuntaan nousevat portaat.

Reitin eteläosa kulkee leveää uraa pitkin mäntymetsien keskellä. Täällä on muutama jyrkähkö nousu ja lasku reitin kulkiessa kahden supan (Pookinkuppi ja Kakkoskuppi) välistä.

Pookin pysäköintialueen tuntumassa reitti kulkee lyhyen matkaa metsäautotietä pitkin. Reitin itäosa Pookin pysäköintialueen ja Rokuanhovin välillä kuljettaa helppokulkuisen, avarien jäkäläkankaiden sekä metsittymässä olevan hakkuuaukean halki. Rokuanhovin eteläpuolella reitti ohittaa Rokuan hiihtostadionin.

Reitin palvelurakenteet

- Rokuanhovin palvelut.
- Reitin varrella ei ole taukopaikkoja, mutta reitin eteläosasta on yhteys (0,4 km) Pookivaaran taukopaikalle.

METSÄHALLITUS 3/2022
KUVA: HEIDI KONTIOKARI



TOP 3

1. Jäkäläkankaat
2. Jääkauden muovaama maisema
3. Syvyydenkaivo

PITUUS: 6,2 km

KULKUAIKA: 2-3 h

KÄYTTÖAIKA: Sulan maan aikana.
Ei talviylläpitoa.

LÄHTÖPAIKKA: Rokuanhovi (Jaakonjärventie 43, 91670 Rokua) tai Pookin P-alue. Pookin P-alueelle ei ole virallista osoitetta. Se sijaitsee Utajärven Salmisentieltä Rokuan leirikeskukseen jälkeen vasemmalle erkanevalla metsäautotiellä (ns. Halkivaarantie).

VAATIVUUS: Keskivaativa. Polut ovat paikoin kapeita, niillä on juurakoita ja niille on saattanut kaatua puita. Reitillä on paikoin paljon nousua ja laskua ja sen varrella on portaita.

REITTIMERKINTÄ JA VIITOITUS: Reitti on merkitty puihin sinisillä maalimerkeillä. Risteyksissä on ruskeat opasteviivat.

TURVALLISUUS:

- Reitillä on metsäautotien ylityksiä ja reitin itäosassa (Rokuanhovin ja Pookin P-alueen välillä) liikkuu myös maastopyöräilijöitä.
- Varaa riittävästi aikaa reitin kulkemiseen.
- Hätätilanteessa soita 112.

VARUSTEET: Vaihtelevaan maastoon soveltuvat vedenpitävät ja tukevat kengät, kuten maastolenkkarit tai vaelluskengät. Säältä suojaava retkeilyvaatetus. Päivärep-puun: juotavaa, retkieväät, varavaatetta, sadevarustus, roskapussi, ensiapuvälineet, ladattu puhelin ja kartta. Tulitikut ja puukko. Käymälää varten oma wc-paperi.

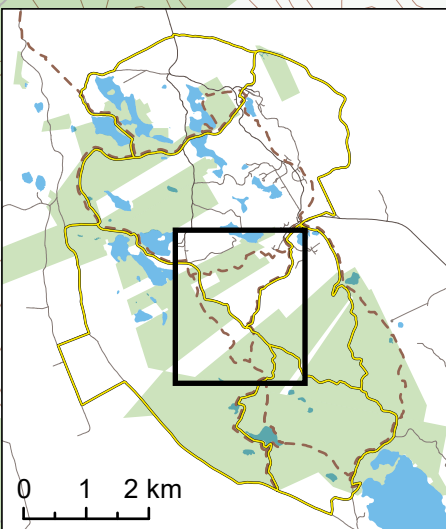
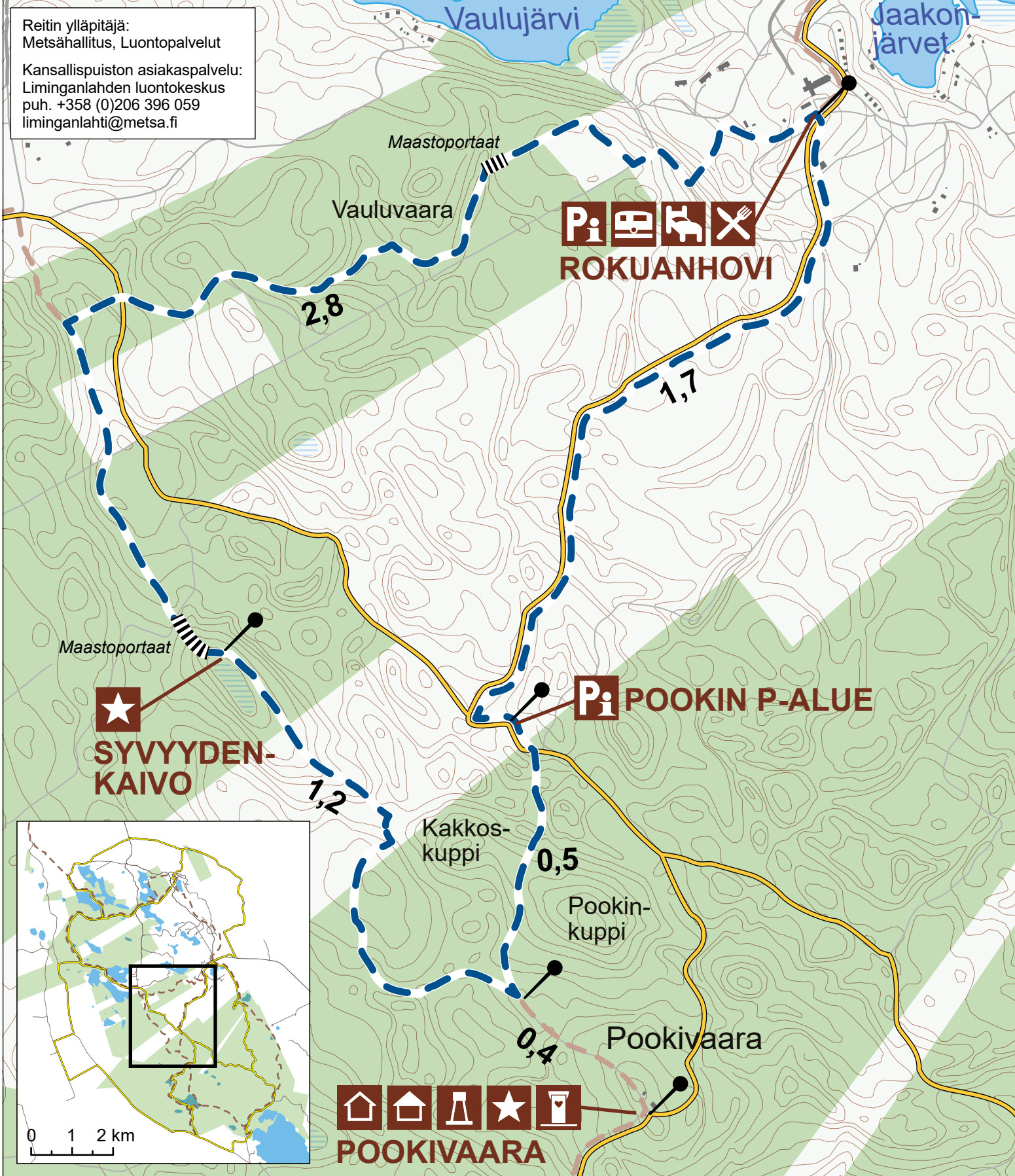
SÄÄNNÖT JA OHJEET:

- Maasto Rokualla on erittäin helposti kuluvaa ja syttymisherkkää.
- Liiku mieluiten merkityillä reiteillä.
- Maastopyöräile vain siihen tarkoitukseen varatuilla reiteillä.
- Leiriydy ja teltaile karttaan merkityillä taukopaikoilla, jo valmiiksi kuluneilla kohdilla.
- Sytytä avotuli vain sitä varten osoitetuille paikoille, tarkoitukseen varattua polttopuuta käyttäen. Metsä- ja ruohikkopalovaroituksen aikana tulenteko on kielletty koko kansallispuiston alueella (myös kodissa ja päivätuissa).
- Pidä lemmikkieläimet aina kytkettyinä.
- Reiteillä ja taukopaikoilla ei ole roskastioita. Tuo roskat pois maastosta.

Kansallispuiston ohjeet ja säännöt:
luontoon.fi/rokua/ohjeetjasaannot

Reitin ylläpitäjä:
Metsähallitus, Luontopalvelut

Kansallispuiston asiakaspalvelu:
Liminganlahden luontokeskus
puh. +358 (0)206 396 059
liminganlahti@metsa.fi



Kansallispuisto Nationalpark National park	Matkailuajoneuvoalue Område för campingfordon Camper sites	Hotelli Hotell Hotel	Maastopyöreitti Terräncykelled Mountain biking trail
Pysäköinti ja opastus Parkering med information Parking and information	Näkötorni Utsiktstorn Observation tower	Kuivakäymälä Torrtoalett Dry toilet	Välimatka Avstånd Distance
Päivätupa Raststuga Day-use hut	Luonnonnähtävyys Naturobjekt Natural feature of interest	Syvyydenkierros 6,2 km Naturled 6,2 km Trail 6,2 km	0 150 300 m
Autiotupa Ödestuga Wilderness hut	Ravintola Restaurang Restaurant	Retkeilyreitti Vandringsled Hiking trail	© Metsähallitus 2022 © Maanmittauslaitos 2022