



Närängän luonnonmetsät Näränkä Natural Forests



- Perustettu / Established: 1996
- Pinta-ala / Area: 137 km²
- Sijainti / Location:
Pohjois-Pohjanmaa, Kuusamo
North Ostrobothnia, Kuusamo

Metsähallitus, alueen hoitaja / Park management

- Asiakaspalvelu / Customer service:
Kuusamon palvelupiste Karhuntutassu
Customer Service Kuusamo
- Puh./Tel. int. +358 206 39 6804
- karhuntutassu@met.fi
- Lähtöpiste/starting point:
 - Suojärvi pysäköintialue/parking
 - Hyöteiköntie pysäköintialue/parking
- Luontoon.fi/naranka
- Nationalparks.fi/narakanaturalforests

Luonnonmetsät • Natural Forests

Näränkä

Koskemattomia ainutlaatuisia luontoa

Närängän metsien lisäksi alueen pienveistöt ja suot ovat säilyneet koskemattomina, ja niin ollen monet vaateliaat eliölajit viihtyvät alueella. Luonnonmetsien kokonaisuus koostuu neljästä erillisestä metsäalueesta: Virmajoesta, Romevaarasta, Pajupurosta ja Närängänvaarasta.

Päiväreiteillä voi tutustua alueen monimuotoiseen luontoon ja Närängänvaaran entisöidyllä erämaatilalla luontaistalouteen perustuneeseen elämänmenoon.

Hyöteikönsuon ylitys, 3,5 km/suunta

Hyöteiköntien pysäköintialueelta lähtevä reitti ylittää laajan Hyöteikönsuon. Polku päättyy Närängänvaaran länsireunalle, josta voi kääntyä takaisin lähtöpisteeseen tai jatkaa retkeä kiertämällä Vaaranpolun.

Vaativuus: Melko helppo. Paljon pitkos-puita, jotka voivat olla liukkaista.

Lähtöpiste: Hyöteiköntien pysäköintialue.

Retkeilyrakenteet: Suo-osuuksilla kulkevia pitkoksia on yhteensä noin kaksi kilometriä. Näköalatasanne Hyöteikönsuolla.

Reittimerkintä: Oranssit maalimerkit.

Nähtävyydet: Hyöteikönsuon soidensuojelualue. Korkeimman kevättulvan aikaan suo muuttuu järveksi, jossa voi nähdä muuttolintuparvia. Reitillä kulku vaatii silloin saappaat.

Vaaranpolku 3 km, osittain ympyräreitti

Reitti lähtee Suojärven pysäköintialueelta murskepintaista polkua ylös Närängän erämaatilalle. Polku jatkuu vaaran huipulla sijaitseville Kirkkokallion ja Yhdeksänsylenkallion näköalapaikoille.

Vaativuus: Vaativa reitti maaston korkeuseroista johtuen.

Lähtöpiste: Suojärven pysäköintialue.

Retkeilyrakenteet: Tulentekopaikat Suojärven pysäköintipaikalla ja Närängän erä-

maatilalla, Närängän erämaatila (vuokratupa) ja aina avoinna oleva näyttelyrakenus.

Reittimerkintä: Oranssit maalimerkit.

Nähtävyydet: Närängän erämaatila, näköalapaikat Kirkkokallio ja Yhdeksänsylenkallio, joilta avautuvat upeat näkymät pohjoiseen yli rannattoman metsäerämaan ja etelään Hyöteikönsuon soidensuojelualueelle. Reitin kaakkoisreunassa on karsikkopuu Niko. Puun kylkeen on veistetty vuosiluku 1876, jolloin näränkäläiset tekivät sopimuksen karhun kanssa. Karsikkopuu Nikolta reitti laskeutuu alas lähtöpaikalle.

The Virtually Pristine Natural World of Näränkä

In addition to the forests, the natural small waterways and bogs have remained in their natural state, allowing many demanding species of organisms to thrive in the area. The Näränkä Natural Forests entail four separate forest areas: Virmajoki, Romevaara, Pajupuro and Närängänvaara.

On the hiking trails of Näränkä, you can familiarize yourself with the diverse natural conditions of the area, and the restored wilderness farm on Närängänvaara Hill introduces you to the traditional self-sufficient way of life.

The Hyöteikönsuon ylitys Trail (the Crossing of Hyöteikönsuo Mire), 3.5 km/direction

The trail starting from the Hyöteiköntie parking area runs across the vast Hyöteikönsuo Mire. The trail ends by the western side of Närängänvaara Hill, where you can turn back to the starting point or continue your hike to Vaaranpolku Trail.

Category: Fairly easy, a lot of duckboards that can be slippery.

Starting point: Hyöteiköntie parking area.

Hiking structures: The total length of the mire sections with duckboards is about two kilometres. A lookout platform on Hyöteikönsuo Mire.

Trail markings: Orange paint marks.

Sights: Hyöteikönsuo Mire Reserve. During the highest spring floods, the mire turns into a lake where you can spot flocks of migrating birds. During flood season you need rubber boots on this trail.

The Vaaranpolku Trail 3 km, partly circle trail

The trail starts from the Suojärvi parking area up to the hill towards the Näränkä Wilderness Farm, from where it continues on to the Kirkkokallio and Yhdeksänsylenkallio lookout spots on the top of Närängänvaara Hill.

Category: The trail is demanding because of the altitude variations in the terrain.

Starting Point: Suojärvi parking area.

Hiking Structures: Campfire sites at the Suojärvi parking area and at the farmyard of the Näränkä Wilderness Farm, the exhibition which is always open and the Näränkä Wilderness Farm (rental hut).

Trail markings: Orange paint marks.

Sights: The Näränkä Wilderness Farm, Kirkkokallio and Yhdeksänsylenkallio lookout spots as well as the memorial tree Niko. From the lookout spots, you will see spectacular views to the north over the endless wild forests, and to the south over the Hyöteikönsuo bog protection area. On the way back to the starting point, there is the memorial tree Niko. On the trunk of Niko, the year 1876 has been inscribed in memory of a pact which the people of Näränkä farm made with the bear. From the memorial tree, the trail comes downhill back to the starting point.

Retkeile luontoa suojellen

sallittua

- liikkuminen jalan, hiihtäen, soutu- ja meloen rajavyöhykettä lukuun ottamatta,
- marjojen ja ruokasienten poimiminen,
- onkiminen ja pilkkiminen. Kalastajan on tarkistettava kalastusrajoitukset osoitteesta kalastusrajoitus.fi.

rajoitettua

- osa Närängän luonnonmetsien alueesta on rajavyöhykettä, jonne ei saa mennä ilman rajavartioston lupaa,
- ensisijaisesti tulenteossa tulee käyttää huollettuja tulentekopaikkoja,
- osassa aluetta dronen lennättämiseen tarvitaan lentosuunnitelma ja/tai lupa.

kiellettyä

- avotulen teko metsäpalovaroituksen aikana,
- moottoriajoneuvolla ajo siihen osoitettuja teitä lukuun ottamatta,
- roskaaminen tai rakenteiden vahingoittaminen.

muuta huomioitavaa

- alueen reitit ja rakenteet on keskitetty Närängänvaaran ja Julma-Ölkyn läheisyyteen.

Luontoon.fi/naranka> Ohjeet ja säännöt

Jos joudut retkelläsi hätään, esimerkiksi eksyt, loukkaannut tai havaitset maastopalon, soita numeroon 112.

Nature-friendly hiking allowed

- walking, skiing, row boating and canoeing, except in the restricted border zone,
- picking berries and mushrooms,
- hook and line fishing and ice fishing. Fishers need to check the restrictions on fishing sites at kalastusrajoitus.fi (in Finnish).

restricted

- part of the Näränkä Natural Forests area belongs to the border zone, which may not be entered without permission from the Frontier Guard,
- fires must primarily be lit at maintained campfire sites,
- in a part of the area a flight plan and/or permit is required to fly a drone.

forbidden

- lighting campfires if the forest fire warning is in effect,
- driving motor vehicles, except on roads designated for motor vehicles,
- leaving waste in the area, or damaging constructions.

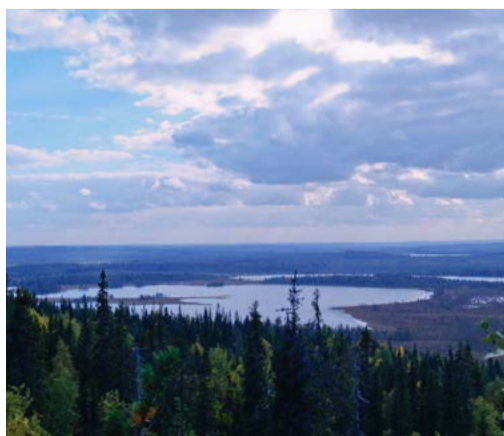
Please note

- The trails and built-in structures in the area are concentrated in the vicinity of Närängänvaara Hill and Julma-Ölkky Canyon Lake.

Nationalparks.fi/narakanaturalforests> Instructions and Rules

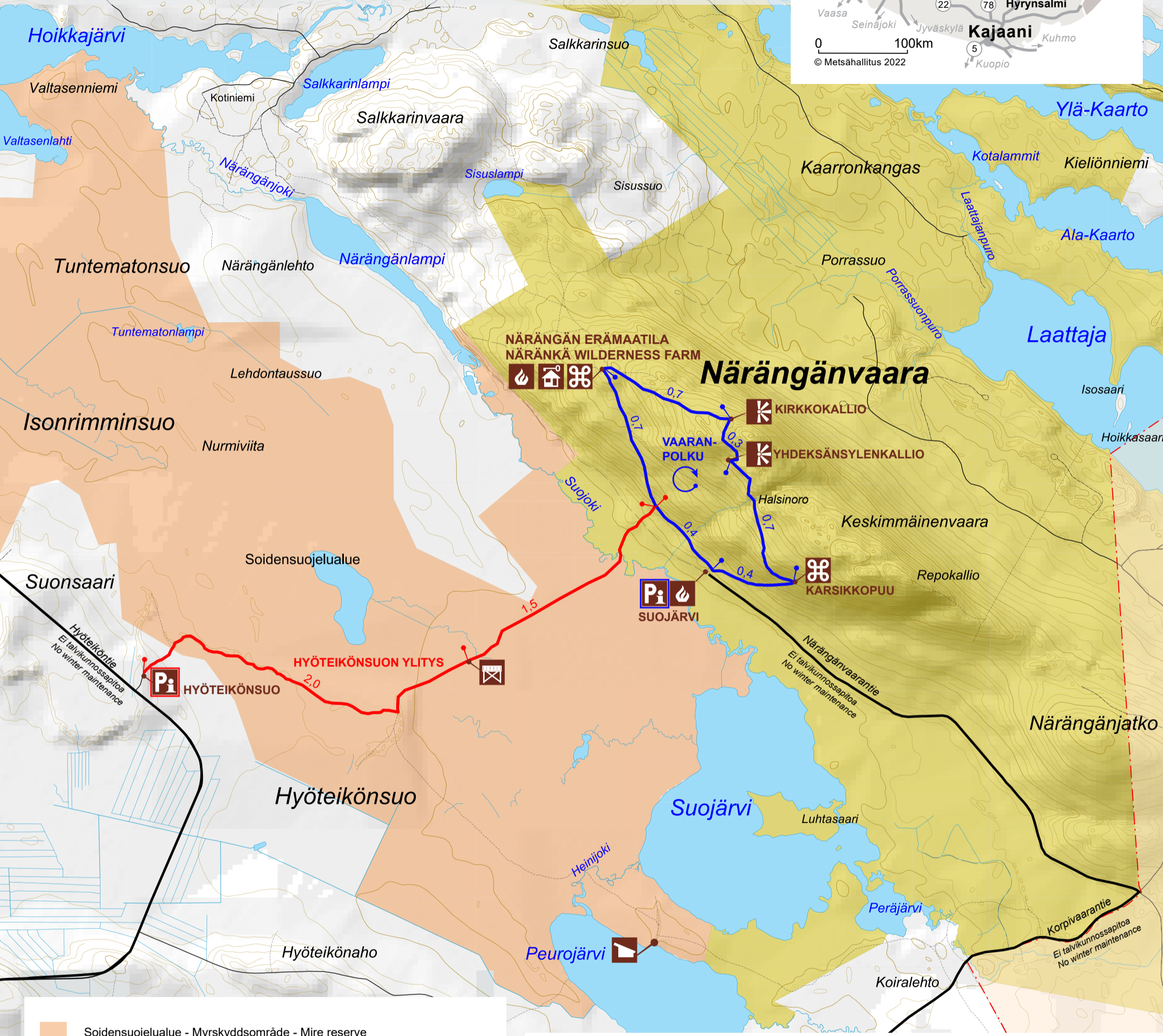
If you face an emergency on your hike, e.g. get lost, get injured or observe wildfire, call 112 and report an emergency.

KUVAT/PHOTOS: HEIKKI KETOLA, HANNELE KYTÖ, MARI LIMNELL
METSÄHALLITUS 5/2022

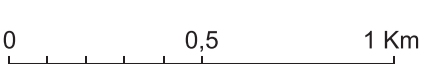


Luonnonmetsät • Natural Forests

Näränkä



- Soidensuojelualue - Myrskyddsområde - Mire reserve
- Muu suojelualue - Annat skyddsområde - Other protected area
- Pi Pysäköinti ja opastustaulu - Parkering med information - Parking and information board
- ☪ Tulentekopaikka - Eldplats - Campfire site
- ▤ Laavu - Skärmskydd - Lean-to shelter
- 🏠 Vuokratupa - Hyrestuga - Rental hut
- 🌄 Kaunis näköala - Vacker utsikt - Viewpoint
- 👁️ Nähtävyyd - Sevärdhet - Sight
- 🏞️ Luontolava - Utsiktsplattform - Observation platform
- ↔️ Välimatka - Avstånd - Distance
- Vaaranpolku - Led - Trail, 3,0 km
- Hyöteikönsuon ylitys - Led - Trail, 3,5 km



© Metsähallitus 2022
© Maanmittauslaitos 2022
© Karttakeskus Lupa L5293

Lähtöpisteet / Starting points:

Suojärven pysäköintialue/parking, Närängänvaarantie 28, Kuusamo.

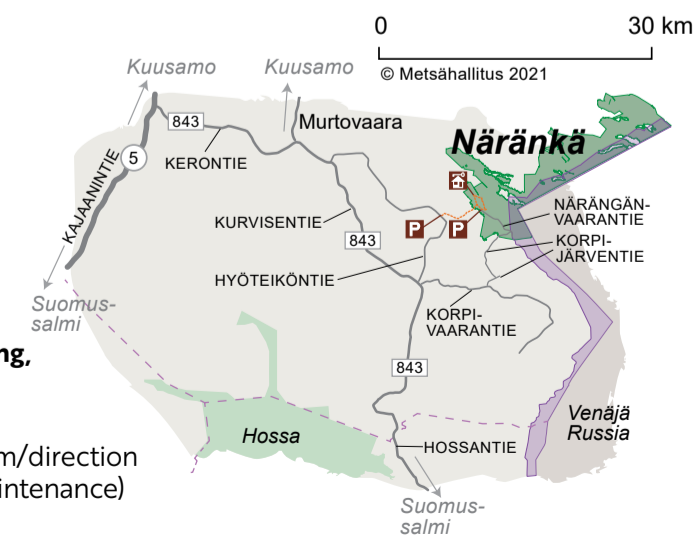
- Vaaranpolku Trail, 3 km
- Närängän erämaatila / Näränkä Wilderness Farm (Ei talvikunnossapitoa / No winter maintenance)

Hyöteiköntien pysäköintialue/parking, Hyöteiköntie 104-112, Kuusamo.

- Hyöteikönsuon ylitys 3,5 km/suunta
- The Hyöteikönsuon ylitys Trail, 3,5 km/direction (Ei talvikunnossapitoa / No winter maintenance)

Molempiin lähtöpisteisiin on viitoitus Kurvisentieltä (843). Viitoitus alkaa kohdasta Kurvisentie 150, Kuusamo.

There are signs for both starting points from Kurvisentie (843). The signposting starts at Kurvisentie 150, Kuusamo.



© Metsähallitus 2021