



## Hiidenportti

• Pinta-ala 45 km<sup>2</sup>

• Perustettu 1982

• Sijainti Kainuu,  
Sotkamo



Metsähallitus, alueen hoitaja

• Metsähallitus Luontopalvelut

• puh. +358 206 39 6380

• [petola@metsa.fi](mailto:petola@metsa.fi)

• [luontoon.fi/hiidenportti](http://luontoon.fi/hiidenportti)

• [facebook.com/  
hiidenportinkansallispuisto](https://facebook.com/hiidenportinkansallispuisto)



Kansallispuisto

# Hiidenportti

**Hiidenportin kansallispuiston sydän on jylhä Hiidenportin rotkolaakso. Muualla puiston alueella vuorottelevat kainuulaiselle luonnolle tyypilliset matalat metsäiset vaarat, salaperäiset kuusikot ja erilaiset suot.**

Hiidenportin metsissä on aikoinaan kaskettu ja poltettu tervaa. Viimeiset suuret hakkuut tehtiin 1900-luvun alussa. Nykyisin metsät ovat lähes luonnontilaisia mänty- ja kuusimetsiä, joista löytyy kilpikaarnaisia aarnimäntyjä.

Suot kiemurtelevat notkoissa ja laaksoissa luonnontilaisina. Useimmiten niitä reunustavat hopeanharmaat kelot.

Vesistöjä on vähän. Ne kattavat vain noin 2 km<sup>2</sup> puiston pinta-alasta. Rotkolta alkunsa saava Porttijoki virtaa kohti Vuoksen vesistöä. Puiston pohjoisosasta vedet virtaavat Oulujoen vesistöön.

### Ikiaikainen piilopaikka

Muinais Hiisi pakeni asumaan salon sydämeen. Myöhemmin Hiidenportin seutu oli etäistä riistamaata, mutta se tarjosi myös suojaan piilopaikan sitä tarvitseville. Karu ja vaikeakulkuinen maasto ei liiemmin houkuttanut pysyvää asutusta. Alueella on ollut vain yksi asuttu paikka, Kovasinvaara.

### Päiväretkelle tai vaellukselle

Hiidenportin 30 km polkuverkosto kutsuu niin päiväretkille kuin pitemmille vaelluksille. Puistossa on kaksi omalla tunnusvärillään erottuvaa rengasreittiä, violetilla merkitty Hiidenkierros ja keltaisella merkitty Kitulankierros.

Hiidenportin pääopastuspaikka monine palveluineen on Palolammella. Reittien varrella on useita rakennettuja taukopaikkoja. Hiidenportista on yhteys Peurajärven virkistysalueelle.

### Hiidenportissa on sallittu

- liikkuminen jalkaisin ja hiihtäen
- marjojen ja ruokasienten poimiminen
- onkiminen ja pilkkiminen
- leiriytyminen tulentekopaikkojen yhteydessä.

### kielletty

- avotulenteko metsäpalovaroituksen aikana
- roskaaminen ja rakenteiden vahingoittaminen
- luonnon ja eläinten häiritseminen ja vahingoittaminen
- lemmikkieläinten vapaana pitäminen
- metsästys
- moottoriajoneuvolla ajaminen.

### [luontoon.fi/hiidenportti/](http://luontoon.fi/hiidenportti/) ohjeet ja säännöt

**Hätänumero 112 - tiedä mistä soitat – kännykkä ei kuulu kaikkialla alueella!**

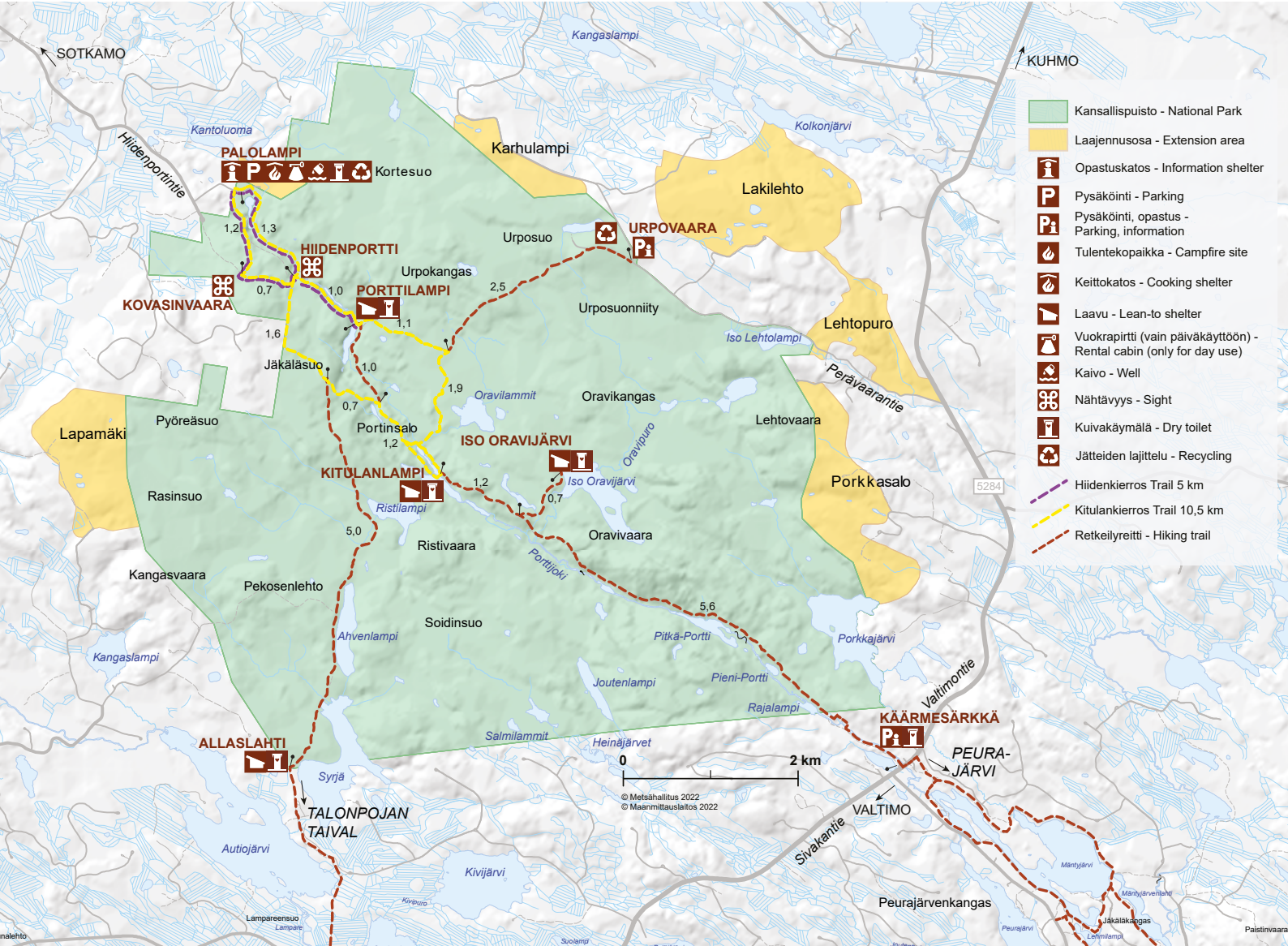
TEKSTIT JA KUVAT  
METSÄHALLITUS 8/2022





Kansallispuisto

# Hiidenportti



## Kulkuyhteydet

Hiidenportin kansallispuiston pohjoisosaan Palolammen opastuspaikalle johtaa viitoitettu tie Sotkamo – Kuhmo maantieltä (no 76) sekä Kuhmo – Valtimo tieltä (no 5284). Palolammen osoite: Hiidenportintie 86, Sotkamo.

Puistoon pääsee myös Kuhmo – Valtimo tieltä Käärmesärkän ja Urpovaaran pysäköintialueilta.

## Pidä huolta luonnosta!

Retkeile kestävästi ja huolehdi jätteistä. Polta palavat, mikäli mahdollista. Laita eloperäiset jätteet kompostikäymälään. Tuo muut jätteet lajittelupisteisiin.

## Muista Retkietiketti!

