



SUVI MANSIKKASALO / IJAHIS IDIA NOHKÁ

Skandiid ravddas

Giehtaruohttasu stuorraduoddarat leat Norggas badjánan Gielasváriid ravda. Suoma alimus báiki lea Hálđičohkka (1324 mmpy) Hálđi vielttis. Suoma alimus duottar lea Ritničohkka (1317 mmpy).

Giehtaruohttasis boares vuodđobákti deaivida Skandiid nuorra báktevuođu. Gihečibákti ja Sáná leat šaddan vuodđobávtti ala hoigasan ráktogedggiin. Váriid ceakko bávttit leat badjelhoigasanpláhtaid ravddat. Mollaneaddji bávttis luovvanit biepmut šattuid atnui.

Oanehaš ja galbma geassi

Šaddoáigodat lea okta Eurohpá oaneheamos, dušše sulaid 100 jándora. Jagi gaskaliekkasvuohta báhcá čielgasit buollaša beallái. Gilbjesjávri lea jienas badjel 200 jándora jagis. Geassit beaivváš báitá guokte mánu ovttat mano ja dálvet skábman beaivváš ii ide olláge guovtti mánnui.

Jiek amearra ligge

Golf-rávnnji dihtii Giehtaruohttasu dálkkádat lea mearkkašahti lieggasut go dávisteadđji govodatrieggáin eará guovllus máilmmis. Vaikke stuorraduoddariid guovlu lea dálkkádaga dáfus garra šaddobáiki, de eanavuodu sisttisoallan kálka oažžu šattolašvuođa liedđut.

Lagešvuovddit

Giehtaruohttasu váldomuorrašládja lea lageš, mii lea ranjšeoagi vuollešládja. Goahcemuorat eai ná allagasas ceavzze. Vuovddi siste leat báikkuid šattolaš rođut, gos šaddet gollerásit ja jeađjját.

Muorahis jalgadas

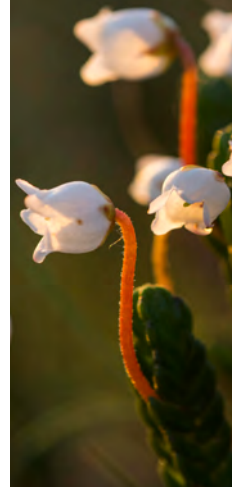
Muorahis jalgadasas giinnahaddet skierrit, smávva siedggat ja liedđedakņasat, duolbadakņasat ja ruvdorásit. Malla dovddaldagas lean noarsa lea váriid ja árktalaš guovlluid šaddu, mii šaddá Suomas dušše Eanodaga alimus váriin. Kálkalássáid seinniin golgan čázit buktet biepmuid niitolágan golkaguolbaniidda. Doppe leat maiddái earát kálkka dárbbášan duottaršattut, dego duottar-sillan, fierbmegironlasta ja danjasruvssu.

TUIJA KANGASNIEMI / GIEHTARUOHTTASA MEAHCCEGUOVLLUS



Ijahis ija girdit

Duottarniittut ealihit beaivelottiid, maid suovssat borret dušše dihto duottaršattuid. Ijahis ija dihtii beaivelottit girdet liegga beivviin ijjaid beivviid. **Ánnjaloanji sierra suodjalanguovlu** lea vuodđuduvvon áittavuloš beaivelottiid dorvobáikin, iige guovllus oaččo johtit geasseáigge.



SEIJA OLKKONEN / RUVDORÁSI

Giehtaruohttasu lottit

Giehtaruohttasu meahcceguovllu dovddaldagas lea giron, mii eallá jalgadasas miehtá jagi. Dálvit dat borra skirriid urbbiid sihke murjjiid ja siepmániid. Dat čákná čiehppasii, mii seastá energiija ja suddje spiriin. Duoddara bárbmolottit leat állat, láfol ja giellavealgu. Heaŋggobávttit addet dorvovlaš bessebáikkiid boaimmáži ja rievssatfállái.

Hui áittavuloš njálá

Davviriikkaid dutkit rahčet ovttas njálá gádjuma ovdii. Dán muttus árvoštallet Norggas, Ruotas ja Suomas leat sullii 450 ráves njálá.

SEPPÖ KERÄNEN / NJÁLLA DÁLVET



Duoddariid šerres čázit

Giehtaruohatas lea másealggis. Váriin álgán ádjagat ovtastuvvet rávdnjn, mat mohkahallet čuđiid kilomehteriid ovdalge ollejit Mearrabahtii. Jogat leat áittavuloš vádjolanguliid, luosaid ja dápmohiid godđančázit. Čázit leat guorba ja dain loktet earáge čoaska čáziid luossaguolit, dego rávdu, čuovža ja hárrí.

Sápmelaš kultureanadat

Sápmelaččat leat eamiálbmot, man ruovttuguovlu ollá Suoma, Ruota, Norgga ja Ruošša guovlluide. Suomas sámiid ruovttuguvlui gullet Eanodaga, Anára ja Ohcejoga gielddat ja Soađegili gieldda davveoassi. Sáme kultuvra eallá boazodoalus, gielas, dujiin, báikenamain ja bassi báikkiin. Sápmelaččain lea vuodđolága suddjen bajásdoallat gielas, kultuvrras ja árbevirolaš ealáhusaideaset. Giehtaruohttasu guovllus lea guhkes sápmelaš kulturhistorjá ja lohkaehttun kulturárbečuozáhagat.

Giehtaruohttasu stuorraduoddarat leat sápmelaš boazodoalli árktalaš bargobiras. Boazodoalloguovllus jodedettiin galgá garvit hehttemis bohccuid. Jus rabat verráha, muitte gokčat dan. Verrát sáhtta leat maiddái guđđojuvvon bohccuid dihte rabas, dalle dan galgá guodđit rabas.

SEIJA OLKKONEN / BOAZU JA ČÁIVÁRRI



KilpisjärviJaKasivarrenEramaa

Lundui.fi/Giehtaruohatas Lundui.fi/Malla LUNDUI.FI RETKIKARTTA.FI



Giehtaruohttasu meahcceguovlu lea okta Suoma 12 lága bokte ásahuvvon meahcceguovlluin. Mihttomearrin lea seailluhit guovllu meahccelágan luonddu ja doarjut sáme kultuvrra sealuma, luondduealáhusaid ja luonddu suvdilis ávkkástallama. Malla luonddumeahcci vuodđuduvvui 1938 ja Sáná várjalit guokte nuorat luonddusuodjalanguovllu.

#KasivarrenErämaa #MallanLuonnonpuisto

ISMO PEKKARINEN / ČÁHKÁLJÁVRI & SÁNÁ



METSÄHALLITUS MEAHCIRÁÐÐEHUS

Giehtaruohtas Meahcceguovlu

Malla & Sáná Luonddumeahcci Luonddusuodjalanguovllut

Davisámegiella

Ovttasbargu rájáid rastá

Giehtaruohttas meahcceguovlu gullá Háldi ovttasbargoguvlui ovttas Ráissa álbmomehciin ja Ráisduottarháldi eanadatsuođjalanguovlluin. Eurohpá luonddusuodjalanguovlluid lihttu lea mieđihan Háldi ovttasbargoguvlui EUROPARC Transboundary Park -sertifikáhta.

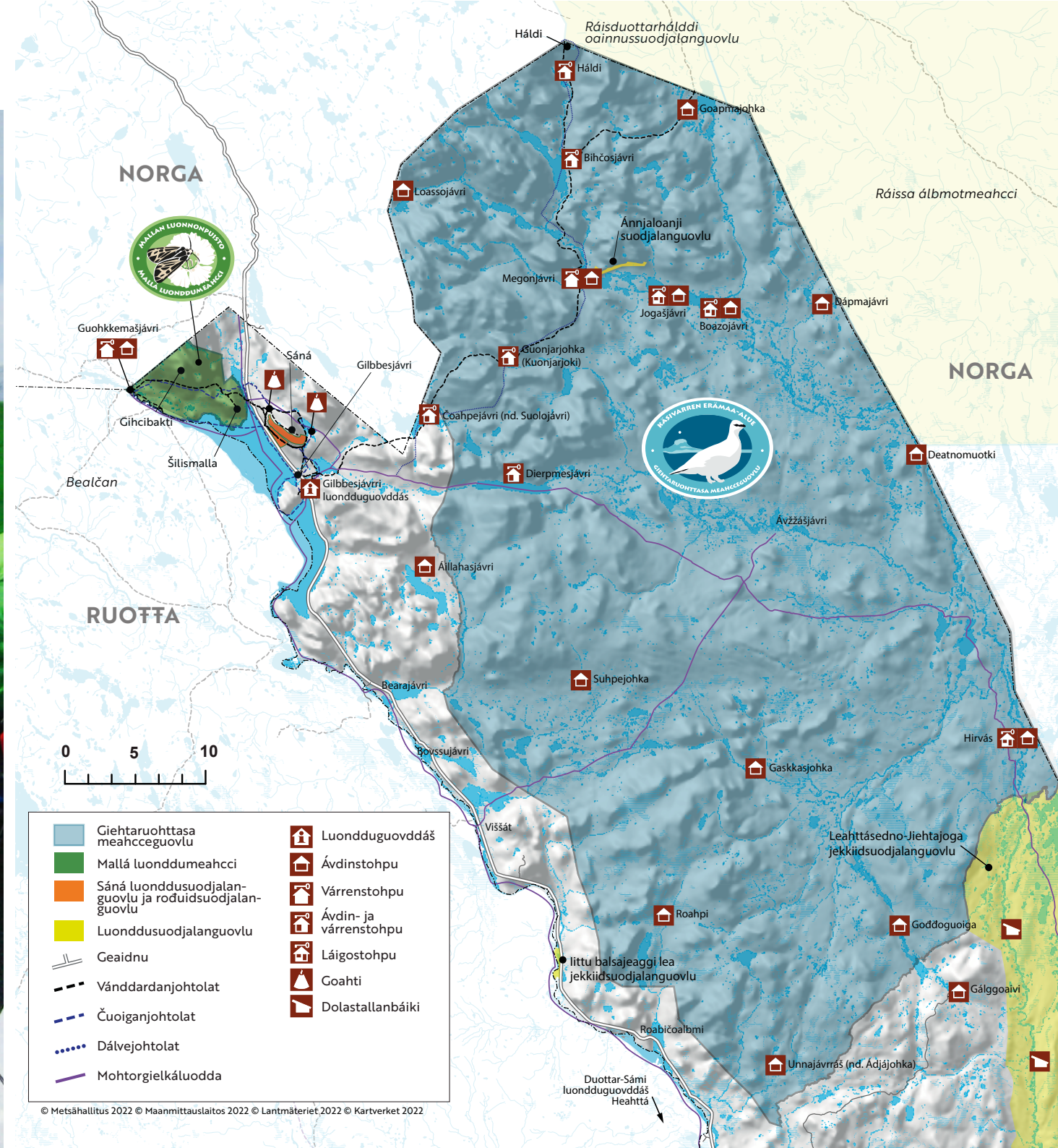
GILBBESJÁVRRÍ LUONDDUGUOVDDÁŠ

Gilbbsjávrgaidnu 14145,
99490 Gilbbsjávri
tel. +0206 39 7990
kilpisjarvi@metso.fi
Lundui.fi/gilbbsjávri

DUOTTAR-SÁMI LUONDDUGUOVDDÁŠ

Peuratie 15, 99400 Eanodat
tel. 0206 39 7950
tunturi-lappi@metso.fi
Lundui.fi/duottarsamiluondduguovddas

Meahciráđdehusa máđijaid ja ráhkadusaid ávkkástallan fitnodatdoaimmas lea álo mávssu vuollásaš.
Lassediedut: Metsa.fi,
Julkaisut.metsa.fi & Eraluvat.fi.



Malla luonddumeahcci

Jagi 1938 vuodđuduvvon Malla luonddumeahcci suodjala hárvanaš šlájaid ja bávala dutkamuša. Luonddumeahci ávkkástallan stivrejuvvo ortnetjuolggadusain.



Lobálaš

- Johtin lea lobálaš dušše vácci ja dušše merkejuvvon johtolaga mielde.
- Muohttaga áigge oažžu lihkadit iežas fámuiguin maiddái johtolagaid olggobealde.
- Tealttástallan lea lobálaš Guohkkemašjávri ávdinstobu šillobires.
- Dolastallan lea lobálaš dušše ávdinstobu virggálaš dolastallanbáikkis.
- Ruovttuealli oažžu váldit mielde jus dat lea gitta.

Gildojuvvon

- Sihkkelastin
- Merkejuvvon johtolagain spiehkaseapmi bievlan
- Meahcásteapmi, guollebivdu, murjiid ja guobbariid čoaggin
- Ealliid luovusin doallan
- Mohtorfievrruin johtin
- Beanagessosiin johtin
- Geđggiid váldin, sirddašeapmi ja bardin
- Soahtebázahusaid čoaggin
- Ealliid vahágahttin ja hehtten omd. govemiin
- Buot šattuid váldin dahje daid vahágahtti
- Ludnen

TEPPO SALMELA / APANTESIS QUENSELI -BEAIVELODDI

Sáná luonddusuodjalanguovlu ja rođuidsuođjalanguovlu

Stuorra Sáná badjána 1029 m mearadási ja 566 m Gilbbsjávri bajábeallai. Sáná baktevielttis lea smávva luonddusuodjalanguovlu, gos ii oaččo geassit johtit. Sáná lagešvuovddis lea rođuidsuođjalanguovlu, man čađa sáhtttá johtit merkejuvvon vázzinjohtolaga mielde.

SEIJA OLKKONEN / GIELLAVALGU



Lobálaš Sáná rođuidsuođjalanguovllus

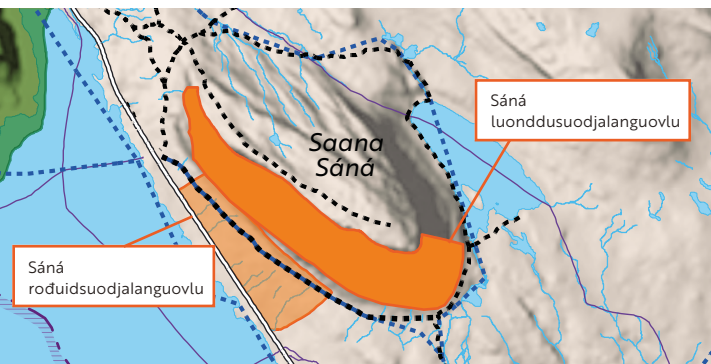
- Iežas fámuiguin vánddardeapmi
- Murjen ja guobbariid čoaggin

Gildojuvvon Sáná rođuidsuođjalanguovllus

- Gohtten
- Dolastallan
- Šattuid váldin dahje daid vahágahttin
- Ealliid vahágahttin ja hehtten omd. govemiin

Gildojuvvon Sáná luonddusuodjalanguovllus

- Johttin 15.5.–1.9. gaskasaš áigge
- Gohtten
- Murjen ja guobbariid čoaggin
- Dolastallan
- Ealliid vahágahttin ja hehtten omd. govemiin
- Buot šattuid váldin dahje daid vahágahttin
- Geđggiid váldin, sirddašeapmi ja bardin



Giehtaruohttas meahcceguovlu

Meahcceguovllulága mihttomearrin lea guovlluid meahccláganvuoda seailluheapmi sihke sáme-kultuvra ja luondduealáhusaid dorvasteapmi. Giehtaruohttas lundui vuodđuduvvon eallinvuohki ollá jahkečuđiid duohkai.



Lobálaš

- Iežas fámuiguin vánddardeapmi
- Gaskaboddasah gohtten
- Murjen ja guobbariid čoaggin
- Oaggun ja rudneaggun guolástannjuolggadusaid mielde
- Dolastallan ii gula juohkeolbmovuogiatvuodaide, muhto Davvi-Sámis stáhtaeatnamiin Meahciráđdehus suovva dola bidjama rissiin ja ovssiin, mat leat eatnamis

Lobivuollásaš

- Guollebivdu
- Meahccebivdu
- Meahccejohalus
- Fitnodatdoaimba

Gildojuvvon

- Ludnen
- Áittavuloš šattuid vahágahttin
- Ealliid vahágahttin ja headušteapmi
- Kulturbázahusaid ja dološmuitolága suodjalan čuoáhagaid duššadeapmi, dego geđggiid sirddašeapmi dahje bardin
- Guhkesáigásaš gohtten
- Eanamuoraid ja stobuid boaldinmuoraid geavaheapmi dolastallamis
- Ánnjaloanji sierra suodjalanguovllus lihkađeapmi lea gildojuvvon 15.5.–1.9. šlájaid suodjaleami dihtii.

SEIJA OLKKONEN / GIEHTARUOHTTASA MEAHCCUOVLLUS

